

2022.03

Действителен от 01. Января до 31. Декабря 2022

WATROPUR
Cold temperature / Sludge drying solutions

WATROMAT®
Решения

**Обезвоживание и сушка
осадка**

*WATROPUR — ваш партнер по
обезвоживанию и сушке осадка
промышленных и муниципальных
очистных сооружений.*

*3000 рекомендаций в более чем 50
странах*

W10	Швейцария	Watropur GmbH	Unterseen
W12	Германия	Watropur GmbH	Düren
W13	Голандия	Watropur BV	Leusden
W14	Хорватия	Watropur d.o.o.	Krizevci
W15	Колумбия	Watropur SAS	Bogota
W16	Турция	Watropur Ltd	Istanbul
W18	Китай	Watropur Ltd	Lianyungang
W19	Италия	Watropur Srl	Parma
W20	Румыния	Watropur Ltd	Avrig
W21	Венгрия	Bonotec Kft	Sopron
W24	Австрия	Watropur GmbH	Kumberg
W25	Франция	Watropur SA	Flayosc
W26	Корея	Watropur Ltd	Daegu
W28	Финляндия	Watropur Oy	Lahti
W32	Англия	Watropur Ltd	Carmarthen
W33	Канада	Watropur Ltd	Mississauga

WATROMAT®

www.watropur.com

info@watropur.com

Швейцария (2500м²)



Венгрия (1200 м²)



Хорватия (11'000 м²)

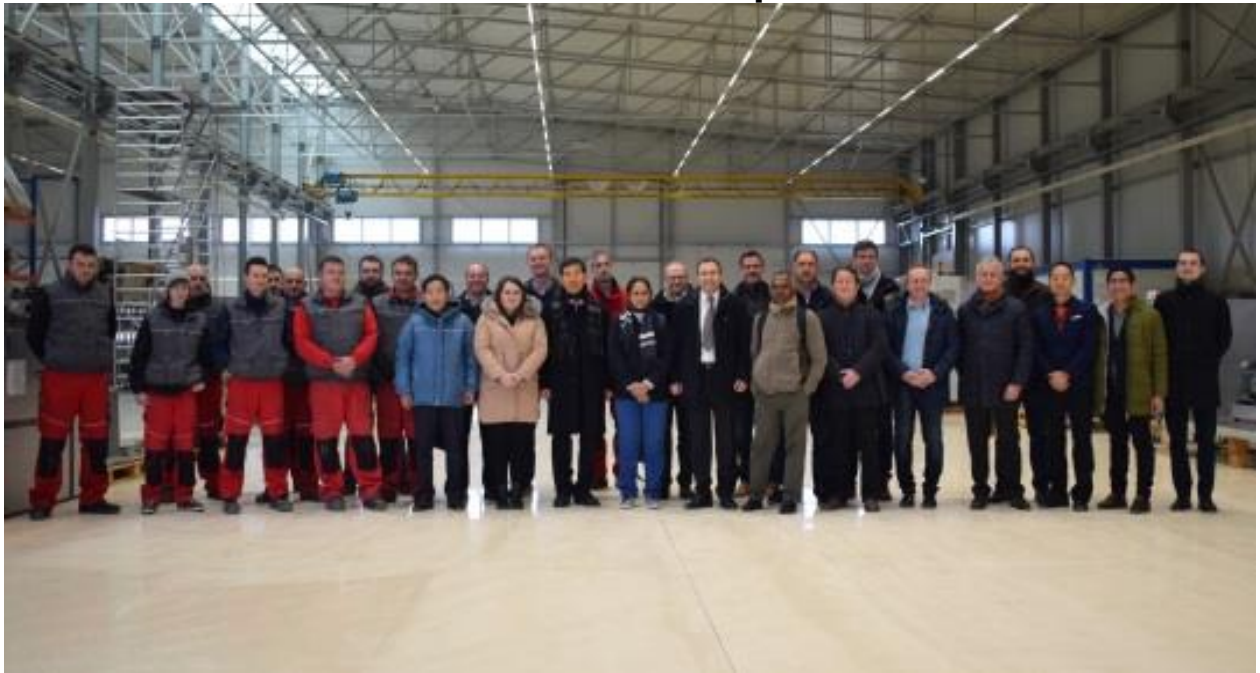


Китай- Ляньюньган (16'000 м²)





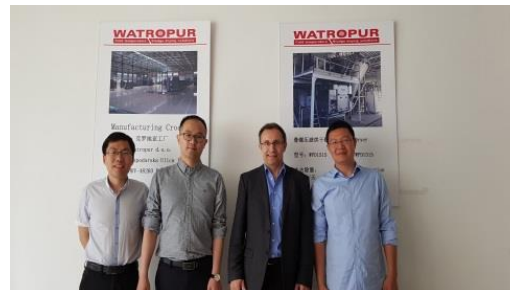
WATROPUR d.o.o. Хорватия



BONOTEC Kft. Венгрия



WATROPUR Ltd. Китай



Европа-Запад



Швейцария
Австрия
Германия,
Голландия, Дания
Швеция, Ирландия
Англия, Норвегия
Англия, Испания
Португалия

walter.uetz@watropur.com
+41 79 333 3040



Италия
Греция
Кипр
Мальта

emiliano.ungari@watropur.com
+39 335 771 6128



Франция
Бельгия
Люксембург

christophe.david@watropur.com
+33 7 67 75 4163



Финляндия
Эстония
Латвия
Литва

reijo.ruohola@watropur.com
+358 500 352 038



Англия
Ирландия

paul.mellor@watropur.com
+44 7971 030922

Европа-Восток



Хорватия, Словения
Сербия, Албания
Босния и
Герцеговина
Косово, Черногория
Северная Македония
Румыния, Молдова
Болгария, Словакия
Чехия, Польша,
Чехия

teodor.gregurek@watropur.com
+385 99 339 8334



Венгрия

gabor.hajto@bonotec.hu
+36 70 616 2110



Россия

walter.uetz@watropur.com
+41 79 3333040

Африка



Тунис
Алжир
Марокко
Ла Реюньон

christophe.david@watropur.com
+33 7 67 75 4163

Америка



Канада

andre.osborne@watropur.com
+1 416 527-4396



США

walter.uetz@watropur.com
+41 79 333 3040



Колумбия
Эквадор
Перу
Чили
Мексика

george.vega@watropur.com
+57 312 315 03 89

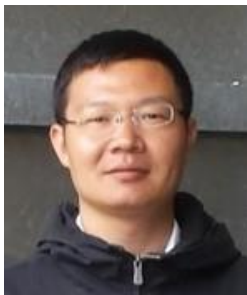
Ближний Восток



Турция
Израиль
Саудовская Аравия
Объединенные
Арабские Эмираты

walter.uetz@watropur.com
+41 79 333 3040

Азия



Китай

tony.zhang@watropur.cn
+86 1350513 2385



Корея, Вьетнам
Шри-Ланка, Лаос
Малайзия, Индия
Мьянма

inhan@watropur.com
+82 0109 2702611



Япония
Россия
Турция

walter.uetz@watropur.com
+41 79 333 3040

Австралия



Австралия
Папуа - Новая
Гвинея
Новая Зеландия

inhan@watropur.com
+82 0109 2702611

Майринген, Швейцария, 2010 г.
Очистные сооружения



Сушилка: 1.5 т/сутки Обезвоживание



Тэгу, Южная Корея, 2012 г.
Очистные сооружения



Сушилка: 144 т/сутки Обезвоживание



Мильштеттер Зее, Австрия, 2013 г. Очистные сооружения



Сушилка: 7.5 т/сутки Обезвоживание



Гуян, Китай, 2014 г.

Очистные сооружения



Сушилка: 12 т/сутки Обезвоживание



Ницца, Франция, 2015 г.
Очистные сооружения



Сушка: 7,5 т/сутки Обезвоживание



Эгийон-сюр-Мер, Франция, 2016 г.
Очистные сооружения



Сушка: 6 т/сутки Обезвоживание



Иваново, Россия, 2017 г.
Очистные сооружения



Сушилка: 30 т/сутки Обезвоживание



Фриджеро, Лекко, Италия, 2018 г. Очистка танкеров



Сушка: 9 т/сутки Обезвоживание



Петронас, Малайзия, 2019 г.
нефтеперегонный завод



48 т/сутки Обезвоживание



Пролактал, Австрия, 2020 г.
Молзавод



Сушка, 12 т/сутки Обезвоживание



Хувефарма, Италия (2021 г.) Фарма



4,5 т/сутки Обезвоживание



Вход % Сухого в-ва	Выбор продукта	Выход % Сухого в-ва	Часть
2-8	Пресс-сушилка Шнековый пресс, Полимер, Платформа	90	1
20-40	Бункер-сушилка Бункер, ленточная сушилка, винтовой конвейер	90	2
25-45	Желобная сушилка Сушилка	90	3
30-50	Контейнерная сушилка Сушильный контейнер, бункер Биг-Бэг	90	4
Транспорт Монтаж, пуско-наладка, шеф-монтаж			5

Фото продукта

Стр

Часть



23-36

1



37-61

2



62-68

3



69-75

4



76-86

5

Продукция по секторам	Стр	Часть
Пресс-сушилка Очистные сооружения, молочная ферма, рыбная ферма, больница, цветной шлам, биомасса, солодовня, винокурня	23-36	1
Бункер сушилка Пищевая промышленность, кожевенные заводы, бумажная фабрика, литейное производство, химическая/фармацевтическая или косметическая промышленность	37-61	2
Желобная сушилка Нефтеперерабатывающие заводы, производители проволоки, очистители дымовых газов, автомобильная, железнодорожная и аэрокосмическая промышленность, перерабатывающая промышленность	62-68	3
Контейнерная сушилка Гальваника, печатные платы, текстильная промышленность, упаковка, холодное и горячее прессование, гальваника, драгоценные металлы	69-75	4
	76-86	5

Пресс-сушилка

Стр **Часть**
ТЬ



26

10



30

11



33

12



34

13

	Стр	Часть
Пресс-сушилка	26	10
Шнековый пресс	30	11
Установка полимера	34	12
Насос Загуститель, контейнер ISO	34	13

Пресс-сушилка 10

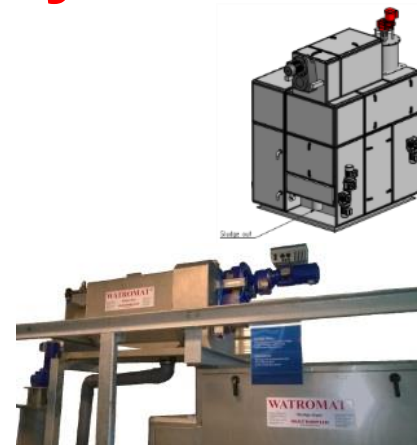
WATROMAT® Пресс-сушка

Пресс-осушитель осадка промышленных или городских очистных сооружений, вход 2%, выход 90% сухого вещества, температура сушки 30°C/86°F, удельная электрическая мощность сушилки: 333 Вт/кг H₂O, сжатый воздух 50 л/мин (>6 бар), уровень шума <75 дБА, рН бурового раствора 6,0-9,0. Выпуск шлама для спирального или сборного шнека (230XXXXXX)

объем поставки: 1 шт шнековый пресс, 1 шт смесительный бак, 1 шт датчик давления
1 шт. полимерная система жидкости 1 шт. шламовый насос, 2 шт. расходомер,
1 ленточная сушилка 1.4301 со шкафом управления

Не включено Платформа для винтового пресса, соединения труб

		Тип	WPD0508
100100104	1.4401	€	214623
Производительность шнекового пресса по сухому веществу (WSP05)	т/сут		0.5
Осушка в сушилке при температуре окружающей среды 5-40°C	т/сут		0.8
Потребление электроэнергии	кВт/ч		14.1
Охлаждающая вода >3 бар (24°C)	м ³ /ч		0.3
Длина (X)	м		2
Ширина (Y)	м		2
Высота (Z)	м		2.7
Вес пустой	кг		2200
Вес рабочий	кг		2500



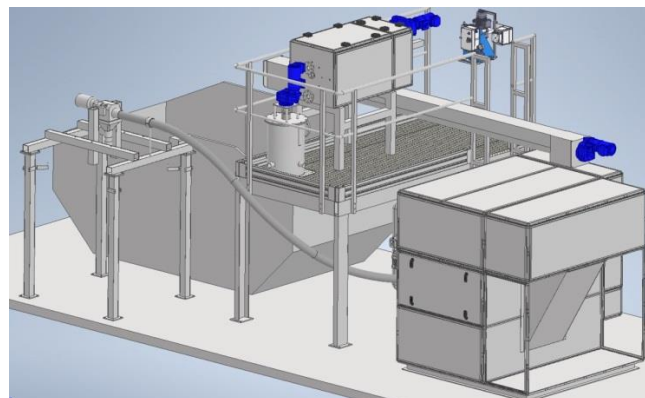
WATROMAT® Пресс-сушилка

Пресс-осушитель осадка промышленных или городских очистных сооружений, вход 2%, выход 90% сухого вещества, температура сушки 30°C/86°F, удельная электрическая мощность сушилки: 333 Вт/кг H₂O, сжатый воздух 50 л/мин (>6 бар), уровень шума <75 дБА, рН бурового раствора 6,0-9,0. Выпуск шлама для спирального или сборного шнека (230XXXXXX)

объем поставки: 1 винтовой пресс, 1 смесительный бак, 1 датчик давления
1 жидкость полимерной системы 1 шламовый насос, 2 расходомера,
1 ленточная сушилка 1.4301 со шкафом управления

Не включено Платформа для винтового пресса, соединения труб

		Тип	WPD0515
100100104	1.4401	€	253579
Производительность шнекового пресса по сухому веществу (WSP05)	т/сут		0.5
Осушка в сушилке при температуре окружающей среды 5-40°C	т/сут		1.5
Потребление электроэнергии	кВт/ч		23
Охлаждающая вода >3 бар (24°C)	м ³ /ч		0.5
Длина (X)	м		2.2
Ширина (Y)	м		2
Высота (Z)	м		2.7
Вес пустой	кг		3100
Вес рабочий	кг		3600



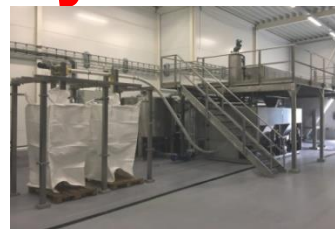
Пресс-сушка 10

WATROMAT® Пресс-сушка

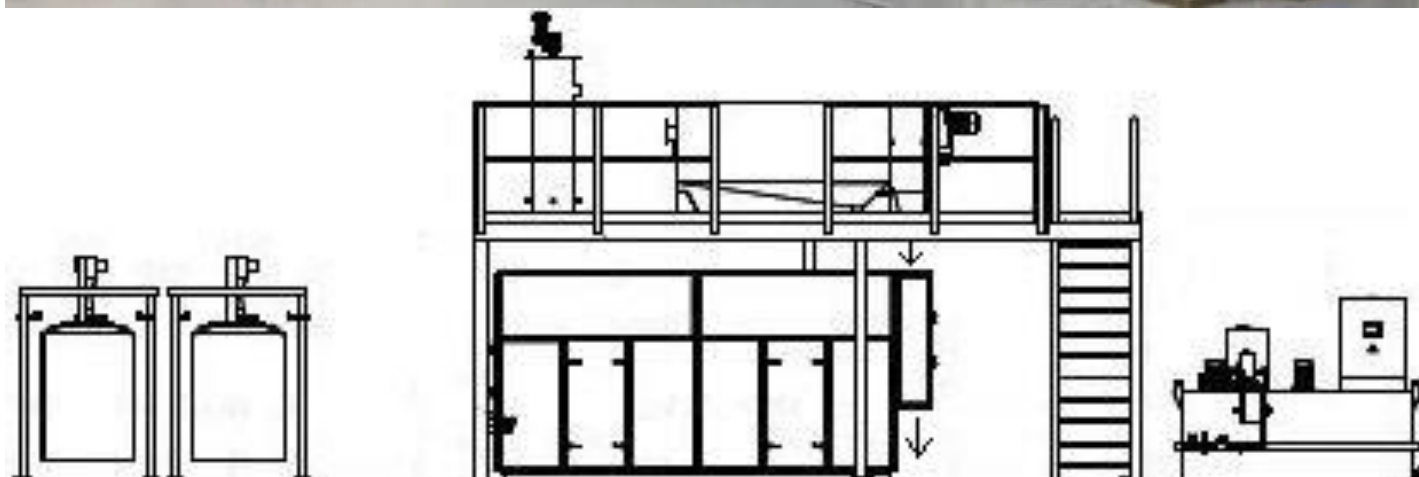
Пресс-осушитель осадка промышленных или городских очистных сооружений, вход 2%, выход 90% сухого вещества, температура сушки 30°C/86°F, удельная электрическая мощность сушилки: 333 Вт/кг H₂O, сжатый воздух 50 л/мин (>6 бар), уровень шума <75 дБА, pH бурового раствора 6,0-9,0. Выпуск шлама для спирального или сборного шнека (230XXXXXX)

объем поставки: 1 винтовой пресс, 1 смесительный бак, 1 датчик давления
1 жидкость полимерной системы 1 шламодный насос, 2 расходомера,
1 ленточная сушилка 1.4301, 1 шкаф управления

Не включено Платформа для винтового пресса, соединения труб, точки упаковки



100100204	1.4401	Тип	WPD1515	WPD1530	WPD1545	WPD1560	WPD1575	WPD1590
		€	284900	360201	435684	507460	580514	653499
Производительность шнекового пресса по сухому веществу (WSP15)		т/сут	1.5					
Осушка в сушилке при температуре окружающей среды 5-40°C		т/сут	1.5	3	4.5	6	7.5	9
Потребление электроэнергии		кВт/ч	23	43	63	83	102	124
Охлаждающая вода >3 бар (24°C)		м³/ч	0.5	1	1.5	2	2.5	3
Длина (X)		м	2.2	4.1	6	7.9	9.8	11.6
Ширина (Y)		м	2					
Высота (Z)		м	3					
Вес пустой		кг	3400	4200	5000	6000	6700	7500
Вес рабочий		кг	3900	5100	6400	8100	9300	9200



Пресс-сушилка 10

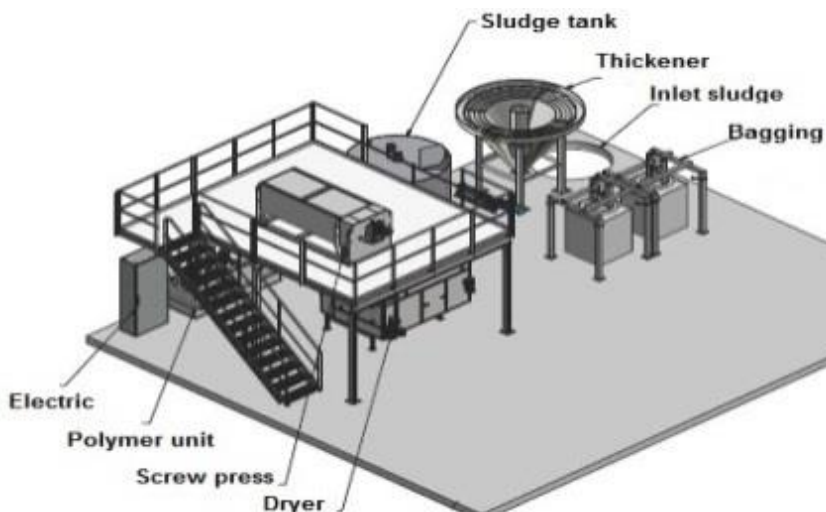
WATROMAT® Пресс-сушилка

Пресс-осушитель осадка промышленных или городских очистных сооружений, вход 2%, выход 90% сухого вещества, температура сушки 30°С/86° F, удельная электрическая мощность сушилки: 333 Вт/кг H₂O, сжатый воздух 50 л/мин (>6 бар), уровень шума <75 дБА, рН бурового раствора 6,0-9,0. Выпуск шлама для спирального или сборного шнека (230XXXXXX)

объем поставки: 1 винтовой пресс, 1 смесительный бак, 1 датчик давления
1 шт. полимерная система жидкости 1 шт. шламмовый насос, 2 шт. расходомер,
1 ленточная сушилка 1.4301, 1 шкаф управления

Не включено Платформа для винтового пресса, соединения труб, точки упаковки

100100304	1.4401	Тип	WPD2560	WPD2575	WPD2590	WPD25105	WPD25120
		€	544713	617767	690752	763735	831890
Производительность шнекового пресса по сухому веществу (WSP25)	т/сут				2.5		
Осушка в сушилке при температуре окружающей среды 5-40°С	т/сут		6.0	7.5	9.0	10.5	12.0
Потребление электроэнергии	кВт/ч		83	103	125	148	172
Охлаждающая вода >3 бар (24°С)	м³/ч		2	2.5	3	3.5	4
Длина (X)	м		7.9	9.8	11.6	13.5	15.4
Ширина (Y)	м				2		
Высота (Z)	м				3.3		
Вес пустой	кг		6200	7000	7800	8600	9300
Вес рабочий	кг		8300	9500	13100	14800	15500

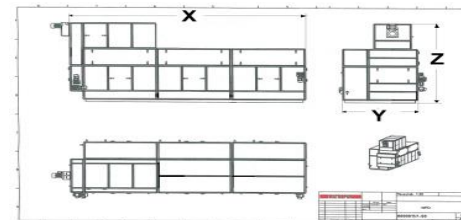


Пресс-сушилка 10

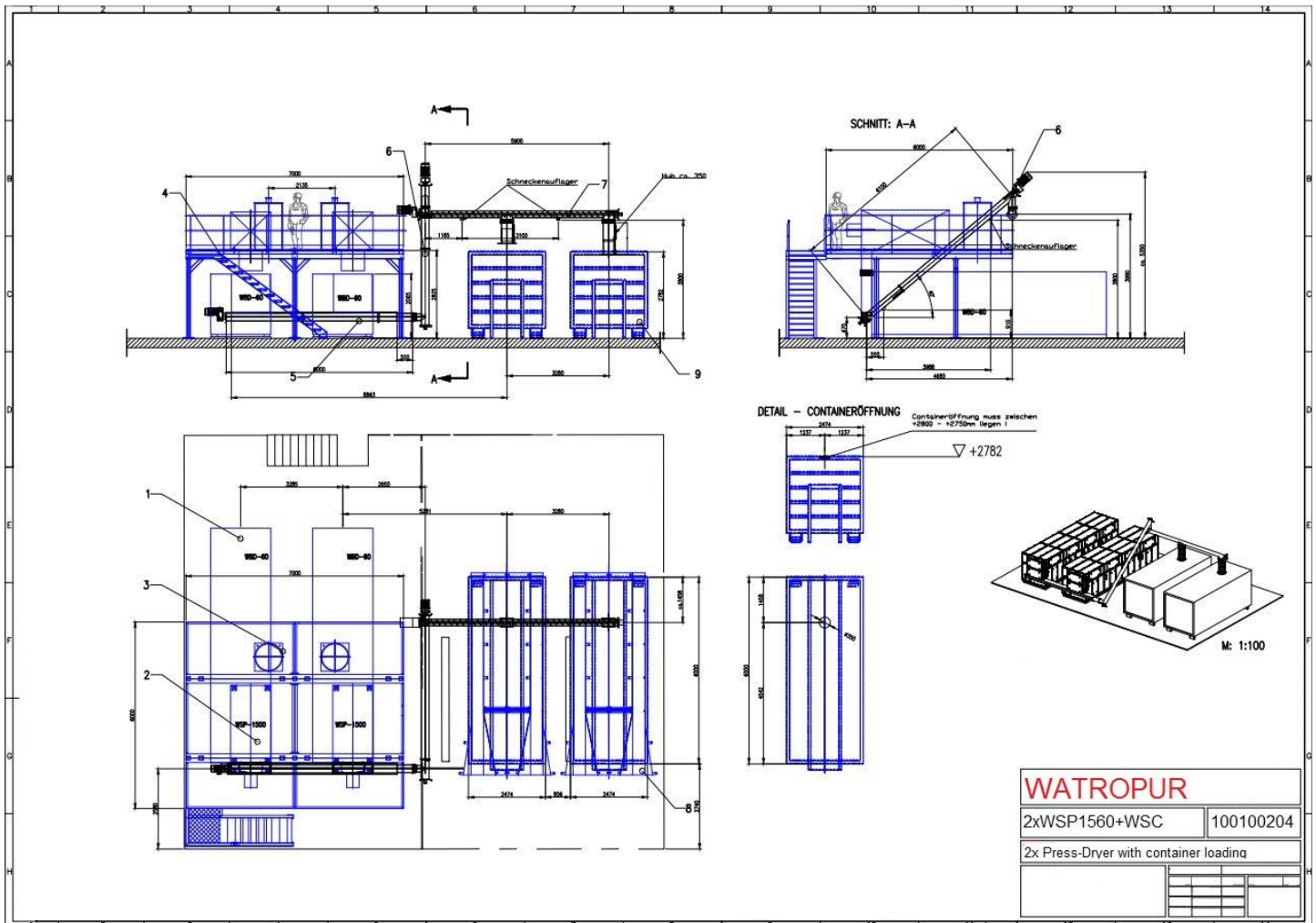
WATROMAT® Пресс-сушилка

Пресс-осушитель осадка промышленных или городских очистных сооружений, вход 2%, выход 90% сухого вещества, температура сушки 30° C/86° F, удельная электрическая мощность сушилки: 333 Вт/кг H₂O, сжатый воздух 50 л/мин (>6 бар), уровень шума <75 дБА, рН бурового раствора 6,0-9,0. Выпуск шлама для спирального или сборного шнека (230XXXXXX)

объем поставки: 1 винтовой пресс, 1 смесительный бак, 1 датчик давления
1 жидкость полимерной системы 1 шламовый насос, 2 расходомера,
1 ленточная сушилка 1.4301, 1 шкаф управления
Не включено Платформа для винтового пресса, соединения труб, точки упаковки датчик сухого вещества



		Тип	WPD5090	WPD50105	WPD50120
100100404	1.4401	€	763534	836517	904463
Производительность шнекового пресса по сухому веществу (WSP50)		т/сут	5.0		
Осушка в сушилке при температуре окружающей среды 5-40°C		т/сут	9.0	10.5	12.0
Потребление электроэнергии		кВт/ч	127	151	177
Охлаждающая вода >3 бар (24°C)		м³/ч	2	2.5	3
Длина (X)		м	11.6	13.5	15.4
Ширина (Y)		м	1.9		
Высота (Z)		м	3.7		
Вес пустой		кг	10900	11800	12750
Вес рабочий		кг	14900	15000	15900



WATROPUR	
2xWSP1560+WSC	100100204
2x Press-Dryer with container loading	

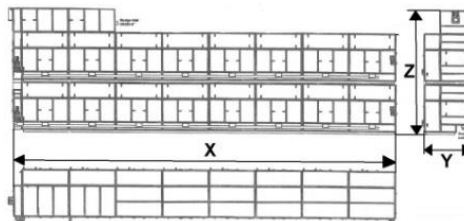
Пресс-сушилка двойная 10

WATROMAT® Пресс-сушилка двойная

Осушитель двойного пресса для осадка промышленных или городских очистных сооружений, вход 2%, выход 90% сухого вещества, температура сушки 30°С/86° F, удельная электрическая мощность сушилки: 333 Вт/кг H₂O, сжатый воздух 50 л/ мин. (>6 бар), уровень шума <75 дБА, рН бурового раствора 6,0-9,0. Выпуск шлама для спирального или сборного шнека (230XXXXXX)

объем поставки: 1 винтовой пресс, 1 смесительный бак, 1 датчик давления
1 жидкость полимерной системы 1 шламонасос, 2 расходомера,
1 ленточная сушилка 1.4301, 1 шкаф управления

Не включено Платформа для винтового пресса, соединение труб, станция упаковки, датчик сухого вещества



Тип		WPD25120D	WPD25150D	WPD25180D	WPD25210D	WPD25240D
100100504	1.4401	901715	1039010	1197971	1401351	1495975
Производительность шнекового пресса по сухому веществу (WSP25)	т/сут	2.5				
Осушка в сушилке при температуре окружающей среды 5-40°C	т/сут	2x6.0	2x7.5	2x9.0	2x10.5	2x12.0
Потребление электроэнергии	кВт/ч	2x83	2x104	2x125	2x146	2x177
Охлаждающая вода >3 бар (24°C)	м ³ /ч	2x4	2x2.25	2x3	2x3.5	2x4
Длина (X)	м	7.9	9.5	11.7	13.6	15.4
Ширина (Y)	м	2				
Высота (Z)	м	5.5				
Вес пустой	кг	8800	9600	12100	14500	15800
Вес рабочий	кг	15000	16800	17400	11940	21400

Тип		WPD50120D	WPD50150D	WPD50180D	WPD50210D	WPD50240D
100100504	1.4401	974497	1111792	1270753	1474133	1568757
Производительность шнекового пресса по сухому веществу (WSP05)	т/сут	5.0				
Осушка в сушилке при температуре окружающей среды 5-40°C	т/сут	2x6.0	2x7.5	2x9.0	2x10.5	2x12.0
Потребление электроэнергии	кВт/ч	2x83	2x104	2x125	2x146	2x164
Охлаждающая вода >3 бар (24°C)	м ³ /ч	2x4	2x2.25	2x3	2x3.5	2x4
Длина (X)	м	7.9	9.5	11.7	13.6	15.4
Ширина (Y)	м	2				
Высота (Z)	м	6				
Вес пустой	кг	9600	12100	14500	15800	17500
Вес рабочий	кг	16800	17400	11940	21400	23200

Шкаф управления пресс-сушилкой 10

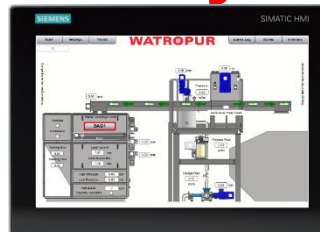
WATROMAT® Шкаф управления пресс-сушилкой

Шкаф управления, исполнение WATROMAT® ведущий или ведомый, ведущий с сенсорной панелью Siemens MTP1200 Unified Comfort, ведомый без сенсорной панели, шина Profinet, ПЛК Siemens S7-1512, система ввода/вывода ET200SP, распределение питания, коммутационные и защитные устройства Siemens Sirius, управление и сигнальные устройства, 4 переключателя (реле) для внешних беспотенциальных контактов (24 В перем./пост. тока), пуск/стоп, без шлама, в рабочем состоянии, внешнее расцепление, подключены и проверены

- Код напряжения 1: 3 x 400 В / 1 x 230 В / 50 Гц (3 фазы, нейтраль, земля)
- Код напряжения 2: 3 x 480 В (3 фазы, заземление); 1 x 110 В / 60 Гц (1 фаза, нейтраль, земля)

объем поставки 1 шт шкаф управления

Не включено



Тип		WELWPD05	WELWPD15	WELWPD25	WELWPD50
100100900	окрашенная сталь	26247	31305	32636	37082
Ширина X	мм	800			
Глубина Y	мм	400			
Высота Z	мм	2100			
Вес	кг	56	64	69	75



Шнековый пресс 11

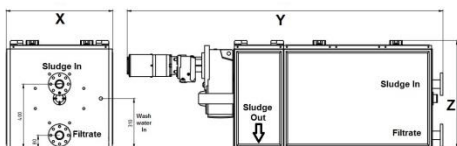
WATROMAT® Шнековый пресс

Шнековый пресс для осадка промышленных или городских очистных сооружений, вход 2-8% сухого вещества, выход органического ила 20-35% сухого вещества, выход неорганического ила 20-50% сухого вещества, pH ила 6,0-9,0.

объем поставки 1 шт. винтовой пресс
Не включено Смесительный бак 110200100, преобразователь давления 110200200
Полимерная система 120100XXX, полимерный насос и расходомер 120200XXX
шламмовый насос и расходомер 130100XXX,
Датчик сухого вещества 130100300, трубопровод
Шкаф управления винтовым прессом 110100900
Шнековый пресс шкафа управления 110100900, патрубков 130300100



		Тип	WSP05	WSP15	WSP25	WSP50	WSP75
110100104	1.4401	€	52322	68893	93557	148890	195090
Производительность по сухому веществу номинальная		т/сут	0.5	1.5	2.5	5.0	7.5
Пропускная способность по сухому органическому веществу		т/сут	0.3 - 1.4	0.6 - 2.8	1.2 - 5.6	2.4 - 8.4	3.6 - 13
Пропускная способность по сухому веществу неорганическая		т/сут	0.4 - 2	1.3 - 4	2.2 - 8	4.6 - 12	7.0 - 16
Потребление электроэнергии		кВт/ч	0.25	0.55	1.5	4	9
Промывочная вода		м³/ч	0.3	0.6	1.2	1.8	3.6
Сжатый воздух >6 бар		л/мин	25			50	
входной ил диаметром		мм	50		100		150
Диаметр выходного фильтрата		мм	50		100		150
Длина X		мм	1895	3065	3447	4610	6015
Ширина Y		мм	670	980		1290	
Высота Z		мм	645		980		1265
Вес пустой		кг	500	1400	2200	4200	8600
Вес рабочий		кг	600	1600	2600	4800	9300



		Тип	WHR250	WHR400	WHR500	WHR600	WHR700
110100205	Уплотнение	€/Ком	2182	2904	3539	4384	5119
Шнековый пресс		Тип	WSP05	WSP15	WSP25	WSP50	WSP75
полукольцевое уплотнение		шт/к			16		
Диаметр		мм	250	400	500	600	700
Вес		кг/к	3	5	7	10	15



		Тип	Wnozzle				
110100305	Форсунки	€	19				
Шнековый пресс		Тип	WSP05	WSP15	WSP25	WSP50	WSP75
внешняя резьба		дюйм			1/4		
Кол-во		шт	10	22	35	45	65



		Тип	Вклапан
110100405	Электромагнитный клапан промывочной воды	€	259
катушка напряжения		VDC	24

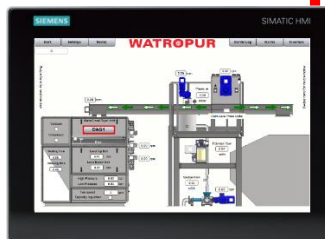
Шкаф управления пресса 11

WATROMAT® Шкаф управления пресса

Шкаф управления, исполнение WATROMAT® ведущий или ведомый, ведущий с сенсорной панелью Siemens MTP1200 Unified Comfort, ведомый без сенсорной панели, шина Profinet, ПЛК Siemens S7-1512, система ввода/вывода ET200SP, распределение питания, коммутационные и защитные устройства Siemens Sirius, управление и сигнальные устройства, 4 переключателя (реле) для внешних беспотенциальных контактов (24 В перем./пост. тока), пуск/стоп, без шлама, в рабочем состоянии, внешнее расцепление, подключены и проверены

- Код напряжения 1: 3 x 400 В / 1 x 230 В / 50 Гц (3 фазы, нейтраль, земля)
- Код напряжения 2: 3 x 480 В (3 фазы, заземление); 1 x 110 В / 60 Гц (1 фаза, нейтраль, земля)

объем поставки 1 шт. шкаф управления
Не включено



		Тип	WELWSP05	WELWSP15	WELWSP25	WELWSP50	WELWSP75
110100900	Polyester	€	15033	15979	16988	18029	19197
Длина X		мм		600		800	
Ширина Y		мм		300		400	
Высота Z		мм		800		2100	
Вес		кг	30	35	40	75	85

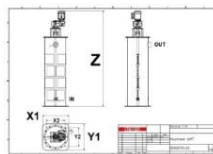


Смесительный бак 11

WATROMAT® Смесительный бак

Смесительный бак для мягкого динамического перемешивания шлама с раствором полимера, закрытый напорный бак с перегородками, мешалка, фланец для датчика давления 110200200

объем поставки 1 шт смесительный бак
Не включено Датчик давления 110200205



		Тип	WMT05	WMT15	WMT25	WMT50	WMT75
110200104	1.4401	€	9389	16346	21412	27676	41734
Объем		л	50	150	250	750	1500
Потребление электроэнергии		кВт/ч	0.37	0.37	0.37	0.55	
Диаметр входа (снизу)		мм	4x 50 (2" Резьба)			4x100 (4" Резьба)	
Диаметр выхода (верхний)		мм	50		100		
Длина X		мм		500		900	1000
Ширина Y		мм		500		900	1000
Высота Z		мм	1237	1930	1971	2213	2636
Вес пустой		кг	100	200	300	480	600
Вес рабочий		кг	250	450	800	1330	2100



		Тип	WPT1
110200205	Передачик давления	€	1194
диапазон измерения		mA	4-20

		Тип	Wgraphite
110200305	графитовая прокладка	€/м	28

WATROMAT® Шнековый пресс

Шнековый пресс, установленный на раме, для осадка промышленных или городских очистных сооружений, вход 2-8% сухого вещества, выход органического или 20-35% сухого вещества, неорганического или 20-50% сухого вещества, pH или 6,0-9,0.

объем поставки 1 шт. шнековый пресс (включая смесительный бак, систему жидкого полимера, шламовый насос, расходомер, шкаф управления)

Не включено

		Тип	WSP05skid	WSP15skid
110300103	1.4401	€	87872	107672
Производительность по сухому веществу		т/сут	0.3 - 2	0.6 - 4
Потребление электроэнергии		кВт/ч	1.7	3
Полимерная жидкость (50% активности)		л/ч	0.6	1.2
Водопроводная вода для полимера		л/ч	180	360
Промывочная вода		м ³ /сутки	0.3	0.6
Длина		м	2	3
Ширина		м	1.2	1.5
Высота		м	1.6	1.9
Вес пустой		кг	600	1600
Вес рабочий		кг	750	1900



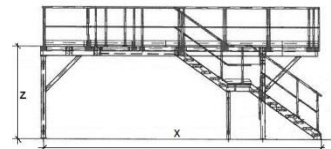
Шнековый пресс 11

Платформа 11

WATROMAT® Платформа

Платформа для шнекового пресса и смесительного бака, лестница шириной 800 мм с перилами с обеих сторон, вся конструкция крепится болтами и может быть собрана на месте.

объем поставки Платформа 1 шт (по частям)
Не включено Установка на месте



		Тип	WSP05	WSP15	WSP25	WSP50	WSP75
110400102	оцинкованный	€	28992	38764	50207	64460	70796
110400103	1.4301	€	42038	56208	72801	93467	102654
Вес шнековый пресс		T	1	2	3	5	10
Вес смесительного бака		T	0.2	0.5	0.8	1.5	2.2
Длина X		MM	6090	6710	7330	7950	8570
Ширина Y		MM	2770	3080		3390	
Высота Z		MM		2500		2800	
Вес платформы		KG	2.2	2.6	3.2	3.6	4.1

		Тип	WSP05D	WSP15D	WSP25D	WSP50D	WSP75D
110400202	оцинкованный	€	43489	58146	75312	96140	106194
110400203	1.4301	€	68791	91976	119129	152076	167980
Вес шнековый пресс		T	2x1	2x2	2x3	2x5	2x10
Вес смесительного бака		T	2x0.2	2x0.5	2x0.8	2x1.5	2x2.2
Длина X		MM	6090	6710	7330	7950	8570
Ширина Y		MM	4390	5010		5630	
Высота Z		MM		2500		2800	
Вес платформы		KG	3.4	4.2	5.5	6.2	7.2

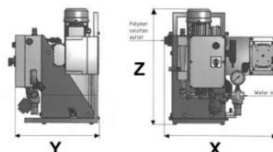


Установка полимера 12

WATROMAT® Полимеры жидкие

Система жидкого полимера для эмульсионного полимера, вход примерно 50% активной эмульсии, выход примерно 0,1% раствора полимера, перистальтический насос для эмульсии, камера смешивания с мешалкой, подача раствора полимера под давлением воды из сети, шкаф управления

объем поставки 1 шт полимерная установка
Не включено

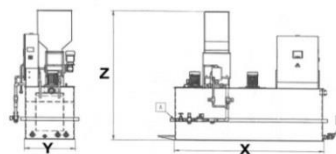


120100105	Polypropylen	Тип	WPL6	WPL12	WPL30	WPL135
		€	22064	25305	29475	35440
винтовой пресс		Тип	WSP05	WSP15	WSP25	WSP50
Полимерная жидкость (50% активности)		л/ч	0.6	1.2	3.0	13.5
Водопроводная вода >3 бар		л/ч	180	300	600	900
Потребление электроэнергии		кВт/ч		0.1		0.25
Длина X		мм		520		637
Ширина Y		мм		302		504
Высота Z		мм		534		588
Вес		кг		25		63

WATROMAT® Полимерный порошок

Полимерная система для порошкового полимера, вход 100% активного порошка, выход примерно 0,1% раствора полимера, 3 камеры для смешивания, созревания и дозирования, 2 камеры с мешалками, шкаф управления.

объем поставки 1 полимерная установка, 1 бункер
Не включено Насос для раствора полимера



120100205	полипропилен	Тип	WPP1	WPP2	WPP4	WPP8	WPP16
		€	40767	47205	50906	66338	73905
Шнековый пресс		Тип	WSP05	WSP15	WSP25	WSP50	WSP75
Полимерный порошок (100% активный)		кг/ч	0.8	2	4	8	16
Водопроводная вода		л/ч	400	1000	2000	4000	8000
Потребление электроэнергии		кВт/ч	1.5	2.6	3.2	5.0	9.5
Объем бункера		л	50			100	
Длина X		мм	1638	1890	3237	2190	2940
Ширина Y		мм	1351	862	1148	1062	1062
Высота Z		мм	2030	2119	2119	3105	3305
Вес пустой		кг	250	400	500	600	1200
Вес рабочий		кг	400	1000	1200	1500	2400



Насос (полимера)13

WATROMAT® Насос (Полимера)

Насос для раствора полимера с концентрацией 0,1%.

объем поставки 1 шт насос
Не включено



		Тип	WPU0	WPU2	WPU4	WPU10	WPU20
130100100	Насос (полимер)	€	5280	6904	7520	8484	11292
Шнековый пресс		Тип	WSP05	WSP15	WSP25	WSP50	WSP75
Пропускная способность		м³/ч	0.5	2	4	10	20
Потребление электроэнергии		кВт	0.55	0.75	1.5	2.2	4
Длина X		мм	1030	1030	1665	1665	2110
Ширина Y		мм	240	240	270	270	350
Высота Z		мм	245	245	245	304	304
Вес		кг	48	53	58	70	85

		Тип	WPU0	WPU2	WPU4	WPU10	WPU20
130100105	Статор (нитриловый ПВХ)	€	952	1056	1199	1370	1624

		Тип	WFM15	WFM20	WFM25	WFM40	WFM50
130100205	Расходомер	€	1221	2845	3399	3608	3806
Пропускная способность		м³/ч	0.5	2	4	10	20
Диаметр		мм	15	20	25	40	50

		Тип	Winjector	Winjector
130100305	Полимерный инжектор	€	4048	6215
Пропускная способность		м³/ч	10	20
Диаметр		мм	50	100



Насос (ил) 13

WATROMAT® Насос (ил)

Насос для шлама с содержанием сухого вещества около 2%. Шлам необходимо измельчить перед насосом (мацератором).

объем поставки 1 шт насос
Не включено



		Тип	WPU2	WPU4	WPU10	WPU20	WPU30
130200100	Насос (ил)	€	6904	7520	8484	11292	16452
Шнековый пресс		Тип	WSP05	WSP15	WSP25	WSP50	WSP75
Пропускная способность		м³/ч	2	4	10	20	30
Потребление электроэнергии		кВт	0.75	1.5	2.2	4	7.5
Длина X		мм	1030	1665	1665	2110	2450
Ширина Y		мм	240	270	270	350	350
Высота Z		мм	245	245	304	304	404
Вес		кг	53	58	70	85	120

		Тип	WPU2	WPU4	WPU10	WPU20	WPU30
130200105	Статор (нитриловый ПВХ)	€	1056	1199	1370	1624	1810

		Тип	WFM20	WFM25	WFM40	WFM50	WFM95
130200205	Расходомер	€	2845	3399	3608	3806	4466
Пропускная способность		м³/ч	2	4	10	20	30
Диаметр		мм	20	25	40	50	95

		Тип	WDS
130200305	Датчик сухого вещества	€	31735
Пропускная способность		м³/ч	20-30
Диаметр		мм	100



Трубы 13

WATROMAT® Трубы

Трубное соединение от шламонасоса к смесительному баку не более 10 м по горизонтали и не более 4 м по вертикали, трубное соединение от полимерного насоса к смесительному баку с обратным клапаном не более 5 м, трубное соединение от смесительного бака к винтовой пресс макс.1 м, 3 крана для отбора проб, без трубных хомутов и без материала для крепления труб

объем поставки 1 шт. набор труб
Не включено хомуты для труб



		Тип	WTU05	WTU15	WTU25	WTU50	WTU75
130300105	Polyvinylchlorid (PVC)	€	6720	7350	8058	8868	10350
Шнековый пресс	Тип		WSP05	WSP15	WSP25	WSP50	WSP75
Пропускная способность	м³/ч		2	4	10	20	30
Диаметр илового насоса к смесительному баку	мм		20	25	25	32	50
Полимерный насос к диаметру смесительного бака	мм		25	32	50	100	
Диаметр смесительного бака к шнековому прессу	мм		50		100		150

ISO-контейнеры 13

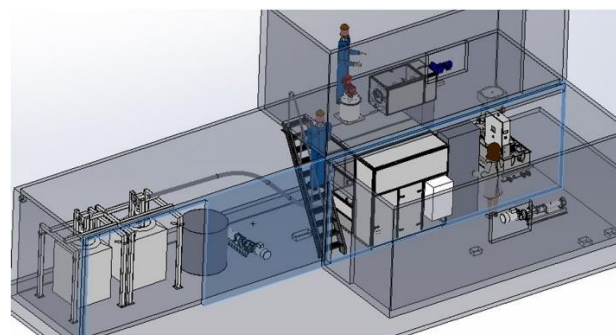
WATROMAT® ISO Контейнер

Контейнер ISO для наружной установки, установка шнекового пресса, ленточной сушилки или упаковочной станции, с подогревом и вентиляцией, с подсветкой, стены и пол с изоляцией 60 мм, крыша с изоляцией 100 мм, передняя дверь из материала, пассажирская дверь, окно.

объем поставки 1 шт. ISO-контейнер оборудован
Не включено



		Тип	WCO20	WCO40
130400101	Сталь с покрытием	€	79884	113709
Потребление электроэнергии	кВт		0.8	
Длина X	мм		6055	12192
Ширина Y	мм		2435	
Высота Z внутри/снаружи	мм		2340/2591	
Вес пустой	т		2.3	3.9



Загуститель 13

WATROMAT® Загуститель

Статический сгуститель для биологического или промышленного осадка с очистных сооружений, вход 0,1 % сухого вещества, выход 2,0 % содержания сухого вещества, шламонакопитель с мешалкой

объем поставки 1 сгуститель, 1 резервуар для хранения осадка, 2 пневматических клапана
Не включено Шкаф управления



		Тип	WTH5	WTH10
130500104	1.4401	€	196834	230912
Объем		м³	5	10
Потребляемая электрическая мощность		кВт	2.2	
Высота		мм	3600	4200
Диаметр		мм	3400	4000
Вес пустой		т	1.6	2
Вес рабочий		т	6.6	12

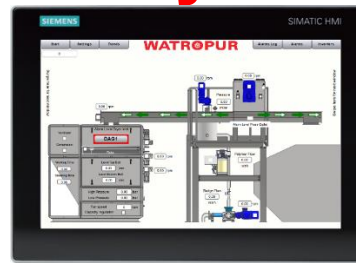
Шкаф управления сгуститель 13

WATROMAT® Шкаф управления сгустителя

Шкаф управления, исполнение WATROMAT® ведущий или ведомый, ведущий с сенсорной панелью Siemens MTP1200 Unified Comfort, ведомый без сенсорной панели, шина Profinet, ПЛК Siemens S7-1512, система ввода/вывода ET200SP, распределение питания, коммутационные и защитные устройства Siemens Sirius, управление и сигнальные устройства, 4 переключателя (реле) для внешних беспотенциальных контактов (24 В перем./пост. тока), пуск/стоп, без шлама, в рабочем состоянии, внешнее расцепление, подключены и проверены

- Код напряжения 1: 3 x 400 В / 1 x 230 В / 50 Гц (3 фазы, нейтраль, земля)
- Код напряжения 2: 3 x 480 В (3 фазы, заземление); 1 x 110 В / 60 Гц (1 фаза, нейтраль, земля)

объем поставки 1 шт шкаф управления
Не включено



		тип	WEL1WTH	WEL2WTH
130500900	полиэстер	€	10842	16335
Количество загустителей		шт	1	2
Длина X		мм		600
Ширина Y		мм		300
Высота Z		мм		800
Вес		кг	35	45



Бункер сушилка

Стр

Часть



39

20



42

21



50

22



55

23

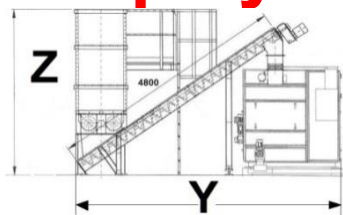
	Стр	Teil
Бункер сушилка	39	20
Ленточная сушилка	42	21
Бункер	50	22
Шнековый конвейер Биг-бэг, контейнер, силос	56	23

Бункер сушилка 20

WATROMAT® Бункер сушилка

Бункерная сушилка для осадка промышленных или городских очистных сооружений, вход не менее 20 % сухого вещества, выход 90 % сухого вещества, температура сушки 30° C/86° F, спец. потребляемая мощность 333 Вт/кг H₂O, сжатый воздух 25 л/мин (>3 бар), уровень шума <85дБА, рН осадка 6,0-9,0. Выход шлама для сборной спирали или сборного шнека.

Объем поставки 1 бункер с 2 разгрузочными шнеками, 1 восходящим шнеком, 1 ленточная сушилка 1.4301, 1 шкаф управления
Не включено 1 шт. спираль для сбора (только тип WBD05WBD04 и WBU05WBD08)
Сборный винтовой конвейер 230100XXX (только для типа WBU05WBD15)



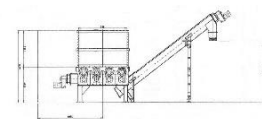
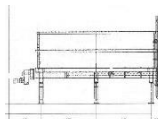
		Тип	WBU05WBD04	WBU05WBD08	WBU05WBD15
200100102	оцинкованный	€	216533	233281	265280
200100103	1.4301	€	265759	282508	345845
200100104	1.4401	€	297097	310947	345845
Объем бункера акт		м ³		5	
Дегидратация при температуре окружающей среды 5-40°C		т/сутки	0.4	0.8	1.5
Потребление электроэнергии		кВт	10.7	15.7	23.7
Охлаждающая вода >3 бар (24°C)		м ³ /ч	0.2	0.3	0.5
Длина X		м		3.5	
Ширина Y		м		6	
Высота Z		м		3.4	
Вес пустой		т	1.5	1.7	1.8
Вес рабочий		т	6.5	6.7	6.8

Бункер сушилка 20

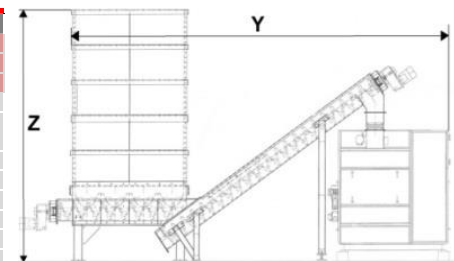
WATROMAT® Бункер сушилка

Бункерная сушилка для осадка промышленных или городских очистных сооружений, вход не менее 20 % сухого вещества, выход 90 % сухого вещества, температура сушки 30° C/86° F, спец. потребляемая мощность 333 Вт/кг H₂O, сжатый воздух 25 л/мин (>3 бар), уровень шума <85дБА, рН осадка 6,0-9,0. Выход шлама для сбора спирали или винтового конвейера сбора.

Объем поставки 1 бункер с 5 разгрузочными шнеками, 1 сборным шнеком, 1 подъемный шнековый конвейер, 1 ленточная сушилка 1.4301, 1 шкаф управления
Не включено Коллекционная спираль (230XXXXXX)



		Тип	WBU10WBD15	WBU10WBD30	WBU10WBD45
200100202	оцинкованный	€	281299	373462	463617
200100203	1.4301	€	373462	404938	448736
200100204	1.4401	€	431729	534782	646766
Объем бункера акт		м ³		10	
Дегидратация при температуре окружающей среды 5-40°C		т/сутки	1.5	3	4.5
Потребление электроэнергии		кВт	27.8	47.8	67.8
Охлаждающая вода >3 бар (24°C)		м ³ /ч	0.5	1	1.5
Длина X		м		4.6	6
Ширина Y		м		6	
Высота Z		м		2.6	
Вес пустой		т	7	8	9
Вес рабочий		т	17	18	19



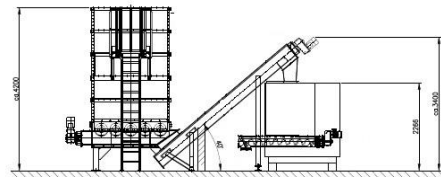
Бункер сушилка 20

WATROMAT® Бункер сушилка

Бункерная сушилка для осадка промышленных или городских очистных сооружений, вход не менее 20 % сухого вещества, выход 90 % сухого вещества, температура сушки 30°С/86° F, спец. потребляемая мощность 333 Вт/кг H₂O, сжатый воздух 25 л/мин (>3 бар), уровень шума <85дБА, рН осадка 6,0-9,0. Выход шлама для сборной спирали или сборного шнека.

Объём поставки 1 бункер с 5 разгрузочными шнеками, 1 сборным шнеком
1 подъемный шнековый конвейер, 1 ленточная сушилка 1.4301, 1 шкаф управления

Не включено Коллекционная спираль (230XXXXXX)



		Тип	WBU18WBD30	WBU18WBD45	WBU18WBD60
200100302	оцинкованный	€	387461	462735	534720
200100303	1.4301	€	402342	447761	549601
200100304	1.4401	€	461757	537031	609016
Объем бункера акт		м ³	18		
Дегидратация при температуре окружающей среды 5-40°С		т/сутки	3	4.5	6
Потребление электроэнергии		кВт	47.8	67.8	86.8
Охлаждающая вода >3 бар (24°С)		м ³ /ч	1	1.5	2
Длина X		м	5.9		7.9
Ширина Y		м	6		
Высота Z		м	3.2		
Вес пустой		т	8	9	10
Вес рабочий		т	23	24	25

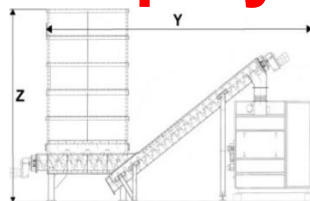
Бункер сушилка 20

WATROMAT® Бункер сушилка

Бункерная сушилка для осадка промышленных или городских очистных сооружений, вход не менее 20 % сухого вещества, выход 90 % сухого вещества, температура сушки 30°С/86° F, спец. потребляемая мощность 333 Вт/кг H₂O, сжатый воздух 25 л/мин (>3 бар), уровень шума <85дБА, рН осадка 6,0-9,0. Выход шлама для сборной спирали или сборного шнека.

Объём поставки 1 бункер с 5 разгрузочными шнеками, 1 сборным шнеком
1 подъемный шнековый конвейер, 1 ленточная сушилка 1.4301, 1 шкаф управления

Не включено Коллекционная спираль (230XXXXXX)



		Тип	WBU25WBD60	WBU25WBD75	WBU25WBD90	WBU25WBD105	WBU25WBD120
200100402	оцинкованный	€	625472	698527	771512	844495	912440
200100403	1.4301	€	640353	726885	786393	859375	927321
200100404	1.4401	€	740265	813319	886304	959287	1027233
Объем бункера акт		м ³	25				
Дегидратация при температуре окружающей среды 5-40°С		т/сутки	6	7.	9	10.5	12
Потребление электроэнергии		кВт	88	108	128	148	168
Охлаждающая вода >3 бар (24°С)		м ³ /ч	2	2.5	3	3.5	4
Длина X		м	7.9	9.5	11.7	13.6	15.4
Ширина Y		м	6				
Высота Z		м	4.2				
Вес пустой		т	10	11	12	13	14
Вес рабочий		т	35	36	37	38	39



Бункерная сушилка двойная 20

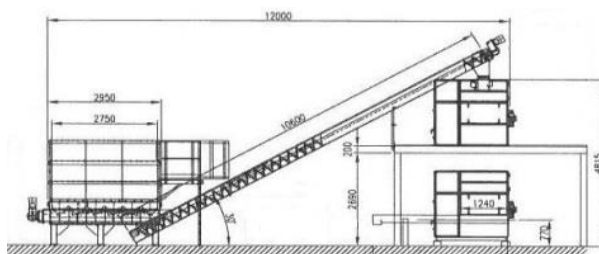
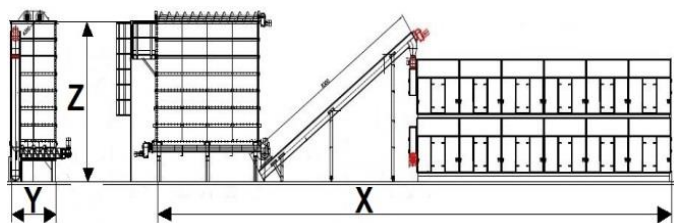
WATROMAT® Бункерная сушилка двойная

Бункер-сушилка двойная для осадка промышленных или коммунальных очистных сооружений, вход не менее 20% сухого вещества, выход 90% сухого вещества, температура сушки 30° C/86° F, спец. потребляемая мощность 333 Вт/кг вод. ст., сжатый воздух 25 л/мин (>3 бар), уровень шума <85 дБА, рН осадка 6,0-9,0. Выход шлама для сбора спирали или винтового конвейера сбора.

Объём поставки 1 бункер с 5 разгрузочными шнеками, 1 сборным шнеком, 1 восходящий ленточный конвейер, 2 ленточные сушилки 1.4301, 1 шкаф управления,

Не включено Сборный спиральный или сборный винтовой конвейер (230XXXXXX)

	Тип	WBU35WBD120D	WBU35WBD150D	WBU35WBD180D	WBU35WBD210D	WBU35WBD240D
200100502	оцинкованный	€ 1003182	€ 1140478	€ 1299439	€ 1502819	€ 1608347
200100503	1.4301	€ 1117856	€ 1255152	€ 1425536	€ 1617493	€ 1712117
200100504	1.4401	€ 1271059	€ 1408354	€ 1567315	€ 1335766	€ 1865320
Объем бункера акт	м³	25-30				
Дегидратация при температуре окружающей среды 5-40°C	т/сутки	2x6	2x7.5	2x9	2x10.5	2x12
Потребление электроэнергии	кВт	2x80	2x100	2x120	2x140	2x160
Охлаждающая вода >3 бар (24°C)	м³/ч	2x2	2x2.5	2x3	2x3.5	2x4
Длина X	м	22.9	24.9	26.8	28.7	30.6
Ширина Y	м	2.6				
Высота Z	м	5.5				
Вес пустой	т	21	23.3	25.1	27	28.9
Вес рабочий	т	36	38	40	42	44

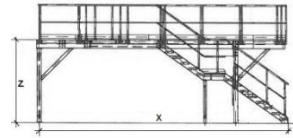


Платформа 21

WATROMAT® Платформа

Платформа для шнекового пресса и смесительного бака, лестница шириной 800 мм с перилами с обеих сторон, вся конструкция крепится болтами и может быть собрана на месте.

Объём поставки 1 шт платформа
Не включено



		Тип	WBD120D	WBD150D	WBD180D	WBD210D	WBD240D
210100802	оцинкованный	€	28992	38764	50207	64460	70796
210100803	1.4301	€	42038	56208	72800	93467	102654
Ленточная сушилка	Тип		WBD60	WBD75	WBD90	WBD105	WBD120
Длина X	М		9.5	11.1	13.5	15.4	17.2
Ширина Y	М				3.3		
Высота Z	М				2.9		
Вес	Т		2.2	2.6	3.2	3.6	4.1



Ленточная сушилка 21

WATROMAT® Ленточная сушилка

Ленточная сушилка для осадка промышленных или муниципальных очистных сооружений, содержание сухого вещества на входе не менее 20%, содержание сухого вещества на выходе 90%, непрерывная подача осадка, 24 часа в сутки, минимум 30 мин/час, размер частиц осадка от 5 до 20 мм, температура сушки 30°С/86° F, удельная мощность 333 Вт/кг H₂O, сжатый воздух 25 л/мин (>3 бар), рама основания С-профиль высотой 80 мм, уровень шума <85 дБА, значение pH ила 6,0-9,0. Выход шлама со спиралью для сбора (230XXXXXX).

Объём поставки 1 ленточная сушилка со шкафом управления
Не включено Измельчитель и решётка 210200XXX



		Тип	WBD04	WBD08
210100103	1.4301	€	87769	104518
Дегидратация при температуре окружающей среды 5-40°C	т/сутки		0.4	0.8
Потребление электроэнергии	кВт		8	13
Охлаждающая вода >3 бар (24°C)	м³/ч		0.2	0.3
Длина X	м		1.3	1.9
Ширина Y	м		1.6	
Высота Z	м		2	
Вес пустой	т		0.8	1.4
Вес рабочий	т		0.9	1.8

Ленточная сушилка 21

WATROMAT® Ленточная сушилка

Ленточная сушилка для осадка промышленных или муниципальных очистных сооружений, содержание сухого вещества на входе не менее 20%, содержание сухого вещества на выходе 90%, непрерывная подача осадка, 24 часа в сутки, минимум 30 мин/час, размер частиц осадка от 5 до 20 мм, температура сушки 30°С/86° F, удельная мощность 333 Вт/кг H₂O, сжатый воздух 25 л/мин (>3 бар), рама основания С-профиль высотой 80 мм, уровень шума <85 дБА, значение pH ила 6,0-9,0. Выход ила для спирального или сборного шнека.

Объём поставки 1 ленточная сушилка со шкафом управления
Не включено Коллекционная спираль (230XXXXXX)



WBD15

		Тип	WBD15	WBD30
210100203	1.4301	€	136517	211817
Дегидратация при температуре окружающей среды 5-40°C	т/сутки		1.5	3
Потребление электроэнергии	кВт		20	40
Охлаждающая вода >3 бар (24°C)	м³/ч		0.5	1.0
Длина X	м		2.2	4.2
Ширина Y	м		2	
Высота Z	м		2	
Вес пустой	т		1.4	2.4
Вес рабочий	т		1.8	3.2



WBD30

WATROMAT® Ленточная сушилка

Ленточная сушилка для осадка промышленных или муниципальных очистных сооружений, содержание сухого вещества на входе не менее 20%, содержание сухого вещества на выходе 90%, непрерывная подача осадка, 24 часа в сутки, минимум 30 мин/час, размер частиц осадка от 5 до 20 мм, температура сушки 30°С/86° F, удельная мощность 333 Вт/кг H₂O, сжатый воздух 25 л/мин (>3 бар), рама основания С-профиль высотой 80 мм, уровень шума <85 дБА, значение pH ила 6,0-9,0. Выход шлама для сбора спиралью или сборного шнека.

Объём поставки 1 ленточная сушилка со шкафом управления
Не включено Коллекционная спираль (230XXXXXX)



WBD45

		Тип	WBD45	WBD60
210100203	1.4301	€	287091	359076
Дегидратация при температуре окружающей среды 5-40°C	т/сутки		4.5	6
Потребление электроэнергии	кВт		60	80
Охлаждающая вода >3 бар (24°C)	м³/ч		1.5	2.0
Длина X	м		6	7.92
Ширина Y	м		2	
Высота Z	м		2	
Вес пустой	т		3.6	4.1
Вес рабочий	т		4.8	5.7



WBD60

Ленточная сушилка 21

WATROMAT® Ленточная сушилка

Ленточная сушилка для осадка промышленных или муниципальных очистных сооружений, содержание сухого вещества на входе не менее 20%, содержание сухого вещества на выходе 90%, непрерывная подача осадка, 24 часа в сутки, минимум 30 мин/час, размер частиц осадка от 5 до 20 мм, температура сушки 30°С/86° F, удельная мощность 333 Вт/кг вод. 6,0-9,0. Выход шлама для сбора спирали или сборного шнека.

Объём поставки 1 ленточная сушилка со шкафом управления
Не включено Коллекционная спираль (230XXXXXX)



WBD75



WBD90

		Тип	WBD75	WBD90
210100303	1.4301	€	432131	505116
Дегидратация при температуре окружающей среды 5-40°С	т/сутки		7.5	9
Потребление электроэнергии	кВт		100	120
Охлаждающая вода >3 бар (24°С)	м³/ч		2.5	3
Длина X	м		9.5	11.7
Ширина Y	м		2	
Высота Z	м		2	
Вес пустой	т		5.1	6.7
Вес рабочий	т		7.9	8.3

WATROMAT® Ленточная сушилка

Ленточная сушилка для осадка промышленных или муниципальных очистных сооружений, содержание сухого вещества на входе не менее 20%, содержание сухого вещества на выходе 90%, непрерывная подача осадка, 24 часа в сутки, минимум 30 мин/час, размер частиц осадка от 5 до 20 мм, температура сушки 30°С/86° F, удельная мощность 333 Вт/кг вод. 6,0-9,0. Выход шлама для сбора спирали или сборного шнека.

Объём поставки 1 ленточная сушилка со шкафом управления
Не включено Коллекционная спираль (230XXXXXX)



WBD105

		Тип	WBD105	WBD120
210100303	1.4301	€	578098	646044
Дегидратация при температуре окружающей среды 5-40°С	т/сутки		10.5	12.0
Потребление электроэнергии	кВт		140	160
Охлаждающая вода >3 бар (24°С)	м³/ч		3.5	4
Длина X	м		13.6	15.4
Ширина Y	м			2
Высота Z	м			2
Вес пустой	т		8.3	10
Вес рабочий	т		9.9	11.6



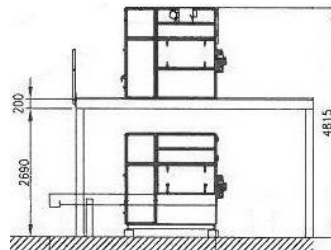
WBD120

Ленточная сушилка двойная 21

WATROMAT® Ленточная сушилка двойная

Двойная ленточная сушилка для осадка промышленных или муниципальных очистных сооружений, содержание сухого вещества на входе не менее 20%, содержание сухого вещества на выходе 90%, непрерывная подача осадка, 24 часа в сутки, минимум 30 мин/час, размер кусков осадка от 5 до 20 мм, температура сушки 30°C/86°F, удельная мощность 333 Вт/кг вод. -9,0. Выход шлама для сбора спирали или сборного шнека.

Объём поставки 1 ленточная сушилка, 1 шкаф управления
Не включено Коллекционная спираль (230XXXXXX)
 Платформа для верхней ленточной сушилки
 Шламопровод между верхней и нижней сушилкой



		Тип	WBD120D	WBD150D	WBD180D	WBD210D	WBD240D
210100503	1.4301	€	716078	853373	1012334	1215715	1310339
Дегидратация при температуре окружающей среды 5-40°C		т/сутки	2x6	2x7.5	2x9	2x10.5	2x12
Потребление электроэнергии		кВт/ч	2x80	2x100	2x120	2x140	2x160
Охлаждающая вода >3 бар (24°C)		м³/ч	2x2	2x2.5	2x3	2x3.5	2x4
Длина X		м	7.9	9.5	11.7	13.6	15.4
Ширина Y		м			2		
Высота Z		м			4.815		
Вес пустой		т	8.2	10.2	12.2	15	17
Вес рабочий		т	10	14.2	17.4	21.6	23

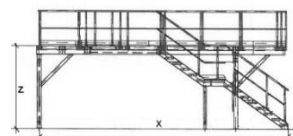


Платформа 21

WATROMAT® Платформа

Платформа для верхней сушилки, лестница шириной 800 мм с перилами с обеих сторон, вся конструкция скреплена болтами и может быть собрана на месте.

Объём поставки Платформа 1 шт (поставляется по частям)
Не включено Монтаж



		Тип	WBD120D	WBD150D	WBD180D	WBD210D	WBD240D
210100802	оцинкованный	€	28992	38764	50207	64460	70796
210100803	1.4301	€	42038	56208	72800	93467	102654
Ленточная сушилка		Тип	WBD60	WBD75	WBD90	WBD105	WBD120
Длина X		м	9.5	11.1	13.5	15.4	17.2
Ширина Y		м			3.3		
Высота Z		м			2.9		
Вес		т	2.2	2.6	3.2	3.6	4.1



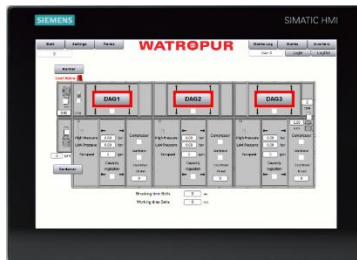
Шкаф управления ленточной сушилкой 21

WATROMAT® Шкаф управления ленточной сушилкой

Шкаф управления, исполнение WATROMAT® ведущий или ведомый, ведущий с сенсорной панелью Siemens MTP1200 Unified Comfort, ведомый без сенсорной панели, шина Profinet, ПЛК Siemens S7-1512, система ввода/вывода ET200SP, распределение питания, коммутационные и защитные устройства Siemens Sirius, управление и сигнальные устройства, 4 переключателя (реле) для внешних беспотенциальных контактов (24 В перем./пост. тока), пуск/стоп, без шлама, в рабочем состоянии, внешнее расцепление, подключены и проверены

- Код напряжения 1: 3 x 400 В / 1 x 230 В / 50 Гц (3 фазы, нейтраль, земля)
- Код напряжения 2: 3 x 480 В (3 фазы, заземление); 1 x 110 В / 60 Гц (1 фаза, нейтраль, земля)

Объём поставки 1 шт шкаф управления
Не включено



		Тип	WELDAG15
210100900	полиэстер	€	10364
Длина X		мм	300
Глубина Y		мм	400
Ширина Z		мм	600
Вес		кг	41



		Тип	WELBD04	WELWBD08
210100900	полиэстер	€	15125	15881
Длина X		мм		300
Глубина Y		мм		600
Ширина Z		мм		800
Вес		кг	41	43



		Тип	WELWBD15	WELWBD30	WELWBD45	WELWBD60
210100900	окрашенная сталь	€	18029	18695	19233	19644
Длина X		мм			400	
Глубина Y		мм			800	
Ширина Z		мм			2100	
Вес		кг	120	125	130	140



		Тип	WELWBD75	WELWBD90	WELWBD105	WELWBD120
210100900	окрашенная сталь	€	20391	20994	21606	22222
Длина X		мм			400	
Глубина Y		мм			800	
Ширина Z		мм			2100	
Вес		кг	145	150	155	160



		Тип	WELWBD120D	WELWBD150D	WELWBD180D	WELWBD210D	WELWBD240D
210100900	окрашенная сталь	€	27155	29539	32016	35316	38962
Длина X		мм			400		
Глубина Y		мм			2x800		
Ширина Z		мм			2100		
Вес		кг	250	255	260	280	295



Передачики 21

WATROMAT® Передачики

Объём поставки 1 шт. передачик
Не включено

		Тип	WODS10	WHT46C	WDS851000	WAL030
210100915	Передачик 4-20 мА	€	534	468	457	424
диапазон измерения			0.05 -12 м	0.05 - 3 м	0-1000 Па	0-30 бар
функция			аналог	1 переключатель	аналог	аналог



Измельчитель 21

WATROMAT® Измельчитель

Измельчитель ила промышленных или муниципальных очистных сооружений, установленный на входе ленточной сушилки 210100XXX, шлам на входе не менее 20% содержания сухого вещества, размер частиц ила на входе не более 100 мм, размер кусков ила на выходе около 20 мм, требуется непрерывная подача осадка 24 часа в сутки, не менее 30 минут в час.

Объём поставки 1 шт измельчитель

Не включено



		Тип	WSH300.200	WSH1240.310
210200103	1.4301	€	11616	17006
Ленточная сушилка		Тип	WB04-08	WBD15-WBD240
Потребление электрической энергии		кВт/ч	0.37	
Производительность по осадку		т/сутки	6	30
Длина внутри		мм	300	1240
Ширина внутри		мм	200	310
Высота внутри		мм	300	310
Вес		кг	50	110

		Тип	Wsprocket
210200115	Шестерня из полиамида	€	490
Измельчитель		Тип	WSH

Решётка 21

WATROMAT® Решётка

Сито для шлама промышленных или коммунальных очистных сооружений, устанавливается под измельчителем 210200XXX, шлам на входе не менее 20% содержания сухого вещества, куски ила на входе не более 20 мм, распределяет шлам равномерно по всей ширине ленты, требует непрерывной подачи ила 24 часов/день, не менее 30 мин/ч, сжатый воздух 25 л/мин (>3 бар)

Объём поставки 1 шт решётка

Не включено



		Тип	WRA900	WRA1200
210200203	1.4301	€	4675	5148
Длина		мм	900	1200
Вес		кг	22	26

		Тип	WRA900	WRA1200
210200210	Пневматический линейный привод	€	2580	6540
210200220	Электрический линейный привод	€	11942	14240
Длина		мм	900	1200
Вес		кг	14	16

Разрыхлитель 21

WATROMAT® Разрыхлитель

Разрыхлитель для осадка промышленных или коммунальных очистных сооружений для разрыхления на сушильной ленте ленточной сушилки 210100XXX.

Объём поставки 1 шт. вал d25мм с 36 зубьями, 2 шт. подшипники, 1 шт. мотор-редуктор

Не включено Установка



		Тип	WRO900	WRO1200
210200303	1.4301	€	2581	3252
Ленточная сушилка		Тип	WBD04-08	WBD15-240DD
Потребление электрической энергии		кВт/ч	0.37	
Длина		мм	900	1200
Вес		кг	21	25

Теплообменник 21

WATROMAT® Теплообменник

Испаритель (охлаждение), конденсатор (обогрев), холодильный компрессор и вентилятор для ленточной сушилки 210100XXX.

Объём поставки 1 Шт
Не включено

		Тип	EVAP04	EVAP08	EVAP15
210300103	Испаритель 1.4301	€	7071	9890	12450
210300104	Испаритель 1.4401	€	8319	11635	14647
Ленточная сушилка		Тип	WBD04	WBD08	WBD15-240DD
Ширина X		мм	975	1680	1810
Глубина Y		мм	310	310	300
Высота Z		мм	540	420	620
Вес		кг	54	71	90



		Тип	COND04	COND08	COND15
210300203	Испаритель 1.4301	€	7677	11828	14162
210300204	Испаритель 1.4401	€	9032	15092	21162
Ленточная сушилка		Тип	WBD04	WBD08	WBD15-240DD
Ширина X		мм	975	1680	1730
Глубина Y		мм	370	360	350
Высота Z		мм	540	420	620
Вес		кг	69	85	113



		Тип	COMP04	COMP08	COMP15
210300301	Холодильный компрессор	€	4896	9456	13542
Ленточная сушилка		Тип	WBD04	WBD08	WBD15-240DD



		Тип	VENT04	VENT08	VENT15
210300404	Воздуходувка	€	3163	5371	6807
Ленточная сушилка		Тип	WBD04	WBD08	WBD15-240D



		Тип	Двойные петли
210300505	Двойные петли	€	42



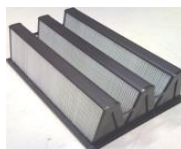
Фильтры и лента 21

WATROMAT® Фильтр

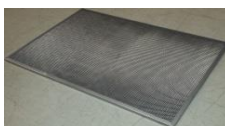
Фильтр, предварительный фильтр 1.4301 и быстросменная рама 1.4301 для ленточной сушилки 210100XXX, количество фильтров для ленточной сушилки; WBD04 и WBD08: 1 шт., WBD15: 2 шт., WBD30: 4 шт., WBD45: 6 шт., WBD60: 8 шт., WBD75: 10 шт., WBD90: 12 шт., WBD12DD: 12 шт., WBD15DD: 16 шт., WBD18DD: 24 шт., WBD210: 20 шт., WBD240: 32 шт.

Объем поставки 1 Шт
Не включено

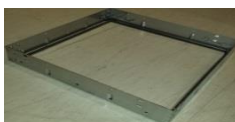
		Тип	869.592.292 (nach 2016)	892.592.292 (vor 2015)
210400105	Фильтр	€	576	612
Длина X	мм		869	897
Ширина Y	мм		592	592
Высота Z	мм		292	380
Вес	кг		7	7



		Тип	869.592.20
210400203	Предварительный фильтр 1.4301	€	828
Длина X	мм		869
Ширина Y	мм		592
Высота Z	мм		20
Вес	кг		3



		Тип	887.609.70
210400303	быстросменная рама 1.4301	€	460
Длина X	мм		887
Ширина Y	мм		609
Высота Z	мм		70
Вес	кг		2



WATROMAT® Очиститель фильтра

Машина для очистки фильтров для компактного фильтра 210400100, 1 шт. очищает 2 шт. компактного фильтра 210400100, сжатый воздух 250 мл/мин, >3 бар, блок управления сжатым воздухом и контроллер входят в комплект.

Объем поставки 1 Шт
Не включено

		Тип	887.609.310
210400505	Очиститель фильтра	€	1974
Длина X	мм		869
Ширина Y	мм		592
Высота Z	мм		292
Вес	кг		26



WATROMAT® Лента

Лента сушильная для ленточной сушилки 210100XXX, модульная вставная система, привод с шестернями.

Объем поставки Минимальный объем заказа 0,5 м
Не включено

		Тип	WBE09	WBE12
210500105	Лента	€/м (погонный метр)	623	798
Ленточная сушилка	Тип		WBD04-08	WBD15-240D
Ширина	м		0.9	1.2
Вес	кг/м (пог.метр)		4.5	6



		Тип	WSO25	WSO35
210500205	Шестерня из полиамида	€	124	156
Ленточная сушилка	Тип		WBD04-60/120D	WBD75-240D
Диаметр ленточного вала	мм		25	35
Вес	кг		0.3	0.4



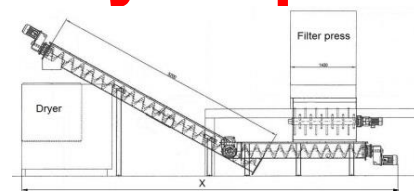
		Тип	WSO25	WSO35
210500303	Подшипник 1.4301	€	56	66
Ленточная сушилка	Тип		WBD04-60	WBD75-240D
Диаметр ленточного вала	мм		25	35
Вес	кг		0.3	0.4

WATROMAT® Бункер

Бункер для фильтр-кека с камерных фильтр-прессов с содержанием сухого вещества не менее 20%, установлен под камерным фильтр-прессом, платформа с перилами и лестницей для камерного фильтр-пресса, бункер с двумя измельчителями и одним разгрузочным шнеком, восходящий шнековый транспортер транспортирует шлам к ленточной сушилке

Объём поставки 1 платформа, 1 бункер, 2 измельчителя, 1 разгрузочный шнековый конвейер
Не включено Подъёмный винтовой конвейер, шкаф управления

		Тип	WBU03	WBU05	WBU07
220100102	оцинкованный	€	165520	182269	214268
220100103	1.4301	€	240004	264290	310688
220100104	1.4401	€	289661	318971	374969
Размер пластин фильтр-пресса	мм		1200x1200		
Объём фильтр-пресса	л		320	480	640
Длина воронки	м		1.4	2.1	2.8
Эл. Мощность измельчителя	кВт/ч		2x1.1		
Эл. Мощность опорожняющего шнека	кВт/ч		0.55		
Длина X	м		8		
Ширина Y	м		3		
Высота Z	м		1.5 (3.7)		
Вес пустой	т		2.5	3	4
Вес рабочий	т		3	3.5	4.5



Бункер 22

WATROMAT® Двойной бункер

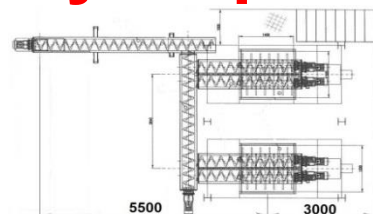
Двойной бункер для фильтр-кека Шлам от двух камерных фильтр-прессов с содержанием сухого вещества не менее 20% устанавливается под камерными фильтр-прессами, площадкой с ограждением и лестницей для камерного фильтр-пресса, бункером с двумя измельчителями и разгрузочным шнеком, сборным шнеком и Восходящий шнековый конвейер транспортирует осадок к ленточной сушилке

Объём поставки 1 площадка для 2-х камерных фильтр-прессов, 2 бункера, 4 измельчителя, 4 винтовых конвейера для опорожнения, 1 винтовой конвейер для сбора

Не включено Подъёмный винтовой конвейер, шкаф управления

		Тип	WBU03D	WBU05D	WBU07D
220100202	оцинкованный	€	150473	165699	194789
220100203	1.4301	€	218186	240264	282444
220100204	1.4401	€	263328	289973	340881
Размер пластин фильтр-пресса	мм		1200x1200		
Объём фильтр-пресса	л		2x320	2x480	2x640
Длина воронки	м		2x1.4	2x2.1	2x2.8
Эл. Мощность измельчителя	кВт/ч		4x1.1		
Эл. Мощность опорожняющего шнека	кВт/ч		2x0.55		
Эл. Мощность собирающего шнека	кВт/ч		0.75		
Длина X	м		8		
Ширина Y	м		6		
Высота Z	м		1.5/3.7		
Вес пустой	т		4	6	8
Вес рабочий	т		5	7	9

Бункер 22



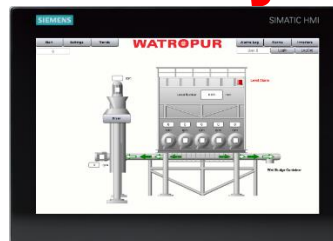
Шкаф управления бункера 22

WATROMAT® Шкаф управления бункера

Шкаф управления, исполнение WATROMAT® ведущий или ведомый, ведущий с сенсорной панелью Siemens MTP1200 Unified Comfort, ведомый без сенсорной панели, шина Profinet, ПЛК Siemens S7-1512, система ввода/вывода ET200SP, распределение питания, коммутационные и защитные устройства Siemens Sirius, управление и сигнальные устройства, 4 переключателя (реле) для внешних беспотенциальных контактов (24 В перем./пост. тока), пуск/стоп, без шлама, в рабочем состоянии, внешнее расцепление, подключены и проверены

- Код напряжения 1: 3 x 400 В / 1 x 230 В / 50 Гц (3 фазы, нейтраль, земля)
- Код напряжения 2: 3 x 480 В (3 фазы, заземление); 1 x 110 В / 60 Гц (1 фаза, нейтраль, земля)

Объём поставки 1 шт шкаф управления
Не включено



		Тип	WELWBU0X	WELWBU0XD
220100900	Полиэстер	€	9510	10830
Бункер	Тип		WBU0X	WBU0XD
Длина X	м		400	
Ширина Y	м		250	
Высота Z	м		600	
Вес	т		33	35

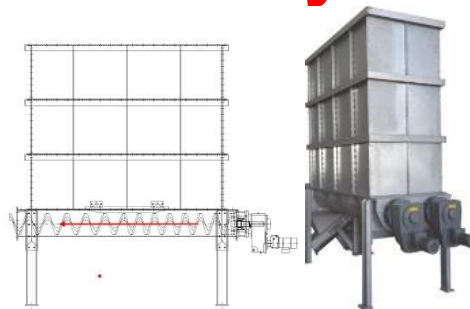


Бункер 22

WATROMAT® Бункер

Бункер для осадка промышленных или муниципальных очистных сооружений, хранилище осадка для ленточной сушилки с непрерывной подачей, стенки бункера сегментированы, разгрузочный пол с 2 шнеками постепенного нагнетания, восходящий шнек транспортирует осадок к ленточной сушилке.

Объём поставки 1 разгрузочный пол с 2 винтовыми конвейерами, 3 сегмента стенки бункера
Не включено Подъёмный винтовой конвейер, лестница-платформа, шкаф управления



		Тип	WBU5
220200102	оцинкованный	€	74869
220200103	1.4301	€	108560
220200104	1.4401	€	131021
Геометрический объём		м ³	5.6
Эл. Мощность опорожняющего шнека		кВт/ч	2x0.37
Длина бункера X		м	3.15
Ширина бункера Y		м	1.1
Высота бункера Z		м	3.4
Вес пустой		т	3.8
Вес рабочий		т	8.8

Лестница платформы 22

WATROMAT® Лестница платформы

Платформа с перилами, лестница с каркасом безопасности, перила с обеих сторон от лестницы до стен бункера.

Объём поставки 1 платформа, 1 лестница
Не включено

		Тип	WBU5
220200202	оцинкованный	€	4620
220200203	1.4301	€	6699
220200204	1.4401	€	11723
Размер платформы		м x м	0.8 x 0.8
Высота лестницы		м	3.4
Вес		кг	180



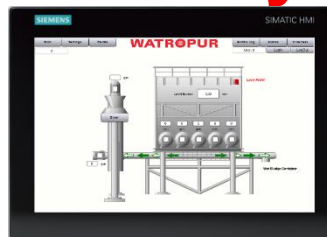
Шкаф управления бункера 22

WATROMAT® Шкаф управления бункера

Шкаф управления, исполнение WATROMAT® ведущий или ведомый, ведущий с сенсорной панелью Siemens MTP1200 Unified Comfort, ведомый без сенсорной панели, шина Profinet, ПЛК Siemens S7-1512, система ввода/вывода ET200SP, распределение питания, коммутационные и защитные устройства Siemens Sirius, управление и сигнальные устройства, 4 переключателя (реле) для внешних беспотенциальных контактов (24 В перем./пост. тока), пуск/стоп, без шлама, в рабочем состоянии, внешнее расцепление, подключены и проверены

- Код напряжения 1: 3 x 400 В / 1 x 230 В / 50 Гц (3 фазы, нейтраль, земля)
- Код напряжения 2: 3 x 480 В (3 фазы, заземление); 1 x 110 В / 60 Гц (1 фаза, нейтраль, земля)

Объём поставки 1 шт шкаф управления
Не включено



		Тип	WELWBU5
220200900	Полиэстер	€	9510
Бункер		Тип	WBU5
Длина X		м	400
Ширина Y		м	300
Высота Z		м	600
Вес		т	30



Бункер 22

WATROMAT® Бункер

Бункер для осадка промышленных или муниципальных очистных сооружений, хранилище осадка для ленточной сушилки с непрерывной подачей, стенки бункера сегментированы, разгрузочный пол с 2 шнеками постепенного нагнетания, восходящий шнек транспортирует осадок к ленточной сушилке.

Объём поставки 1 разгрузочный этаж с 5 винтовыми конвейерами,

1-5 сегментами стенки бункера

Не включено Подъёмный винтовой конвейер, лестница-платформа, шкаф управления



		Тип	WBU10	WBU18	WBU25	WBU35
220300102	оцинкованный	€	99939	113139	140089	221762
220300103	1.4301	€	144912	164052	203130	321555
220300104	1.4401	€	210123	237876	294538	466255
Геометрический объём		м ³	11	18	27	36
Эл. Мощность опорожняющего шнека		кВт/ч	5x0.37			
Эл. Мощность собирающего шнека		кВт/ч	2.2			
Длина бункера X		м	4.5			
Ширина бункера Y		м	2			
Высота бункера Z		м	2.5	3.0	3.7	4.4
Вес пустой		т	5.4	6.7	6.8	11
Вес рабочий		т	15.4	25	30	36

Лестница платформы 22

WATROMAT® Лестница платформы

Платформа с перилами, лестница с каркасом безопасности, перила с обеих сторон от лестницы до стен бункера.

Объём поставки 1 платформа, 1 лестница

Не включено



		Тип	WBU10	WBU18	WBU25	WBU35
220300202	оцинкованный	€	4125	4510	5115	5445
220300203	1.4301	€	5981	6540	7417	7895
220300204	1.4401	€	10467	11444	12979	13817
Размер платформы		м x м	0.8 x 0.8			
Высота лестницы		м	3.0	3.5	4.0	5.0
Вес		кг	160	180	200	220

Шкаф управления бункера 22

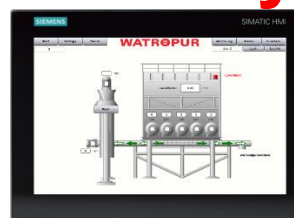
WATROMAT® Schaltschrank Bunker

Шкаф управления, исполнение WATROMAT® ведущий или ведомый, ведущий с сенсорной панелью Siemens MTP1200 Unified Comfort, ведомый без сенсорной панели, шина Profinet, ПЛК Siemens S7-1512, система ввода/вывода ET200SP, распределение питания, коммутационные и защитные устройства Siemens Sirius, управление и сигнальные устройства, 4 переключателя (реле) для внешних беспотенциальных контактов (24 В перем./пост. тока), пуск/стоп, без шлама, в рабочем состоянии, внешнее расцепление, подключены и проверены

- Код напряжения 1: 3 x 400 В / 1 x 230 В / 50 Гц (3 фазы, нейтраль, земля)
- Код напряжения 2: 3 x 480 В (3 фазы, заземление); 1 x 110 В / 60 Гц (1 фаза, нейтраль, земля)

Объём поставки 1 шт шкаф управления

Не включено



		Тип	WELWBU10	WELWBU18	WELWBU25	WELWBU35
220300900	Полиэстер	€	19191	19989	20752	22827
Бункер		Тип	WBU10	WBU18	WBU25	WBU35
Длина X		м	400			
Ширина Y		м	250			
Высота Z		м	600			
Вес		т	35	40	45	50

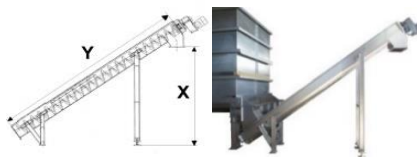


Восходящий шнек 22

WATROMAT® Восходящий шнек

Наклонный шнековый конвейер для нетоксического шлама с содержанием сухого вещества не менее 20%, транспортирующий шлам из бункера (220100XXX, 220200XXX, 220300XXX) в ленточную сушилку (210100XXX).

Объём поставки 1 шт. восходящий винтовой конвейер
Не включено



		Тип	WSC48/35	WSC46/35
220600102	оцинкованный	€	44385	42515
220600103	1.4301	€	59920	57396
220600104	1.4401	€	68797	65899
Бункер	Тип		WBU00X-05	WBU10-355
Ленточная сушилка	Тип		WBD04-120	
Потребление электроэнергии	кВт/ч		3	
Мощность	М ³ /ч		2	
Длина Y	мм		4800	4629
Наклон	град		35	
Высота X	м		2.4	
Вес	кг		450	560

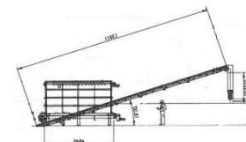


Восходящий конвейер 22

WATROMAT® Восходящий конвейер

Наклонный ленточный конвейер для шлама с содержанием сухого вещества не менее 20% транспортирует шлам из бункера (220100XXX, 220200XXX, 220300XXX) в ленточную сушилку (210100XXX).

Объём поставки 1 шт. восходящая конвейерная лента
Не включено



		Тип	WSC54/18	WSC49/18	WSC83/18	WSC139/18
220600203	1.4301	€	42240	44385	54945	64297
Бункер	Тип		WBU00X-05	WBU10-25	WBU10-35	
Ленточная сушилка	Тип		WBD04-120		WBD120D-240D	
Потребление электроэнергии	кВт/ч		2.2		3	
Мощность	М ³ /ч				2	
Длина Y	мм		5400	4900	8329	13900
Наклон	град				18	
Высота X	м		2.4		4.8	>4.8
Вес	кг		250	280	360	380



Обходной винтовой конвейер 22

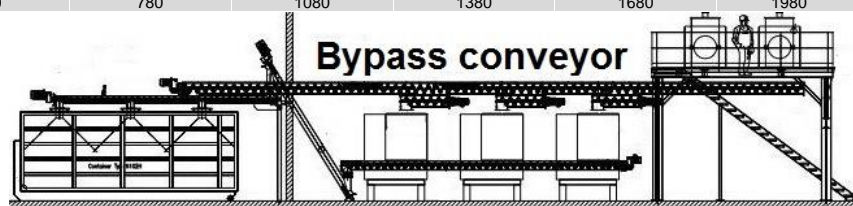
WATROMAT® Обходной винтовой конвейер

Обходной шнековый транспортер для шлама с содержанием сухого вещества не менее 20%, транспортирует шлам от шнекового пресса (110100XXX) к ленточной сушилке (210100XXX) или к транспортировочному желобу, возможна разгрузка для ленточной сушилки (дозированный шнековый конвейер) через каждые 3 метра.

Объём поставки 1 шт. обходной винтовой конвейер
Не включено Опоры



		Тип	WSC45	WSC75	WSC105	WSC135	WSC165	WSC195
220600302	оцинкован	€	46801	53419	62212	68819	75742	82242
220600303	1.4301	€	70201	80129	93317	103229	113612	123362
220600304	1.4401	€	79561	90813	105760	116993	128761	139811
количество сбросов	шт		1	2	3	4	5	6
Потребление электроэнергии	кВт/ч		0.35	0.55	0.75	1.1	1.5	2.2
Мощность	М ³ /ч		10					
Длина	м		4.5	7.5	10.5	13.5	16.5	19.5
Вес	кг		480	780	1080	1380	1680	1980

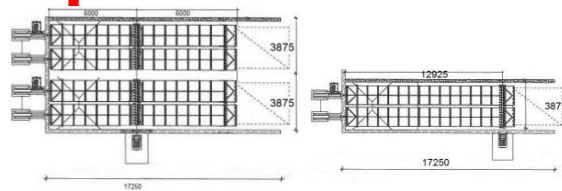


Бункер-толкатель 22

WATROMAT® Schubstange

Бункер-толкатель для осадка промышленных или городских очистных сооружений, содержание сухого вещества не менее 20% сухого вещества, стены бункера из бетона, одна сторона открыта для грузовых автомобилей, гидравлическая разгрузка рамы толкателя с приводами

Объём поставки 2 или 4 толкателя, 2 или 4 гидравлических привода
Не включено Стены бункера (бетон), шкаф управления



		Тип	WBU150	WBU300
220800103	1.4301	€	264149	455783
Геометрический объем		м³	150	2x150
Мощность толкателя гидравлической станции		кВт/ч	2x5.5	4x5.5
Длина и ширина толкателя		м	12 x 3.8	
Длина стен бункера		м	17.25	
Ширина бункера		м	3.875	2x3.875
Высота бункера		м	3.7	
Вес толкателя		т	5	10
Вес рабочий		т	150	300



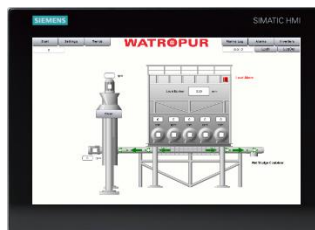
Шкаф управления толкателя 22

WATROMAT® Шкаф управления толкателя

Шкаф управления, исполнение WATROMAT® ведущий или ведомый, ведущий с сенсорной панелью Siemens MTP1200 Unified Comfort, ведомый без сенсорной панели, шина Profinet, ПЛК Siemens S7-1512, система ввода/вывода ET200SP, распределение питания, коммутационные и защитные устройства Siemens Sirius, управление и сигнальные устройства, 4 переключателя (реле) для внешних беспотенциальных контактов (24 В перем./пост. тока), пуск/стоп, без шлама, в рабочем состоянии, внешнее расцепление, подключены и проверены

- Код напряжения 1: 3 x 400 В / 1 x 230 В / 50 Гц (3 фазы, нейтраль, земля)
- Код напряжения 2: 3 x 480 В (3 фазы, заземление); 1 x 110 В / 60 Гц (1 фаза, нейтраль, земля)

Объём поставки 1 шт шкаф управления
Не включено



		Тип	WELWBU150	WELWBU300
200800900	полиэстер	€	19865	25652
Бункер-толкатель		Тип	WBU150	WBU300
Длина X		мм	600	
Глубина Y		мм	800	
Высота Z		мм	2000	
Вес		кг	30	35



Лотковый цепной конвейер 22

WATROMAT® Лотковый цепной конвейер

Цепной лотковый конвейер для шлама с содержанием сухого вещества не менее 20%, транспортирует шлам от толкателя бункера (220800100) к ленточной сушилке (210100XXX), возможна Z-образная форма: горизонтальная, восходящая и снова горизонтальная. При наличии нескольких ленточных сушилок для каждой ленточной сушилки требуется один дозирующий шнек (220900200).

Объём поставки 1-10 сегментов лоткового цепного конвейера
Не включено Монтаж



		Тип	WCC2	WCC3	WCC4	WCC5
220900102	оцинкованный	€	98615	137885	181500	213400
220900103	SS304	€	142992	199933	263175	309430
220900104	SS316	€	152853	213722	281325	330770
Сброс	Кол-во		2	3	4	5
Потребление электроэнергии	кВт/ч		2	4	6	8
Производительность по осадку	м³/ч			4		
Производительность	м³/ч			10		
Длина по горизонтали (ниже бункера)	м		5		10	
Увеличение длины (45°)	м			6		
Длина по горизонтали (над сушилкой)	м		5	9	13	17
Ширина	мм			0.5		
Высота	мм			0.5		
Вес	кг		2.0	2.5	3.0	3.6



Дозировочный винтовой конвейер 22

WATROMAT® Дозировочный винтовой конвейер

Дозировочный шнековый транспортер для осадка с содержанием сухого вещества не менее 20 % транспортирует осадок от целного лоткового конвейера (220900XXX) или обходного винтового конвейера (220700XXX) к ленточной сушилке (210100XXX).

Объём поставки 1 шт. дозирующий винтовой конвейер
Не включено

		Тип	WSC25
220900202	оцинкован	€	10852
220900203	1.4301	€	13822
220900204	1.4401	€	14802
Производительность по осадку		м ³ /ч	2
Потребление электроэнергии		кВт/ч	0.35
Длина		м	2.5
Вес		кг	480



Сборный конвейер спиральный 23

WATROMAT® Сборный конвейер спиральный

Спиральный сборный конвейер для высушенного шлама с содержанием сухого вещества не менее 80%, собирает и транспортирует шлам с сушильной ленты к выходному отверстию, встроен в конец ленточной сушилки 210100XXX, круглый выпускной патрубок диаметром 100 мм..

Объём поставки 1 шт. конвейерная спираль для сбора
Не включено

		Тип	WSC09	WSC12
230100103	1.4301	€	3592	4054
Ленточная сушилка	Тип		WBD04-08	WBD15-120
Производительность по осадку	м ³ /ч		0.37	
Потребление электроэнергии	кВт/ч		0.5	
Длина	м		900	1200
Вес	кг		4	15



Упаковочная спираль 23

WATROMAT® Упаковочная спираль

Спиральный шнековый транспортер для шлама с содержанием сухого вещества не менее 80%, гибкая спираль, максимальная длина 24 м с максимальным количеством изгибов 3 шт. под углом 45 градусов и максимальной высотой транспортировки 2,4 м, радиус дуги 1,5 м, для 2,4 высота транспортировки становится установочной длиной 3,6 м требуется, транспортирует осадок от ленточной сушилки (210100XXX) к месту упаковки (230120XXX), в начале спирали находится наконечник и входная воронка, в конце блок управления с сигнализацией перелива и мотор-редуктором, между ними трубы с патрубками и, возможно, тройники для отводов, длина зависит от места прогиба (230600100).

Объём поставки 1 гибкая спираль, 1 мотор-редуктор, 1 блок управления, 1 наконечник,
Трубы, отводы, приемные воронки, тройники, соединители труб
Не включено хомуты и крепления для труб



		Тип	WSC09	WSC12	WSC15	WSC18	WSC21	WSC25
230100200	упаковочная спираль	€	4235	4895	5555	6215	6875	7535
Труба (1 шт. = длина 3 м)	шт		3	4	5	6	7	8
Входная воронка	шт		1	2	3	4	5	6
Тройник	шт		3	4	5	6	7	8
Хомуты для труб	шт		5	10	15	20	25	35
Длина X	м		9	12	15	18	21	24
Вес	кг		65	95	125	155	185	215

230100210	Мотор	€	775
	Потребление электроэнергии	кВт/ч	0.75
	Производительность по осадку	м ³ /ч	0.5

230100220	Блок управления (с сигнализацией переполнения)	€	780
-----------	--	---	-----



230100230	Гибкая спираль	€/м	183
	Gewicht	кг/м	1.5

230100240	Наконечник	€	265
-----------	------------	---	-----

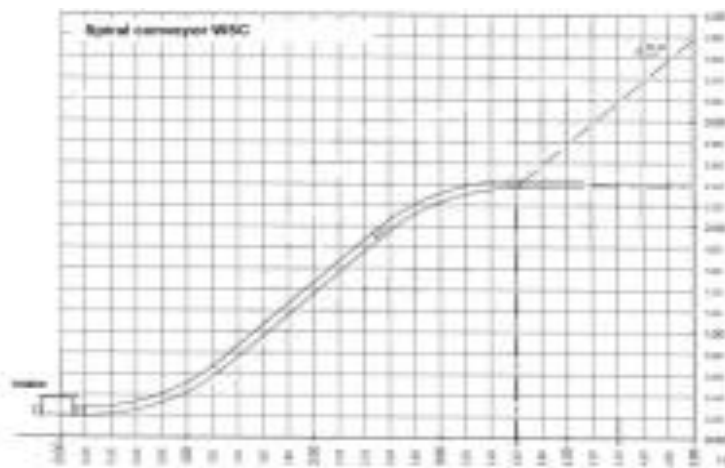
230100255	Приемная воронка	€	1245
-----------	------------------	---	------

230100260	Труба прямая ПВХ	€/м	385
	Gewicht	кг/м	0.6

230100270	Труба гнутая ПВХ	€	185
-----------	------------------	---	-----

		kg	0.6
--	--	----	-----

230100280	Тройник	€/m	366
-----------	---------	-----	-----



230100240, 230100230, 230100250, 230100260, 230100270, 230100220, 230100210

Пункт упаковки 23

WATROMAT® Пункт упаковки

Пункт расфасовки осадка с содержанием сухого вещества не менее 80 %, модульная рамная система для мешков объемом 1 м³ или 2 м³ (увеличение 230600200), регулируемые по высоте крючки для мешков,

Объём поставки Пункт упаковки 1-5 шт.
Не включено Спираль для упаковки в пакеты 230100XXX



		Тип	WLS1	WLS2	WLS3	WLS4	WLS5
230100303	1.4301	€	17050	25193	29293	33308	375363
Объём мешков		м ³	1	2	3	4	5
Доступная высота		мм			1400		
Длина X		мм	1300	2600	3900	5200	6500
Глубина Y		мм			1300		
Высота Z		мм			2140		
Вес		кг	150	400	500	600	1200

		Тип	WLS1E
230100313	Возвышенность 1.4301	€	4312
Объём мешков		м ³	2
Доступная высота (inkl. 230100300)		мм	800
Высота		мм	2200
Вес		кг	24



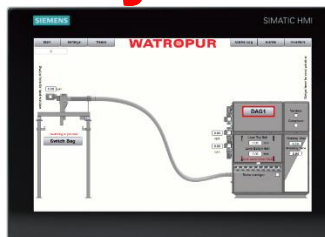
Шкаф управления упаковкой 23

WATROMAT® Шкаф управления упаковкой

Шкаф управления, исполнение WATROMAT® ведущий или ведомый, ведущий с сенсорной панелью Siemens MTP1200 Unified Comfort, ведомый без сенсорной панели, шина Profinet, ПЛК Siemens S7-1512, система ввода/вывода ET200SP, распределение питания, коммутационные и защитные устройства Siemens Sirius, управление и сигнальные устройства, 4 переключателя (реле) для внешних беспотенциальных контактов (24 В перем./пост. тока), пуск/стоп, без шлама, в рабочем состоянии, внешнее расцепление, подключены и проверены

- Код напряжения 1: 3 x 400 В / 1 x 230 В / 50 Гц (3 фазы, нейтраль, земля)
- Код напряжения 2: 3 x 480 В (3 фазы, заземление); 1 x 110 В / 60 Гц (1 фаза, нейтраль, земля)

Объём поставки 1 шт шкаф управления
Не включено



		ТИП	WELWLS
230100900	полиэстер	€	9730
Длина X		мм	600
Глубина Y		мм	300
Высота Z		мм	800
Вес		кг	30



Собирающий шнек 23

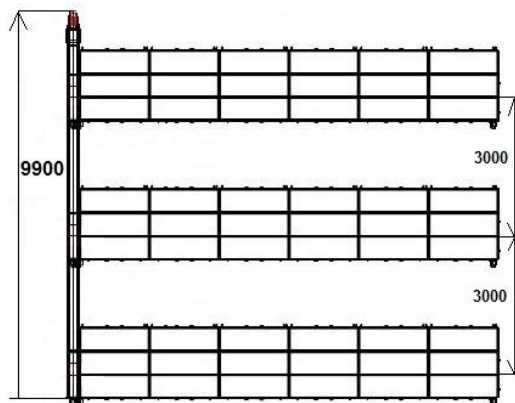
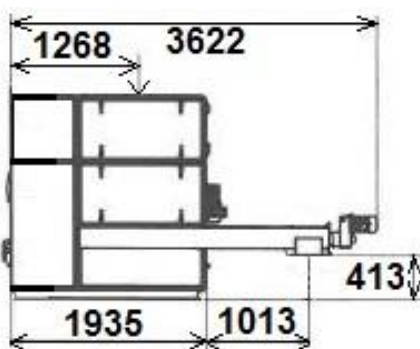
WATROMAT® Собирающий шнек

Сборный шнековый конвейер для шлама с содержанием сухого вещества не менее 60%, устанавливается на ленточную сушилку 210100XXX, к одному сборному шнеку можно подключить несколько сушилок, расстояние от ленточной сушилки до ленточной сушилки 3 м.



Объём поставки 1 шт. винтовой конвейер для сбора
Не включено

		Тип	WSC24	WSC61	WSC99	WSC136
230200103	1.4301	€	24546	29685	34586	38586
230200104	1.4401	€	33137	40075	46691	52091
Кол-во сушилок	шт		1	2	3	4
Потребляемая электрическая мощность	кВт/ч		1.1			
Производительность по осадку	м³/ч		2			
Длина (Y)	мм		2400	6150	9900	13650
Вес	кг		185	330	495	685

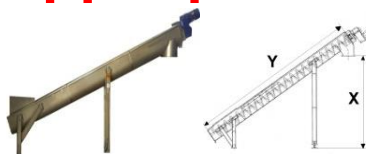


Восходящий шнек 23

WATROMAT® Восходящий шнек

Наклонный шнековый транспортер для шлама с содержанием сухого вещества не менее 60% транспортирует шлам от собирающего шнека 230100XXX вверх для загрузки.

Объём поставки 1 шт. восходящий винтовой конвейер
Не включено



		Тип	WSC48/35	WSC55/35	WSC65/35	WSC85/35
230200203	1.4301	€	35350	38650	49400	59650
230200204	1.4401	€	45400	56400	75400	88400
Длина Y	мм		4800	5500	6500	8500
Подходит для контейнеров	Тип		1xWTC	2xWTC	1xWGM	2xWGM
Потребляемая электрическая мощность	кВт/ч		3			
Производительность по осадку	м³/ч		2			
Угол наклона	°		35			
Высота X	м		2.4	2.9	3.4	3.8
Вес	кг		450	580	710	850

Распределительный шнек 23

WATROMAT®

Распределительный шнековый конвейер (откатной желоб со спиралью)

Транспортер шнековый распределительный для загрузки откатных желобов со встроенной спиралью, для шлама с содержанием сухого вещества не менее 60%, уровень заполнения желоба 90%, подает шлам от восходящего шнека 230200XXX к эжекторам с телескопическими трубками, эжекторам с запираемыми пневматическими заслонками, сжатым воздух 25 л/мин (>6 бар)

Объем поставки 1 шт распределительный винтовой конвейер
Не включено Откатной желоб, шкаф управления



Spiral roll off container view inside

		Тип	WSC5	WSC8	WSC11	WSC14	WSC17
230300303	1.4301	€	35500	43903	48630	53280	58124
Аирдропы		шт	1	2	3	4	5
Откатной желоб по высоте		мм	2825				
Длина		м	5	8	11	14	17
Потребляемая электрическая мощность		кВт/ч	2.2				
Производительность		м³/ч	10				
Вес		кг	340	480	620	760	900



Распределительный шнек 23

WATROMAT®

Распределительный винтовой конвейер (расфасовка)

Распределительный шнековый конвейер для загрузки мешков для шлама с содержанием сухого вещества не менее 60 %, входные патрубки мешков с держателем мешков с зажимным устройством, а также необходимые петли для подвешивания, односторонний служебный мостик со ступеньками и перилами, перелив в буферную емкость и т.п. , вытяжка с мешком для пыли. Сжатый воздух 25 л/мин (>6 бар)

Объем поставки 1 шт распределительный винтовой конвейер
Не включено Биг-бэги, подиум для обслуживания, шкаф управления



		Тип	WSC5	WSC8	WSC11	WSC14	WSC17
230300402	окрашенная сталь	€	35500	43903	48630	53280	58124
Аирдропы		Кол-во	2	4	6	8	10
Общий объем биг-бэгов		м³	2x2	4x2	6x2	8x2	10x2
Свободная высота		м	1.4				
Длина шнека		м	5	8	11	14	17
Потребляемая электрическая мощность		кВт/ч	2.2				
Производительность по осадку		м³/ч	10				
Длина рамы (без перелива)		м	2.9	5.7	8.6	11.4	14.25
Ширина (без подиума)		м	1.1				
Подача по высоте		м	3.2				
Вес		кг	340	480	620	760	900



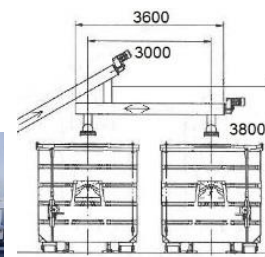
Реверсивный шнек 23

WATROMAT® Реверсивный шнек

Реверсивный шнековый транспортер для распределения шлама с содержанием сухого вещества не менее 60 % по нескольким транспортным емкостям, мотор-редуктор для движения вперед и назад, 2 или более выпускных отверстий, необходимых для крепления консоли шнека с тросовой лебедкой 230200301.

Объем поставки 1 шт. реверсивный винтовой конвейер
Не включено консоль поддержки

		Тип	WSC36	WSC66
230300602	1.4301	€	34650	38846
Аирдропы	шт		2	3
Потребляемая электрическая мощность	кВт/ч		0.75	
Производительность	м³/ч		2	
Длина	мм		3600	6600
Вес	кг		460	500



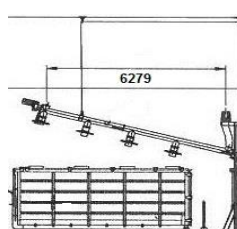
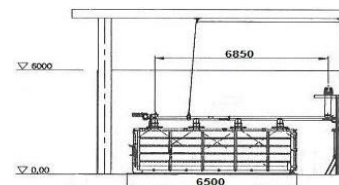
Распределительный шнек 23

WATROMAT® Распределительный шнек (с лебедкой)

Винтовой конвейер с тросовой тягой для шлама с содержанием сухого вещества не менее 60 %. Может подниматься от 6 до 25° с помощью тросовой лебедки для подъема шнека во время желоба, равномерно распределяет ил в желобе с несколькими выходами, пыленепроницаемое соединение с отверстиями желоба (Ø 400-500 мм), встроенный патрубок на последний выход для датчика уровня, тросовой лебедки на стене или потолке в сборе.

Объем поставки 1 шт. распределительный шнек, 1 шт. опора, 1 шт. тросовая лебедка
Не включено Откатной желоб, шкаф управления

		Тип	WSC38/6-25	WSC48/6-25	WSC58/6-25	WSC68/6-25
230300312	1.4301	€	44865	51250	58620	65460
Аирдропы	шт		1	2	3	4
Типичные холпер	Тип		WTC	WGM15	WGM20	WGM30
Длина Y	mm		3850	4850	5850	6850
Потребляемая электрическая мощность	кВт/ч		0.75			
Производительность по осадку	м³/ч		2			
Угол подъема можно увеличить (тросовая лебедка)	°		6-25			
Вес	кг		450	580	710	850



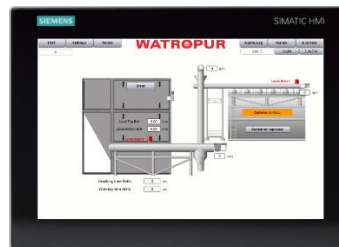
Шкаф управления конвейера 23

WATROMAT® Шкаф управления шнекового конвейера

Шкаф управления, исполнение WATROMAT® ведущий или ведомый, ведущий с сенсорной панелью Siemens MTP1200 Unified Comfort, ведомый без сенсорной панели, шина Profinet, ПЛК Siemens S7-1512, система ввода-вывода ET200SP, распределение питания, коммутационные и защитные устройства Siemens Sirius, управление и сигнальные устройства, 4 переключателя (реле) для внешних беспотенциальных контактов (24 В перем./пост. тока), пуск/стоп, без шлама, в рабочем состоянии, внешнее расцепление, подключены и проверены

- Код напряжения 1: 3 x 400 В / 1 x 230 В / 50 Гц (3 фазы, нейтраль, земля)
- Код напряжения 2: 3 x 480 В (3 фазы, заземление); 1 x 110 В / 60 Гц (1 фаза, нейтраль, земля)

Объем поставки 1 шт. шкаф управления
Не включено



		Тип	WELWSC1-3	WELWSC4-6	WELWSC7-9
230300900	Polyester	€	14658	16985	18250
Количество винтовых конвейеров	шт		1-3	4-6	7-9
Длина X	мм		600		
Глубина Y	мм		300		
Высота Z	мм		800		
Вес	кг		30	35	40



Силосная башня 23

WATROMAT® Силосная башня

Силосный бункер для сухого шлама (содержание сухого вещества не менее 80 %) для непосредственной загрузки в желоба или цистерны, силос может быть заглублен, стальной пьедестал, силосная ячейка изолирована снаружи, загрузочное устройство с поворотным клапаном и загрузочным комплектом, загрузка с помощью конвейера или система всасывающего конвейера с 230110100 по 230200100).

Объём поставки 1 шт Силосная башня
Не включено распределительный шкаф



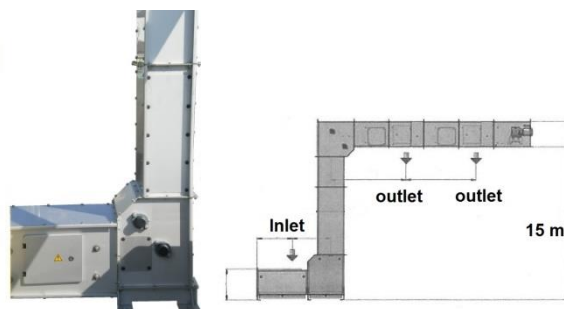
230800101	Окрашенная сталь RAL9002	Тип	WSI90
Объём		м ³	90
Диаметр		м	3.8
Высота		м	21
Вес пустой		т	18
Вес полный		т	100

WATROMAT® Маятниковый ковшовый конвейер

Маятниковый конвейер для шлама с содержанием сухого вещества не менее 80% транспортирует шлам из сушилки вертикально вверх в один или несколько силосов, маятниковые лопасти приводятся в движение пластиковыми цепями.

Объём поставки 1 шт. маятниковый лопастной конвейер
Не включено

230800205	Polyamid	Тип	WPE15
Производительность		м ³ /ч	2
Потребляемая электрическая мощность		кВт/ч	2
Высота макс		м	15
Вес пустой		т	2
Вес полный		т	4



Шкаф управления силоса 23

WATROMAT® Шкаф управления силосного бункера

Шкаф управления, исполнение WATROMAT® ведущий или ведомый, ведущий с сенсорной панелью Siemens MTP1200 Unified Comfort, ведомый без сенсорной панели, шина Profinet, ПЛК Siemens S7-1512, система ввода/вывода ET200SP, распределение питания, коммутационные и защитные устройства Siemens Sirius, управление и сигнальные устройства, 4 переключателя (реле) для внешних беспотенциальных контактов (24 В перем./пост. тока), пуск/стоп, без шлама, в рабочем состоянии, внешнее расцепление, подключены и проверены

- Код напряжения 1: 3 x 400 В / 1 x 230 В / 50 Гц (3 фазы, нейтраль, земля)
- Код напряжения 2: 3 x 480 В (3 фазы, заземление); 1 x 110 В / 60 Гц (1 фаза, нейтраль, земля)

Объём поставки 1 шт шкаф управления
Не включено

230800900	Полиэстер	Тип	WELWSI
Длина X		мм	300
Глубина Y		мм	400
Высота Z		мм	600
Вес		кг	41



Жёлобная сушилка

Стр

Часть



64

30



66

31



67

32



68

33

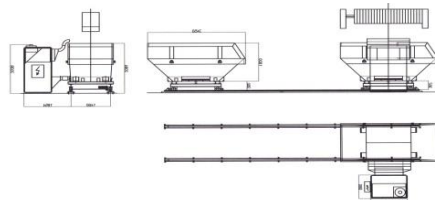
	Стр	Часть
Жёлобная сушилка	64	30
Сушильная мульда	66	31
Воздухопровод	67	32
Фильтр, Теплообменник	68	33

Желобная сушилка 30

WATROMAT® Желобная сушилка

Лотковая сушилка для осадка камерных фильтр-прессов, содержание сухого вещества не менее 25%, сушильный желоб находится в центре под камерным фильтр-прессом, стальные тросы в нижнем канале, желоб длиннее камерного фильтр-пресса максимум на 1 м, распределение осадка равномерно с плоской объемной поверхностью, температура сушки 30° C/86° F, спец.электр. Потребляемая мощность 333 Вт/кг H₂O, уровень шума <85 дБА, pH бурового раствора 6,0-9,0.

Объём поставки 1 лотковая сушилка со шкафом управления
Не включено лоток для сушки, воздуховод для сушки, воздуховод для рециркуляции

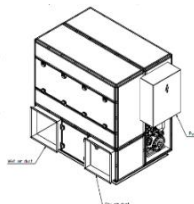


		Тип	WCD04	WCD08
300100103	1.4301	€	80845	111978
Дегидратация при температуре окружающей среды 10-35°C	t/сутки		0.4	0.8
Потребление электроэнергии	кВт/ч		8	13
Объём лотковой сушилки	м ³		6-30	
Охлаждающая вода >3 бар (24°C)	м ³ /час		0.2	0.3
Длина	мм		1290	1910
Ширина	мм		980	
Высота	мм		1910	
Вес	т		0.8	1.4

WATROMAT® Желобная сушилка

Лотковая сушилка для осадка камерных фильтр-прессов, содержание сухого вещества не менее 25%, сушильный желоб находится в центре под камерным фильтр-прессом, стальные тросы в нижнем канале, желоб длиннее камерного фильтр-пресса максимум на 1 м, распределение осадка равномерно с плоской объемной поверхностью, температура сушки 30° C/86° F, спец.электр. Потребляемая мощность 333 Вт/кг H₂O, уровень шума <85 дБА, pH бурового раствора 6,0-9,0.

Объём поставки 1 лотковая сушилка со шкафом управления
Не включено Лоток для сушки, воздуховод для сушки, воздуховод для рециркуляции



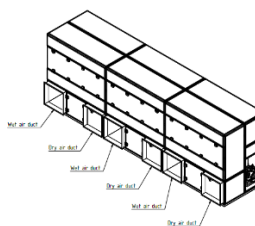
		Тип	WCD15
300100203	1.4301	€	141027
Дегидратация при температуре окружающей среды 10-35°C	t/сутки		1.5
Потребление электроэнергии	кВт/ч		20
Объём лотковой сушилки	м ³		0.5
Охлаждающая вода >3 бар (24°C)	м ³ /час		9-30
Длина	мм		1910
Ширина	мм		1240
Высота	мм		1910
Количество сухих воздухопроводов	шт		1
Размеры соединения сухого воздуховода	ммхмм		570x570
Количество воздухопроводов возвратного воздуха	шт		1
Размеры присоединения воздуховода возвратного воздуха	ммхмм		570x570
Вес пустой	т		1.5



WATROMAT® Желобная сушилка

Лотковая сушилка для осадка камерных фильтр-прессов, содержание сухого вещества не менее 25%, сушильный желоб находится в центре под камерным фильтр-прессом, стальные тросы в нижнем канале, желоб длиннее камерного фильтр-пресса максимум на 1 м, распределение осадка равномерно с плоской объемной поверхностью, температура сушки 30° C/86° F, спец.электр. Потребляемая мощность 333 Вт/кг H₂O, уровень шума <85 дБА, pH бурового раствора 6,0-9,0.

Объём поставки 1 лотковая сушилка со шкафом управления
Не включено Лоток для сушки, воздуховод для сушки, воздуховод для рециркуляции



		Тип	WCD30	WCD45	WCD60
300100203	1.4301	€	164321	197998	221014
Дегидратация при температуре окружающей среды 10-35°C	t/сутки		3	4.5	6
Потребление электроэнергии	кВт/ч		40	60	80
Объём лотковой сушилки	м ³		1	1.5	2
Охлаждающая вода >3 бар (24°C)	м ³ /час		15-30	20-30	30
Длина	мм		3795	5680	7565
Ширина	мм		1240	1240	1240
Высота	мм		1910	1910	1910
Количество сухих воздухопроводов	шт		2	3	4
Размеры соединения сухого воздуховода	ммхмм		570x570	570x570	570x570
Количество воздухопроводов возвратного воздуха	шт		2	3	4
Размеры присоединения воздуховода возвратного воздуха	ммхмм		570x570	570x570	570x570
Вес пустой	т		3.0	4.5	6



Шкаф управления сушилки 30

WATROMAT® Шкаф управление лотковой сушилки

Шкаф управления, выполненный в виде шкафа управления WATROMAT®, Siemens Sirius, коммутационные и защитные устройства, устройства управления и сигнализации, смонтированные и испытанные.

- Код питания 1: 3x400 В/1x230 В/50 Гц (3 фазы, нейтраль, земля)
- Код питания 2: 3x480 В (3 фазы, земля), 1x110 В/60 Гц (фаза, нейтраль, земля)

Объём поставки 1 шт шкаф управления
Не включено

		Тип	WELWCD04	WELWCD08
300100900	Полиэстер	€	11942	12476
Длина X	мм		300	
Глубина Y	мм		400	600
Высота Z	мм		600	800
Вес	кг		30	40



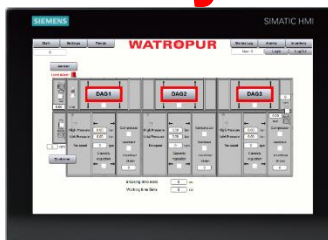
Шкаф управления сушилкой 30

WATROMAT® Шкаф управления желобной сушилки

Шкаф управления, исполнение WATROMAT® ведущий или ведомый, ведущий с сенсорной панелью Siemens MTP1200 Unified Comfort, ведомый без сенсорной панели, шина Profinet, ПЛК Siemens S7-1512, система ввода/вывода ET200SP, распределение питания, коммутационные и защитные устройства Siemens Sirius, управление и сигнальные устройства, 4 переключателя (реле) для внешних беспотенциальных контактов (24 В перем./пост. тока), пуск/стоп, без шлама, в рабочем состоянии, внешнее расцепление, подключены и проверены

- Код напряжения 1: 3 x 400 В / 1 x 230 В / 50 Гц (3 фазы, нейтраль, земля)
- Код напряжения 2: 3 x 480 В (3 фазы, заземление); 1 x 110 В / 60 Гц (1 фаза, нейтраль, земля)

Объём поставки 1 шт шкаф управления
Не включено



		Тип	WELWCD15
300100900	Полиэстер	€	15125
Длина X	мм		300
Глубина Y	мм		600
Высота Z	мм		800
Вес	кг		85



		Тип	WELWCD30	WELWCD45	WELWCD60
300100900	Окрашенная сталь	€	19525	21432	28992
Длина X	мм		400		
Глубина Y	мм		800		
Высота Z	мм		2100		
Вес	кг		120	130	140



Контейнерная сушилка 31

WATROMAT® Контейнерная сушилка

Контейнерная сушилка без крышки, привинчиваемый перфорированный промежуточный пол, отверстие для подачи воздуха, 4 подъемные проушины, опорожнение с помощью загрузчика скипов, кронштейн для нагнетательного канала, 2 кармана для быстръемных ручек.

Объем поставки 1 шт Контейнерная сушилка
Не включено Пластмассовый брезент 310200115, крышка для инъекционного отверстия 310200121



		Тип	WTC06	WTC09	WGM15	WGM20	WGM30
310200101	Окрашенная сталь RAL3020	€	13355	13794	14489	16315	17378
Контейнерная сушилка	Тип		WCD04-15		WCD04-30	WCD04-45	WCD04-60
Объем	м3		6	9	15	20	30
Полезная нагрузка	т		3-5	4-7	5-10	8-15	12-20
Длина X	м		3.5		4.5	5.7	6.7
Ширина Y	м		1.6		2		
Высота Z	м		1.6	2	2	2.2	2.2
Вес	т		0.8	1.0	1.8	2.6	3.1



		Тип	WTC06cover	WTC09cover	WGM15cover	WGM20cover	WGM30cover
310200115	Пластиковый брезент	€	1804	1978	2072	2172	2370
Длина X	м		3.5		4.5	5.7	6.7
Ширина Y	м		1.6		2		
Вес Z	кг		16	20	36	48	62



		Тип	Wcover
310200121	Крышка отверстия для подачи	€	686
Длина X	м		0.57
Ширина Y	м		0.1
Вес Z	кг		25



WATROMAT® Тележка

Моторизованная тележка для сушильных поддонов, мотор-редуктор с тормозом, блок управления, кабельный барабан, 4 колесных блока для крановых рельсов типа А, опорная рама на болтах, разобранная для доставки. Л

Объем поставки 1 шт Тележка
Не включено

		Тип	WTW0WTC	WTW90WTC
310200201	Окрашенная сталь RAL3020	€	7453	8749
Контейнерная сушилка	Тип		WTC	WTC
Колея	мм		1400	2000
Потребление электроэнергии	кВт/ч		0.35	
Полезная нагрузка	кг		2100	1500
Длина X	мм		1500	2100
Ширина Y	мм		360	
Вес	т		0.33	0.38



Воздухопровод 32

WATROMAT® Воздухопровод

Сухой воздуховод, соединяющий сушилку с сушильным желобом.

Объём поставки 1 шт
Не включено



		Тип	TLKWCD04	TLKWCD08	TLKWCD15
320100103	оцинкован	€	2197	2378	2560
Сушилка		Тип	WCD04	WCD08	WCD15
Выходное соединение осушителя		ммхмм		570x570	
Поддон для сушики		ммхмм		570x200	
Вес		кг	20	23	23



		Тип	Cuff04	Cuff08	Cuff15
320100202	манжета	€	1192	1433	1735
Длина X		м	1	1.5	2
Ширина Y		м		0.57	
Высота Z		м		0.2	
Вес		кг	12	14	18



		Тип	TLKseal
320100305	Уплотнение	€	310
Длина X		м	2
Вес		кг	41



WATROMAT® Возвратный воздуховод

Возвратный воздуховод, соединяющий сушильный лоток с сушилкой

Объём поставки 1 шт
Не включено



		Тип	RLKWCD04	RLKWCD08	RLKWCD15
320200102	оцинкован	€	2319	2938	3570
Сушилка		Тип	WSD04	WSD08	WSD15
Длина X		м	1.1	1.5	2
Ширина Y		м		0.7	
Высота Z		м		0.9	
Вес		кг	20	25	28



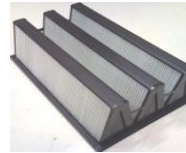
Фильтр 33

WATROMAT® Фильтр

Фильтр, предварительный фильтр и быстросменная рама для ленточной сушилки 210100XXX, количество фильтров для ленточной сушилки; WCD04 и WCD08: 1 шт., WCD15: 2 шт., WCD30: 4 шт., WCD45: 6 шт., WCD60: 8 шт.

Объём поставки 1 шт
Не включено

		Тип	869.592.292 (after 2016)	892.592.292 (before 2015)
330200105	Фильтр	€	576	612
Длина X	мм		869	897
Ширина Y	мм		592	592
Высота Z	мм		292	380
Вес	кг		7	7



		Тип	869.592.20
330200203	предварительный фильтр 1.4301	€	828
Длина X	мм		869
Ширина Y	мм		592
Высота Z	мм		20
Вес	кг		3



		Тип	887.609.70
330200303	Рамки 1.4301	€	460
Длина X	мм		887
Ширина Y	мм		609
Высота Z	мм		70
Вес	кг		2



Теплообменник 33

WATROMAT® Теплообменник

Испаритель, конденсатор, холодильный компрессор и вентилятор для лотковой сушилки 300100XXX.

Объём поставки 1 шт
Не включено

		Тип	EVAP04	EVAP08	EVAP15
330300103	Испаритель 1.4301	€	8319	11635	14647
330300104	Испаритель 1.4401	€	10879	15215	19154
Желобная сушилка	Тип		WCD04	WCD08	WCD15-60
Длина X	мм		975	1680	1810
Ширина Y	мм		310	310	300
Высота Z	мм		540	420	620
Вес	кг		54	71	90



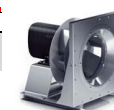
		Тип	COND04	COND08	COND15
330300203	конденсатор 1.4301	€	9032	12056	16162
330300204	конденсатор 1.4401	€	11811	15766	21135
Желобная сушилка	Тип		WCD04	WCD08	WCD15-60
Длина X	мм		975	1680	1730
Ширина Y	мм		370	360	350
Высота Z	мм		540	420	620
Вес	кг		69	85	113



		Тип	COMP04	COMP08	COMP15
330300501	Холодильный компрессор	€	4896	9456	13542
Желобная сушилка	Тип		WCD04	WCD08	WCD15-60



		Тип	VENT04	VENT08	VENT15
330300602	Вентилятор	€	4682	6238	7488
Желобная сушилка	Тип		WCD04	WCD08	WCD15-60



Контейнерная сушилка

Стр

Часть

ть



71

40



71

41



72

42



73

43

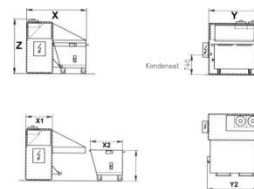
	Стр	Часть
Контейнерная сушилка	71	40
Контейнер для сушки	73	41
Воздухопровод	74	42
Воронка Биг Бэг	75	43

Контейнерная сушилка 40

WATROMAT® Контейнерная сушилка

Контейнерная сушилка для сушки фильтр-кека из камерных фильтр-прессов, достаточная свободная высота под фильтр-прессом для заполнения сушильной емкости, фильтр-кек не менее 30% сухого вещества, выход 90% сухого вещества, температура сушки 30°С/86° F, спец. электр. Потребляемая мощность 333 Вт/кг H2O, шкаф управления, медный теплообменник. рН осадка 6,0-9,0.

Объём поставки Контейнерная сушилка со шкафом управления, 1 шт., сушильный воздуховод 1 шт., возвратный воздуховод 1 шт.
Не включено контейнер для сушки

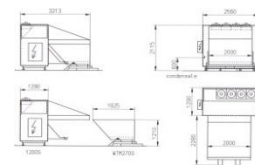


		Тип	WSD01	WSD04	WSD08
400100103	1.4301	€	31867	50820	70842
Дегидратация при температуре окружающей среды 5-40°С	т/сутки		0.1	0.4	0.8
Потребление электроэнергии	кВт/ч		2.6	7.9	12.9
Объемный сушильный контейнер	л		500	1320-1700	1320-1700
Длина X	мм		1691		2225
Ширина Y	мм		980	1918	2416
Высота Z	мм		1490		2035
Вес	т		0.4	0.6	0.8

WATROMAT® Контейнерная сушилка

Контейнерная сушилка для сушки фильтр-кека из камерных фильтр-прессов, достаточная свободная высота под фильтр-прессом для заполнения сушильной емкости, фильтр-кек не менее 30% сухого вещества, выход 90% сухого вещества, температура сушки 30°С/86° F, спец. электр. Потребляемая мощность 333 Вт/кг H2O, шкаф управления, медный теплообменник. Осадок рН 6,0-9,0.

Объём поставки Контейнерная сушилка со шкафом управления, 1 шт., сушильный воздуховод 1 шт., возвратный воздуховод 1 шт.
Не включено контейнер для сушки



		Тип	WSD12	WSD16	WSD20	WSD24
410100203	1.4301	€	85020	97282	116563	128671
Дегидратация при температуре окружающей среды 5-40°С	т/сутки		1.2	1.6	2	2.4
Потребление электроэнергии	кВт/ч		16	21	26	31
Объемный сушильный контейнер	л		1700-3700		2700-3700	
Длина X	мм		3213		3780	
Ширина Y	мм		2560		3800	
Высота Z	мм		2115		2115	
Вес	т		1.5	1.6	2.1	2.2

Шкаф управления сушилки 40

WATROMAT® Шкаф управления контейнерной сушилки

Шкаф управления, спроектированный как шкаф управления WATROMAT®, Siemens Sirius, коммутационные и защитные устройства, устройства управления и сигнализации, смонтированы и испытаны.

- Код питания 1: 3x400 В/1x230 В/50 Гц (3 фазы, нейтраль, земля)
- Код питания 2: 3x480 В (3 фазы, земля), 1x110 В/60 Гц (фаза, нейтраль, земля)

Объём поставки 1 шт. шкаф управления
Не включено

		Тип	WEL.64WSD01	WEL.64WSD04	WEL.64WSD08	WEL.86WSD16	WEL.86WSD24
400100900	Polyester	€	8063	8756	10307	12892	15103
Контейнерная сушилка	тип		WSD01	WSD02	WSD08	WSD12-16	WSD20-24
Длина X	мм			400		600	
Глубина Y	мм			300		300	
Высота Z	мм			600		800	
Вес	кг		18	28	42	52	66



		Тип	MTR122
400100915	Контроллер температуры	€	477



Фильтр 40

WATROMAT® Фильтр

Фильтр для контейнерной сушилки 400100100, WSD01: 1 шт., WSD04: 2 шт., WSD08: 3 шт., WSD12: 4 шт., WSD16: 4 шт., WSD20: 5 шт., WSD24: 5 шт.

Объём поставки 1 шт
Не включено

		Тип	490.490.47
400200105	Filter	€	178
	Длина X	мм	490
	Ширина Y	мм	490
	Высота Z	мм	47
	Вес	кг	1.1



		Тип	507.507.70
400200113	Rahmen 1.4301	€	186
	Длина X	мм	507
	Ширина Y	мм	507
	Высота Z	мм	70
	Вес	кг	0.2



Теплообменник 40

WATROMAT® Теплообменник

Теплообменник, холодильный компрессор и вентилятор для контейнерной сушилки 400100XXX.

Объём поставки 1 шт
Не включено

		Тип	EVAP01	EVAP04	EVAP08	EVAP16	EVAP24
400300102	Испаритель медный	€	1862	2648	3421	5879	7235
400300103	Испаритель 1.4301	€	3650	7071	9890	12450	14960
400300104	Испаритель 1.4401	€	4150	8319	11635	14647	18560
Контейнерная сушилка	Тип		WSD01	WSD04	WSD08	WSD12-16	WSD20-24
	Длина X	мм	620	975	1680	1810	3120
	Ширина Y	мм	360	310	310	300	540
	Высота Z	мм	280	540	420	620	380
	Вес	кг	30	54	71	90	140



		Тип	COND01	COND04	COND08	COND16	COND24
400300202	Конденсатор медный	€	1986	2856	4276	7054	8682
400300203	Конденсатор 1.4301	€	3856	7677	11828	14162	15150
400300204	Конденсатор 1.4401	€	4350	9032	15092	19050	21162
Контейнерная сушилка	Тип		WSD01	WSD04	WSD08	WSD12-16	WSD20-24
	Длина X	мм	620	975	1680	1730	3120
	Ширина Y	мм	360	370	360	350	540
	Высота Z	мм	280	540	420	620	380
	Вес	кг	45	69	85	113	180



		Тип	EXTC01	EXTC04	EXTC08	EXTC16	EXTC24
400300302	Внешний конденсатор медный	€	1345	1868	2965	4980	6780
Контейнерная сушилка	Тип		WSD01	WSD04	WSD08	WSD12-16	WSD20-24
	Электрическая мощность	кВт/ч	0.1	0.15	0.25	0.45	0.90
	Длина X	мм	280	920	1620	2120	3120
	Ширина Y	мм	280	540	420	540	540
	Высота Z	мм	280	250	310	280	380
	Вес	кг	15	99	125	155	180



		Тип	COMP01	COMP04	COMP08	COMP16	COMP24
400300500	Холодильный компрессор	€	3150	4896	9456	13542	27084
Контейнерная сушилка	Тип		WSD01	WSD04	WSD08	WSD12-16	WSD20-24



		Тип	VENT01	VENT04	VENT08	VENT16	VENT24
400300600	Ventilator	€	2850	3640	5488	8560	17120
Контейнерная сушилка	Тип		WSD01	WSD04	WSD08	WSD12-16	WSD20-24

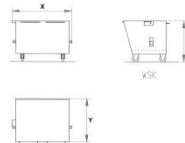


Контейнер для сушки 41

WATROMAT® Контейнер для сушки

Сушильный контейнер для контейнерной сушилки 400100XXX, с роликами и ручками для перемещения, опорожнение с помощью опрокидывающейся балки 41010XXX и вилочного погрузчика (2-3 т)

Объём поставки 1 шт. сушильный контейнер
Не включено



		Тип	WSK05	WSK13	WSK17
410100102	оцинкованный	€	3256	6851	8118
410100103	1.4301	€	6371	12582	15299
контейнерная сушилка		тип	WSD01	WSD04-08	WSD08-16
Объём		л	500	1300	1700
Полезная нагрузка		кг	400	1000	1500
Длина X		мм	1000	1325	1325
Ширина Y		мм	980	1680	2180
Высота Z		мм	1054	1154	1154
Вес		кг	135	250	300



WATROMAT® Наклонная балка

Наклонная траверса для опорожнения сушильного контейнера 410100XXX, требуется вилочный погрузчик (2,3 т), запускайте процесс опрокидывания с сиденья вилочного погрузчика с помощью троса, требуется подставка для парковки опрокидывающей траверсы

Объём поставки 1 шт. наклонная балка, 1 шт. подставка
Не включено



		Тип	WST05	WST13	WST17
410100151	Окрашенная сталь RAL9035	€	2672	3686	4142
Расстояние между вилами (погрузчик) A		мм	250	450	590
Ширина карманов для вилок		мм	200		
Высота вилочных карманов		мм	80		
Вес		кг	80	145	173

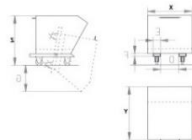


Контейнер для сушки 41

WATROMAT® Контейнер для сушки

Сушильный контейнер меньшей габаритной высоты для низкорасположенных камерных фильтр-прессов, с роликами и ручками для толкания, опорожнение вилочным погрузчиком (2-3 т), подходит для контейнерной сушилки 400100XXX

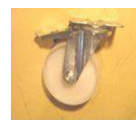
Объём поставки 1 шт. сушильный контейнер
Не включено



		Тип	WKB04	WKB08	WKB12
410100202	оцинкован	€	3920	7238	10874
410100203	1.4301	€	6076	11219	16853
Behältertrockner		Тип	WSD01	WSD04-08	WSD08-12
Объём		л	400	800	1200
Полезная нагрузка		кг	320	530	800
Расстояние между вилами (погрузчик) A		мм	200	495	640
Длина X		мм	1440		1640
Ширина Y		мм	700		1280
Высота Z		мм	904	1004	1304
Вес		кг	205	256	265



		Тип	Fix	Swivel
410100300	Ролик	€	156	266
Полезная нагрузка		кг	450	450
Блокировка назад			Нет	Да
Высота		мм	224	
Вес		кг	5	6



		Тип	Fix	Swivel
410100310	ролик сверхмощный	€	314	387
Полезная нагрузка		кг	800	590
Блокировка назад			Нет	Да
Высота		мм	224	
Вес		кг	5	6

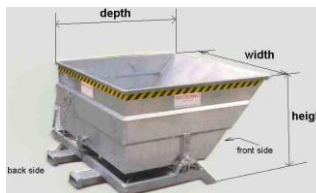
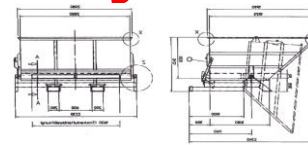
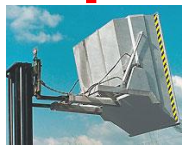


Контейнер для сушки 41

WATROMAT® Контейнер для сушки

Сушильный контейнер для контейнерной сушилки 400100XXX, с роликами и ручками для толкания, опорожнение с помощью вилочного погрузчика (5 т), запуск процесса опрокидывания с помощью троса, вытянутого из сиденья вилочного погрузчика

Объём поставки 1 шт. сушильный контейнер
Не включено



		Тип	WTM27	WTM37
410200102	оцинкован	€	10542	12907
410200103	1.4301	€	15813	19360
контейнерная сушилка	тип		WSD12-16	WSD16-24
Объём	л		2700	3700
Полезная нагрузка	т		2.1	3
Длина X	мм			2340
Ширина Y	мм			2230
Высота Z	мм		1210	1470
Вес	т		2.1	2.6

		Тип	WTMbrake
400200103	самосвальный тормоз	€	1860



Сухой воздуховод 42

WATROMAT® Сухой воздуховод

Сухой воздуховод подает сухой воздух от сушилки бункера 400100XXX к сушилке бункера 410100XXX.

Объём поставки 1 шт. сухой воздуховод
Не включено

		Тип	TLK01WSK05	TLK04WSK13	TLK08WSK17	TLK12WSK17
420100103	1.4301	€	2166	2999	3260	3810
Длина X	мм		610	1100		1630
Ширина Y	мм		320	380		380
Высота Z	мм		300	520		530
Вес	кг		8	18	25	26



		Тип	TLK12WTM27	TLK16WTM27	TLK20WTM37	TLK24WTM37
420100103	1.4301	€	3977	3977	4197	4197
Длина X	мм				1710	
Ширина Y	мм				1370	
Высота Z	мм				700	
Вес	кг		35	42	48	54



		Тип	Seal
420100115	Уплотнения	€	310
Длина X	м		2
Вес	кг		0.4



Возвратный воздуховод 42

WATROMAT® Возвратный воздуховод

Возвратный воздуховод подает влажный воздух из осушителя 410100XXX в осушитель контейнера 400100XXX.

Объём поставки 1 шт. возвратный воздуховод
Не включено

		Тип	RLK01WSK05	RLK04WSK13	RLK08WSK17	RLK12WSK17
420200103	ПВХ, каркас 1.4301	€	2085	2467	3546	3790
Длина X	мм		800	1530	2030	2340
Ширина Y	мм		1080	1280	1280	1280
Высота Z	мм		500	800	800	800
Вес	кг		6	9	15	19



		Тип	RLK12WTM27	RLK16WTM27	RLK20WTM37	RLK24WTM37
420200103	ПВХ, каркас 1.4301	€	4021	4021	4351	4351
Длина X	мм		800	1530	2030	2340
Ширина Y	мм		1080	1280	1280	1280
Высота Z	мм		500	800	800	800
Вес	кг		24	29	34	39



Бункер для биг бэгов 43

WATROMAT® Бункер для биг бэгов

Бункер для насыпки шлама из сушильного контейнера 410XXXXXX в биг-бэги, шлам с содержанием сухого вещества не менее 60%, зубья вилочного погрузчика, забивные карманы по всей длине, 4 крючка для мешков, 4 опоры с опорной плитой

Объём поставки 1 шт. бункер
Не включено

430300101	Окрашенная сталь RAL3020	Тип	WHO1
		€	5266
Доступная высота		мм	1190
Ширина X		мм	1980
Глубина Y		мм	980
Высота Z		мм	2050
Открытие воронки выше		мм	1875x850
Воронка открытия ниже		мм	700x500
Вес		кг	221



Транспорт, монтаж, ВВОД В эксплуатацию

Стр Час
ТЬ



78

50



80

51



84

52



85

53

76

	Стр	Часть
Наземный транспорт	78	50
Морской транспорт	80	51
Расходы на доставку	84	52
Монтаж, ввод в эксплуатацию надзор	85	53

Наземный транспорт 100-1000 км 50

Part	Country											
	Destination	km	100	200	300	400	500	600	700	800	900	1000
		Days	1	2	3	3	3	4	4	4	5	5
11	Screw press	WSP05	2200	2420	2640	2860	3080	3300	3520	3740	3960	4180
		WSP15	2904	3194	3485	3775	4066	4356	4646	4937	5227	5518
		WSP25	3630	3993	4356	4719	5082	5445	5808	6171	6534	6897
		WSP50	4138	4552	4966	5380	5793	6207	6621	7035	7449	7863
		WSP75	4598	5058	5518	5977	6437	6897	7357	7817	8276	8736
11	Platform press	WSP	1828	2010	2193	2376	2559	2741	2924	3107	3290	3472
		WSP double	3010	3311	3612	3913	4214	4515	4816	5117	5418	5719
12	Polymer unit	WPL	293	322	351	381	410	439	469	498	527	556
		WPP	462	508	554	601	647	693	739	785	832	878
13	Thickener	WTH	4939	5433	5927	6421	6915	7409	7903	8397	8891	9384
21	Belt dryer	WBD04-08	896	986	1075	1165	1255	1344	1434	1523	1613	1703
		WBD15-30	1700	1870	2040	2210	2380	2550	2720	2890	3060	3230
		WBD45-60	3198	3518	3838	4157	4477	4797	5117	5436	5756	6076
		WBD75	4326	4759	5192	5624	6057	6489	6922	7355	7787	8220
		WBD90	5032	5535	6039	6542	7045	7548	8051	8555	9058	9561
		WBD105	5849	6434	7019	7604	8189	8774	9359	9944	10529	11114
		WBD120	6818	7500	8182	8864	9546	10228	10909	11591	12273	12955
		WBD120D	6927	7620	8313	9006	9698	10391	11084	11777	12469	13162
		WBD150D	8330	9163	9996	10829	11663	12496	13329	14162	14995	15828
		WBD180D	10260	11285	12311	13337	14363	15389	16415	17441	18467	19493
		WBD210D	11926	13118	14311	15503	16696	17888	19081	20274	21466	22659
		WBD240D	13504	14854	16205	17555	18906	20256	21606	22957	24307	25658
21	Platform dryer	WBDXXXD	3825	4208	4590	4973	5355	5738	6120	6503	6885	7268
22	Bunker	WBU00X	1618	1780	1942	2104	2266	2428	2589	2751	2913	3075
		WBU5	2366	2603	2840	3076	3313	3549	3786	4023	4259	4496
		WBU10-25	4385	4823	5262	5700	6139	6577	7016	7454	7893	8331
		WBU35	4722	5194	5666	6138	6610	7082	7555	8027	8499	8971
23	Bagging point	WLS1-2	957	1052	1148	1244	1339	1435	1531	1626	1722	1818
		WLS3-5	1913	2105	2296	2487	2679	2870	3061	3253	3444	3635
23	Conveyor	WSC	957	1052	1148	1244	1339	1435	1531	1626	1722	1818
23	Silo	WSI	5677	6244	6812	7380	7947	8515	9083	9650	10218	10786
30	Container dryer	WCD04-08	896	986	1075	1165	1255	1344	1434	1523	1613	1703
		WCD15	1113	1225	1336	1447	1558	1670	1781	1892	2004	2115
		WCD30	1700	1870	2040	2210	2380	2550	2720	2890	3060	3230
		WCD48-60	2277	2505	2732	2960	3188	3416	3643	3871	4099	4326
31	Drying container	WTC	1454	1600	1745	1890	2036	2181	2327	2472	2617	2763
		WGM	2110	2321	2532	2742	2953	3164	3375	3586	3797	4008
40	Skip-dryer	WSD01	260	286	312	338	364	390	416	442	468	494
		WSD04-08	980	1078	1176	1274	1372	1470	1568	1666	1764	1862
		WSD12-16	1119	1231	1343	1455	1567	1678	1790	1902	2014	2126
		WSD20-24	2060	2266	2472	2678	2884	3090	3296	3502	3708	3914
41	Drying skip	WSK05	293	323	352	381	411	440	469	499	528	558
		WSK13	488	537	586	634	683	732	781	830	879	927
		WSK17	553	608	664	719	774	830	885	940	996	1051
		WTM27	1051	1156	1262	1367	1472	1577	1682	1787	1892	1997
		WTM37	1277	1405	1533	1660	1788	1916	2043	2171	2299	2427
43	Big Bag hopper	WHO	619	681	743	805	867	929	990	1052	1114	1176

Наземный транспорт 1200-3000 км 50

Part	Country											
	Destination	km	1200	1400	1600	1800	2000	2200	2400	2600	2800	3000
		Days	5	6	6	7	7	8	8	9	9	10
11	Screw press	WSP05	4400	4620	4840	5060	5280	5500	5720	5940	6160	6380
		WSP15	5808	6098	6389	6679	6970	7260	7550	7841	8131	8422
		WSP25	7260	7623	7986	8349	8712	9075	9438	9801	10164	10527
		WSP50	8276	8690	9104	9518	9932	10346	10759	11173	11587	12001
		WSP75	9196	9656	10116	10575	11035	11495	11955	12415	12874	13334
11	Platform press	WSP	3655	3838	4021	4203	4386	4569	4752	4934	5117	5300
		WSP double	6020	6321	6622	6923	7224	7525	7826	8127	8428	8729
12	Polymer unit	WPL	586	615	644	674	703	732	761	791	820	849
		WPP	924	970	1016	1063	1109	1155	1201	1247	1294	1340
13	Thickener	WTH	9878	10372	10866	11360	11854	12348	12842	13336	13830	14324
21	Belt dryer	WBD04-08	1792	1882	1971	2061	2151	2240	2330	2419	2509	2599
		WBD15-30	3400	3570	3740	3910	4080	4250	4420	4590	4760	4930
		WBD45-60	6396	6716	7035	7355	7675	7995	8315	8634	8954	9274
		WBD75	8653	9085	9518	9950	10383	10816	11248	11681	12114	12546
		WBD90	10064	10568	11071	11574	12077	12580	13084	13587	14090	14593
		WBD105	11699	12284	12869	13454	14038	14623	15208	15793	16378	16963
		WBD120	13637	14319	15000	15682	16364	17046	17728	18410	19091	19773
		WBD120D	13855	14547	15240	15933	16626	17318	18011	18704	19397	20089
		WBD150D	16661	17494	18327	19160	19993	20826	21659	22492	23325	24158
		WBD180D	20519	21545	22571	23597	24623	25649	26675	27701	28727	29753
21	Platform dryer	WBD210D	23851	25044	26236	27429	28621	29814	31007	32199	33392	34584
		WBD240D	27008	28358	29709	31059	32410	33760	35110	36461	37811	39162
21	Bunker	WBDXXXD	7650	8033	8415	8798	9180	9563	9945	10328	10710	11093
22	Bunker	WBU00X	3237	3399	3560	3722	3884	4046	4208	4370	4531	4693
		WBU5	4733	4969	5206	5442	5679	5916	6152	6389	6626	6862
		WBU10-25	8770	9208	9647	10085	10524	10962	11400	11839	12277	12716
		WBU35	9443	9915	10388	10860	11332	11804	12276	12748	13221	13693
23	Bagging point	WLS1-2	1913	2009	2105	2200	2296	2392	2487	2583	2679	2774
		WLS3-5	3827	4018	4210	4401	4592	4784	4975	5166	5358	5549
23	Conveyor	WSC	1913	2009	2105	2200	2296	2392	2487	2583	2679	2774
23	Silo	WSI	11354	11921	12489	13057	13624	14192	14760	15327	15895	16463
30	Container dryer	WCD04-08	1792	1882	1971	2061	2151	2240	2330	2419	2509	2599
		WCD15	2226	2338	2449	2560	2672	2783	2894	3006	3117	3228
		WCD30	3400	3570	3740	3910	4080	4250	4420	4590	4760	4930
		WCD48-60	4554	4782	5009	5237	5465	5693	5920	6148	6376	6603
31	Drying container	WTC	2908	3054	3199	3344	3490	3635	3781	3926	4072	4217
		WGM	4219	4430	4641	4852	5063	5274	5485	5696	5907	6118
40	Skip-dryer	WSD01	520	546	572	598	624	650	676	702	728	754
		WSD04-08	1960	2058	2156	2254	2352	2450	2548	2646	2744	2842
		WSD12-16	2238	2350	2462	2574	2685	2797	2909	3021	3133	3245
		WSD20-24	4120	4326	4532	4738	4944	5150	5356	5562	5768	5974
41	Drying skip	WSK05	587	616	646	675	704	734	763	792	822	851
		WSK13	976	1025	1074	1123	1171	1220	1269	1318	1367	1415
		WSK17	1106	1161	1217	1272	1327	1383	1438	1493	1549	1604
		WTM27	2103	2208	2313	2418	2523	2628	2733	2838	2944	3049
		WTM37	2554	2682	2810	2938	3065	3193	3321	3448	3576	3704
43	Big Bag hopper	WHO	1238	1300	1362	1424	1486	1548	1610	1671	1733	1795

Канада-США

Part	Country	Destination	km	Canada	Canada	Canada	Canada	USA	USA	USA	USA	
				Vancouv	Montreal	Toronto	Quebec	Los A	Housten	Orleans	Charl	
				Days	31	10	11	9	27	22	20	17
11	Screw press	WSP05		11160	3600	3960	3240	9720	7920	7200	6120	
		WSP15		14731	4752	5227	4277	12830	10454	9504	8078	
		WSP25		13811	4455	4901	4010	12029	9801	8910	7574	
		WSP50		18905	6098	6708	5489	16466	13416	12197	10367	
		WSP75		22506	7260	7986	6534	19602	15972	14520	12342	
11	Platform press	WSP		3966	1279	1407	1151	3454	2814	2559	2175	
		WSP double		6532	2107	2318	1896	5689	4635	4214	3582	
12	Polymer unit	WPL		738	238	262	214	642	523	476	405	
		WPP		1463	472	519	425	1274	1038	944	802	
13	Thickener	WTH		15640	5045	5550	4541	13622	11099	10090	8577	
21	Belt dryer	WBD04-08		1652	533	586	480	1439	1172	1066	906	
		WBD15-30		6423	2072	2279	1865	5595	4559	4144	3523	
		WBD45-60		8272	2668	2935	2401	7204	5870	5337	4536	
		WBD75		9060	2923	3215	2630	7891	6430	5845	4969	
		WBD90		10608	3422	3764	3080	9239	7528	6844	5817	
		WBD105		12330	3978	4375	3580	10739	8751	7955	6762	
		WBD120		11788	3803	4183	3422	10267	8366	7605	6465	
		WBD120D		11329	3655	4020	3289	9868	8040	7309	6213	
		WBD150D		13624	4395	4834	3955	11866	9669	8790	7471	
		WBD180D		17020	5490	6039	4941	14824	12078	10980	9333	
21	Platform dryer	WBD210D		19784	6382	7020	5744	17231	14040	12764	10849	
		WBD240D		22628	7299	8029	6570	19709	16059	14599	12409	
22	Bunker	WBDXXXD		8300	2678	2945	2410	7229	5891	5355	4552	
		WBU00X		3013	972	1069	875	2624	2138	1944	1652	
		WBU5		4406	1421	1563	1279	3837	3127	2842	2416	
		WBU10-25		6419	2071	2278	1864	5591	4555	4141	3520	
23	Bagging point	WBU35		7319	2361	2597	2125	6374	5194	4722	4013	
		WLS1-2		3563	1149	1264	1034	3103	2528	2298	1954	
		WLS3-5		7125	2298	2528	2069	6206	5056	4597	3907	
23	Conveyor	WSC		3563	1149	1264	1034	3103	2528	2298	1954	
23	Silo	WSI		22173	7153	7868	6437	19312	15736	14305	12160	
30	Container dryer	WCD04-08		2836	915	1006	823	2470	2013	1830	1555	
		WCD15		5867	1892	2082	1703	5110	4163	3785	3217	
		WCD30		11200	3613	3974	3252	9755	7948	7226	6142	
		WCD48-60		15059	4858	5343	4372	13116	10687	9715	8258	
31	Drying container	WTC		4508	1454	1600	1309	3926	3199	2908	2472	
		WGM		6540	2110	2321	1899	5696	4641	4219	3586	
40	Skip-dryer	WSD01		2345	756	832	681	2042	1664	1513	1286	
		WSD04-08		3832	1236	1360	1112	3337	2719	2472	2101	
		WSD12-16		4062	1310	1442	1179	3538	2883	2621	2228	
		WSD20-24		6520	2103	2314	1893	5679	4627	4207	3576	
41	Drying skip	WSK05		1882	607	668	546	1639	1336	1214	1032	
		WSK13		2389	771	848	694	2081	1695	1541	1310	
		WSK17		2368	764	840	688	2063	1681	1528	1299	
		WTM27		3915	1263	1389	1137	3410	2778	2526	2147	
		WTM37		4399	1419	1561	1277	3832	3122	2838	2412	
43	Big Bag hopper	WHO		2881	930	1022	837	2510	2045	1859	1580	

Мексика-Аргентина

51

Part	Country		Mexico	Mexico	Panama	Nicaragua	Colombia	Chille	Peru	Brazil	Uruguay	Argent
	Destination	km	Mazatlan	Veracruz	Colon	Manag	Cartagena	Valp	Callao	Santos	Montev	Arbue
		Days	30	15	19	19	19	31	30	18	20	21
11	Screw press	WSP05	10800	5400	6840	6840	6840	11160	10800	6480	7200	7560
		WSP15	14256	7128	9029	9029	9029	14731	14256	8554	9504	9979
		WSP25	13365	6683	8465	8465	8465	13811	13365	8019	8910	9356
		WSP50	18295	9148	11587	11587	11587	18905	18295	10977	12197	12807
		WSP75	21780	10890	13794	13794	13794	22506	21780	13068	14520	15246
11	Platform press	WSP	3838	1919	2431	2431	13794	3966	3838	2303	2559	2686
		WSP double	6321	3161	4003	4003	13794	6532	6321	3793	4214	4425
12	Polymer unit	WPL	714	357	452	452	9586	738	714	428	476	500
		WPP	1416	708	897	897	9586	1463	1416	849	944	991
13	Thickener	WTH	15135	7568	9586	9586	9586	15640	15135	9081	10090	10595
21	Belt dryer	WBD04-08	1598	799	1012	1012	792	1652	1598	959	1066	1119
		WBD15-30	6216	3108	3937	3937	3244	6423	6216	3730	4144	4351
		WBD45-60	8005	4002	5070	5070	4178	8272	8005	4803	5337	5603
		WBD75	8768	4384	5553	5553	4609	9060	8768	5261	5845	6138
		WBD90	10266	5133	6502	6502	5397	10608	10266	6159	6844	7186
		WBD105	11933	5966	7557	7557	6273	12330	11933	7160	7955	8353
		WBD120	11408	5704	7225	7225	5712	11788	11408	6845	7605	7986
		WBD120D	10964	5482	6944	6944	6313	11329	10964	6578	7309	7675
		WBD150D	13185	6592	8350	8350	7591	13624	13185	7911	8790	9229
		WBD180D	16471	8235	10431	10431	9483	17020	16471	9882	10980	11529
		WBD210D	19145	9573	12125	12125	11023	19784	19145	11487	12764	13402
		WBD240D	21898	10949	13869	13869	12608	22628	21898	13139	14599	15329
21	Platform dryer	WBDXXXD	8033	4016	5087	5087	13794	8300	8033	4820	5355	5623
22	Bunker	WBU00X	2916	1458	1847	1847	2700	3013	2916	1750	1944	2041
		WBU5	4264	2132	2700	2700	2700	4406	4264	2558	2842	2985
		WBU10-25	6212	3106	3934	3934	3934	6419	6212	3727	4141	4348
		WBU35	7082	3541	4486	4486	4486	7319	7082	4249	4722	4958
23	Bagging point	WLS1-2	3448	1724	2183	2183	2183	3563	3448	2069	2298	2413
		WLS3-5	6895	3448	4367	4367	4367	7125	6895	4137	4597	4827
23	Conveyor	WSC	3448	1724	2183	2183	2183	3563	3448	2069	2298	2413
23	Silo	WSI	21458	10729	13590	13590	13590	22173	21458	12875	14305	15021
30	Container dryer	WCD04-08	2745	1372	1738	1738	4821	2836	2745	1647	1830	1921
		WCD15	5677	2839	3596	3596	4821	5867	5677	3406	3785	3974
		WCD30	10839	5419	6864	6864	4821	11200	10839	6503	7226	7587
		WCD48-60	14573	7286	9229	9229	8041	15059	14573	8744	9715	10201
31	Drying container	WTC	4362	2181	2763	2763	2763	4508	4362	2617	2908	3054
		WGM	6329	3164	4008	4008	4008	6540	6329	3797	4219	4430
40	Skip-dryer	WSD01	2269	1135	1437	1437	1437	2345	2269	1362	1513	1588
		WSD04-08	3708	1854	2349	2349	2349	3832	3708	2225	2472	2596
		WSD12-16	3931	1966	2490	2490	2490	4062	3931	2359	2621	2752
		WSD20-24	6310	3155	3996	3996	3996	6520	6310	3786	4207	4417
41	Drying skip	WSK05	1821	911	1153	1153	1153	1882	1821	1093	1214	1275
		WSK13	2312	1156	1464	1464	1464	2389	2312	1387	1541	1618
		WSK17	2292	1146	1452	1452	1452	2368	2292	1375	1528	1604
		WTM27	3788	1894	2399	2399	2399	3915	3788	2273	2526	2652
		WTM37	4257	2129	2696	2696	2696	4399	4257	2554	2838	2980
43	Big Bag hopper	WHO	2789	1394	1766	1766	1766	2881	2789	1673	1859	1952

Турция-Иран

Part	Country		Turkey	Israel	Agypt	Jordan	UA	Katar	Bharein	Saudi	Iran	Irak
	Destination	km	Istanbul	TelAviv	Kairo	Amman	Dubai	Doha	Manama	Damman	BanAB	UmmQ
		Days	10	14	15	21	26	27	28	29	30	31
11	Screw press	WSP05	3600	5040	5400	7560	9360	9720	10080	10440	10800	11160
		WSP15	4752	6653	7128	9979	12355	12830	13306	13781	14256	14731
		WSP25	4455	6237	6683	9356	11583	12029	12474	12920	13365	13811
		WSP50	6098	8538	9148	12807	15856	16466	17076	17685	18295	18905
		WSP75	7260	10164	10890	15246	18876	19602	20328	21054	21780	22506
11	Platform press	WSP	1279	1791	1919	2686	3326	3454	3582	3710	3838	3966
		WSP double	2107	2950	3161	4425	5478	5689	5900	6110	6321	6532
12	Polymer unit	WPL	238	333	357	500	619	642	666	690	714	738
		WPP	472	661	708	991	1227	1274	1321	1369	1416	1463
13	Thickener	WTH	5045	7063	7568	10595	13117	13622	14126	14631	15135	15640
21	Belt dryer	WBD04-08	533	746	799	1119	1385	1439	1492	1545	1598	1652
		WBD15-30	2072	2901	3108	4351	5387	5595	5802	6009	6216	6423
		WBD45-60	2668	3736	4002	5603	6937	7204	7471	7738	8005	8272
		WBD75	2923	4092	4384	6138	7599	7891	8183	8476	8768	9060
		WBD90	3422	4791	5133	7186	8897	9239	9581	9923	10266	10608
		WBD105	3978	5569	5966	8353	10342	10739	11137	11535	11933	12330
		WBD120	3803	5324	5704	7986	9887	10267	10648	11028	11408	11788
		WBD120D	3655	5117	5482	7675	9502	9868	10233	10598	10964	11329
		WBD150D	4395	6153	6592	9229	11427	11866	12306	12745	13185	13624
		WBD180D	5490	7686	8235	11529	14275	14824	15373	15922	16471	17020
		WBD210D	6382	8935	9573	13402	16593	17231	17869	18507	19145	19784
		WBD240D	7299	10219	10949	15329	18979	19709	20438	21168	21898	22628
21	Platform dryer	WBDXXXD	2678	3749	4016	5623	6962	7229	7497	7765	8033	8300
22	Bunker	WBU00X	972	1361	1458	2041	2527	2624	2722	2819	2916	3013
		WBU5	1421	1990	2132	2985	3695	3837	3979	4121	4264	4406
		WBU10-25	2071	2899	3106	4348	5384	5591	5798	6005	6212	6419
		WBU35	2361	3305	3541	4958	6138	6374	6610	6846	7082	7319
23	Bagging point	WLS1-2	1149	1609	1724	2413	2988	3103	3218	3333	3448	3563
		WLS3-5	2298	3218	3448	4827	5976	6206	6436	6665	6895	7125
23	Conveyor	WSC	1149	1609	1724	2413	2988	3103	3218	3333	3448	3563
23	Silo	WSI	7153	10014	10729	15021	18597	19312	20028	20743	21458	22173
30	Container dryer	WCD04-08	915	1281	1372	1921	2379	2470	2562	2653	2745	2836
		WCD15	1892	2649	2839	3974	4920	5110	5299	5488	5677	5867
		WCD30	3613	5058	5419	7587	9393	9755	10116	10477	10839	11200
		WCD48-60	4858	6801	7286	10201	12630	13116	13601	14087	14573	15059
31	Drying container	WTC	1454	2036	2181	3054	3781	3926	4072	4217	4362	4508
		WGM	2110	2953	3164	4430	5485	5696	5907	6118	6329	6540
40	Skip-dryer	WSD01	756	1059	1135	1588	1967	2042	2118	2194	2269	2345
		WSD04-08	1236	1731	1854	2596	3214	3337	3461	3585	3708	3832
		WSD12-16	1310	1835	1966	2752	3407	3538	3669	3800	3931	4062
		WSD20-24	2103	2945	3155	4417	5469	5679	5889	6100	6310	6520
41	Drying skip	WSK05	607	850	911	1275	1578	1639	1700	1761	1821	1882
		WSK13	771	1079	1156	1618	2004	2081	2158	2235	2312	2389
		WSK17	764	1070	1146	1604	1986	2063	2139	2216	2292	2368
		WTM27	1263	1768	1894	2652	3283	3410	3536	3662	3788	3915
		WTM37	1419	1987	2129	2980	3690	3832	3973	4115	4257	4399
43	Big Bag hopper	WHO	930	1301	1394	1952	2417	2510	2603	2696	2789	2881

Индия-Австралия

51

Part	Country		India	SriLa	Vietnam	Taiwan	Korea	Korea	Taiwan	Austr	Austr	Papua
	Destination	km	Mumbai	Colom	Hanoi	Kaoh	Busan	Seoul	Taipei	Perth	Melb	Mores
		Days	20	21	26	33	33	34	41	34	35	28
11	Screw press	WSP05	7200	7560	9360	11880	11880	12240	14760	12240	12600	10080
		WSP15	9504	9979	12355	15682	15682	16157	19483	16157	16632	13306
		WSP25	8910	9356	11583	14702	14702	15147	18266	15147	15593	12474
		WSP50	12197	12807	15856	20125	20125	20735	25003	20735	21344	17076
		WSP75	14520	15246	18876	23958	23958	24684	29766	24684	25410	20328
11	Platform press	WSP	2559	2686	3326	4222	4222	4349	5245	4349	4477	3582
		WSP double	4214	4425	5478	6953	6953	7164	8639	7164	7375	5900
12	Polymer unit	WPL	476	500	619	785	785	809	976	809	833	666
		WPP	944	991	1227	1557	1557	1604	1935	1604	1652	1321
13	Thickener	WTH	10090	10595	13117	16649	16649	17153	20685	17153	17658	14126
21	Belt dryer	WBD04-08	1066	1119	1385	1758	1758	1812	2185	1812	1865	1492
		WBD15-30	4144	4351	5387	6838	6838	7045	8495	7045	7252	5802
		WBD45-60	5337	5603	6937	8805	8805	9072	10940	9072	9339	7471
		WBD75	5845	6138	7599	9645	9645	9937	11983	9937	10229	8183
		WBD90	6844	7186	8897	11292	11292	11634	14030	11634	11977	9581
		WBD105	7955	8353	10342	13126	13126	13524	16308	13524	13921	11137
		WBD120	7605	7986	9887	12549	12549	12929	15591	12929	13309	10648
		WBD120D	7309	7675	9502	12060	12060	12426	14984	12426	12791	10233
		WBD150D	8790	9229	11427	14503	14503	14942	18019	14942	15382	12306
		WBD180D	10980	11529	14275	18118	18118	18667	22510	18667	19216	15373
WBD210D	12764	13402	16593	21060	21060	21698	26165	21698	22336	17869		
WBD240D	14599	15329	18979	24088	24088	24818	29928	24818	25548	20438		
21	Platform dryer	WBDXXXD	5355	5623	6962	8836	8836	9104	10978	9104	9371	7497
22	Bunker	WBU00X	1944	2041	2527	3208	3208	3305	3985	3305	3402	2722
		WBU5	2842	2985	3695	4690	4690	4832	5827	4832	4974	3979
		WBU10-25	4141	4348	5384	6833	6833	7040	8489	7040	7247	5798
		WBU35	4722	4958	6138	7791	7791	8027	9679	8027	8263	6610
23	Bagging point	WLS1-2	2298	2413	2988	3792	3792	3907	4712	3907	4022	3218
		WLS3-5	4597	4827	5976	7585	7585	7815	9423	7815	8044	6436
23	Conveyor	WSC	2298	2413	2988	3792	3792	3907	4712	3907	4022	3218
23	Silo	WSI	14305	15021	18597	23604	23604	24319	29326	24319	25034	20028
30	Container dryer	WCD04-08	1830	1921	2379	3019	3019	3111	3751	3111	3202	2562
		WCD15	3785	3974	4920	6245	6245	6434	7759	6434	6624	5299
		WCD30	7226	7587	9393	11922	11922	12284	14813	12284	12645	10116
		WCD48-60	9715	10201	12630	16030	16030	16516	19916	16516	17002	13601
31	Drying container	WTC	2908	3054	3781	4799	4799	4944	5962	4944	5089	4072
		WGM	4219	4430	5485	6962	6962	7173	8649	7173	7384	5907
40	Skip-dryer	WSD01	1513	1588	1967	2496	2496	2572	3101	2572	2647	2118
		WSD04-08	2472	2596	3214	4079	4079	4203	5068	4203	4326	3461
		WSD12-16	2621	2752	3407	4325	4325	4456	5373	4456	4587	3669
		WSD20-24	4207	4417	5469	6941	6941	7151	8624	7151	7362	5889
41	Drying skip	WSK05	1214	1275	1578	2003	2003	2064	2489	2064	2125	1700
		WSK13	1541	1618	2004	2543	2543	2620	3160	2620	2697	2158
		WSK17	1528	1604	1986	2521	2521	2598	3132	2598	2674	2139
		WTM27	2526	2652	3283	4167	4167	4294	5177	4294	4420	3536
		WTM37	2838	2980	3690	4683	4683	4825	5818	4825	4967	3973
43	Big Bag hopper	WHO	1859	1952	2417	3067	3067	3160	3811	3160	3253	2603

Транспортный расходы

52

Country	Distance in km Destination	Travel time Hours	Car/Flight costs	Field allowance costs	Travel costs Euro
	100	2	180	24	404
	200	4	360	47	807
	300	6	540	71	1211
	400	7	680	82	1462
	500	8	800	94	1694
	600	9	900	106	1906
	700	10	840	118	1958
	800	11	880	129	2109
	900	12	900	141	2241
	1000	13	960	153	2413
	1200	14	1104	165	2669
	1400	15	1232	176	2908
	1600	16	1344	188	3132
	1800	17	1440	200	3340
	2000	18	1480	212	3492
	2200	19	1628	224	3752
	2400	20	1776	235	4011
	2600	21	1924	247	4271
	2800	22	2072	259	4531
	3000	24	2220	282	4902
Near and Middle East					
Türkey	Istanbul	12	900	141	2241
Israel	Tel Aviv	14	1000	165	2565
Agypten	Kairo	15	1000	176	2676
Emirate	Dubai	18	1100	212	3112
Saudi Arabia	Riadh	18	1200	212	3212
Iran	Teheran	20	1200	235	3435
Asia					
Indien	Mumbay	28	1120	329	4249
Malaysia	Kuala Lumpur	30	1450	353	4803
Taiwan	Taipei	36	1550	424	5574
Korea	Seoul	38	1610	447	5857
Japan	Tokyo	42	1800	494	6494
Australien	Melbourne	46	1800	541	6941
America					
Kanada	Montreal	23	1120	271	3691
USA	New York	24	960	282	3642
USA	Chicago	27	1250	318	4268
USA	Charleston	28	1250	329	4379
USA	New Orleans	30	1450	353	4803
USA	Los Angeles	34	1600	400	5400
Colombia	Bogota	34	1320	400	5120
Mexico	Mexico	35	1320	412	5232
Brasilien	Sao Paulo	36	1320	424	5344
Peru	Lima	38	1650	447	5897
Uruguay	Montevideo	40	1580	471	6051
Argentinien	Buones Aires	42	1580	494	6274

Монтаж, ввод в эксплуатацию

53

Part	Name	Type	Days	Total peoples	Costs Euro €
11	Screw press	WSP05-15	2	1	1980
		WSP25	3	1	2970
		WSP50	4	1	3960
		WSP75	5	1	4950
13	Thickener	WTH	1	1	990
21	Belt dryer	WBD04-15	2	1	1980
		WBD30	2	1	1980
		WBD45-60	2	2	3960
		WBD75-90	3	2	5940
		WBD105-120	4	2	7920
		WBD120-180D	5	2	9900
		WBD210-240D	6	2	11880
22	Bunker	WBU00X	2	0	0
		WBU05	1	0	0
		WBU10-25	2	0	0
		WBU35	3	0	0
23	Bagging, conveyor	WLS, WSC	1	1	990
23	Silo	WSI	7	1	6930
30	Container-dryer	WCD04-15	2	1	1980
		WCD30	2	1	1980
		WCD45	3	1	2970
		WCD60	4	1	3960
40	Skip-dryer	WSD01-08	1	1	990
		WSD12-16	2	1	1980
		WSD20-24	3	1	2970

Расходы за надзор

53

Part	Name	Type	Days	Total peoples	Costs Euro €
11	Screw press	WSP05-15	1	1	990
		WSP25	1	1	990
		WSP50	2	1	1980
		WSP75	2	1	1980
13	Thickener	WTH	0	1	0
21	Belt dryer	WBD04-15	1	1	990
		WBD30	1	1	990
		WBD45-60	2	1	1980
		WBD75-90	3	1	2970
		WBD105-120	4	1	3960
		WBD120-180D	5	1	4950
		WBD210-240D	6	1	5940
22	Bunker	WBU00X	0	0	0
		WBU05	0	0	0
		WBU10-25	0	0	0
		WBU35	0	0	0
23	Bagging, conveyor	WLS, WSC	0	1	0
23	Silo	WSI	2	1	1980
30	Container-dryer	WCD04-15	1	1	990
		WCD30	1	1	990
		WCD45	2	1	1980
		WCD60	2	1	1980
40	Skip-dryer	WSD01-08	1	1	990
		WSD12-16	2	1	1980
		WSD20-24	3	1	2970