

**2024.01**

有效期从 01.01.24 至 31.12.24

**WATROPUR**  
Cold temperature / Sludge drying solutions

**瓦特罗马特®**

**污泥干化解决方案**

**WATROPUR是工业或市政污水处理厂污泥脱水  
和干燥的合作伙伴**

**3000 污泥干燥机参考设备  
在 50 多个国家/地区**

W10	瑞士	WATROPUR GmbH	Unterseen
W12	德国	WATROPUR GmbH	Düren
W13	荷兰	WATROPUR BV	Leusden
W14	克罗地亚	WATROPUR doo	Krizevci
W15	哥伦比亚	WATROPUR SAS公司	Bogota
W16	土耳其	WATROPUR有限公司	Hong-Kong
W18	中国	WATROPUR Ltd	连云港
W19	意大利	WATROPUR Srl	Parma
W20	罗马尼亚	WATROPUR有限公司	Bukarest
W21	匈牙利	BONOTEC Kft	Sopron
W23	西班牙	WATROPUR SLU	Barcelona
W24	奥地利	WATROPUR GmbH	Kumberg
W25	法国	WATROPUR SA	Flayosc
W26	韩国	WATROPUR Ltd	Daegu
W28	芬兰	WATROPUR Oy	Lathi
W30	俄罗斯	WATROPUR Ltd	Krasnodar
W32	英国	WATROPUR有限公司	Mississauga
W33	加拿大	WATROPUR公司	Carmathen
W34	阿联酋	WATROPUR FZ LLC	Dubai

**瓦特罗马特®**

**[www.watropur.com](http://www.watropur.com)**

**[info@watropur.com](mailto:info@watropur.com)**

瑞士 (2'500 m<sup>2</sup>)



匈牙利 (1'200 m<sup>2</sup>)



克罗地亚 (11'000 m<sup>2</sup>)

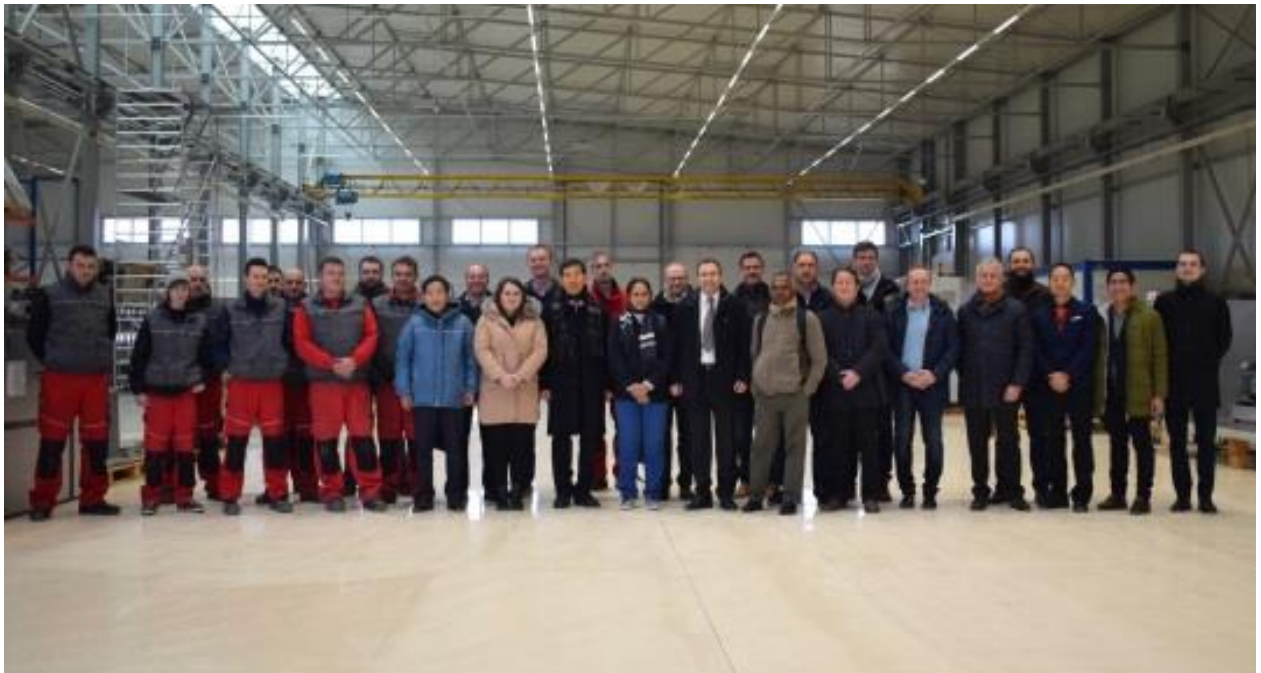


中国-连云港 (16'000 m<sup>2</sup>)





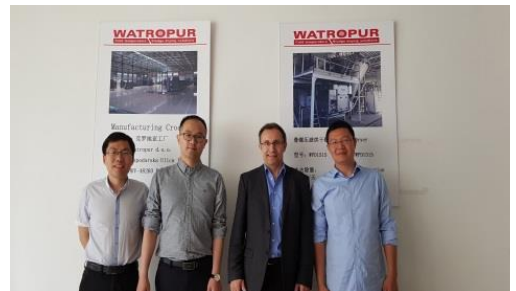
**WATROPUR d.o.o. (瓦特罗普尔 d.o.o.) 克罗地亚**



**BONOTEC Kft. 匈牙利**



**WATROPUR Ltd. 中国**



## 销售



北欧罗巴 中东  
西班牙  
美洲

[walter.uetz@watropur.com](mailto:walter.uetz@watropur.com)  
41 79 333 3040



南欧  
以色列  
埃及

[emiliano.ungari@watropur.com](mailto:emiliano.ungari@watropur.com)  
+39 335 771 6128



东欧  
俄罗斯

[teodor.gregurek@watropur.com](mailto:teodor.gregurek@watropur.com)  
+385 99 339 8334



亚洲  
大洋洲

[inhan@watropur.com](mailto:inhan@watropur.com)  
+82 0109 2702611



法国 比利时  
非洲  
魁北克

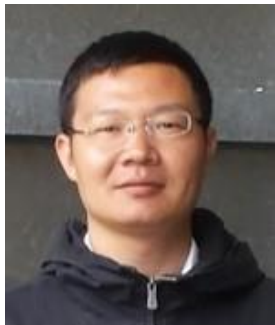
[christophe.david@watropur.com](mailto:christophe.david@watropur.com)  
+33 7 67 75 4163

## 制造业



首席产品官  
克里泽夫奇  
克罗地亚

[zlatko.krusic@watropur.com](mailto:zlatko.krusic@watropur.com)  
+385 99 624 8103



首席产品官  
连云港  
中国

[tony.zhang@watropur.com](mailto:tony.zhang@watropur.com)  
+82 0109 2702611



首席产品官  
索普朗  
匈牙利

[csaba.balics@bonitec.hu](mailto:csaba.balics@bonitec.hu)  
+36 30399 3135



启动  
Krizevci,  
克罗地亚

[luka.ban@watropur.com](mailto:luka.ban@watropur.com)  
+385 99 624 8102



管理

[vlatka.mikec@watropur.com](mailto:vlatka.mikec@watropur.com)  
+385 48 639 996

## 奥地利米尔施泰特湖, 2013

### 市政污水处理厂



**中国， 谷阳， 2014**

**市政污水处理厂**





## 法国钢琴家旺斯, 2015

### 市政污水处理厂



# 俄罗斯钢琴家伊万诺沃, 2017

## 市政污水处理厂



## 意大利钢琴家弗里杰里奥, 2018

Tanc清洁



## 马来西亚国家石油公司, 2019

### 炼油厂



# 奥地利, Prolactal, 2020

乳品



# Huvepharma, 意大利, 2021 年

制药



## 挪威钢琴家塞尼亚，2022

### 水产养殖



**丹麦奥胡斯新大学 2023  
医院**





# 贝卡尔特，斯洛伐克 2023

线材制造商



入口 % 干燥固体	产品选择	出口 % 干燥固体	部分
1	<b>液体干燥机</b>	90	<b>0</b>
2-8	<b>压榨干燥机</b> 螺旋压力机、聚合物单元、平台	90	<b>1</b>
20-40	<b>料斗烘干机</b> 料仓、带式干燥机、输送机	90	<b>2</b>
25-45	<b>集装箱干燥机</b> 干燥容器、风管	90	<b>3</b>
30-50	<b>料斗式烘干机</b> 干燥斗、装袋料斗	90	<b>4</b>
运输 安装、调试、监督			<b>5</b>

产品图片

页

部分



21

0



22-35

1



36-57

2



56-61

3



62-68

4

运输、安装、调试、监督

69-80

产品领域	页	部分
<b>液体干燥机</b> 医院、游轮、油漆污泥、酒店、食品饮料、地表排水	21	0
<b>压榨干燥机</b> 乳品厂、酿酒厂、炼油厂、宠物食品、市政污水处理厂、水产养殖、屠宰场	22-35	1
<b>料斗烘干机</b> 制革厂、造纸和纸浆行业、铸造厂、化工、制药和化妆品行业	36-57	2
<b>集装箱干燥机</b> 回收行业， 电线制造商， 铁路和飞机工业， 酸洗， 汽车工业， 海水淡化	56-61	3
<b>料斗式烘干机</b> 电镀、印刷电路板、纺织品、包装、冲压、贵金属、阳极氧化、耐火材料、武器	62-68	4
运输、安装、调试、监督	69-79	

# 液体干燥机 00

瓦特罗马特® 液体干燥机

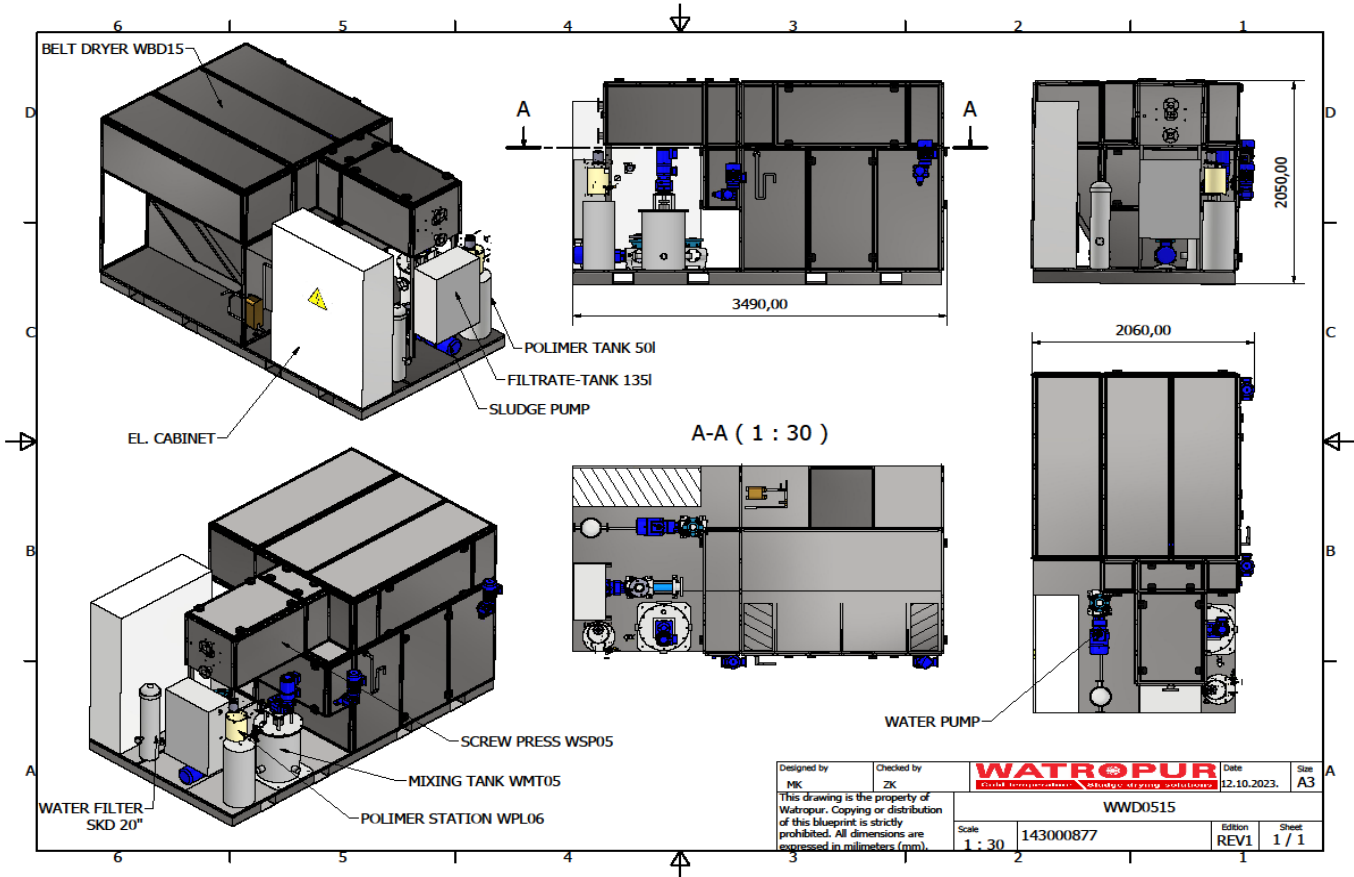
液体干燥机，用于工业或市政污水处理厂的污泥，入口大于 1% 的干燥固体，出口大于 90% 的干燥固体，干燥温度 30°C/86°F，噪音水平 <75dBA，污泥 pH 值 6.0-9.0。用于收集螺旋或收集输送机的污泥出口 (230XXXXXX)。包括螺旋压榨机、液体聚合物制备装置、带式干燥机、泵、流量计、所有组件之间的管道。用于收集螺旋的污泥出口 (230XXXXXX)。控制柜，可作为 WATROMAT® 主站或从站执行，带西门子触摸屏的主站 MTP1200 Unified Comfort，不带触摸面板的从站·Profinet 总线·PLC Siemens S7-1512，IO 系统 ET200SP，配电·西门子 Sirius，开关和保护装置·N 断开，急停继电器·命令和信号装置·4 个继电器·用于硬线无电压信号交换 (24VAC/DC)，启动/停止，无污泥·运行中·客户许可·全部接线和测试。

- 电源代码1：3 x 400 V / 1 x 230 V / 50 Hz (3相，中性线，接地)
- 电源代码2：3 x 480 V (3相，接地) / 1 x 110 V / 60 Hz (相，中性线，接地)

交货 1 个液体干燥器，包括控制柜  
不包括 收集螺旋 (污泥出口)



		类型	WLD0515
000100100	SS316湿式污泥/SS304干式污泥	€	345210
干燥固体吞吐量	吨/天		0,5
最大污泥流量 (≥0.5% 干燥固体)	立方米/小时		2
耗电量	千瓦时		25
长度 X	m		3,5
宽度 Y	m		2
高度 Z	m		2
空重	公斤		2800
重量满	公斤		3100



Designed by MK	Checked by ZK	<b>WATROPUR</b> Cold temperature Sludge drying solutions	Date 12.10.2023.	Size A3
This drawing is the property of Watropur. Copying or distribution of this blueprint is strictly prohibited. All dimensions are expressed in millimeters (mm).		Scale 1 : 30	143000877	Sheet 1 / 1

压榨干燥机

页

部分



24

10



29

11



32

12



33

13

	<b>页</b>	<b>部 分</b>
<b>压榨干燥机</b>	<b>24</b>	<b>10</b>
<b>螺旋压力机 平台</b>	<b>29</b>	<b>11</b>
<b>聚合物单元</b>	<b>32</b>	<b>12</b>
<b>泵 增稠剂 · ISO容器</b>	<b>33</b>	<b>13</b>

# 压干机 10

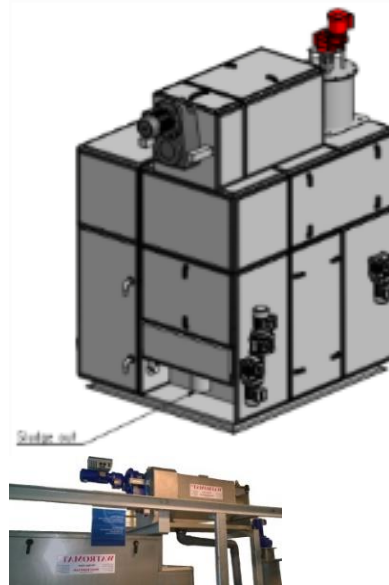
## 瓦特罗马特® 压榨干燥机

压榨干燥机 · 用于工业或市政污水处理厂的污泥 · 入口 2% 干燥固体, 出口 90% 干燥固体, 干燥温度 30°C/86°F, 干燥机比电耗: 333 W/kg H<sub>2</sub>O, 压缩空气 50 l/min (>6 Bar), 噪音水平 <75dBA, 污泥 pH 值 6.0-9.0。用于收集螺旋或收集输送机的污泥出口 (230XXXXXX)。

**交货** 1台螺旋压机 · 1台混合罐, 1台压力变送器, 1个聚合物单元液体, 1个污泥泵 · 2个流量计 ·

1台带式干燥机 SS304 带控制柜

**不包括** 收集螺旋或输送机 · 用于固定螺旋压力机、管道的平台



		类型	WPD0508
100100104	SS316系列	€	262451
干燥固体产量 (螺旋压力机 110100XXX)		吨/天	0.3 - 2
5-40°C环境下的干燥机除水		吨/天	0.8
耗电量		千瓦时	14.1
冷却水 >3 Bar (以 24°C 计算)		立方米/小时	0.3
长度 X		m	2
宽度 Y		m	2
高度 Z		m	2.7
空重		公斤	2200
重量满		公斤	2500

## 瓦特罗马特® 压榨干燥机

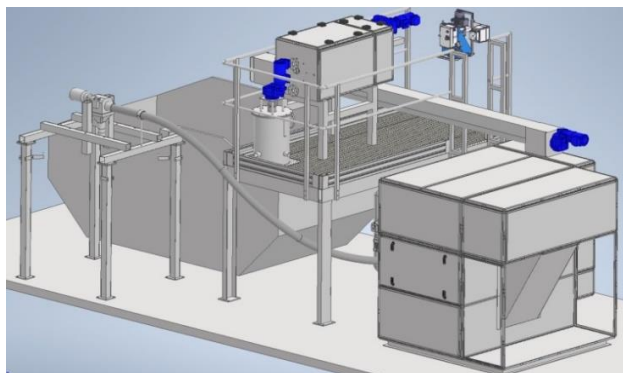
压榨干燥机 · 用于工业或市政污水处理厂的污泥 · 入口 2% 干燥固体, 出口 90% 干燥固体, 干燥温度 30°C/86°F, 干燥机比电耗: 333 W/kg H<sub>2</sub>O, 压缩空气 50 l/min (>6 Bar), 噪音水平 <75dBA, 污泥 pH 值 6.0-9.0。用于收集螺旋或收集输送机的污泥出口 (230XXXXXX)。

**交货** 1台螺旋压力机 · 1台混合罐, 1台压力变送器 · 1个聚合物单元液体 · 1个污泥泵 · 2个流量计 ·

1台带式干燥机 SS304, 带收集螺旋 · 1台控制柜

**不包括** 收集螺旋或输送机 · 用于固定螺旋压力机、管道的平台  
装袋点

		类型	WPD0515
100100104	SS316系列	€	317097
干燥固体产量 (螺旋压力机 110100XXX)		吨/天	0.5
5-40°C环境下的干燥机除水		吨/天	1.5
耗电量		千瓦时	23
冷却水 >3 Bar (以 24°C 计算)		立方米/小时	0.5
长度 X		m	2.2
宽度 Y		m	2
高度 Z		m	2.7
空重		公斤	3100
重量满		公斤	3600





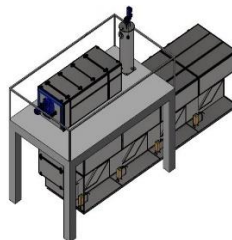
# 压干机 10

**瓦特罗马特® 压榨干燥机**

压榨干燥机 · 用于工业或市政污水处理厂的污泥 · 入口 2% 干燥固体, 出口 90% 干燥固体, 干燥温度 30°C/86°F, 干燥机比电耗: 333 W/kg H<sub>2</sub>O, 压缩空气 50 l/min (>6 Bar), 噪音水平 <85dBA, 污泥 pH 值 6.0-9.0。用于收集螺旋或收集输送机的污泥出口 (230XXXXXX)。

**交货** 1台螺旋压力机 · 1台混合罐, 1台压力变送器 ·  
1个聚合物单元液体 · 1个污泥泵 · 2个流量计 ·  
1台带式干燥机 SS304, 1台控制柜

**不包括** 收集螺旋或输送机 · 平台用于固定螺旋压力机、管道、  
装袋点



类型		WPD1515	WPD1530	WPD1545	WPD1560	WPD1575	WPD1590
100100204	SS316系列	€ 353192	€ 436797	€ 528132	€ 614981	€ 703376	€ 791688
干燥固体产量 (螺旋压力机 110100XXX)	吨/天	1.5					
5-40°C环境下的干燥机除水	吨/天	1.5	3	4.5	6	7.5	9
耗电量	千瓦时	23	43	63	83	102	124
冷却水 >3 Bar (以 24°C 计算)	立方米/小时	0.5	1	1.5	2	2.5	3
长度 X	m	2.2	4.1	6	7.9	9.8	11.6
宽度 Y	m	2					
高度 Z	m	3					
空重	公斤	3400	4200	5000	6000	6700	7500
重量满	公斤	3900	5100	6400	8100	9300	9200

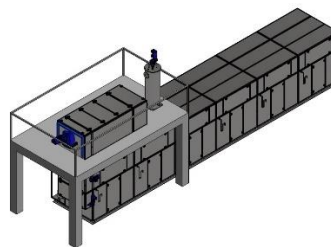


# 压干机 10

## 瓦特罗马特® 压榨干燥机

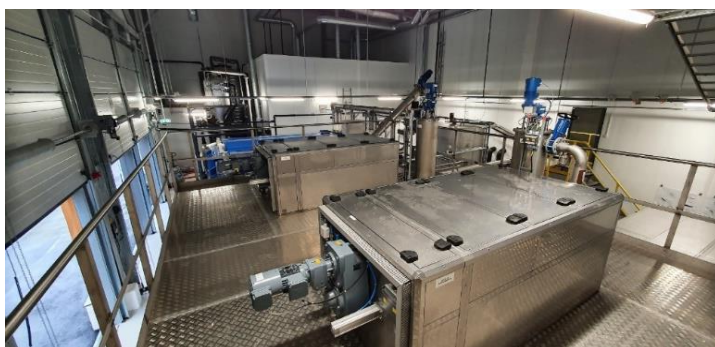
压榨干燥机 · 用于工业或市政污水处理厂的污泥 · 入口 2% 干燥固体, 出口 90% 干燥固体, 干燥温度 30°C/86°F, 干燥机比电耗: 333 W/kg H<sub>2</sub>O, 压缩空气 50 l/min (>6 Bar), 噪音水平 <85dBA, 污泥 pH 值 6.0-9.0。用于收集螺旋或收集输送机的污泥出口 (230XXXXXX)。

- 交货** 1台螺旋压力机 · 1台混合罐, 1台压力变送器 ·  
1个聚合物单元液体 · 1个污泥泵 · 2个流量计 ·  
1台带式干燥机 SS304, 1台控制柜
- 不包括** 收集螺旋或输送机 · 用于固定螺旋压力机的平台 ·  
管道



类型		WPD2560	WPD2575	WPD2590	WPD25105	WPD25120
100100304	SS316系列	€ 660836	€ 749232	€ 837544	€ 925853	€ 1008321
干燥固体产量 (螺旋压力机 110100XXX)	吨/天	2.5				
5-40°C环境下的干燥机脱水	吨/天	6.0	7.5	9.0	10.5	12.0
耗电量	千瓦时	83	103	125	148	172
冷却水 >3 Bar, (以 24°C 计算)	立方米/小时	2	2.5	3	3.5	4
长度 X	m	7.9	9.8	11.6	13.5	15.4
宽度 Y	m	2				
高度 Z	m	3.3				
空重	公斤	6200	7000	7800	8600	9300
重量满	公斤	8300	9500	13100	14800	15500

类型		WPD25120D	WPD25150D	WPD25180D	WPD25210D	WPD25240D
100100304	SS316系列	€ 1092808	€ 1258936	€ 1451279	€ 1697369	€ 1811864
干燥固体产量 (螺旋压力机 110100XXX)	吨/天	2.5				
5-40°C环境下的干燥机脱水	吨/天	2x6.0	2x7.5	2x9.0	2x10.5	2x12.0
耗电量	千瓦时	2x83	2x104	2x125	2x146	2x177
冷却水 >3 Bar (以 24°C 计算)	立方米/小时	2x4的	2x2.25	2x3	2x3.5	2x4的
长度 X	m	7.9	9.5	11.7	13.6	15.4
宽度 Y	m	2				
高度 Z	m	5.5				
空重	公斤	8800	9600	12100	14500	15800
重量满	公斤	15000	16800	17400	11940	21400



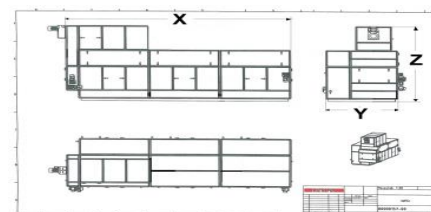
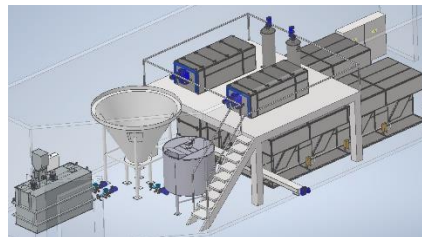
# 压干机 10

## 瓦特罗马特® 压榨干燥机

压榨干燥机 · 用于工业或市政污水处理厂的污泥 · 入口 2% 干燥固体, 出口 90% 干燥固体, 干燥温度 30°C/86°F, 干燥机比电耗: 333 W/kg H<sub>2</sub>O, 压缩空气 50 l/min (>6 Bar), 噪音水平 <85dBA, 污泥 pH 值 6.0-9.0。用于收集螺旋或收集输送机的污泥出口 (230XXXXXX)。

**交货** 1台螺旋压力机 · 1台混合罐, 1台压力变速器 ·  
1个聚合物单元液体 · 1个污泥泵 · 2个流量计 ·  
1台带式干燥机 SS304, 1台控制柜

**不包括** 收集螺旋或输送机 · 平台用于容纳螺旋压力机和/或上部干燥机、管道、干燥固体传感器



类型		WPD5090	WPD50105	WPD50120
100100404	SS316系列	€ 927639	€ 1015949	€ 1098163
干燥固体产量 (螺旋压力机 110100XXX)	吨/天		5.0	
5-40°C环境下的干燥机除水	吨/天	9.0	10.5	12.0
耗电量	千瓦时	127	151	177
冷却水 >3 Bar, (以 24°C 计算)	立方米/小时	2	2.5	3
长度 X	m	11.6	13.5	15.4
宽度 Y	m		1.9	
高度 Z	m		3.7	
空重	公斤	10900	11800	12750
重量满	公斤	14900	15000	15900

类型		WPD50120D	WPD50150D	WPD50180D	WPD50210D	WPD50240D
100100404	SS316系列	€ 1182904	€ 1349031	€ 1541374	€ 1787464	€ 1901959
干燥固体的吞吐量	吨/天			5.0		
5-40°C环境下的干燥机除水	吨/天	2x6.0	2x7.5	2x9.0	2x10.5	2x12.0
耗电量	千瓦时	2x83	2x104	2x125	2x146	2x164
冷却水 >3 Bar (以 24°C 计算)	立方米/小时	2x4的	2x2.25	2x3	2x3.5	2x4的
长度 X	m	7.9	9.5	11.7	13.6	15.4
宽度 Y	m			2		
高度 Z	m			6		
空重	公斤	9600	12100	14500	15800	17500
重量满	公斤	16800	17400	11940	21400	23200



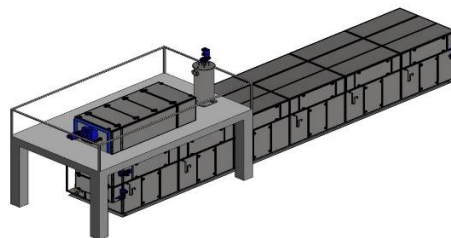
# 压干机 10

## 瓦特罗马特® 压榨干燥机

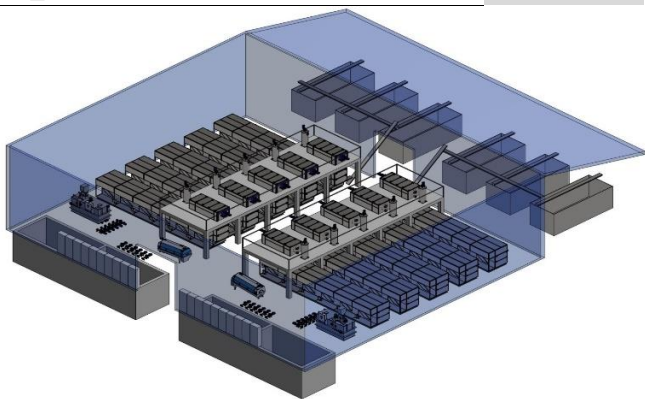
压榨干燥机·用于工业或市政污水处理厂的污泥·入口 2% 干燥固体, 出口 90% 干燥固体, 干燥温度 30°C/86°F, 干燥机比电耗: 333 W/kg H<sub>2</sub>O, 压缩空气 50 l/min (>6 Bar), 噪音水平 <85dBA, 污泥 pH 值 6.0-9.0。用于收集螺旋或收集输送机的污泥出口 (230XXXXXX)。

**交货** 1台螺旋压力机·1台混合罐, 1台压力变送器·  
1个聚合物单元粉末·2个泵·2个流量计·  
2个带式干燥机 SS304, 1个控制柜

**不包括** 收集螺旋或输送机·平台用于固定螺旋压机和/或上部干燥机,  
管道, 干燥固体传感器



类型		WPD75120D	WPD75150D	WPD75180D	WPD75210D	WPD75240D
100100504	SS316系列	€ 1342533	€ 1508661	€ 1694809	€ 1940899	€ 2055394
干燥固体产量 (螺旋压力机 110100XXX)		吨/天				
5-40°C环境下的干燥机除水		2x6.0	2x7.5	2x9.0	2x10.5	2x12.0
耗电量		千瓦时				
冷却水 >3 Bar (以 24°C 计算)		立方米/小时				
长度 X		7.9	9.5	11.7	13.6	15.4
宽度 Y		m				
高度 Z		m				
空重		8800	9600	12100	14500	15800
重量满		15000	16800	17400	11940	21400



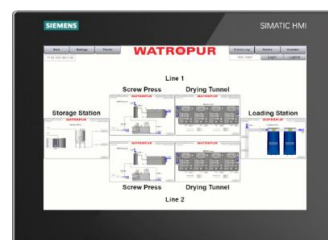
# 压榨干燥机控制柜 10

## 瓦特罗马特® 控制柜 Press-Dryer

控制柜, 可作为 WATROMAT® 主站或从站执行·带西门子触摸屏的主站 MTP1200 Unified Comfort, 不带触摸面板的从站·Profinet 总线·PLC Siemens S7-1512, IO 系统 ET200SP, 配电·西门子 Sirius, 开关和保护装置·N 断开, 急停继电器·命令和信号装置·4 个继电器·用于硬线无电压信号交换 (24VAC/DC), 启动/停止, 无污泥·运行中·客户许可·全部接线和测试。

- 电源代码1: 3 x 400 V / 1 x 230 V / 50 Hz (3相, 中性线·接地)
- 电源代码2: 3 x 480 V (3相, 接地) / 1 x 110 V / 60 Hz (相, 中性线·接地)

**交货** 1个控制柜 Press-Dryer  
**不包括:** 控制柜带式干燥机



类型		WELWPD05	WELWPD15	WELWPD25	WELWPD50	WELWPD75
110100900	聚酯	€ 43308	€ 48210	€ 53850	€ 59145	€ 66267
长度 X		毫米				
宽度 Y		3				
高度 Z		毫米				
重量		56	64	69	75	85

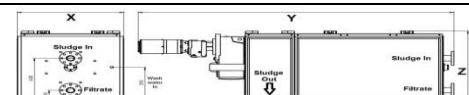
### 瓦特罗马特® 螺旋压力机

螺旋压榨机用于工业或市政污水处理厂的污泥·入口2-8%干固体, 出口有机污泥20-35%干固体, 无机污泥20-40%干固体, 污泥pH值6.0-9.0。

**交货** 1台螺旋压力机  
**不包括** 控制柜螺旋压力机1101009000, 混合罐110200100  
 压力变送器110200200、聚合物单元 120100XXX, 聚合物泵和流量计 120XXXXXX  
 污泥泵和流量计 130XXXXXX, 干燥固体传感器130100300, 管道



类型		WSP05	WSP15	WSP25	WSP50	WSP75
<b>110100104</b>	<b>SS316系列</b>	<b>€ 66187</b>	<b>87150</b>	<b>118350</b>	<b>188346</b>	<b>246789</b>
干固体吞吐量 (标准)	吨/天	0.5	1.5	2.5	5.0	7.5
干固体有机 (生物) 吞吐量	吨/天	0.3 - 1.4	0.6 - 2.8	1.2 - 5.6	2.4 - 8.4	3.6 - 13
无机 (化学品) 干燥固体的吞吐量	吨/天	0.4 - 2	1.3 - 4	2.2 - 8	4.6 - 12	7.0 - 16
电力	千瓦时	0.25	0.25	0.75	1.5	4
洗涤水	m3/天	0.3	0.6	1.2	1.8	3.6
压缩空气 >6 Bar	升/分钟	25			50	
入口污泥直径	毫米	50		100		150
出口滤液直径	毫米	50		100		150
长度 Y	毫米	1895	3065	3447	4610	6015
宽度 X	毫米	670	980	1290		
高度 Z	毫米	645	980		1265	
空重	公斤	500	1400	2200	4200	8600
重量满	公斤	600	1600	2600	4800	9300



类型		WHR250	WHR400	WHR500	WHR700	WHR900
<b>110100205</b>	<b>封口螺旋压力机</b>	<b>€ /套 2641</b>	<b>3514</b>	<b>4282</b>	<b>6194</b>	<b>9486</b>
螺旋压力机	类型	WSP05系列	WSP15系列	WSP25系列	WSP50系列	WSP75系列
密封半环	件/套	16				
直径	毫米	250	400	500	700	900
重量	kg/套	3	5	7	10	15



类型		Wnozzle				
<b>110100305</b>	<b>喷嘴清洗水</b>	<b>€ /个 31</b>				
螺旋压力机	类型	WSP05系列	WSP15系列	WSP25系列	WSP50系列	WSP75系列
螺纹 (外侧)	英寸	1/4				
数量	个人电脑	10	22	35	45	65



类型		Wvalve
<b>110100405</b>	<b>洗涤水阀</b>	<b>€ 285</b>
线圈电压	直流电压	24

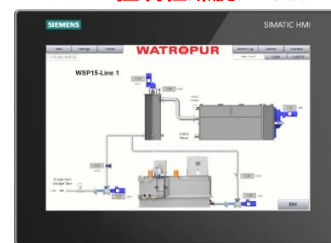
### 瓦特罗马特® 控制柜螺旋压力机

控制柜, 可作为 WATROMAT® 主站或从站执行·带西门子触摸屏的主站 MTP1200 Unified Comfort. 不带触摸屏的从站·Profinet 总线·PLC Siemens S7-1512, IO 系统ET200SP, 配电·西门子 Sirius, 开关和保护装置·N 断开, 急停继电器·命令和信号装置·4 个继电器·用于硬线无电压信号交换 (24VAC/DC), 启动/停止, 无污泥·运行中·客户许可·全部接线和测试·

- 电源代码 1: 3 x 400 V / 1 x 230 V / 50 Hz (3相, 中性线·接地)
- 电源代码 2: 3 x 480 V (3相, 接地) / 1 x 110 V / 60 Hz (相, 中性线·接地)

**交货** 1 个控制柜  
**不包括:**

### 控制柜螺旋压力机 11



类型		WELWSP05	WELWSP15	WELWSP25	WELWSP50	WELWSP75
<b>110100900</b>	<b>聚酯</b>	<b>€ 19016</b>	<b>20213</b>	<b>21490</b>	<b>22807</b>	<b>24284</b>
长度 X	毫米		600		800	
宽度 Y	毫米		300		400	
高度 Z	毫米		800		2100	
重量	公斤	30	35	40	75	85

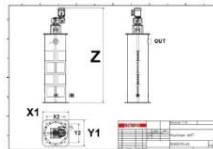


# 搅拌罐 11

**瓦特罗马特® 搅拌罐**

用于污泥与聚合物溶液温和混合的混合罐·带挡板的封闭式压力罐·搅拌机·喷嘴压力变送器

**交货** 1个混合罐  
**不包括** 压力变送器110200200



		类型	WMT05型	WMT15型	WMT25型	WMT50型	WMT75型
110200104	SS316系列	€	11360	19779	25908	33488	50498
卷		升	50	150	250	850	1600
耗电量		千瓦时	0.37	0.37	0.37	0.55	
直径入口 (向下)		毫米	4x 50 (2" 螺纹)			4x100 (4" 螺纹)	
出口直径 (向上)		毫米	50		100		150
长度 X1		毫米		500		900	1000
宽度 Y1		毫米		500		900	1000
高度 Z		毫米	1237	1930	2094	2213	2636
空重		公斤	100	200	300	480	600
重量满		公斤	250	450	800	1330	2100



		类型	WPT1型
110200205	压力变送器	€	2101
测量范围		马	4-20



		类型	石墨
110200305	石墨密封件	€/月	46

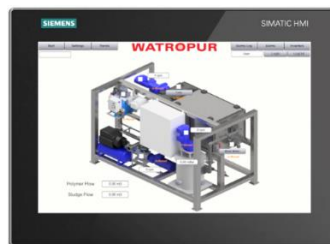
# 螺旋压机撬块 11

**瓦特罗马特® 螺旋压机撬块**

螺旋压榨撬块用于工业或市政污水处理厂的污泥，入口 2-8% 干燥固体，出口有机污泥 20-35% 干燥固体，无机污泥 20-50% 干燥固体，污泥 pH 值 6.0-9.0。

**交货** 1 个带螺旋压机的撬块、混合罐、聚合物液体装置，包括蠕动泵、流量计聚合物、污泥泵、污泥流量计、控制柜

**不包括**



		类型	WSP05撬块
110300103	SS316系列	€	147969
干固体的吞吐量		吨/天	0.3 - 2
耗电量		千瓦时	1.7
聚合物液体 (50%活性)		升/小时	0.6
聚合物用水		升/小时	180
螺旋压榨机清洗用水		m3/天	0.3
长度 X		m	2
宽度 Y		m	1.2
高度 Z		m	1.6
空重		公斤	600
重量满		公斤	750



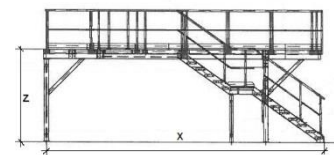
## 11号站台

### 瓦特罗马特® 平台

用于固定和维护螺旋压榨机和搅拌罐的平台·带楼梯 800 毫米双面栏杆和格栅·整个结构以单独的部分拧紧

**交货** 1 个 PC 平台 (单个段)

**不包括** 现场组装



			WSP05	WSP15	WSP25	WSP50	WSP75
110400102	热镀锌	€	35080	46904	60751	77997	85663
110400103	SS304型	€	55490	74194	96097	123376	135504
威特螺旋压力机		t	1	2	3	5	10
称重混合罐		t	0.2	0.5	0.8	1.5	2.2
长度 X	毫米		6090	6710	7330	7950	8570
宽度 Y	毫米		2770	3080		3390	
高度 Z	毫米		2500			2800	
重量平台	t		2.2	2.6	3.2	3.6	4.1

			WSP05D系列	WSP15D系列	WSP25D系列	WSP50D系列	WSP75D系列
110400202	热镀锌	€	52621	70357	91127	116329	128495
110400203	SS304型	€	83237	111291	144146	184012	203255
重量螺旋压力机		t	2x1	2x2	2x3	2x5的	2x10
称重混合罐		t	2x0.2	2x0.5	2x0.8	2x1.5	2x2.2
长度 X	毫米		6090	6710	7330	7950	8570
宽度 Y	毫米		4390	5010		5630	
高度 Z	毫米		2500			2800	
重量平台	t		3.4	4.2	5.5	6.2	7.2

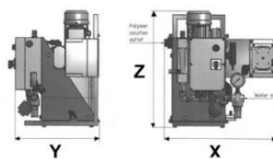


# 聚合物单元 12

## 瓦特罗马特® 聚合物液体

乳液聚合物加药装置，进料口 50% 活性，出口 0.1% 溶液，聚合物浓缩液蠕动加药泵，带搅拌器的混合室，带水网压力的聚合物溶液进料，控制柜

交货 1 个聚合物单元  
不包括

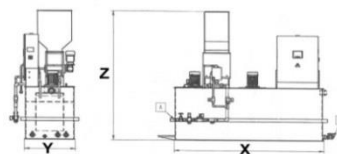


		类型	WPL6	WPL12	WPL30	WPL135
120100105	SS304, 聚丙烯	€	24270	27836	32423	38984
螺旋压力机	类型		WSP05系列	WSP15系列	WSP25系列	WSP50系列
液态聚合物 (50%活性)	升/小时		0.6	1.2	3.0	13.5
水 (>3 bar)	升/小时		180	300	600	900
耗电量	千瓦时		0.1		0.25	
长度 X	毫米		520		637	
宽度 Y	毫米		302		504	
高度 Z	毫米		534		588	
重量	公斤		25		63	

## 瓦特罗马特® 聚合物粉末

粉末聚合物制备装置 聚合物，入口粉末，出口 0.1 – 0.2 % 聚合物水溶液，三个溶解室 (WPP1 两个室)，成熟和储存，带搅拌器的溶解和成熟室，粉末储存料斗，控制柜。

交货 1 个聚合物单元 · 1 个料斗  
不包括 泵



		类型	WPP1型	WPP2型	WPP4型	WPP8型	WPP16型
120100205	聚丙烯	€	58297	67503	72795	94863	105685
螺旋压力机	类型		WSP05	WSP15	WSP25	WSP50	WSP75
粉末 (100%活性)	公斤/小时		0.8	2	4	8	16
水清洁 · >3 Bar	升/小时		400	1000	2000	4000	8000
耗电量	千瓦时		1.5	2.6	3.2	5.0	9.5
容积料斗	升		50	100			
长度 X	毫米		1638	1890	3237	2190	2940
宽度 Y	毫米		1351	862	1148	1062	1062
高度 Z	毫米		2030	2119	2119	3105	3305
空重	公斤		250	400	500	600	1200
重量满	公斤		400	1000	1200	1500	2400





## 泵 ( 聚合物 ) 13

### 瓦特罗马特® 泵 ( 聚合物 )

含有 0.1% (最大 0.2%) 活性聚合物的聚合物溶液泵。

交货 1 个泵  
不包括



		类型	WPU0	WPU2	WPU4	WPU10	WPU20
130100100	泵 ( 聚合物 )	€	5808	7594	8272	9332	12421
螺旋压力机		类型	WSP05系列	WSP15系列	WSP25系列	WSP50系列	WSP75系列
流动聚合物溶液		m3/小时	0.5	2	4	10	20
耗电量		千瓦时	0.55	0.75	1.5	2.2	4
长度 X		毫米	1030	1030	1665	1665	2110
宽度 Y		毫米	240	240	270	270	350
高度 Z		毫米	245	245	245	304	304
重量		公斤	48	53	58	70	85

		类型	WPU0	WPU2	WPU4	WPU10	WPU20
130100105	定子 ( 丁腈PVC )	€	1151	1278	1451	1657	2396

		类型	WFM15	WFM20	WFM25	WFM40	WFM50
130100205	流量计 ( 聚合物 )	€	2015	3442	4113	4366	4605
流		m3/小时	0.5	2	4	10	20
直径		毫米	15	20	25	40	50

		类型	Winjector	
130100305	聚合物注射器	€	4898	7520
流		m3/小时	10	20
直径		毫米	50	100



## 泵 ( 污泥 ) 13

### 瓦特罗马特® 泵 ( 污泥 )

用于污泥中含有约2%干燥固体的泵，需要在前面浸渍机。

交货 1 个泵  
不包括



		类型	WPU2	WPU4	WPU10	WPU20	WPU30
130200100	泵 ( 污泥 )	€	7594	8272	9332	12421	18097
螺旋压力机		类型	WSP05	WSP15	WSP25	WSP50	WSP75
流动污泥		m3/小时	2	4	10	20	30
耗电量		千瓦时	0.55	1.5	2.2	4	7.5
长度 X		毫米	1030	1665	1665	2110	2450
宽度 Y		毫米	240	270	270	350	350
高度 Z		毫米	245	245	304	304	404
重量		公斤	53	58	70	85	120

		类型	WPU2	WPU4	WPU10	WPU20	WPU30
130200105	定子 ( 丁腈PVC )	€	1278	1451	1657	1965	2189

		类型	WFM20	WFM25	WFM40	WFM50	WFM95
130200205	流量计 ( 污泥 )	€	3442	4113	4366	4605	5404
流		m3/小时	2	4	10	20	30
直径		毫米	20	25	40	50	95

		类型	白龙会		
130200305	干燥固体传感器	€	26392		
流		m3/小时	20-30		
直径		毫米	100		



# 管道 13

## 瓦特罗马特® 管道

从污泥泵到混合罐的管道，水平最大 10 m，垂直最大 4 m，从聚合物单元到混合罐的管道，包括最大 5 m 的球回流阀，管道混合罐到螺旋压力机最大 1 m，3 个取样阀，不带管夹

交货 1套 (管子、弯头、配件等)

不包括 管夹



		类型	WTU05型	WTU15型	WTU25型	WTU50系列	WTU75型
130300105	聚氯乙烯 (PVC)	€	14784	16170	17728	19510	22770
螺旋压力机	类型		WSP05系列	WSP15系列	WSP25系列	WSP50系列	WSP75系列
吞吐量	立方米/小时		2	4	10	20	30
直径管聚合物泵直至混合罐	毫米		20	25	50	32	50
管径污泥泵直至混合罐	毫米		25	32	50	100	
直径管材混合罐直至螺旋压榨机	毫米		50		100		150

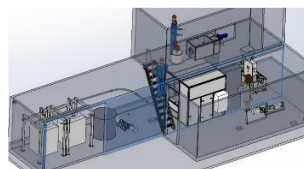
# ISO 容器 13

## 瓦特罗马特® ISO容器

ISO 容器，用于螺旋压榨机、带式干燥机和装袋装置的外壳，空调和加热·照明·地板和墙壁隔离 60 毫米，屋顶隔离 100 毫米，门、窗·用于室外安装。

交货 1 个 ISO 容器组装

不包括



		类型	WCO20系列	WCO40型
130400101	钢涂层·铝	€	96660	137588
耗电量	千瓦时		0.8	
长度 X	毫米		6055	12192
宽度 Y	毫米		2435	
Z 内部/外部高度	毫米		2340/2591	
空重	t		2.3	3.9



# 增稠剂 13

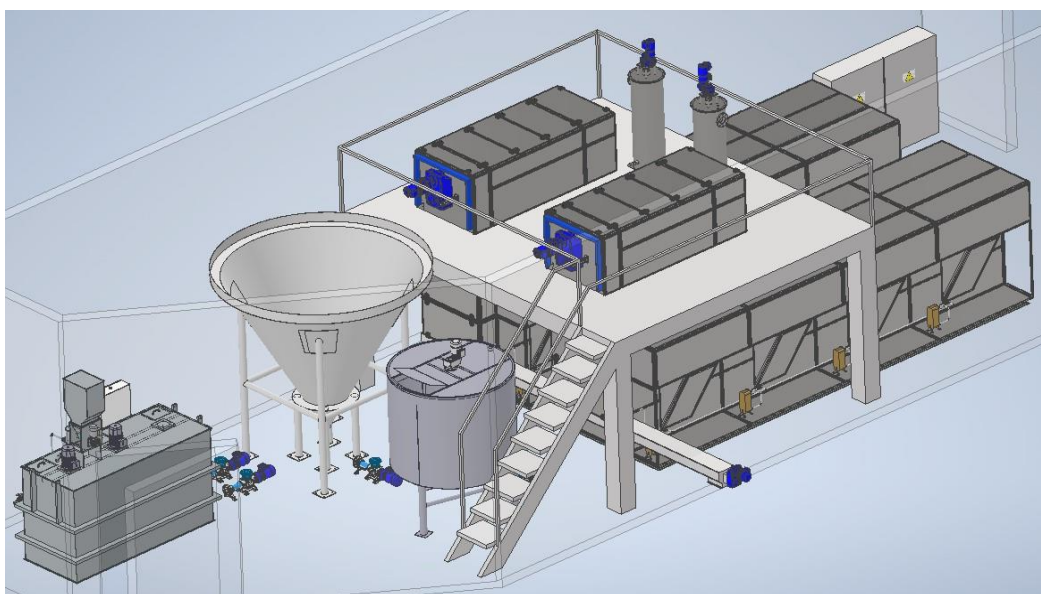
**瓦特罗马特® 增稠剂**

静态增稠剂用于生物废水·入口0.1%干燥固体，出口2%干燥固体。

**交货** 1个浓缩机·1个污泥储罐·2个气动阀  
**不包括** 控制柜



130500104	SS316系列	类型	WTH5型	WTH10型
卷	米3	€	238169	279404
耗电量	千瓦时		2.2	
高度	毫米		3600	4200
直径	毫米		3400	4000
空重	t		1.6	2
重量满	t		6.6	12



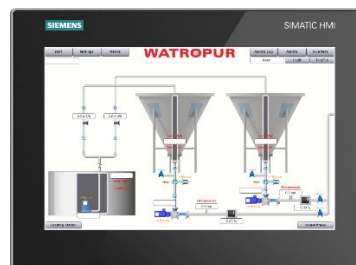
# 控制柜增稠剂 13

**瓦特罗马特® 控制柜增稠剂**

控制柜，可作为 WATROMAT® 主站或从站执行·带西门子触摸屏的主站 MTP1200 Unified Comfort，不带触摸面板的从站·Profinet 总线·PLC Siemens S7-1512，IO 系统ET200SP，配电·西门子 Sirius，开关和保护装置·N 断开，急停继电器·命令和信号装置·4 个继电器·用于硬线无电压信号交换 (24VAC/DC)，启动/停止，无污泥·运行中·客户许可·全部接线和测试。

- 电源代码1：3 x 400 V / 1 x 230 V / 50 Hz (3相，中性线·接地)
- 电源代码2：3 x 480 V (3相，接地) / 1 x 110 V / 60 Hz (相，中性线·接地)

**交货** 1 个控制柜  
**不包括**



130500900	聚酯	类型	WEL1WTH	WEL2WTH
增稠剂	个人电脑	€	13715	20664
长度 X	毫米		1	2
宽度 Y	毫米		600	300
高度 Z	毫米		800	45
重量	公斤		35	45



# 料斗烘干机

页

部分



38

20



41

21



48

22



51

23

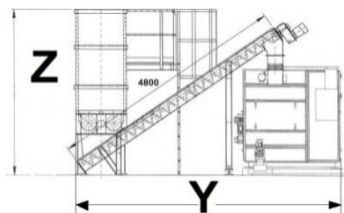
	<b>页</b>	<b>部 分</b>
<b>料斗烘干机</b>	<b>38</b>	<b>20</b>
<b>带式干燥机</b>	<b>41</b>	<b>21</b>
<b>料斗、输送机</b>	<b>48</b>	<b>22</b>
<b>干污泥装载 袋子、容器</b>	<b>51</b>	<b>23</b>

# 料斗烘干机 20

## 瓦特罗马特® 料斗烘干机

料仓式干燥机·用于工业或市政污水处理厂的污泥·入口 20-60% 干燥固体，出口 90% 干燥固体，干燥温度 30°C/86°F，干燥机比电耗：333 W/kg H<sub>2</sub>O，压缩空气 25 l/min (>3 Bar)，噪音水平 <85dBA，污泥 pH 值 6.0-9.0。

- 交货**
- 1 个料仓，带 2 个卸料输送机，1 个增压输送机，
  - 1 个控制柜料仓200100900,1 个带式干燥机 SS304,
  - 1 个收集螺旋 (仅限 WBU05WBD04 型和 WBU05WBD08型)
- 不包括**
- 收集输送机 230200XXX (仅限 WBU05WBD15 型)



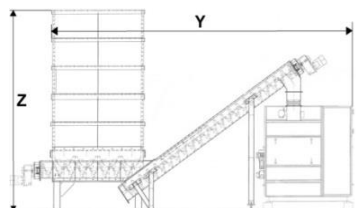
		类型	WBU05WBD04	WBU05WBD08	WBU05WBD15
200100102	热镀锌	€	307717	327983	374210
200100103	SS304型	€	382191	402457	448684
200100104	SS316系列	€	429906	450172	496399
料斗容积几何形状	米 <sup>3</sup>		5		
5-40°C环境下的除水	吨/天		0.4	0.8	1.5
耗电量	千瓦时		10.7	15.7	23.7
冷却水 >3 Bar (24°C)	立方米/小时		0.2	0.3	0.5
长度 X	m		3.5		
宽度 Y	m		6		
高度 Z	m		3.4		
空重	t		1.5	1.7	1.8
重量满	t		6.5	6.7	6.8

# 料斗烘干机 20

## 瓦特罗马特® 料斗烘干机

料斗干燥机，用于工业或市政污水处理厂的污泥·入口 20-60% 干燥固体，出口 90% 干燥固体，干燥温度 30°C/86°F，干燥机比电耗：333 W/kg H<sub>2</sub>O，压缩空气 25 l/min (>3 Bar)，噪音水平 <85dBA，污泥 pH 值 6.0-9.0。用于收集螺旋 (230100XXX) 或收集输送机 (230500XXX) 的污泥出口。

- 交货**
- 1 个料仓，带 5 个卸料输送机，1 个收集输送机
  - 1 个增幅输送机、1 个控制柜料仓、1 个带式干燥机 SS304
- 不包括**
- 收集输送机或螺旋输送机



		类型	WBU10WBD15	WBU10WBD30	WBU10WBD45
200100202	热镀锌	€	413313	496918	588000
200100203	SS304型	€	505523	589128	680210
200100204	SS316系列	€	623410	707015	800072
料斗容积几何形状	米 <sup>3</sup>		10		
5-40°C环境下的除水	吨/天		1.5	3	4.5
耗电量	千瓦时		27.8	47.8	67.8
冷却水 >3 Bar (24°C)	立方米/小时		0.5	1	1.5
长度 X	m		4.6		
宽度 Y	m		6		
高度 Z	m		2.6		
空重	t		7	8	9
重量满	t		17	18	19

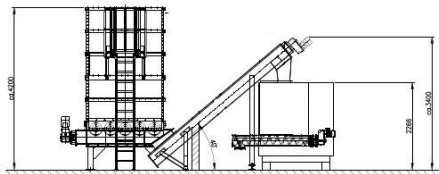


# 料斗烘干机 20

## 瓦特罗马特® 料斗烘干机

料斗干燥机，用于工业或市政污水处理厂的污泥·入口 20-60% 干燥固体，出口 90% 干燥固体，干燥温度 30°C/86°F，干燥机比电耗：333 W/kg H<sub>2</sub>O，压缩空气 25 l/min (>3 Bar)，噪音水平 <85dBA，污泥 pH 值 6.0-9.0。用于收集螺旋（230100XXX）或收集输送机（230500XXX）的污泥出口。

- 交货** 1 个料仓，带 5 个卸料输送机，1 个收集输送机  
1 个增幅输送机，1 个控制柜料仓，1 个带式干燥机 SS304
- 不包括** 收集输送机或螺旋输送机



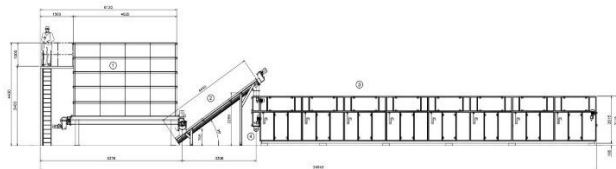
		类型	WBU18WBD30	WBU18WBD45	WBU18WBD60
200100302	热镀锌	€	507263	598345	685446
200100303	SS304型	€	603674	694756	781858
200100304	SS316系列	€	727651	818733	905835
料斗容积几何形状	米 <sup>3</sup>		18		
5-40°C环境下的除水	吨/天		3	4.5	6
耗电量	千瓦时		47.8	67.8	86.8
冷却水 >3 Bar (24°C)	立方米/小时		1	1.5	2
长度 X	m		5.9		7.9
宽度 Y	m		6		
高度 Z	m		3.2		
空重	t		8	9	10
重量满	t		23	24	25

# 料斗烘干机 20

## 瓦特罗马特® 料斗烘干机

料斗干燥机，用于工业或市政污水处理厂的污泥·入口至少 20% 干燥固体，出口 90% 干燥固体，干燥温度 30°C/86°F，干燥机比电耗：333 W/kg H<sub>2</sub>O，压缩空气 25 l/min (>3 Bar)，噪音水平 <85dBA，污泥 pH 值 6.0-9.0。用于收集输送机或螺旋的污泥出口（230100XXX）。

- 交货** 1 个料仓，带 5 个卸料输送机，1 个收集输送机  
1 个增幅输送机、1 个控制柜料仓、1 个带式干燥机 SS304
- 不包括** 收集输送机或螺旋输送机



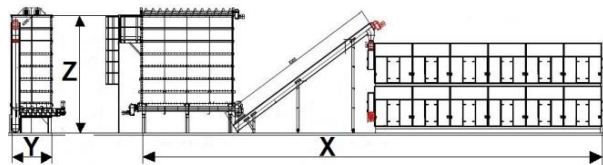
		类型	WBU25WBD60	WBU25WBD75	WBU25WBD90	WBU25WBD105	WBU25WBD120
200100402	热镀锌	€	802651	891047	979359	1067668	1149883
200100403	SS304型	€	820657	925475	997365	1085674	1167889
200100404	SS316系列	€	961660	1050056	1138367	1226677	1308891
料斗容积几何形状	米 <sup>3</sup>		25				
5-40°C环境下的除水	吨/天		6	7.	9	10.5	12
耗电量	千瓦时		88	108	128	148	168
冷却水 >3 Bar (24°C)	立方米/小时		2	2.5	3	3.5	4
长度 X	m		7.9	9.5	11.7	13.6	15.4
宽度 Y	m		6				
高度 Z	m		4.2				
空重	t		10	11	12	13	14
重量满	t		35	36	37	38	39

# 料斗烘干机 20

**瓦特罗马特® 料斗烘干机**

料斗式干燥机，用于工业或市政污水处理厂的污泥·入口至少 20% 干燥固体，出口 90% 干燥固体，干燥温度 30°C/86°F，干燥机旁边的料斗·干燥机的比电耗：333 W/kg H<sub>2</sub>O，压缩空气 25 l/min (>3 Bar)，噪音水平 <85dBA，污泥 pH 值 6.0-9.0。用于收集输送机或螺旋的污泥出口 (230100XXX)。

- 交货** 1 个料仓，带 5 个卸料输送机，1 个收集输送机  
1 个增压带，1 个控制柜料仓，1 个带式干燥机 SS314
- 不包括** 收集输送机或螺旋·用于容纳上部干燥机的平台  
上部和下部干燥器之间的污泥管道连接



		类型	WBU35WBD120D	WBU35WBD150D	WBU35WBD180D	WBU35WBD210D	WBU35WBD240D
200100502	热镀锌	€	1239500	1405627	1597970	1844060	1971750
200100503	SS304型	€	1389233	1555360	1761525	1993793	2108288
200100504	SS316系列	€	1590525	1756652	1948995	1616277	2309580
料斗容积几何形状	米 <sup>3</sup>		30				
5-40°C环境下的除水	吨/天		2x6	2x7.5	2x9	2x10.5	2x12
耗电量	千瓦/时		2x80	2x100	2x120	2x140	2x160
冷却水 >3 Bar (24°C)	立方米/小时		2x2	2x2.5	2x3	2x3.5	2x4的
长度 X	m		22.9	24.9	26.8	28.7	30.6
宽度 Y	m		2.6				
高度 Z	m		5.5				
空重 (WBU35)	t		21	23.3	25.1	27	28.9
重量满	t		36	38	40	42	44





# 带式干燥机 21

## 瓦特罗马特® 带式干燥机

带式干燥机 · 用于工业或城市污水处理厂的污泥 · 入口至少 20% 干燥固体，出口 90% 干燥固体，污泥连续进料 · 24 小时/天，最少 30 分钟/小时 · 污泥粒径在 5 到 20 毫米之间 · 干燥温度 30°C/86°F，单位功耗 333 W/kg H<sub>2</sub>O，底部框架 C 型高 80 毫米，压缩空气 25 l/min (>3 Bar)，噪音水平 <85dBA，污泥 pH 值 6.0-9.0，带收集螺旋的污泥出口

**交货** 1 台带式干燥机 · 带集成控制柜

**不包括** 碎纸机和耙子 210200XXX

		类型	WBD04	WBD08
210100103	SS304型	€	106200	126466
5-40°C环境下的除水		吨/天	0.4	0.8
耗电量		千瓦时	8	13
冷却水 >3 Bar (24°C)		立方米/小时	0.2	0.3
长度 X		m	1.3	1.9
宽度 Y		m	1.6	
高度 Z		m	2	
空重		t	0.8	1.4
重量满		t	0.9	1.8



## 瓦特罗马特® 带式干燥机

带式干燥机 · 用于工业或城市废水处理厂的污泥 · 入口至少 20% 干燥固体，出口 90% 干燥固体，污泥连续进料 · 24 小时/天，最少 30 分钟/小时 · 粒径在 5 到 100 毫米之间 · 干燥温度 30°C/86°F，比电耗 333 W/kg H<sub>2</sub>O，包括撕碎机 WSH1240.310 和耙 WRA1200，底部框架 C 型高 80 mm，压缩空气 25 l/min (>3 Bar)，噪音水平 <85dBA，污泥 pH 值 6.0-9.0，用于收集输送机或螺旋输送机的污泥出口 (230XXXXXX)。

**交货** 1 个带式干燥机 · 1 个控制柜

**不包括** 收集输送机或螺旋输送机

		类型	WBD15	WBD30
210100203	SS304型	€	172693	256299
5-40°C环境下的除水		吨/天	1.5	3
耗电量		千瓦时	20	40
冷却水 >3 Bar (24°C)		立方米/小时	0.5	1.0
长度 X		m	2.2	4.2
宽度 Y		m	2	
高度 Z		m	2	
空重		t	1.4	2.4
重量满		t	1.8	3.2



## 瓦特罗马特® 带式干燥机

带式干燥机 · 用于工业或城市废水处理厂的污泥 · 入口至少 20% 干燥固体，出口 90% 干燥固体，污泥连续进料 · 24 小时/天，最少 30 分钟/小时 · 粒径在 5 到 100 毫米之间 · 干燥温度 30°C/86°F，比电耗 333 W/kg H<sub>2</sub>O，包括撕碎机 WSH1240.310 和耙 WRA1200，底部框架 C 型高 80 mm，压缩空气 25 l/min (>3 Bar)，噪音水平 <85dBA，污泥 pH 值 6.0-9.0，用于收集输送机或螺旋输送机的污泥出口 (230XXXXXX)。

**交货** 1 个带式干燥机 · 1 个控制柜

**不包括** 收集输送机或螺旋输送机

		类型	WBD45型	WBD60型
210100203	SS304型	€	347380	434482
5-40°C环境下的除水		吨/天	4	6
耗电量		千瓦时	60	80
冷却水 >3 Bar (24°C)		立方米/小时	1.5	2
长度 X		m	6	7.92
宽度 Y		m	2	
高度 Z		m	2	
空重		t	3.6	4.1
重量满		t	4.8	5.7



# 带式干燥机 21

## 瓦特罗马特® 带式干燥机

带式干燥机 · 用于工业或城市废水处理厂的污泥 · 入口至少 20% 干燥固体，出口 90% 干燥固体，污泥连续进料 · 24 小时/天，最少 30 分钟/小时 · 污泥粒径在 5 到 100 毫米之间 · 干燥温度 30°C/86°F，比电耗 333 W/kg H<sub>2</sub>O，包括撕碎机 WSH1240.310 和耙 WRA1200，底部框架 HEB 型材高 160 mm，压缩空气 25 l/min (>3 Bar)，噪音水平 <85dBA，污泥 pH 值 6.0-9.0，用于收集输送机或螺旋的污泥出口 (230XXXXXX)。

**交货** 1 个带式干燥机 · 1 个控制柜

**不包括** 收集输送机或螺旋输送机

类型		WBD75	WBD90
210100303	SS304型	€ 522878	€ 611190
5-40°C环境下的除水	吨/天	7.5	9
耗电量	千瓦时	100	120
冷却水 >3 Bar (24°C)	立方米/小时	2.5	3
长度 X	m	9.5	11.7
宽度 Y	m	2	
高度 Z	m	2	
空重	t	5.1	6.7
重量满	t	7.9	8.3

## 瓦特罗马特® 带式干燥机

带式干燥机 · 用于工业或城市废水处理厂的污泥 · 入口至少 20% 干燥固体，出口 90% 干燥固体，污泥连续进料 · 24 小时/天，最少 30 分钟/小时 · 污泥粒径在 5 到 100 毫米之间 · 干燥温度 30°C/86°F，比电耗 333 W/kg H<sub>2</sub>O，包括撕碎机 WSH1240.310 和耙 WRA1200，底部框架 HEB 型材高 160 mm，压缩空气 25 l/min (>3 Bar)，噪音水平 <85dBA，污泥 pH 值 6.0-9.0，用于收集输送机或螺旋的污泥出口 (230XXXXXX)。

**交货** 1 个带式干燥机 · 1 个控制柜

**不包括** 收集输送机或螺旋输送机

类型		WBD105型	WBD120型
210100303	SS304型	€ 699499	€ 781714
5-40°C环境下的除水	吨/天	10.5	12
耗电量	千瓦时	140	160
冷却水 >3 Bar (24°C)	立方米/小时	3.5	4
长度 X	m	13.6	15.4
宽度 Y	m	2	
高度 Z	m	2	
空重	t	8.3	10
重量满	t	9.9	11.6

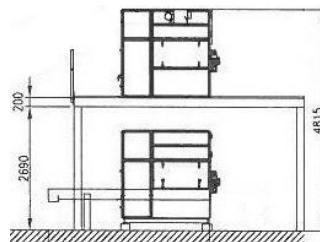


# 带式干燥机 21

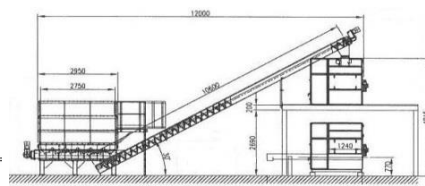
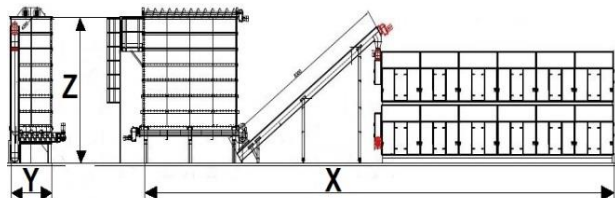
## 瓦特罗马特® 带式干燥机

带式干燥机·用于工业或城市废水处理厂的污泥·入口至少 20% 干燥固体，出口 90% 干燥固体，污泥连续进料·24 小时/天，最少 30 分钟/小时·污泥粒径在 5 到 100 毫米之间·干燥温度 30°C/86°F，比电耗 333 W/kg H<sub>2</sub>O，粉碎机 WSH1240.310 和两个耙子 WRA1200，底框架 HEB 型材高 160 mm，压缩空气 25 l/min (>3 Bar)，噪音水平 <85dBA，污泥 pH 值 6.0-9.0。用于收集输送机或螺旋的污泥出口 (230XXXXXX)。

**交货** 2 台带式干燥机·1 台控制柜  
**不包括** 收集输送机或螺旋·用于容纳上部干燥机的平台  
上下干燥机之间的污泥管道



		类型	WBD120D	WBD150D	WBD180D	WBD210D	WBD240D
210100503	SS304型	€	6866454	1032582	1224925	1471015	1585510
5-40°C环境下的除水		吨/天	2x6	2x7.5	2x9	2x10.5	2x12
耗电量		千瓦时	2x80	2x100	2x120	2x140	2x160
冷却水 >3 Bar (24°C)		立方米/小时	2x2	2x2.5	2x3	2x3.5	2x4
长度 X		m	7.9	9.5	11.7	13.6	15.4
宽度 Y		m	2				
高度 Z		m	4.815				
空重		t	8.2	10.2	12.2	15	17
重量满		t	10	14.2	17.4	21.6	23

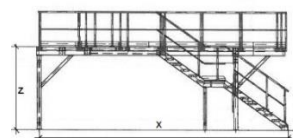


# 21号站台

## 瓦特罗马特® 平台

平台用于固定和维护带式干燥机的上部带式干燥机210500503，带楼梯 800 mm 双侧栏杆和格栅·整个结构由各个部分拧紧·

**交货** 1 个 PC 平台 (单个段)  
**不包括** 现场安装



		类型	WBD120D	WBD150D	WBD180D	WBD210D	WBD240D
210100802	热镀锌	€	65231	87219	112966	145035	159291
210100803	SS304型	€	94585	126468	163800	210301	230972
带式干燥机		类型	WBD60型	WBD75型	WBD90型	WBD105型	WBD120型
长度 X		m	9.5	11.1	13.5	15.4	17.2
宽度 Y		m	3.3				
高度 Z		m	2.9				
重量平台		t	2.2	2.6	3.2	3.6	4.1



# 控制柜带式干燥机 21

## 瓦特罗马特® 控制柜带式干燥机

控制柜, 作为WATROMAT®主站或从站执行, 带西门子触摸屏的主站 MTP1200 Unified Comfort, 不带触摸屏的从站·Profinet总线·PLC Siemens S7-1512, IO系统ET200SP, 配电·西门子Sirius, 开关和保护装置·N-断开, 急停继电器·命令和信号装置·4个继电器·用于硬线无电压信号交换(24VAC/DC), 启动/停止, 无污泥·运行中·客户许可·全部接线和测试。

- 电源代码1: 3 x 400 V / 1 x 230 V / 50 Hz (3相, 中性线, 接地)
- 电源代码2: 3 x 480 V (3相, 接地) / 1 x 110 V / 60 Hz (相, 中性线, 接地)

交货 1 个控制柜  
不包括



		类型	WELDAG15
210100900	聚酯	€	17100
长度 X	毫米		300
宽度 Y	毫米		400
高度 Z	毫米		600
重量	公斤		41

		类型	WELBD04	WELWBD08
210100900	聚酯	€	24956	26204
长度 X	毫米		300	
宽度 Y	毫米		600	
高度 Z	毫米		800	
重量	公斤		41	43

		类型	WELWBD15	WELWBD30	WELWBD45	WELWBD60
210100900	钢涂层	€	29748	30846	31734	32413
长度 X	毫米			400		
宽度 Y	毫米			800		
高度 Z	毫米			2100		
重量	公斤		120	125	130	140

		类型	WELWBD75	WELWBD90	WELWBD105	WELWBD120
210100900	钢涂层	€	33645	34639	35650	36666
长度 X	毫米			400		
宽度 Y	毫米			800		
高度 Z	毫米			2100		
重量	公斤		145	150	155	160

		典型值	WELWBD120D	WELWBD150D	WELWBD180D	WELWBD210D	WELWBD240D
210100900	钢涂层	€	44805	48740	52826	58271	64287
长度 X	毫米				400		
宽度 Y	毫米				2x800		
高度 Z	毫米				2100		
重量	公斤		250	255	260	280	295

# 变频器 21

## 瓦特罗马特® 发射机

交货 1 个发射器  
不包括



		类型	WODS10	WHT46C	WDS851000	WAL030
210100915	变频器 4-20 mA	€	1637	566	552	512
范围			0.05 - 12 米	0.05 - 3 米	0-1000 帕斯卡	0-30 巴
功能			模拟	1 个开关	模拟	模拟



# 碎纸机 21

## 瓦特罗马特® 撕碎机

干化固体含量为20%至40%的污泥粉碎机·安装在带式干燥机210100XXX的入口处·入口污泥尺寸最大100毫米, 出口约20毫米, 污泥进料连续24小时/天, 最少30分钟/小时。

交货 1 pc 碎纸机  
不包括



		类型	WSH300.200	WSH1240.310
210200103	SS304型	€	14055	20577
用于带式干燥机		类型	WB04-08	WBD15-WBD240
电力	千瓦时		0.37	
容量污泥	吨/天		6	30
内部长度	毫米		300	1240
内部宽度	毫米		200	310
内部高度	毫米		300	310
重量	公斤		50	110

		类型	链轮
210200115	链轮聚酰胺	€	592
用于撕碎机		类型	WSHXXX系列



# 耙子 21

## 瓦特罗马特® 耙

带线性气动驱动器的耙子·用于将污泥块分布在皮带的整个宽度上·安装在皮带的起点(带式干燥机210100XXX), 用于干燥固体含量至少为20%的污泥·污泥尺寸最大25 mm, 压力空气25 l/min (>3 Bar), 污泥进料连续24小时/天, 最短30分钟/小时·压力空气控制系统。

交货 1 个耙子  
不包括



		类型	WRA900型	WRA1200
210200203	SS314型	€	5657	6229
长度	毫米		900	1200
重量	公斤		22	26

		类型	WRA900型	WRA1200
210200210	直线驱动气动	€	3121	7913
长度	毫米		900	1200
重量	公斤		14	16

# 旋转 21

## 瓦特罗马特® 环形交叉

旋转式用于松动污泥层·来自废水处理厂的污泥·干燥固体含量至少为40%。

交货 1 个圆轴 D25mm, 带 36 个圆齿, 2 个轴承, 1 个齿轮箱电机  
不包括 安装



		类型	WRO900	WRO1200
210200303	SS304型	€	3123	3934
带式干燥机		类型	WBD04-08	WBD15-240DD
电力	千瓦时		0.37	
长度	毫米		900	1200
重量	公斤		21	25

## 瓦特罗马特® 热交换器和电机

带式干燥机的热交换器和电机。带式干燥机的终身备件。蒸发器用于冷却干燥空气（冷凝水），冷凝器用于加热干燥空气。用于用水冷却制冷剂的外部冷凝器。

交货 1 件  
不包括

		类型	EVAP04	EVAP08	EVAP15
210300103	蒸发器 SS304	€	7778	10879	16112
210300104	蒸发器 SS316	€	9151	12799	19448
带式干燥机	类型		WBD04	WBD08	WBD15-240D
长度 X	毫米		975	1680	1810
宽度 Y	毫米		310	310	300
高度 Z	毫米		540	420	620
重量	公斤		54	71	90



		类型	COND04	COND08	COND15
210300203	冷凝器 SS304	€	8445	13011	17778
210300204	冷凝器 SS316	€	9935	16601	23278
带式干燥机	类型		WBD04	WBD08	WBD15-240D
长度 X	毫米		975	1680	1730
宽度 Y	毫米		370	360	350
高度 Z	毫米		540	420	620
重量	公斤		69	85	113



		类型	ECOND04	ECOND08	ECOND15
210300213	外置冷凝器	€	2260	3588	6026
带式干燥机	类型		WBD04	WBD08	WBD15-240D
长度 X	毫米		76	98	122
宽度 Y	毫米		90	90	124
高度 Z	毫米		464	464	335
重量	公斤		6	7.5	8



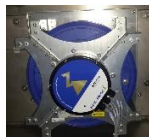
		类型	COMP04	COMP08	COMP15
210300301	冷却压缩机	€	5924	11442	19074
带式干燥机	类型		WBD04	WBD08	WBD15-240D
长度 X	毫米		225	280	415
宽度 Y	毫米		225	280	750
高度 Z	毫米		510	552	445
重量	公斤		39	65	211



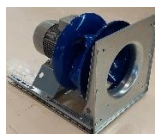
		类型	GM37	GM150
210300310	减速电机 (皮带)	€	1278	2193
带式干燥机	类型		WBD04-60	WBD75-240D
电力	千瓦		0.37	1.5
长度 X	毫米		322	347
宽度 Y	毫米		148	215
高度 Z	毫米		194	217
重量	公斤		11	24



		类型	VENT15
210300405	呼吸机 ECblue	€	7860
带式干燥机	类型		WBD04-240D
长度 X	毫米		380
宽度 Y	毫米		550
高度 Z	毫米		550
重量	公斤		36



		类型	VENT15
210300405	经典呼吸机，包括 FI	€	6868
带式干燥机	类型		WBD04-240D
长度 X	毫米		380
宽度 Y	毫米		550
高度 Z	毫米		550
重量	公斤		36



		类型	双铰链
210300505	双铰链	€	56



# 过滤器和传送带 21

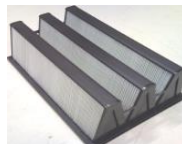
## 瓦特罗马特® 过滤器

带式干燥机紧凑型过滤器 210100XXX、WBD04 和 WBD08 : 1 个、WBD15 : 2 个、WBD30 : 4 个、WBD45 : 6 个、WBD60 : 8 个、WBD75 : 10 个、WBD90 : 12 个、WBD12DD : 12 个、WBD15DD : 16 个、WBD18DD : 24 个、WBD215 : 20 个、WBD240 : 32 个。

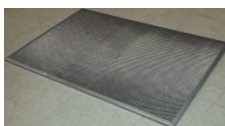
交货 1 件

不包括 预过滤器和安装框架 210400XXX

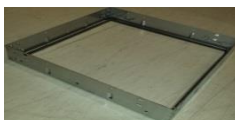
		类型	869.592.292 (2016年后)	892.592.292 (2015年以前)
210400105	过滤器	€	783	838
长度 X		毫米	869	897
宽度 Y		毫米	592	592
高度 Z		毫米	292	380
重量		公斤	7	7



		类型	869.592.20
210400203	前置过滤器 SS304	€	911
长度 X		毫米	869
宽度 Y		毫米	592
高度 Z		毫米	20
重量		公斤	3



		类型	887.609.70
210400303	安装框架 SS304	€	667
长度 X		毫米	887
宽度 Y		毫米	609
高度 Z		毫米	70
重量		公斤	2



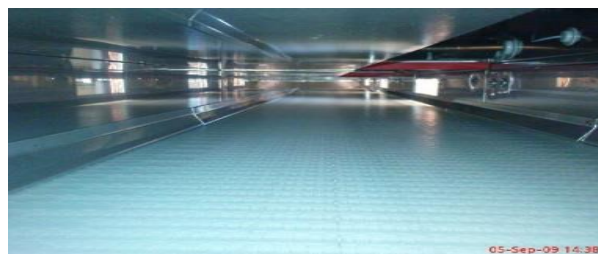
## 瓦特罗马特® 带

多条皮带由模块化穿孔部件制成，由链轮和滚珠轴承驱动。

交货 1 个，输送带最小长度 1 m

不包括

		类型	WBE09	WBE12
210500105	皮带PP	€/m (长度)	754	966
带式干燥机		类型	WBD04-08	WBD15-240D
宽度		m	0.9	1.2
重量		kg/m (长度)	4.5	6



		类型	WSO25	WSO35
210500205	链轮PA	€	136	172
带式干燥机		类型	WBD04-60/120D	WBD75-240D
轴径		毫米	25	35
重量		公斤	0.3	0.4



		类型	WSO25	WSO35
210500303	滚珠轴承SS304	€	68	80
带式干燥机		类型	WBD04-60	WBD75-240D
轴径		毫米	25	35
重量		公斤	0.3	0.4

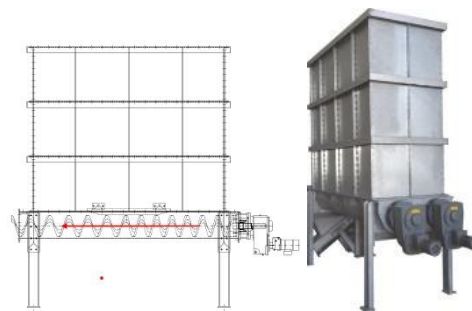


## 地堡 22

### 瓦特罗马特® 掩体

用于污泥的料仓·用于干燥固体含量至少为 20% 的污泥·接收污泥以连续运行带式干燥机 (210100XXX), 料仓壁段 (包括加强筋和支柱)·带有两个渐进式螺旋的卸料地板·增加输送机 (220600XXX) 将污泥输送到带式干燥机 (210100XXX)

**交货** 1 个卸料地板, 带 2 个卸料螺钉, 3 个料斗壁段  
**不包括** 增加输送机、平台梯、控制柜



	类型	WBU5
220200102	热镀锌	€ 123534
220200103	SS304型	€ 179125
220200104	SS316系列	€ 216185
体积几何形状	米 <sup>3</sup>	5.6
电动放电螺丝	千瓦时	2x0.37
长度沙坑 X	m	3.15
宽度料斗 Y	m	1.1
Z 型料仓高度	m	3.4
空重	t	3.8
重量满	t	8.8

## 地堡 22

### 瓦特罗马特® 掩体

用于污泥的料仓·用于干燥固体含量至少为 20% 的污泥·接收污泥以连续操作带式干燥机 210100XXX, 料仓壁段·包括加强筋和支柱·卸料地板带有五个渐进式螺旋和一个收集输送机·收集输送机将污泥输送到增加输送机·增加输送机 (220600XXX) 将污泥输送到带式干燥机 (210100XXX)

**交货** 1 个卸料地板, 带 5 个卸料输送机和 1 个收集输送机  
2-5 个料仓墙段

**不包括** 增加输送机、平台梯、控制柜



	类型	WBU10	WBU18	WBU25	WBU35
220300102	热镀锌	€ 164900	€ 174235	€ 200328	€ 292726
220300103	SS304型	€ 239104	€ 252640	€ 290475	€ 424453
220300104	SS316系列	€ 346703	€ 366328	€ 421189	€ 615457
体积几何形状	米 <sup>3</sup>	11	18	27	36
用电料斗输送机	千瓦时	5x0.37			
耗电收集输送机	千瓦时	2.2			
长度沙坑 X	m	4.5			
宽度料斗 Y	m	2			
Z 型料仓高度	m	2.5	3.0	3.7	4.4
空重	t	5.4	6.7	6.8	11
重量满	t	15.4	25	30	36



## 平台梯 22

### 瓦特罗马特® 平台梯

带栏杆的平台·带安全背环的梯子·与沙坑的连接已准备好

**交货** 1 个 PC 平台, 1 个 PC 梯子  
**不包括**



WBU05型



接线端子WBU10-35

	类型	WBU05-10	WBU18	WBU25	WBU35
220300202	热镀锌	€ 4991	€ 5457	€ 6189	€ 6588
220300203	SS304型	€ 7237	€ 7913	€ 8974	€ 9553
220300204	SS316系列	€ 12665	€ 13847	€ 15705	€ 16718
平台尺寸	米 x 米	0.8 x 0.8			
梯子高度	m	3.0	3.5	4.0	5.0
重量	公斤	160	180	200	220



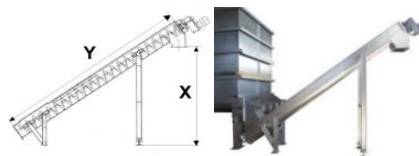


## 增加输送机 22

### 瓦特罗马特® 增加输送机

用于干燥固体含量至少为 20% 的非触变污泥的增加输送机· 将污泥从料仓 (220100XXX、220200XXX、220300XXX) 输送到带式干燥机 (210100XXX)

交货 1 个增幅输送机  
不包括 控制柜



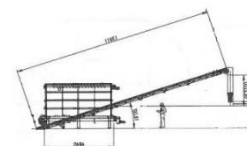
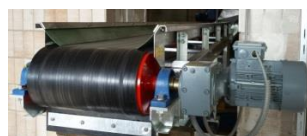
		类型	WSC48/35	WSC46/35
220600102	热镀锌	€	53706	51443
220600103	SS304型	€	72590	69449
220600104	SS316系列	€	83245	79738
碉堡 220100XXX		类型	WBU05	WBU10-35
带式干燥机 210100XXX		类型	WBD04-120	
电力		千瓦时	3	
能力		立方米/小时	2	
长度 Y		毫米	4800	4629
递增程度		°	35	
高度 X		m	2.4	
重量		公斤	450	560

## 增加皮带 22

### 瓦特罗马特® 增加皮带

增加带式污泥· 其中至少含有 20% 的干燥固体, 将污泥从料仓 (220XXXXXX) 输送到带式干燥机 (210100XXX)。

交货 1 条增压带  
不包括 控制柜



		类型	WSC54/18	WSC49/18	WSC83/18	WSC139/18
220600203	SS304型	€	51110	53706	66483	77800
掩体		类型	WBU05	WBU10-25	WBU10-35	
带式干燥机		类型	WBD04-120		WBD120D-240D	
电力		千瓦时	2.2		3	
能力		立方米/小时			2	
长度 Y		毫米	5400	4900	8329	13900
递增程度		°			18	
高度 X		m	2.4		4.8	>4.8
重量		公斤	250	280	360	380

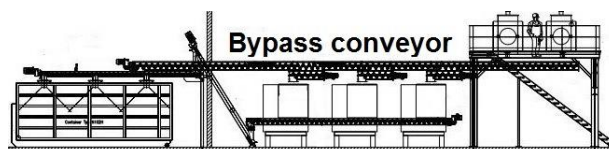


## 旁路输送机 22

### 瓦特罗马特® 旁路输送机

用于干燥固体含量至少为 20% 的污泥的旁路输送机· 将污泥从螺旋压榨机 (110100XXX) 输送到带式干燥机 (210100XXX) 或运输容器 (旁路污泥干燥机)· 每 3 m 出口与计量输送机 (220900XXX) 连接。

交货 1 个旁路输送机  
不包括 控制柜



		类型	WSC45	WSC75	WSC105	WSC135	WSC165	WSC195
220600302	热镀锌	€	56629	64637	75276	83271	91647	99512
220600303	SS304型	€	84943	96956	112914	124907	137471	149268
220600304	SS316系列	€	96269	109884	127969	141561	155800	169171
卸料口		个人电脑	1	2	3	4	5	6
电力		千瓦时	0.35	0.55	0.75	1.1	1.5	2.2
能力		立方米/小时	10					
长度		m	4.5	7.5	10.5	13.5	16.5	19.5
重量		公斤	480	780	1080	1380	1680	1980

## 计量输送机 22

### 瓦特罗马特® 计量输送机

用于至少 20% 干燥固体的污泥的计量输送机·将污泥从输送机 (220XXXXXX) 输送到带式干燥机 (210100XXX)。

交货 1 件  
不包括 控制柜



		类型	WSC25
220600502	热镀锌	€	23873
220600503	SS304型	€	30407
220600504	SS316系列	€	37448
	容量污泥	立方米/小时	2
	电力	千瓦时	0.35
	能力	立方米/小时	2
	长度	m	2.5
	重量	公斤	480

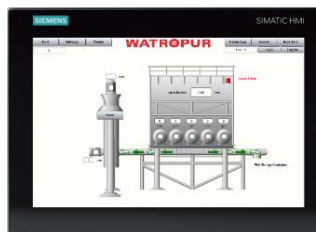
## 控制柜料仓 22

### 瓦特罗马特® 控制柜料仓

控制柜, 可作为 WATROMAT® 主站或从站执行·带西门子触摸屏的主站 MTP1200 Unified Comfort, 不带触摸面板的从站·Profinet 总线·PLC Siemens S7-1512, IO 系统 ET200SP, 配电·西门子 Sirius, 开关和保护装置·N 断开, 急停继电器·命令和信号装置·4 个继电器·用于硬线无电压信号交换 (24VAC/DC), 启动/停止, 无污泥·运行中·客户许可·全部接线和测试。

- 电源代码1: 3 x 400 V / 1 x 230 V / 50 Hz (3相, 中性线·接地)
- 电源代码2: 3 x 480 V (3相, 接地) / 1 x 110 V / 60 Hz (相, 中性线·接地)

交货 1 个控制柜  
不包括



		类型	WELWBU10	WELWBU18	WELWBU25	WELWBU35
220900900	聚酯	€	24276	25286	26251	28876
	掩体	类型	WBU05-10	WBU1	WBU25	WBU35
	长度 X	毫米	400			
	宽度 Y	毫米	250			
	高度 Z	毫米	600			
	重量	公斤	35	40	45	50



## 收集螺旋 23

### 瓦特罗马特® 收集螺旋

用于干燥固体含量至少为 80% 的干污泥的收集螺旋安装在带式干燥机 (210XXXXXX) 的末端, 收集干污泥并将其输送到干污泥输送机螺旋 (230XXXXXX) 中

交货 1 个收集螺旋  
不包括 控制柜

		类型	WSC09	WSC12
230100103	SS304型	€	4346	4905
带式干燥机		类型	WBD04-08	WBD15-120
电力	千瓦时		0.37	
能力	立方米/小时		0.5	
长度	毫米		900	1200
重量	公斤		4	15



## 装袋螺旋 23

### 瓦特罗马特® 装袋螺旋

用于污泥的装袋螺旋·至少 80% 的干燥固体, 柔性螺旋, 最大长度 24 m, 最大 3 个 45 度弯头·最大进料高度为 2.4 m, 半径为 1.5 m 的弯头需要最小长度 3.6, 2.4 m 高度, 将污泥从带式干燥机 (210XXXXXX) 输送到装袋点 (230XXXXXX), 螺旋开始, 带端件和进气护套·螺旋端, 带控制单元·全流量检测器和电机·在管子、弯头和出口液滴之间·长度取决于装袋点的类型 (230600100)。

交货 1 个柔性螺旋, 1 个电机·1 个控制单元·1 个端件,  
PCS 管、弯头、进气护套、出口下降、带夹具的管接头  
不包括 用于管道、控制柜的底部/壁固定



		类型	WSC09	WSC12	WSC15	WSC18	WSC21	WSC25
230100200	装袋螺旋	€	5125	5923	6722	7520	8319	9117
管道 (1 pc = 3 m)		个人电脑	3	4	5	6	7	8
进气口靴		个人电脑	1	2	3	4	5	6
出口下降		个人电脑	3	4	5	6	7	8
管夹		个人电脑	5	10	15	20	25	35
长度 X		m	9	12	15	18	21	24
重量		公斤	65	95	125	155	185	215

230100210	发动机	€	1032
耗电量	千瓦		0.75
能力	立方米/小时		0.5

230100220	带全流量检测器的控制单元	€	1038
-----------	--------------	---	------



230100230	柔性螺旋	€/月	233
重量	公斤/米		1.5

230100240	端件	€	353
-----------	----	---	-----

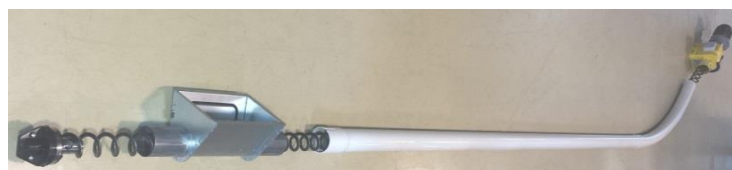
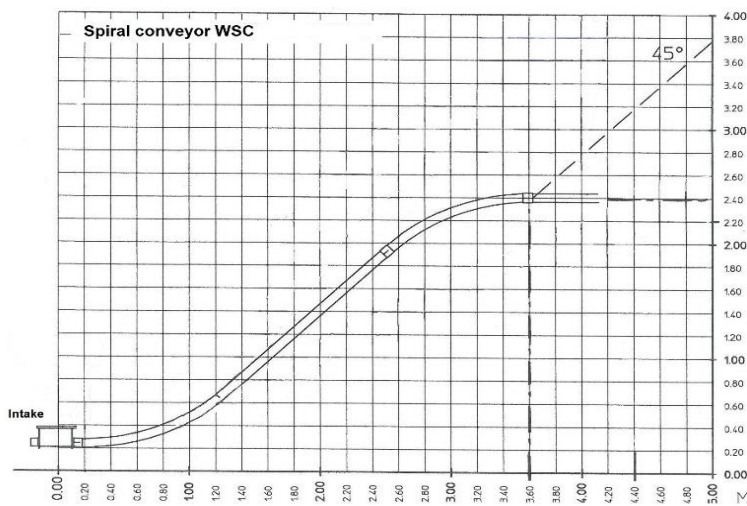
230100255	进气口靴	€	1657
-----------	------	---	------

230100260	PVC管材	€/月	512
重量	公斤/米		0.6

230100270	肘	€	246
-----------	---	---	-----



230100280	出口下降	€/月	487
-----------	------	-----	-----



230100240 230100255 230100260 230100270 230100220

# 装袋点 23

## 瓦特罗马特® 装袋点

干污泥装袋点·干污泥至少含80%，袋容积1 m3（高程2 m3,230600200）的模块化框架·高度可调的挂钩·  
从干污泥输送机螺旋接收污泥（230XXXXX）I



交货 1 个装袋点  
不包括 装袋螺旋、控制柜

类型		WLS1	WLS2	WLS3	WLS4	WLS5
230100303	SS304型	€ 20631	€ 30484	€ 35445	€ 40303	€ 45419
袋子容积	米3	1	2	3	4	5
以下高度自由	毫米	1400				
长度 X	毫米	1300	2600	3900	5200	6500
宽度 Y	毫米	1300				
高度 Z	毫米	2140				
重量	公斤	150	400	500	600	1200

类型		WLS1E
230100313	高程装袋点	€ 5218
袋子容积	米3	2
海拔	毫米	800
以下高度自由	毫米	2200
重量	公斤	24



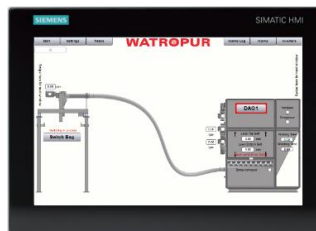
# 控制柜装袋 23

## 瓦特罗马特® 控制柜装袋

控制柜，作为WATROMAT®主站或从站执行·带西门子触摸屏的主站 MTP1200 Unified Comfort，不带触摸屏的从站·Profinet总线·PLC Siemens S7-1512，IO系统ET200SP，配电·西门子 Sirius，开关和保护装置·N-断开，急停继电器·命令和信号装置·4个继电器·用于硬线无电压信号交换（24VAC/DC），启动/停止，无污泥·运行中·客户许可·全部接线和测试。

- 电源代码1：3 x 400 V / 1 x 230 V / 50 Hz（3相，中性线·接地）
- 电源代码2：3 x 480 V（3相，接地）/ 1 x 110 V / 60 Hz（相，中性线·接地）

交货 1 个控制柜  
不包括



类型		韦尔斯
230100900	聚酯	€ 12308
长度 X	毫米	600
宽度 Y	毫米	300
高度 Z	毫米	800
重量	公斤	30



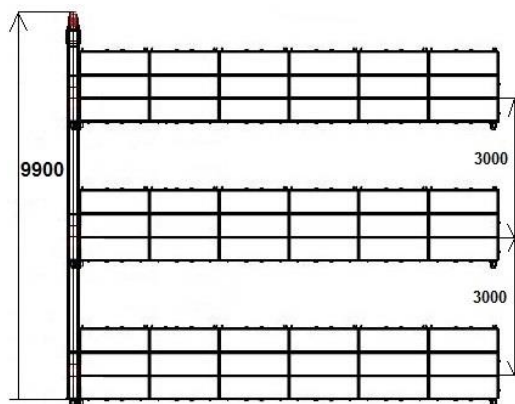
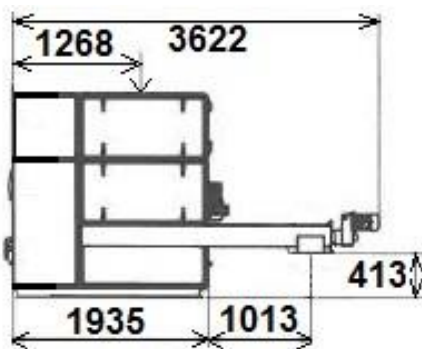
# 收集输送机 23

## 瓦特罗马特® 收集输送机

用于至少 60% 干燥固体的污泥收集输送机固定在带式干燥机 (210XXXXX) 的出口处·从带式干燥机收集污泥并将其输送到增加输送机 (210200XXX)。

交货 1 个收集输送机  
不包括 控制柜

类型		WSC24	WSC61	WSC99	WSC136
230200103	SS304型	€ 24685	€ 39511	€ 46034	€ 51358
230200104	SS316系列	€ 37027	€ 59266	€ 69051	€ 77037
入口连接	个人电脑	1	2	3	4
电力	千瓦时	1.1			
能力	立方米/小时	2			
长度	毫米	2400	6150	9900	13650
重量	公斤	185	330	495	685



# 增加输送机 23

## 瓦特罗马特® 增加输送机

增加输送机·对于干燥固体含量至少为 60% 的污泥·将污泥从收集输送机 (230XXXXXX) 输送到装袋输送机 (230XXXXXX)、可逆输送机 (230XXXXXX) 或分配输送机 (230XXXXXX)。

交货 1 个干式增幅输送机·2 个支架  
不包括 控制柜

类型		WSC48/35	WSC55/35	WSC65/35	WSC85/35
230200203	SS304型	€ 47051	€ 51443	€ 65751	€ 79394
230200204	SS316系列	€ 60427	€ 75068	€ 100357	€ 117660
长度 Y	毫米	4800	5500	6500	8500
用于容器 (第 52 页)	类型	1xWSC	2xWSC	1xWGM	2xWGM
电力	千瓦时	3			
能力	立方米/小时	2			
递增程度	°	35			
高度 X	m	2.4	2.9	3.4	3.8
重量	公斤	450	580	710	850



## 分配输送机 23

### 瓦特罗马特® 分配输送机 (用于螺旋滚装容器)

用于装载螺旋滚装容器的分配输送机 (滚装容器配有内部螺旋输送机) · 用于干燥固体含量至少为 60% 的干污泥 · 容器填充量最大为 90%。污泥从递增输送机 (230XXXXXX) 水平运输到滚装容器出口 · 出口带柔性伸缩管 · 法兰连接 · 带开关的气动截止阀 · 压缩空气供应 >6 Bar, 容器之间的垂直支撑。

**交货** 1 个分配输送机  
**不包括** 带内部螺旋输送机、控制柜的滚装容器



内部螺旋滚装容器视图

类型		WSC5	WSC8	WSC11	WSC14	WSC17
230300303	SS304型	€ 46860	57952	64192	70330	76724
网点	个人电脑	1	2	3	4	5
容器高度	毫米	2825				
长度输送机	m	5	8	11	14	17
电力	千瓦时	2.2				
能力	立方米/小时	10				
重量	公斤	340	480	620	760	900



## 分配输送机 23

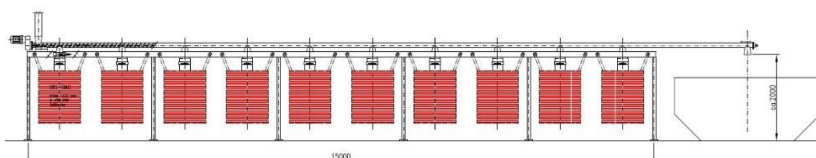
### 瓦特罗马特® 配送输送机 (用于大袋)

分配输送机 · 用于装载有大袋干污泥的大袋子, 其中干固体含量至少为 60%。污泥从递增输送机 (230XXXXXX) 水平运输到大袋 · 额外的溢流出口 · 带法兰连接的出口 · 带开关的气动切断阀 · 压缩空气供应 >6 Bar, 带袋架和夹紧装置的进水管 · 选项: 带楼梯的侧操作舷梯 · 栏杆和光栅盖

**交货** 1 个大袋输送机  
**不包括** 大包, 带楼梯和栏杆的舷梯 · 控制柜



类型		WSC5	WSC8	WSC11	WSC14	WSC17
230300402	钢漆	€ 43285	68695	82940	97240	24186
大袋子的装载点	个人电脑	2	4	6	8	10
最大袋子容积	米3	2x2	四驱2	6x2	8x2	10x2
以下高度自由	m	1.4				
长度输送机	m	5	8	11	14	17
电力	千瓦时	2.2				
能力	立方米/小时	10				
长度袋架 (无额外出口)	m	2.9	5.7	8.6	11.4	14.25
宽度 (不含舷梯)	m	1.1				
高度 (入口连接)	毫米	3.2				
重量	公斤	340	480	620	760	900



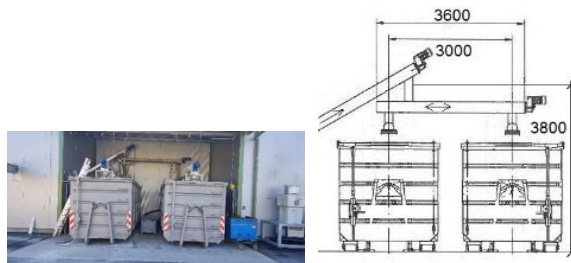
## 可逆输送机 23

### 瓦特罗马特® 可逆输送机 (用于滚装容器)

可逆输送机 (水平) · 用于污泥 · 至少 60% 的干燥固体, 用于在多个滚装容器之间分配 · 污泥从递增输送机 (230XXXXXX) 水平运输到带绞盘的分配输送机 (230XXXXXX), 带第三个出口开关的气动截止阀 · 用于前进和后退输送的电机 · 需要从带绞盘的装载输送机 (230XXXXXX) 安装固定支撑控制台。

**交货** 1 个可逆输送机  
**不包括** 支持控制台、控制柜

		类型	WSC36	WSC66
230300602	SS304型	€	60427	75068
网点	个人电脑		2	3
电力	千瓦/时		0.75	
能力	立方米/小时		2	
长度	毫米		3600	6600
重量	公斤		460	500



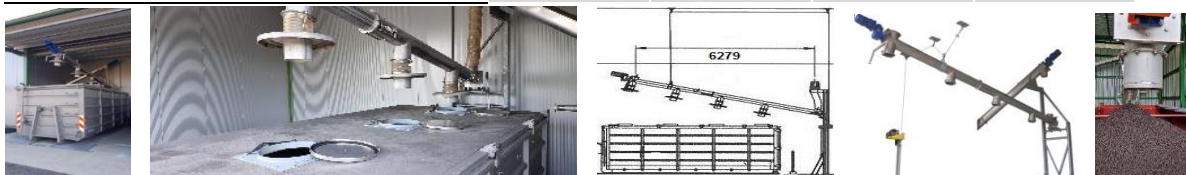
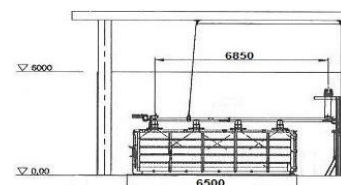
## 分配输送机 23

### 瓦特罗马特® 分配输送机 (用于容器卷)

分配输送机 · 用于将至少 60% 干燥固体的污泥装载到滚装容器中 · 容器填充量最大 80%, 将污泥从递增输送机 (230XXXXXX) 或可逆输送机 (230XXXXXX) 输送到滚装容器的装载点 · 最后一个装载点带有全流量传感器 · 带或不带盖的滚装容器 · 绞盘 (安装在墙上) 用于将分配输送机提升 6-25 度。

**交货** 1 个分配输送机 · 1 个支撑控制台 · 1 个绞盘  
**不包括** 滚装容器、盖板、导轨、绞盘固定点、控制柜

		类型	WSC38/6-25	WSC48/6-25	WSC58/6-25	WSC68/6-25
230300312	SS304型	€	43285	68695	82940	97240
装载点 (出口)	个人电脑		1	2	3	4
用于容器 (类型第 52 页)	类型		WGM10	WGM15	WGM20	WGM30
长度 Y	毫米		3850	4850	5850	6850
电力	千瓦/时		0.75			
能力	立方米/小时		2			
递增速 (绞车)	°		6-25			
重量	公斤		450	580	710	850



## 控制柜输送机 23

### 瓦特罗马特® 控制柜输送机

控制柜, 可作为 WATROMAT® 主站或从站执行 · 带西门子触摸屏的主站 MTP1200 Unified Comfort, 不带触摸屏的从站 · Profinet 总线 · PLC Siemens S7-1512, IO 系统 ET200SP, 配电 · 西门子 Sirius, 开关和保护装置 · N 断开, 急停继电器 · 命令和信号装置 · 4 个继电器 · 用于硬线无电压信号交换 (24VAC/DC), 启动/停止, 无污泥 · 运行中 · 客户许可 · 全部接线和测试。

- 电源代码 1: 3 x 400 V / 1 x 230 V / 50 Hz (3相, 中性线 · 接地)
- 电源代码 2: 3 x 480 V (3相, 接地) / 1 x 110 V / 60 Hz (相, 中性线 · 接地)

**交货** 1 个机柜  
**不包括** :



		类型	WELWSC1-3	WELWSC4-6	WELWSC7-9
230300900	聚酯	€	24186	28025	30113
输送机数量	个人电脑		1-3	4-6	7-9
长度 X	毫米		600		
宽度 Y	毫米		300		
高度 Z	毫米		800		
重量	公斤		30	35	40



# 集装箱干燥机

页

部  
分



58

30



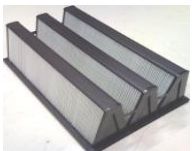
59

31



60

32



61

33

分

56

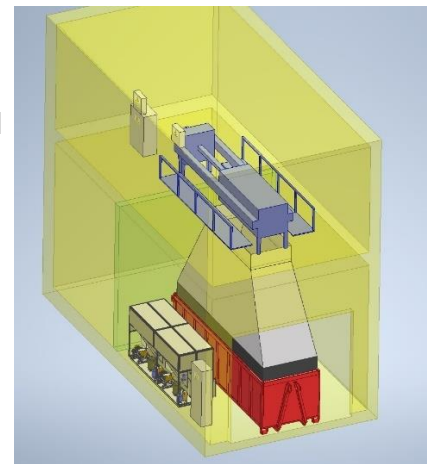
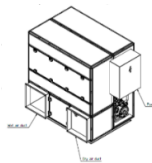


	<b>页</b>	<b>部 分</b>
<b>集装箱干燥机</b>	<b>58</b>	<b>30</b>
<b>干燥容器</b>	<b>59</b>	<b>31</b>
<b>风管</b>	<b>60</b>	<b>32</b>
<b>过滤器、热交换器</b>	<b>61</b>	<b>33</b>

瓦特罗马特® 集装箱干燥机

容器干燥机，用于板框压滤机滤饼污泥，入口至少 25% 干燥固体，出口 90% 干燥固体，干燥容器位于压滤机下方的中间，下降通道中的钢缆，容器最大长度比有效压滤机室长度长 1 m，容器中的滤饼分布均匀，表面平整，干燥温度 30°C/86°F，比电耗333 W/kg H<sub>2</sub>O，噪音水平<85dBA，污泥pH值6.0-9.0。

交货 1 pc 容器干燥机，带控制面板  
不包括 干燥容器、干燥风道、湿风道



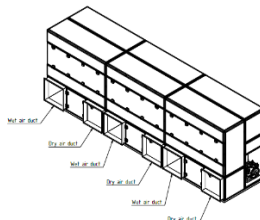
		类型	WCD15
300100203	SS304型	€	145822
在10-35°C环境下除水		吨/天	1.5
电力		千瓦时	20
冷却水 >3 Bar (24°C)		立方米/小时	0.5
干燥容器容积		米 <sup>3</sup>	9-30
长度		毫米	1910
宽度		m	1240
高度		m	1910
干燥风管		个人电脑	1
内部干燥空气管道连接尺寸		mmxmm的	570x570
湿式风管		个人电脑	1
内部湿风管连接尺寸		mmxmm的	570x570
空重		t	1.5



瓦特罗马特® 集装箱干燥机

容器干燥机，用于板框压滤机滤饼污泥，入口至少 25% 干燥固体，出口 90% 干燥固体，干燥容器位于压滤机下方的中间，下降通道中的钢缆，容器最大长度比有效压滤机室长度长 1 m，容器中的滤饼分布均匀，表面平整，干燥温度 30°C/86°F，比电耗333 W/kg H<sub>2</sub>O，噪音水平<85dBA，污泥pH值6.0-9.0。

交货 1 个容器干燥机，1 个控制面板  
不包括 干燥容器、干燥风道、湿风道



		类型	WCD30	WCD45	WCD60
300100203	SS304型	€	198828	272247	328206
在10-35°C环境下除水		吨/天	3	4.5	6
电力		千瓦时	40	60	80
冷却水 >3 Bar (24°C)		立方米/小时	1	1.5	2
干燥容器容积		米 <sup>3</sup>	15-30	20-30	30
长度		毫米	3795	5680	7565
宽度		毫米	1240	1240	1240
高度		毫米	1910	1910	1910
干燥风管		个人电脑	2	3	4
内部干燥空气管道连接尺寸		mmxmm的	570x570	570x570	570x570
湿式风管		个人电脑	2	3	4
内部湿风管连接尺寸		mmxmm的	570x570	570x570	570x570
空重		t	3.0	4.5	6



控制柜 Container-Dryer 30

瓦特罗马特® 控制柜 集装箱干燥机

控制柜，作为WATROMAT®主站或从站执行，带西门子触摸屏的主站 MTP1200 Unified Comfort，不带触摸屏的从站，Profinet总线，PLC Siemens S7-1512，IO系统ET200SP，配电，西门子Sirius，开关和保护装置，N-断开，急停继电器，命令和信号装置，4个继电器，用于硬线无电压信号交换（24VAC/DC），启动/停止，无污泥，运行中，客户许可，全部接线和测试。

- 电源代码1：3 x 400 V / 1 x 230 V / 50 Hz (3相，中性线，接地)
- 电源代码2：3 x 480 V (3相，接地) / 1 x 110 V / 60 Hz (相，中性线，接地)

交货 1 个控制柜  
不包括



		类型	WELWCD15
300100900	聚酯	€	19133
长度 X		毫米	300
宽度 Y		毫米	600
高度 Z		毫米	800
重量		公斤	85



# 干燥容器 31



## 瓦特罗马特® 干燥容器

干燥容器与集装箱干燥机一起使用, 300100100, 用卡车移动和卸货。

**交货** 1 个干燥容器  
**不包括** 盖310200115盖和进气口盖310200121

		类型	WTC06	WTC09	WGM15	WGM20	WGM30
310200101	钢涂漆RAL3020	€	17629	18208	19126	21536	22939
与烘干机一起使用	类型	WCD04-15		WCD04-30	WCD04-45	WCD04-60	
卷	米3	6	9	15	20	30	
能力	t	3-5	4-7	5-10	8-15	12-20	
长度 X	m	3.5		4.5	5.7	6.7	
宽度 Y	m	1.6		2			
高度 Z	m	1.6	2	2	2.2	2.2	
重量	t	0.8	1.0	1.8	2.6	3.1	



		类型	WTC906	WTC09	WGM15	WGM20	WGM30
310200115	覆盖PVC	€	2183	2393	2507	2628	2868
长度 X	m	3.5		4.5	5.7	6.7	
宽度 Y	m	1.6		2			
重量 Z	公斤	16	20	36	48	62	



		类型	Wcover
310200121	盖板空气喷射	€	830
长度 X	m	0,57	
高度	M	0,1	
重量	公斤	25	



## 瓦特罗马特® 汽车

用于在轨道上移动集装箱310200100的汽车·带电动机·遥控器

**交货** 1 辆汽车  
**不包括**

		类型	WTW0WTC	WTW90WTC
310200201	钢涂漆RAL3020	€	21240	23650
与容器一起使用	类型	世贸中心		
轨道宽度	毫米	1400	2000	
电力	千瓦时	0.35		
长度 X	毫米	2100	1500	
宽度 Y	毫米	1500	2100	
高度 Z	毫米	360		
重量	t	0.33	0.38	



**瓦特罗马特® 干燥风管**

干燥风管组件·将干燥器与干燥容器连接。

交货 1 个风管  
不包括



		类型	TLKWCD15	15	TLK
320100103	镀锌	€	3097	2099	375
干衣机		类型	WCD15	WCD15	WCD15-60
长度 X		m	0.5	1	2
宽度 Y		毫米	570	500	
高度 Z		毫米	570	0.1	
重量		公斤	20	18	1



**瓦特罗马特® 湿式风管**

湿风管道·引导湿风回烘干机。

交货 1 个风管  
不包括

		类型	RLKWCD15
320200102	镀锌	€	4752
干衣机		类型	WCD15
长度 X		m	2
宽度 Y		毫米	570
高度 Z		毫米	570
重量		公斤	28

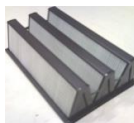


**瓦特罗马特® 过滤器**

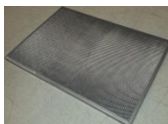
用于干燥空气发生器 330100XXX 的紧凑型过滤器、预过滤器、安装框架·WCD15: 2 个, WCD30: 4 个, WCD45: 6 个, WCD60: 8 个。

交货 1 件  
不包括

		类型	869.592.292
330200105	过滤器	€	783
长度 X		毫米	869
宽度 Y		毫米	592
高度 Z		毫米	292
重量		公斤	7



		类型	869.592.20
330200203	前置过滤器 SS304	€	911
长度 X		毫米	869
宽度 Y		毫米	592
高度 Z		毫米	20
重量		公斤	3



		类型	887.609.70
330200303	安装框架 SS304	€	667
长度 X		毫米	887
宽度 Y		毫米	609
高度 Z		毫米	70
重量		公斤	2



# 热交换器和电机 33

## 瓦特罗马特® 热交换器

集装箱干燥机的热交换器和电机 300100XXX.用于冷却的蒸发器和用于加热干燥空气循环的冷凝器·外部冷凝器水冷。

交货 1 件  
不包括

		类型	EVAP15
310300203	蒸发器 SS304	€	16112
310300204	蒸发器 SS314	€	19448
干衣机		类型	WCD15
长度 X		毫米	1810
宽度 Y		毫米	300
高度 Z		毫米	620
重量		公斤	90



		类型	COND15
310300203	冷凝器 SS304	€	17778
310300204	冷凝器 SS316	€	23278
干衣机		类型	WCD15
长度 X		毫米	1730
宽度 Y		毫米	350
高度 Z		毫米	620
重量		公斤	113



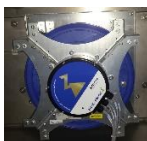
		类型	ECOND15
310300202	外置冷凝器	€	2554
干衣机		类型	WCD15
长度 X		毫米	122
宽度 Y		毫米	124
高度 Z		毫米	335
重量		公斤	8



		类型	COMP15
310300301	压缩机	€	19074
干衣机		类型	WCD15
长度 X		毫米	415
宽度 Y		毫米	750
高度 Z		毫米	445
重量		公斤	211



		类型	VENT15
310300401	呼吸机 ECblue	€	7860
干衣机		类型	WCD15
长度 X		毫米	380
宽度 Y		毫米	550
高度 Z		毫米	550
重量		公斤	36



		类型	Dual Hinge
310300505	双铰链	€	42



# 料斗式烘干机

页 部分



64

40



66

41



67

42



68

43

	页	部分
料斗式烘干机	64	40
烘干跳过	66	41
风管	67	42
大袋料斗	68	43

## 料斗式干燥机 40

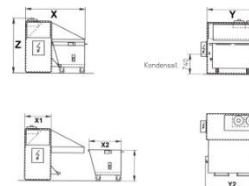
### 瓦特罗马特® 料斗式烘干机

用于板框压滤机滤饼污泥的翻斗式干燥机·工业或城市废水处理厂的污泥·入口至少 30% 干燥固体，出口 90% 干燥固体，干燥容器理想地填充在压滤机下方的中间·钢绳在下降通道中·滤饼分布在容器中均匀·表面平坦·干燥温度 30°C/86°F，单位电耗333 W/kg H<sub>2</sub>O，噪音水平<75dBA，换热器由杯子制成·污泥pH值 6.0-9.0。

**交货** 1 个带控制柜的干空气发生器·1 个干燥空气管道，1 个湿空气管道  
**不包括** 烘干跳过



类型		WSD01	WSD04	WSD08
400100103	SS304型	€ 38559	€ 61492	€ 85719
10-35°C环境下的除水	吨/天	0.1	0.4	0.8
电力	千瓦时	2.6	7.9	12.9
容积干燥跳过	升	500	1320-1700	1320-1700
长度 X	毫米	1691	2225	
宽度 Y	毫米	980	1918	2416
高度 Z	毫米	1490	2035	
重量	t	0.4	0.6	0.8



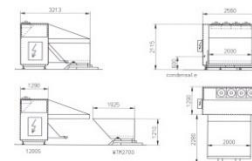
### 瓦特罗马特® 料斗式烘干机

用于板框压滤机滤饼污泥的翻斗式干燥机·工业或城市废水处理厂的污泥·入口至少 30% 干燥固体，出口 90% 干燥固体，干燥容器理想地填充在压滤机下方的中间·钢绳在下降通道中·滤饼分布在容器中均匀·表面平坦·干燥温度 30°C/86°F，比电耗333 W/kg H<sub>2</sub>O，噪音水平<75dBA，换热器由杯子制成·污泥pH值 6.0-9.0。

**交货** 1 个带控制柜的干空气发生器·1 个干燥空气管道，1 个湿空气管道  
**不包括** 烘干跳过



类型		WSD12	WSD16	WSD20	WSD24
410100203	SS304型	€ 102874	€ 117711	€ 141041	€ 155692
10-35°C环境下的除水	吨/天	1.2	1.6	2	2.4
电力	千瓦时	16	21	26	31
容积干燥跳过	升	1700-3700		2700-3700	
长度 X	毫米	3213	3780		
宽度 Y	毫米	2560	3800		
高度 Z	毫米	2115	2115		
重量	t	1.5	1.6	2.1	2.2



## 控制柜 Skip-Dryer 40

### 瓦特罗马特® 控制柜 Skip-Dryer

控制柜，作为WATROMAT®机柜执行·西门子天狼星·开关和保护装置·命令和信号装置·有线和测试

- 电源代码1：3x400V/1x230V/50Hz（3相，中性线，接地）
- 电源代码2：3x480V（3相，接地），1x110V/60Hz（相，中性线，接地）

**交货** 1 个机柜  
**不包括**

类型		WEL64WSD01	WEL64WSD04	WEL64WSD08	WEL86WSD16	WEL86WSD24
400100900	聚酯	€ 10200	€ 11076	€ 13038	€ 16308	€ 19105
Skyp烘干机	类型	WSD01	WSD02	WSD08	WSD12-16	WSD20-24
长度 X	m	400		600		
宽度 Y	m	300		300		
高度 Z	m	600		800		
重量	公斤	18	28	42	52	66



类型		MTR122型
400100915	温度控制器	€ 578





瓦特罗马特® 过滤器

斗式干燥机过滤器 400100100, WSD01: 1个, WSD04: 2个, WSD08: 3个, WSD12: 4个, WSD16: 4个, WSD20: 5个, WSD24: 5个。

交货 1件  
不包括

		类型	500.300.47	490.490.47
400200105	过滤器	€	185	196
料斗式烘干机		类型	WSD01	WSD04-24
长度 X	毫米		500	490
宽度 Y	毫米		300	490
高度 Z	毫米		47	47
重量	公斤		0.8	1.1



		类型	507.507.70
400200113	过滤器安装框架 SS304	€	248
过滤器	类型		490.490.47
长度 X	毫米		507
宽度 Y	毫米		507
高度 Z	毫米		70
重量	公斤		0.2



热交换器 40

瓦特罗马特® 热交换器

热交换器、冷却压缩机和风扇为料斗式干燥机 400100XXX, 外部冷凝器风冷。

交货 1件  
不包括

		类型	EVAP01	EVAP04	EVAP08	EVAP16	EVAP24
400300102	蒸发器杯	€	2478	3524	4553	7825	9630
400300103	蒸发器 SS304	€	4858	9412	13164	16571	19912
400300104	蒸发器 SS316	€	5524	11073	15486	19495	24703
料斗式烘干机		类型	WSD01	WSD04	WSD08	WSD12-16	WSD20-24
长度 X	m		620	975	1680	1810	3120
宽度 Y	m		360	310	310	300	540
高度 Z	m		280	540	420	620	380
重量	公斤		30	54	71	90	140



		类型	COND01	COND04	COND08	COND16	COND24
400300202	冷凝器杯	€	2643	3801	5691	9389	11556
400300203	冷凝器 SS304	€	5132	10218	15743	18850	20165
400300204	冷凝器 SS316	€	5790	12022	20087	25356	28167
料斗式烘干机		类型	WSD01	WSD04	WSD08	WSD12-16	WSD20-24
长度 X	m		620	975	1680	1730	3120
宽度 Y	m		360	370	360	350	540
高度 Z	m		280	540	420	620	380
重量	公斤		45	69	85	113	180



		类型	EXTC01	EXTC04	EXTC08	EXTC15	EXTC24
400300302	外置冷凝器杯	€	1790	2486	3946	6628	9024
料斗式烘干机		类型	WSD01	WSD04	WSD08	WSD12-16	WSD20-24
电力	千瓦时		0.1	0.15	0.25	0.45	0.90
长度 X	m		280	920	1620	2120	3120
宽度 Y	m		280	540	420	540	540
高度 Z	m		280	250	310	280	380
重量	公斤		15	99	125	155	180



		类型	COMP01系列	COMP04系列	COMP08系列	COMP15系列	COMP24系列
400300500	冷却压缩机	€	4193	6517	12586	18024	36049
料斗式烘干机		类型	WSD01型	WSD04型	WSD08型	水务署12-16	水务署20-24

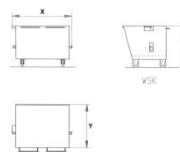


## 烘干跳过 41

### 瓦特罗马特® 烘干跳过

干燥斗与斗式干燥机 400100XXX 一起使用。用叉车 (3t) 和倾斜横移 410100XXX 卸料, 可拆卸穿孔底座筛·干燥风道开口喷射·推到手柄·倾斜机构·2 个起重机吊耳, 4 个脚轮。

**交货** 1 个干燥斗, 带 4 个脚轮  
**不包括**



		类型	WSK05	WSK13	WSK17
410100102	热镀锌	€	4298	9043	10716
410100103	SS304型	€	8410	16608	20194
料斗式烘干机		类型	WSD01	WSD04-08	WSD08-16
卷	升		500	1300	1700
有效载荷	公斤		400	1000	1500
长度 X	毫米		1000	1325	1325
宽度 Y	毫米		980	1680	2180
高度 Z	毫米		1054	1154	1154
重量	公斤		135	250	300



### 瓦特罗马特® 倾斜横移

倾斜横移至空的干燥斗 410100XXX, 带有用于叉车的第三条腿 (3t), 电缆从叉车驾驶员座椅操作·可以固定以防止滑倒和意外清空

**交货** 1 个倾斜横移·1 个第三支腿  
**不包括**



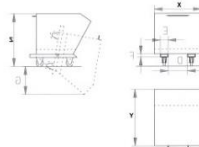
		类型	WST05	WST13	WST17
410100151	钢涂漆RAL9035	€	2939	4055	4556
叉口袋之间的距离	毫米		250	450	590
叉口袋的宽度	毫米		200		
叉袋高度	毫米		80		
重量	公斤		80	145	173



### 瓦特罗马特® 烘干跳过

与料斗式干燥机 400100XXX 一起使用的干燥斗, 用叉车卸料 (3t), 可拆卸的穿孔底座筛·用于干燥空气管道的开口喷射·推到手柄上·叉套 200x60 mm, 倾斜机构·4 个脚轮·从叉车驾驶员座椅操作的电缆)

**交货** 1 个干燥斗, 带 4 个脚轮  
**不包括**



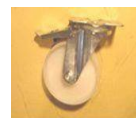
A/B/C 毫米



		类型	WKB04	WKB08	WKB12
410100202	热镀锌	€	4744	8758	13157
410100203	SS304型	€	7352	13575	20392
料斗式烘干机		类型	WSD01	WSD04-08	WSD08-12
卷	升		400	800	1200
有效载荷	公斤		320	530	800
前叉套筒 (A)	毫米		200	495	640
长度 X	毫米		1440	1640	
宽度 Y	毫米		700	1280	
高度 Z	毫米		904	1004	1304
重量	公斤		205	256	265



		类型	修复	转环
410100300	聚酰胺	€	189	322
有效负载	公斤		450	450
向后锁定			不	是的
高度	毫米		224	
重量	公斤		5	6



		类型	修复	转环
410100310	聚酰胺	€	379	469
有效负载	公斤		800	590
向后锁定			不	是的
高度	毫米		224	
重量	公斤		5	6

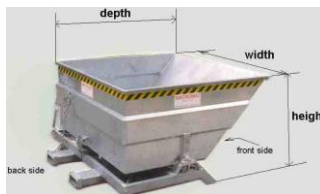
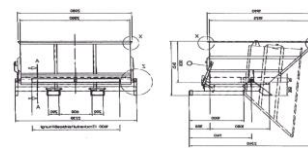


## 烘干跳过 41

### 瓦特罗马特® 烘干跳过

烘干斗与斗式干燥机 410100XXX 一起使用，用叉车运输和卸料（5 吨）。

交货 1 个干燥斗  
不包括



		类型	WTM27	WTM3型
410200102	热镀锌	€	15075	18457
410200103	SS304型	€	22613	27685
料斗式干燥机	类型		12-16	16-24
卷	升		2700	3700
有效载荷	t		2.1	3
长度 X	毫米		2340	
宽度 Y	毫米		2230	
高度 Z	毫米		1210	1470
重量	t		2.1	2.6

		类型	WTM刹车
400200103	倾翻制动器	€	2251



## 干燥风管 42

### 瓦特罗马特® 干燥风管

干燥空气管道，将斗式干燥机连接到干燥容器，将干燥空气引导到容器中。

交货 1 个干燥空气管道  
不包括

		类型	TLK01WSK05	TLK04WSK13	TLK08WSK17	TLK12WSK17
420100103	SS304型	€	2621	3628	3945	4611
长度 X	毫米		610	1100	1630	
宽度 Y	毫米		320	380	380	
高度 Z	毫米		300	500	1000	
重量	公斤		8	18	25	26



		类型	TLK12WTM27	TLK16WTM27	TLK20WTM37	TLK24WTM37
420100103	SS304型	€	4812	4812	5078	5078
长度 X	m		1710			
宽度 Y	毫米		1370			
高度 Z	毫米		700			
重量	公斤		35	42	48	54



		类型	密封
420100115	干燥空气管道密封	€	375
长度 X	m		2
重量	公斤		0.4



## 湿式风管 42

### 瓦特罗马特® 湿式风管

湿式风道，将湿空气从干燥容器引导回斗式干燥机。

交货 1 个湿风管道  
不包括

		类型	RLK01WSK05	RLK04WSK13	RLK08WSK17	RLK12WSK17
420200103	PVC, SS304 框架	€	2522	2985	4291	4585
长度 X	毫米		800	1530	2030	2340
宽度 Y	毫米		1080	1280	1280	1280
高度 Z	毫米		500	800	800	800
重量	公斤		6	9	15	19



		类型	RLK12WTM27	RLK16WTM27	RLK20WTM37	RLK24WTM37
420200103	PVC, SS304 框架	€	4865	4865	5264	5264
长度 X	毫米		800	1530	2030	2340
宽度 Y	毫米		1080	1280	1280	1280
高度 Z	毫米		500	800	800	800
重量	公斤		24	29	34	39



# 灌装料斗 43

## 瓦特罗马特® 灌装料斗

填充料斗，用于将干燥的污泥排放到大袋或容器中。污泥的干燥固体含量至少为 70%。料斗由钢板制成，带有全方位加固边缘，坚固的框架带有全长叉套，带支撑腿，叉套下方有 4 个挂钩。

交货 1 个灌装料斗  
不包括

		类型	WHO1型
430300101	钢涂漆RAL3020	€	6371
地面背风方式		毫米	1190
长度 X		毫米	1980
宽度 Y		毫米	980
高度 Z		毫米	2050
料斗开口顶部		毫米	1875x850
料斗开口底部		毫米	700x500
重量		公斤	221



运输、安装委托

页

部分



71

50



73

51



77

52



79

53

	<b>页</b>	<b>部 分</b>
<b>陆路运输</b>	<b>71</b>	<b>50</b>
<b>船舶运输</b>	<b>73</b>	<b>51</b>
<b>旅费</b>	<b>77</b>	<b>52</b>
<b>安装调试 监督</b>	<b>79</b>	<b>53</b>

# 陆路运输100-1000公里

50

Part	Country											
	Destination	km	100	200	300	400	500	600	700	800	900	1000
		Days	1	2	3	3	3	4	4	4	5	5
11	Screw press	WSP05	2200	2420	2640	2860	3080	3300	3520	3740	3960	4180
		WSP15	2904	3194	3485	3775	4066	4356	4646	4937	5227	5518
		WSP25	3630	3993	4356	4719	5082	5445	5808	6171	6534	6897
		WSP50	4138	4552	4966	5380	5793	6207	6621	7035	7449	7863
		WSP75	4598	5058	5518	5977	6437	6897	7357	7817	8276	8736
11	Platform press	WSP	1828	2010	2193	2376	2559	2741	2924	3107	3290	3472
		WSP double	3010	3311	3612	3913	4214	4515	4816	5117	5418	5719
12	Polymer unit	WPL	293	322	351	381	410	439	469	498	527	556
		WPP	462	508	554	601	647	693	739	785	832	878
13	Thickener	WTH	4939	5433	5927	6421	6915	7409	7903	8397	8891	9384
21	Belt dryer	WBD04-08	896	986	1075	1165	1255	1344	1434	1523	1613	1703
		WBD15-30	1700	1870	2040	2210	2380	2550	2720	2890	3060	3230
		WBD45-60	3198	3518	3838	4157	4477	4797	5117	5436	5756	6076
		WBD75	4326	4759	5192	5624	6057	6489	6922	7355	7787	8220
		WBD90	5032	5535	6039	6542	7045	7548	8051	8555	9058	9561
		WBD105	5849	6434	7019	7604	8189	8774	9359	9944	10529	11114
		WBD120	6818	7500	8182	8864	9546	10228	10909	11591	12273	12955
		WBD120D	6927	7620	8313	9006	9698	10391	11084	11777	12469	13162
		WBD150D	8330	9163	9996	10829	11663	12496	13329	14162	14995	15828
		WBD180D	10260	11285	12311	13337	14363	15389	16415	17441	18467	19493
		WBD210D	11926	13118	14311	15503	16696	17888	19081	20274	21466	22659
		WBD240D	13504	14854	16205	17555	18906	20256	21606	22957	24307	25658
21	Platform dryer	WBDXXXD	3825	4208	4590	4973	5355	5738	6120	6503	6885	7268
22	Bunker	WBU00X	1618	1780	1942	2104	2266	2428	2589	2751	2913	3075
		WBU5	2366	2603	2840	3076	3313	3549	3786	4023	4259	4496
		WBU10-25	4385	4823	5262	5700	6139	6577	7016	7454	7893	8331
		WBU35	4722	5194	5666	6138	6610	7082	7555	8027	8499	8971
23	Bagging point	WLS1-2	957	1052	1148	1244	1339	1435	1531	1626	1722	1818
		WLS3-5	1913	2105	2296	2487	2679	2870	3061	3253	3444	3635
23	Conveyor	WSC	957	1052	1148	1244	1339	1435	1531	1626	1722	1818
23	Silo	WSI	5677	6244	6812	7380	7947	8515	9083	9650	10218	10786
30	Container dryer	WCD04-08	896	986	1075	1165	1255	1344	1434	1523	1613	1703
		WCD15	1113	1225	1336	1447	1558	1670	1781	1892	2004	2115
		WCD30	1700	1870	2040	2210	2380	2550	2720	2890	3060	3230
		WCD48-60	2277	2505	2732	2960	3188	3416	3643	3871	4099	4326
31	Drying container	WTC	1454	1600	1745	1890	2036	2181	2327	2472	2617	2763
		WGM	2110	2321	2532	2742	2953	3164	3375	3586	3797	4008
40	Skip-dryer	WSD01	260	286	312	338	364	390	416	442	468	494
		WSD04-08	980	1078	1176	1274	1372	1470	1568	1666	1764	1862
		WSD12-16	1119	1231	1343	1455	1567	1678	1790	1902	2014	2126
		WSD20-24	2060	2266	2472	2678	2884	3090	3296	3502	3708	3914
41	Drying skip	WSK05	293	323	352	381	411	440	469	499	528	558
		WSK13	488	537	586	634	683	732	781	830	879	927
		WSK17	553	608	664	719	774	830	885	940	996	1051
		WTM27	1051	1156	1262	1367	1472	1577	1682	1787	1892	1997
		WTM37	1277	1405	1533	1660	1788	1916	2043	2171	2299	2427
43	Big Bag hopper	WHO	619	681	743	805	867	929	990	1052	1114	1176

# 陆路运输1200-3000公里

50

Part	Country											
	Destination	km	1200	1400	1600	1800	2000	2200	2400	2600	2800	3000
		Days	5	6	6	7	7	8	8	9	9	10
11	Screw press	WSP05	4400	4620	4840	5060	5280	5500	5720	5940	6160	6380
		WSP15	5808	6098	6389	6679	6970	7260	7550	7841	8131	8422
		WSP25	7260	7623	7986	8349	8712	9075	9438	9801	10164	10527
		WSP50	8276	8690	9104	9518	9932	10346	10759	11173	11587	12001
		WSP75	9196	9656	10116	10575	11035	11495	11955	12415	12874	13334
11	Platform press	WSP	3655	3838	4021	4203	4386	4569	4752	4934	5117	5300
		WSP double	6020	6321	6622	6923	7224	7525	7826	8127	8428	8729
12	Polymer unit	WPL	586	615	644	674	703	732	761	791	820	849
		WPP	924	970	1016	1063	1109	1155	1201	1247	1294	1340
13	Thickener	WTH	9878	10372	10866	11360	11854	12348	12842	13336	13830	14324
21	Belt dryer	WBD04-08	1792	1882	1971	2061	2151	2240	2330	2419	2509	2599
		WBD15-30	3400	3570	3740	3910	4080	4250	4420	4590	4760	4930
		WBD45-60	6396	6716	7035	7355	7675	7995	8315	8634	8954	9274
		WBD75	8653	9085	9518	9950	10383	10816	11248	11681	12114	12546
		WBD90	10064	10568	11071	11574	12077	12580	13084	13587	14090	14593
		WBD105	11699	12284	12869	13454	14038	14623	15208	15793	16378	16963
		WBD120	13637	14319	15000	15682	16364	17046	17728	18410	19091	19773
		WBD120D	13855	14547	15240	15933	16626	17318	18011	18704	19397	20089
		WBD150D	16661	17494	18327	19160	19993	20826	21659	22492	23325	24158
		WBD180D	20519	21545	22571	23597	24623	25649	26675	27701	28727	29753
		WBD210D	23851	25044	26236	27429	28621	29814	31007	32199	33392	34584
		WBD240D	27008	28358	29709	31059	32410	33760	35110	36461	37811	39162
21	Platform dryer	WBDXXXD	7650	8033	8415	8798	9180	9563	9945	10328	10710	11093
22	Bunker	WBU00X	3237	3399	3560	3722	3884	4046	4208	4370	4531	4693
		WBU5	4733	4969	5206	5442	5679	5916	6152	6389	6626	6862
		WBU10-25	8770	9208	9647	10085	10524	10962	11400	11839	12277	12716
		WBU35	9443	9915	10388	10860	11332	11804	12276	12748	13221	13693
23	Bagging point	WLS1-2	1913	2009	2105	2200	2296	2392	2487	2583	2679	2774
		WLS3-5	3827	4018	4210	4401	4592	4784	4975	5166	5358	5549
23	Conveyor	WSC	1913	2009	2105	2200	2296	2392	2487	2583	2679	2774
23	Silo	WSI	11354	11921	12489	13057	13624	14192	14760	15327	15895	16463
30	Container dryer	WCD04-08	1792	1882	1971	2061	2151	2240	2330	2419	2509	2599
		WCD15	2226	2338	2449	2560	2672	2783	2894	3006	3117	3228
		WCD30	3400	3570	3740	3910	4080	4250	4420	4590	4760	4930
		WCD48-60	4554	4782	5009	5237	5465	5693	5920	6148	6376	6603
31	Drying container	WTC	2908	3054	3199	3344	3490	3635	3781	3926	4072	4217
		WGM	4219	4430	4641	4852	5063	5274	5485	5696	5907	6118
40	Skip-dryer	WSD01	520	546	572	598	624	650	676	702	728	754
		WSD04-08	1960	2058	2156	2254	2352	2450	2548	2646	2744	2842
		WSD12-16	2238	2350	2462	2574	2685	2797	2909	3021	3133	3245
		WSD20-24	4120	4326	4532	4738	4944	5150	5356	5562	5768	5974
41	Drying skip	WSK05	587	616	646	675	704	734	763	792	822	851
		WSK13	976	1025	1074	1123	1171	1220	1269	1318	1367	1415
		WSK17	1106	1161	1217	1272	1327	1383	1438	1493	1549	1604
		WTM27	2103	2208	2313	2418	2523	2628	2733	2838	2944	3049
		WTM37	2554	2682	2810	2938	3065	3193	3321	3448	3576	3704
43	Big Bag hopper	WHO	1238	1300	1362	1424	1486	1548	1610	1671	1733	1795



# 加拿大-美国

Part	Country		Canada	Canada	Canada	Canada	USA	USA	USA	USA
	Destination	km	Vancouv	Montreal	Toronto	Quebec	Los A	Housten	Orleans	Charl
		Days	31	10	11	9	27	22	20	17
11	Screw press	WSP05	11160	3600	3960	3240	9720	7920	7200	6120
		WSP15	14731	4752	5227	4277	12830	10454	9504	8078
		WSP25	13811	4455	4901	4010	12029	9801	8910	7574
		WSP50	18905	6098	6708	5489	16466	13416	12197	10367
		WSP75	22506	7260	7986	6534	19602	15972	14520	12342
11	Platform press	WSP	3966	1279	1407	1151	3454	2814	2559	2175
		WSP double	6532	2107	2318	1896	5689	4635	4214	3582
12	Polymer unit	WPL	738	238	262	214	642	523	476	405
		WPP	1463	472	519	425	1274	1038	944	802
13	Thickener	WTH	15640	5045	5550	4541	13622	11099	10090	8577
21	Belt dryer	WBD04-08	1652	533	586	480	1439	1172	1066	906
		WBD15-30	6423	2072	2279	1865	5595	4559	4144	3523
		WBD45-60	8272	2668	2935	2401	7204	5870	5337	4536
		WBD75	9060	2923	3215	2630	7891	6430	5845	4969
		WBD90	10608	3422	3764	3080	9239	7528	6844	5817
		WBD105	12330	3978	4375	3580	10739	8751	7955	6762
		WBD120	11788	3803	4183	3422	10267	8366	7605	6465
		WBD120D	11329	3655	4020	3289	9868	8040	7309	6213
		WBD150D	13624	4395	4834	3955	11866	9669	8790	7471
		WBD180D	17020	5490	6039	4941	14824	12078	10980	9333
21	Platform dryer	WBD210D	19784	6382	7020	5744	17231	14040	12764	10849
		WBD240D	22628	7299	8029	6570	19709	16059	14599	12409
21	Platform dryer	WBDXXXD	8300	2678	2945	2410	7229	5891	5355	4552
22	Bunker	WBU00X	3013	972	1069	875	2624	2138	1944	1652
		WBU5	4406	1421	1563	1279	3837	3127	2842	2416
		WBU10-25	6419	2071	2278	1864	5591	4555	4141	3520
		WBU35	7319	2361	2597	2125	6374	5194	4722	4013
23	Bagging point	WLS1-2	3563	1149	1264	1034	3103	2528	2298	1954
		WLS3-5	7125	2298	2528	2069	6206	5056	4597	3907
23	Conveyor	WSC	3563	1149	1264	1034	3103	2528	2298	1954
23	Silo	WSI	22173	7153	7868	6437	19312	15736	14305	12160
30	Container dryer	WCD04-08	2836	915	1006	823	2470	2013	1830	1555
		WCD15	5867	1892	2082	1703	5110	4163	3785	3217
		WCD30	11200	3613	3974	3252	9755	7948	7226	6142
		WCD48-60	15059	4858	5343	4372	13116	10687	9715	8258
31	Drying container	WTC	4508	1454	1600	1309	3926	3199	2908	2472
		WGM	6540	2110	2321	1899	5696	4641	4219	3586
40	Skip-dryer	WSD01	2345	756	832	681	2042	1664	1513	1286
		WSD04-08	3832	1236	1360	1112	3337	2719	2472	2101
		WSD12-16	4062	1310	1442	1179	3538	2883	2621	2228
		WSD20-24	6520	2103	2314	1893	5679	4627	4207	3576
41	Drying skip	WSK05	1882	607	668	546	1639	1336	1214	1032
		WSK13	2389	771	848	694	2081	1695	1541	1310
		WSK17	2368	764	840	688	2063	1681	1528	1299
		WTM27	3915	1263	1389	1137	3410	2778	2526	2147
		WTM37	4399	1419	1561	1277	3832	3122	2838	2412
43	Big Bag hopper	WHO	2881	930	1022	837	2510	2045	1859	1580

# 墨西哥-阿根廷

Part	Country		Mexico	Mexico	Panama	Nicaragua	Colombia	Chille	Peru	Brazil	Uruguay	Argent
	Destination	km	Mazatlan	Veracruz	Colon	Manag	Cartagena	Valp	Callao	Santos	Montev	Arbue
		Days	30	15	19	19	19	31	30	18	20	21
11	Screw press	WSP05	10800	5400	6840	6840	6840	11160	10800	6480	7200	7560
		WSP15	14256	7128	9029	9029	9029	14731	14256	8554	9504	9979
		WSP25	13365	6683	8465	8465	8465	13811	13365	8019	8910	9356
		WSP50	18295	9148	11587	11587	11587	18905	18295	10977	12197	12807
		WSP75	21780	10890	13794	13794	13794	22506	21780	13068	14520	15246
11	Platform press	WSP	3838	1919	2431	2431	13794	3966	3838	2303	2559	2686
		WSP double	6321	3161	4003	4003	13794	6532	6321	3793	4214	4425
12	Polymer unit	WPL	714	357	452	452	9586	738	714	428	476	500
		WPP	1416	708	897	897	9586	1463	1416	849	944	991
13	Thickener	WTH	15135	7568	9586	9586	9586	15640	15135	9081	10090	10595
21	Belt dryer	WBD04-08	1598	799	1012	1012	792	1652	1598	959	1066	1119
		WBD15-30	6216	3108	3937	3937	3244	6423	6216	3730	4144	4351
		WBD45-60	8005	4002	5070	5070	4178	8272	8005	4803	5337	5603
		WBD75	8768	4384	5553	5553	4609	9060	8768	5261	5845	6138
		WBD90	10266	5133	6502	6502	5397	10608	10266	6159	6844	7186
		WBD105	11933	5966	7557	7557	6273	12330	11933	7160	7955	8353
		WBD120	11408	5704	7225	7225	5712	11788	11408	6845	7605	7986
		WBD120D	10964	5482	6944	6944	6313	11329	10964	6578	7309	7675
		WBD150D	13185	6592	8350	8350	7591	13624	13185	7911	8790	9229
21	Platform dryer	WBD180D	16471	8235	10431	10431	9483	17020	16471	9882	10980	11529
		WBD210D	19145	9573	12125	12125	11023	19784	19145	11487	12764	13402
		WBD240D	21898	10949	13869	13869	12608	22628	21898	13139	14599	15329
22	Bunker	WBDXXXD	8033	4016	5087	5087	13794	8300	8033	4820	5355	5623
		WBU00X	2916	1458	1847	1847	2700	3013	2916	1750	1944	2041
		WBU5	4264	2132	2700	2700	2700	4406	4264	2558	2842	2985
		WBU10-25	6212	3106	3934	3934	3934	6419	6212	3727	4141	4348
23	Bagging point	WBU35	7082	3541	4486	4486	4486	7319	7082	4249	4722	4958
		WLS1-2	3448	1724	2183	2183	2183	3563	3448	2069	2298	2413
		WLS3-5	6895	3448	4367	4367	4367	7125	6895	4137	4597	4827
23	Conveyor	WSC	3448	1724	2183	2183	2183	3563	3448	2069	2298	2413
23	Silo	WSI	21458	10729	13590	13590	13590	22173	21458	12875	14305	15021
30	Container dryer	WCD04-08	2745	1372	1738	1738	4821	2836	2745	1647	1830	1921
		WCD15	5677	2839	3596	3596	4821	5867	5677	3406	3785	3974
		WCD30	10839	5419	6864	6864	4821	11200	10839	6503	7226	7587
		WCD48-60	14573	7286	9229	9229	8041	15059	14573	8744	9715	10201
31	Drying container	WTC	4362	2181	2763	2763	2763	4508	4362	2617	2908	3054
		WGM	6329	3164	4008	4008	4008	6540	6329	3797	4219	4430
40	Skip-dryer	WSD01	2269	1135	1437	1437	1437	2345	2269	1362	1513	1588
		WSD04-08	3708	1854	2349	2349	2349	3832	3708	2225	2472	2596
		WSD12-16	3931	1966	2490	2490	2490	4062	3931	2359	2621	2752
		WSD20-24	6310	3155	3996	3996	3996	6520	6310	3786	4207	4417
41	Drying skip	WSK05	1821	911	1153	1153	1153	1882	1821	1093	1214	1275
		WSK13	2312	1156	1464	1464	1464	2389	2312	1387	1541	1618
		WSK17	2292	1146	1452	1452	1452	2368	2292	1375	1528	1604
		WTM27	3788	1894	2399	2399	2399	3915	3788	2273	2526	2652
		WTM37	4257	2129	2696	2696	2696	4399	4257	2554	2838	2980
43	Big Bag hopper	WHO	2789	1394	1766	1766	1766	2881	2789	1673	1859	1952

# 土耳其-伊朗

Part	Country		Turkey	Israel	Agypt	Jordan	UA	Katar	Bharein	Saudi	Iran	Irak
	Destination	km	Istanbul	TelAviv	Kairo	Amman	Dubai	Doha	Manama	Damman	BanAB	UmmQ
		Days	10	14	15	21	26	27	28	29	30	31
11	Screw press	WSP05	3600	5040	5400	7560	9360	9720	10080	10440	10800	11160
		WSP15	4752	6653	7128	9979	12355	12830	13306	13781	14256	14731
		WSP25	4455	6237	6683	9356	11583	12029	12474	12920	13365	13811
		WSP50	6098	8538	9148	12807	15856	16466	17076	17685	18295	18905
		WSP75	7260	10164	10890	15246	18876	19602	20328	21054	21780	22506
11	Platform press	WSP	1279	1791	1919	2686	3326	3454	3582	3710	3838	3966
		WSP double	2107	2950	3161	4425	5478	5689	5900	6110	6321	6532
12	Polymer unit	WPL	238	333	357	500	619	642	666	690	714	738
		WPP	472	661	708	991	1227	1274	1321	1369	1416	1463
13	Thickener	WTH	5045	7063	7568	10595	13117	13622	14126	14631	15135	15640
21	Belt dryer	WBD04-08	533	746	799	1119	1385	1439	1492	1545	1598	1652
		WBD15-30	2072	2901	3108	4351	5387	5595	5802	6009	6216	6423
		WBD45-60	2668	3736	4002	5603	6937	7204	7471	7738	8005	8272
		WBD75	2923	4092	4384	6138	7599	7891	8183	8476	8768	9060
		WBD90	3422	4791	5133	7186	8897	9239	9581	9923	10266	10608
		WBD105	3978	5569	5966	8353	10342	10739	11137	11535	11933	12330
		WBD120	3803	5324	5704	7986	9887	10267	10648	11028	11408	11788
		WBD120D	3655	5117	5482	7675	9502	9868	10233	10598	10964	11329
		WBD150D	4395	6153	6592	9229	11427	11866	12306	12745	13185	13624
		WBD180D	5490	7686	8235	11529	14275	14824	15373	15922	16471	17020
		WBD210D	6382	8935	9573	13402	16593	17231	17869	18507	19145	19784
WBD240D	7299	10219	10949	15329	18979	19709	20438	21168	21898	22628		
21	Platform dryer	WBDXXXD	2678	3749	4016	5623	6962	7229	7497	7765	8033	8300
22	Bunker	WBU00X	972	1361	1458	2041	2527	2624	2722	2819	2916	3013
		WBU5	1421	1990	2132	2985	3695	3837	3979	4121	4264	4406
		WBU10-25	2071	2899	3106	4348	5384	5591	5798	6005	6212	6419
		WBU35	2361	3305	3541	4958	6138	6374	6610	6846	7082	7319
23	Bagging point	WLS1-2	1149	1609	1724	2413	2988	3103	3218	3333	3448	3563
		WLS3-5	2298	3218	3448	4827	5976	6206	6436	6665	6895	7125
23	Conveyor	WSC	1149	1609	1724	2413	2988	3103	3218	3333	3448	3563
23	Silo	WSI	7153	10014	10729	15021	18597	19312	20028	20743	21458	22173
30	Container dryer	WCD04-08	915	1281	1372	1921	2379	2470	2562	2653	2745	2836
		WCD15	1892	2649	2839	3974	4920	5110	5299	5488	5677	5867
		WCD30	3613	5058	5419	7587	9393	9755	10116	10477	10839	11200
		WCD48-60	4858	6801	7286	10201	12630	13116	13601	14087	14573	15059
31	Drying container	WTC	1454	2036	2181	3054	3781	3926	4072	4217	4362	4508
		WGM	2110	2953	3164	4430	5485	5696	5907	6118	6329	6540
40	Skip-dryer	WSD01	756	1059	1135	1588	1967	2042	2118	2194	2269	2345
		WSD04-08	1236	1731	1854	2596	3214	3337	3461	3585	3708	3832
		WSD12-16	1310	1835	1966	2752	3407	3538	3669	3800	3931	4062
		WSD20-24	2103	2945	3155	4417	5469	5679	5889	6100	6310	6520
41	Drying skip	WSK05	607	850	911	1275	1578	1639	1700	1761	1821	1882
		WSK13	771	1079	1156	1618	2004	2081	2158	2235	2312	2389
		WSK17	764	1070	1146	1604	1986	2063	2139	2216	2292	2368
		WTM27	1263	1768	1894	2652	3283	3410	3536	3662	3788	3915
		WTM37	1419	1987	2129	2980	3690	3832	3973	4115	4257	4399
43	Big Bag hopper	WHO	930	1301	1394	1952	2417	2510	2603	2696	2789	2881

# 印度-澳大利亚

Part	Country		India	SriLa	Vietnam	Taiwan	Korea	Korea	Taiwan	Austr	Austr	Papua
	Destination	km	Mumbai	Colom	Hanoi	Kaoh	Busan	Seoul	Taipei	Perth	Melb	Mores
		Days	20	21	26	33	33	34	41	34	35	28
11	Screw press	WSP05	7200	7560	9360	11880	11880	12240	14760	12240	12600	10080
		WSP15	9504	9979	12355	15682	15682	16157	19483	16157	16632	13306
		WSP25	8910	9356	11583	14702	14702	15147	18266	15147	15593	12474
		WSP50	12197	12807	15856	20125	20125	20735	25003	20735	21344	17076
		WSP75	14520	15246	18876	23958	23958	24684	29766	24684	25410	20328
11	Platform press	WSP	2559	2686	3326	4222	4222	4349	5245	4349	4477	3582
		WSP double	4214	4425	5478	6953	6953	7164	8639	7164	7375	5900
12	Polymer unit	WPL	476	500	619	785	785	809	976	809	833	666
		WPP	944	991	1227	1557	1557	1604	1935	1604	1652	1321
13	Thickener	WTH	10090	10595	13117	16649	16649	17153	20685	17153	17658	14126
21	Belt dryer	WBD04-08	1066	1119	1385	1758	1758	1812	2185	1812	1865	1492
		WBD15-30	4144	4351	5387	6838	6838	7045	8495	7045	7252	5802
		WBD45-60	5337	5603	6937	8805	8805	9072	10940	9072	9339	7471
		WBD75	5845	6138	7599	9645	9645	9937	11983	9937	10229	8183
		WBD90	6844	7186	8897	11292	11292	11634	14030	11634	11977	9581
		WBD105	7955	8353	10342	13126	13126	13524	16308	13524	13921	11137
		WBD120	7605	7986	9887	12549	12549	12929	15591	12929	13309	10648
		WBD120D	7309	7675	9502	12060	12060	12426	14984	12426	12791	10233
		WBD150D	8790	9229	11427	14503	14503	14942	18019	14942	15382	12306
		WBD180D	10980	11529	14275	18118	18118	18667	22510	18667	19216	15373
		WBD210D	12764	13402	16593	21060	21060	21698	26165	21698	22336	17869
		WBD240D	14599	15329	18979	24088	24088	24818	29928	24818	25548	20438
21	Platform dryer	WBDXXXD	5355	5623	6962	8836	8836	9104	10978	9104	9371	7497
22	Bunker	WBU00X	1944	2041	2527	3208	3208	3305	3985	3305	3402	2722
		WBU5	2842	2985	3695	4690	4690	4832	5827	4832	4974	3979
		WBU10-25	4141	4348	5384	6833	6833	7040	8489	7040	7247	5798
		WBU35	4722	4958	6138	7791	7791	8027	9679	8027	8263	6610
23	Bagging point	WLS1-2	2298	2413	2988	3792	3792	3907	4712	3907	4022	3218
		WLS3-5	4597	4827	5976	7585	7585	7815	9423	7815	8044	6436
23	Conveyor	WSC	2298	2413	2988	3792	3792	3907	4712	3907	4022	3218
23	Silo	WSI	14305	15021	18597	23604	23604	24319	29326	24319	25034	20028
30	Container dryer	WCD04-08	1830	1921	2379	3019	3019	3111	3751	3111	3202	2562
		WCD15	3785	3974	4920	6245	6245	6434	7759	6434	6624	5299
		WCD30	7226	7587	9393	11922	11922	12284	14813	12284	12645	10116
		WCD48-60	9715	10201	12630	16030	16030	16516	19916	16516	17002	13601
31	Drying container	WTC	2908	3054	3781	4799	4799	4944	5962	4944	5089	4072
		WGM	4219	4430	5485	6962	6962	7173	8649	7173	7384	5907
40	Skip-dryer	WSD01	1513	1588	1967	2496	2496	2572	3101	2572	2647	2118
		WSD04-08	2472	2596	3214	4079	4079	4203	5068	4203	4326	3461
		WSD12-16	2621	2752	3407	4325	4325	4456	5373	4456	4587	3669
		WSD20-24	4207	4417	5469	6941	6941	7151	8624	7151	7362	5889
41	Drying skip	WSK05	1214	1275	1578	2003	2003	2064	2489	2064	2125	1700
		WSK13	1541	1618	2004	2543	2543	2620	3160	2620	2697	2158
		WSK17	1528	1604	1986	2521	2521	2598	3132	2598	2674	2139
		WTM27	2526	2652	3283	4167	4167	4294	5177	4294	4420	3536
		WTM37	2838	2980	3690	4683	4683	4825	5818	4825	4967	3973
43	Big Bag hopper	WHO	1859	1952	2417	3067	3067	3160	3811	3160	3253	2603

# 旅费 欧洲

Europe Country	Distance in km Destination	Travel time Hours	Car/Flight costs Euro	Travel costs Euro
	100	2	180	404
	200	4	360	807
	300	6	540	1211
	400	7	680	1462
	500	8	800	1694
	600	9	900	1906
	700	10	840	1958
	800	11	880	2109
	900	12	900	2241
	1000	13	960	2413
	1200	14	1104	2669
	1400	15	1232	2908
	1600	16	1344	3132
	1800	17	1440	3340
	2000	18	1480	3492
	2200	19	1628	3752
	2400	20	1776	4011
	2600	21	1924	4271
	2800	22	2072	4531
	3000	24	2220	4902
<b>Near and Middle East</b>				
Türkey	Istanbul	12	900	2241
Israel	Tel Aviv	14	1000	2565
Agypten	Kairo	15	1000	2676
Emirate	Dubai	18	1100	3112
Saudi Arabia	Riadh	18	1200	3212
Iran	Teheran	20	1200	3435
<b>Asia</b>				
Indien	Mumbay	28	1120	4249
Malaysia	Kuala Lumpur	30	1450	4803
Taiwan	Taipei	36	1550	5574
Korea	Seoul	38	1610	5857
Japan	Tokyo	42	1800	6494
Australien	Melbourne	46	1800	6941
<b>America</b>				
Kanada	Montreal	23	1120	3691
USA	New York	24	960	3642
USA	Chicago	27	1250	4268
USA	Charleston	28	1250	4379
USA	New Orleans	30	1450	4803
USA	Los Angeles	34	1600	5400
Colombia	Bogota	34	1320	5120
Mexico	Mexico	35	1320	5232
Brasilien	Sao Paulo	36	1320	5344
Peru	Lima	38	1650	5897
Uruguay	Montevideo	40	1580	6051
Argentinien	Buones Aires	42	1580	6274

# 旅费中国

China Destination	Distance in km City	Travel time Hours	Car/Flight costs	Travel costs RMB
	100	2	400	1704
	200	4	800	3358
	300	6	1200	5012
	400	8	1600	6666
	500	10	2000	8320
	600	12	2400	9974
	700	14	2800	11628
	800	16	3200	13282
	900	18	3600	14936
	1000	20	4000	16590
	1200	24	4800	19898
	1400	28	5600	23206
	1600	32	6400	26514
	1800	36	7200	29822
	2000	40	8000	33130
<b>Province</b>				
Henan	Beijing	9	800	6493
Hubei	Wuhan	10	850	7170
Jiangshe	Nanchang	10	900	7220
Shanxi	Tayuoan	11	950	7897
Lianoning	Shenyang	11.5	1000	8261
Shaanxi	Xian	12	1100	8674
Neimenngu	Baatau	12	1200	8774
Jilin	Jilin	12	1300	8874
Hunan	Changsha	12	1400	8974
Fujian	Fuzhou	12	1500	9074
Guangdong	Gungzhou	12.5	1700	9588
Chongqing	Chongqing	12.5	1600	9488
Ningxia	Yuanchian	12.5	1900	9788
Heilongjiang	Harbin	12.5	2000	9888
Gungxi	Nannung	13	2200	10401
Guyzhou	Guyang	13	2300	10501
Sichaun	Chengdu	13	2400	10601
Gansu	Lanzhou	13	2500	10701
Yunnan	Kunming	13.5	2800	11315
Qinhai	Xining	13.5	2900	11415
Xinjang	Urumqui	14	3000	11828
<b>Asia</b>				
India	Mumbay	28	1120	19776
Malaysia	Kuala Lumpur	30	1450	21435
South Korea	Seoul	38	1610	26911
Japan	Tokyo	42	1800	29759
Australia	Melbourne	46	1800	32417

## 安装、调试费用

**53**

Part	Name	Type	Days	Total peoples	Costs Euro €
11	Screw press	WSP05-15	2	1	1980
		WSP25	3	1	2970
		WSP50	4	1	3960
		WSP75	5	1	4950
13	Thickener	WTH	1	1	990
21	Belt dryer	WBD04-15	2	1	1980
		WBD30	2	1	1980
		WBD45-60	2	2	3960
		WBD75-90	3	2	5940
		WBD105-120	4	2	7920
		WBD120-180D	5	2	9900
		WBD210-240D	6	2	11880
22	Bunker	WBU00X	2	0	0
		WBU05	1	0	0
		WBU10-25	2	0	0
		WBU35	3	0	0
23	Bagging, conveyor	WLS, WSC	1	1	990
23	Silo	WSI	7	1	6930
30	Container-dryer	WCD04-15	2	1	1980
		WCD30	2	1	1980
		WCD45	3	1	2970
		WCD60	4	1	3960
40	Skip-dryer	WSD01-08	1	1	990
		WSD12-16	2	1	1980
		WSD20-24	3	1	2970

# 监督成本

**53**

Part	Name	Type	Days	Total peoples	Costs Euro €
11	Screw press	WSP05-15	1	1	990
		WSP25	1	1	990
		WSP50	2	1	1980
		WSP75	2	1	1980
13	Thickener	WTH	0	1	0
21	Belt dryer	WBD04-15	1	1	990
		WBD30	1	1	990
		WBD45-60	2	1	1980
		WBD75-90	3	1	2970
		WBD105-120	4	1	3960
		WBD120-180D	5	1	4950
		WBD210-240D	6	1	5940
22	Bunker	WBU00X	0	0	0
		WBU05	0	0	0
		WBU10-25	0	0	0
		WBU35	0	0	0
23	Bagging, conveyor	WLS, WSC	0	1	0
23	Silo	WSI	2	1	1980
30	Container-dryer	WCD04-15	1	1	990
		WCD30	1	1	990
		WCD45	2	1	1980
		WCD60	2	1	1980
40	Skip-dryer	WSD01-08	1	1	990
		WSD12-16	2	1	1980
		WSD20-24	3	1	2970

**80**