

2024.01

Действовало с 01.01.24 по 31.12.24

WATROPUR

Cold temperature / Sludge drying solutions

ВАТРОМАТ®

Решения для сушки осадка

*WATROPUR – ваш партнер по
обезвоживанию и сушке осадка
промышленных или муниципальных
очистных сооружений*

*3000 сушилки осадка референсные
установки
в более чем 50 странах*

П10	Швейцария	WATROPUR GmbH	Унтерзеэн
П12	Германия	WATROPUR GmbH	Дюрен
П13	Нидерланды	WATROPUR BV	Леуздэн
П14	Хорватия	WATROPUR doo	Крижевцы
Ш15	Колумбия	WATROPUR SAS	Богота
Ш16	Турция	WATROPUR Ltd	Стамбул
Ш18	Китай	WATROPUR Ltd	Ляньюньган
Ш19	Италия	WATROPUR Srl	Парма
П20	Румынии	WATROPUR Ltd	Авриг
Ш21	Венгрия	BONOTEC Kft	Шопрон
Ш23	Испания	WATROPUR SLU	Барселона
Ш24	Австрия	WATROPUR GmbH	Кумберг
Ш25	Франция	WATROPUR SA	Флайоск
Ш26	Корея	WATROPUR Ltd	Тэгу
Ш28	Финляндия	WATROPUR Oy	Лахти
Ш30	Россия	WATROPUR LLC	Краснодарский
Ш32	Англия	WATROPUR Ltd	Кармартена
Ш33	Канада	WATROPUR Corp	Миссиссауга
Ш34	ОАЭ	WATROPUR FZ LLC	Дубай

WATROMAT®

www.watropur.com

info@watropur.com

Швейцария (2500 м2)



Венгрия (1200 м2)



Хорватия (11'000 м2)

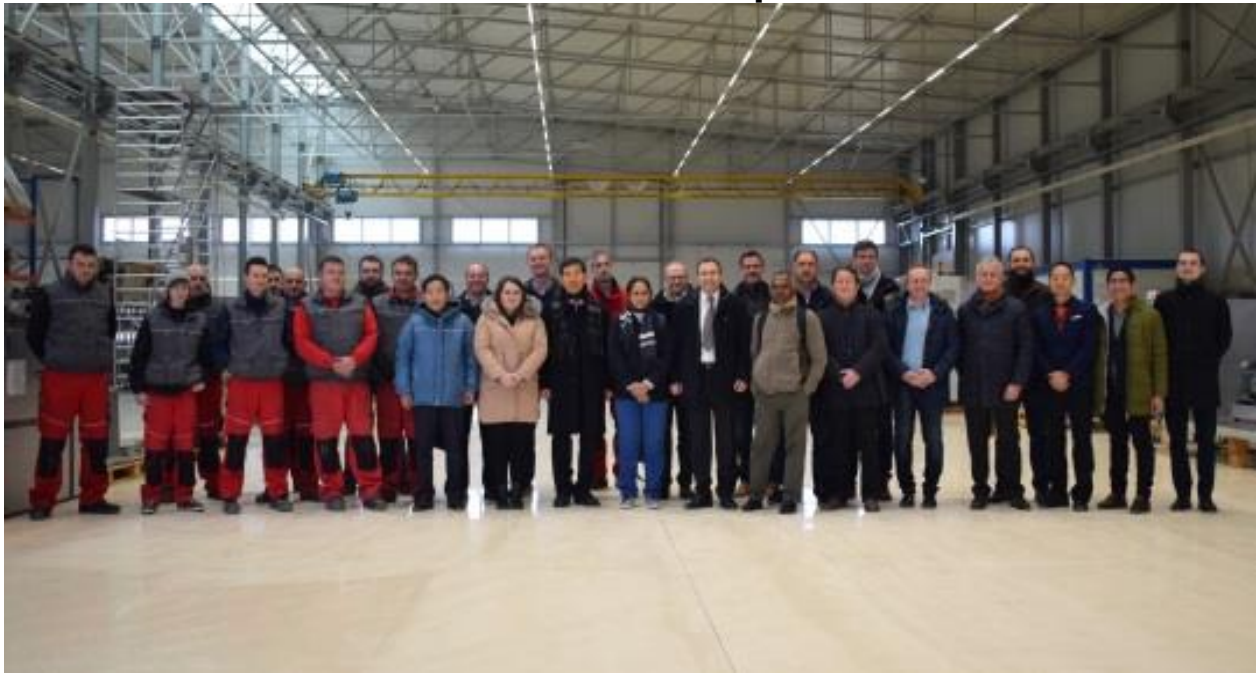


Китай-Ляньюньган (16'000 м2)





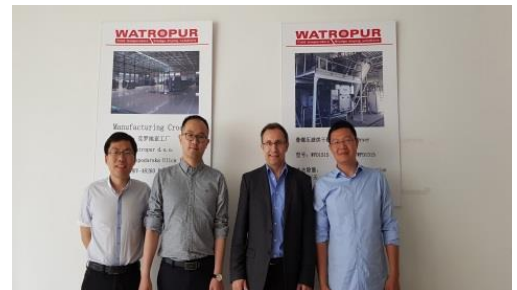
WATROPUR d.o.o. Хорватия



BONOTEC Kft. Венгрия



WATROPUR Ltd. Китай



Сбытовой



Северная
Европа,
Ближний
Восток,
Испания
Америка

walter.uetz@watropur.com

41 79 333 3040



Южная
Европа
Израиль
Египет

emiliano.ungari@watropur.com

+39 335 771 6128



Восточная
Европа
Россия

teodor.gregurek@watropur.com

+385 99 339 8334



Азия
Океания

inhan@watropur.com

+82 0109 2702611



Франция,
Бельгия
Африка
Квебек

christophe.david@watropur.com

+33 7 67 75 4163

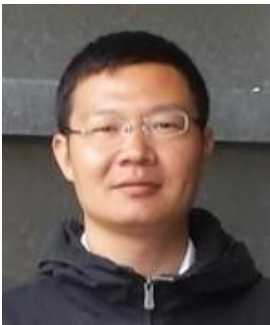
Производственный



**СПО
Крижевцы
Хорватия**

zlatko.krusic@watropur.com

+385 99 624 8103



**СПО
Ляньюньган
Китай**

tony.zhang@watropur.com

+82 0109 2702611



**СПО
Шопрон
Венгрия**

csaba.balics@bonitec.hu

+36 30399 3135



**Ввод в
эксплуатацию
Крижевцы,
Хорватия**

luka.ban@watropur.com

+385 99 624 8102



Администрация

vlatka.mikec@watropur.com

+385 48 639 996

Millstätter See, Австрия, 2013

Муниципальные очистные сооружения



Гуян, Китай, 2014

Муниципальные очистные сооружения



Ванс, Франция, 2015

Муниципальные очистные сооружения



Иваново, Россия, 2017

Муниципальные очистные сооружения



Frigerio, Италия, 2018

Очистка Тانس



Petronas, Малайзия, 2019

Нпз



Pro lacta, Австрия, 2020

Молочный



Ниверфарма, Италия, 2021
Фармацевтика



Сенья, Норвегия, 2022

Аквакультура



Новый университет Орхуса, Дания 2023

Больница



Векаерт, Словакия 2023

Производитель проволоки



Впуск % высушенных сухих веществ	Выбор продукта	Выход % высушенных сухих веществ	Часть
1	Жидкостная сушилка	90	0
2-8	Пресс-сушилка Шнековый пресс, Полимерный агрегат, платформа	90	1
20-40	Бункер-сушилка Бункер, Ленточная сушилка, Конвейер	90	2
25-45	Контейнер-сушилка Сушильный контейнер, Воздуховоды	90	3
30-50	Скиповая сушилка Сушильный скип, Бункер для фасовки в мешки	90	4

Транспорт Монтаж, ввод в эксплуатацию, шеф-монтаж 5

Фото продукта

страница

Часть



21

0



22-35

1



36-57

2



56-61

3



62-68

4

Транспортировка, монтаж, ввод в эксплуатацию, шеф-монтаж
69-80

	страница	Часть
Секторы продукции		
Жидкостная сушилка Больница, Круизный лайнер, Лакокрасочный шлам, Гостиница, Еда и напитки, Поверхностный дренаж	21	0
Пресс-сушилка Молочные заводы, Ликеро-водочные заводы, Нефтеперерабатывающие заводы, Корма для домашних животных, Муниципальные очистные сооружения, Аквакультура, Скотобойня	22-35	1
Бункер-сушилка Кожевенные, целлюлозно-бумажные заводы, литейные, химическая, фармацевтическая и косметическая промышленность	36-57	2
Контейнер-сушилка Перерабатывающая промышленность, Производство проволоки, Железнодорожная и авиационная промышленность, Травление, Автомобильная промышленность, Опреснение	56-61	3
Скиповая сушилка Гальваническое покрытие, Печатные платы, Текстиль, Упаковка, Прессование, Драгоценные металлы, Анодирование, Огнеупоры, Оружие	62-68	4
Транспортировка, монтаж, ввод в эксплуатацию, шеф-монтаж	69-79	

Жидкостная сушилка 00

ВАТРОМАТ® Жидкостная сушилка

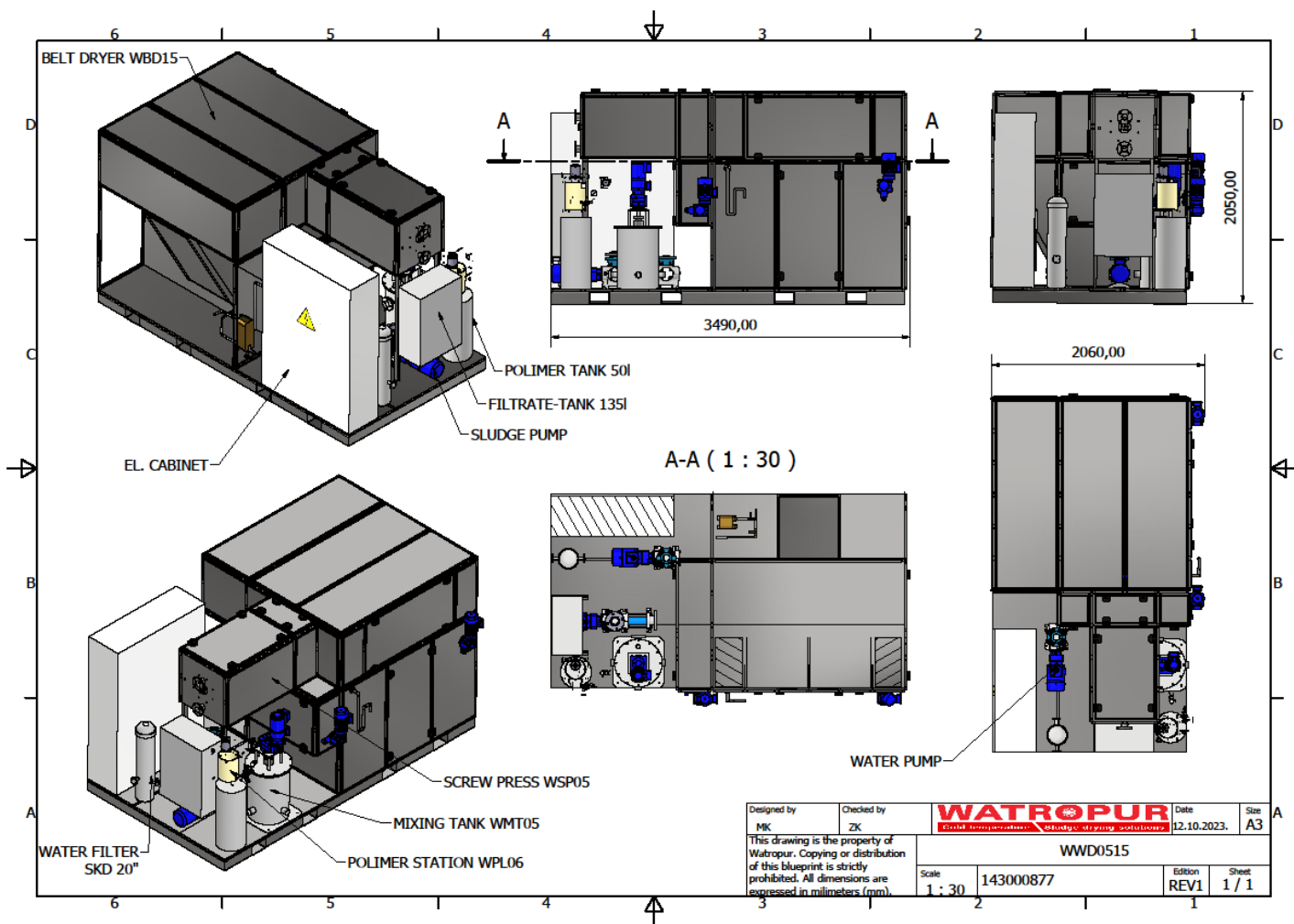
Жидкостный осушитель для осадка промышленных или муниципальных очистных сооружений, на входе более 1 % высушенных твердых веществ, на выходе 90 % высушенных твердых веществ, температура сушки 30 °C/86 °F, уровень шума <75 дБА, значение pH осадка 6,0-9,0. Выход осадка для сбора спирали или сборного конвейера (230XXXXXX). Включает в себя шнековый пресс, блок приготовления жидкого полимера, ленточную сушилку, насосы, расходомеры, трубопроводы между всеми компонентами. Выход осадка для спирали сбора (230XXXXXX). Шкаф управления, исполнение как ведущее или ведомое устройство WATROMAT®, ведущее устройство с сенсорной панелью Siemens MTP1200 Unified Comfort, ведомое без сенсорной панели, шина Profinet, ПЛК Siemens S7-1512, система ввода-вывода ET200SP, распределение питания, Siemens Sirius, коммутационные и защитные устройства, N-разъединитель, реле аварийного останова, командные и сигнальные устройства, 4 реле для проводного обмена сигналами без напряжения (24 В переменного тока/постоянного тока), Старт/Стоп, Без шлама, в эксплуатации, разрешение от клиента, все подключено и проверено.

- Код питания 1: 3 x 400 В / 1 x 230 В / 50 Гц (3 фазы, нейтраль, заземление)
- Код питания 2: 3 x 480 В (3 фазы, земля) / 1 x 110 В / 60 Гц (фаза, нейтраль, земля)

Доставка 1 шт. Жидкостная сушилка, включая шкаф управления
Не включено Улавливающая спираль (выход осадка)



		тип	WLD0515
000100100	SS316 влажный / SS304 сухой осадок	€	345210
	Производительность по высушенным твердым веществам	т/сутки	0,5
	Максимальный расход осадка (≥0,5 % сухого остатка)	м3/ч	2
	Потребление электроэнергии	КВтч	25
	Длина X	м	3.5
	Ширина по оси Y	м	2
	Высота Z	м	2
	Вес пустой	кг	2800
	Вес полный	кг	3100



Пресс-сушилка

Страница Часть
ница ть



24

10



29

11



32

12



33

13

	Страница	Часть
Пресс-сушилка	24	10
Винтовой пресс Платформа	29	11
Полимерный блок	32	12
Насос Сгуститель, контейнер ISO	33	13

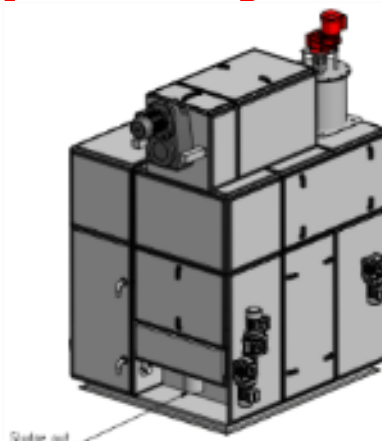
Пресс-сушилка 10

ВАТРОМАТ® Пресс-сушилка

Пресс-сушилка для осадка промышленных или муниципальных очистных сооружений, вход 2 % высушенных твердых веществ, выход 90 % высушенных твердых веществ, температура сушки 30 °C/86 °F, удельная потребляемая электрическая мощность сушилки: 333 Вт/кг H₂O, сжатый воздух 50 л/мин (>6 бар), уровень шума <75 дБА, значение pH осадка 6,0-9,0. Выход осадка для сбора спирали или сборного конвейера (230XXXXXX).

Доставка 1 шт. шнековый пресс, 1 шт. смесительный бак, 1 шт. преобразователь давления
1 шт. Жидкость для полимерного блока, 1 шт. шламовый насос, 2 шт. расходомеры,
1 шт. ленточная сушилка SS304 со шкафом управления

Не включено Сборная спираль или конвейер, платформа для удержания шнекового пресса, трубопроводы



Slide out

100100104	СС316	тип	WPD0508
Пропускная способность высушенных твердых веществ (шнековый пресс 110100XXX)		т/сутки	0.3 - 2
Удаление воды из сушилки при температуре окружающей среды 5-40 °C		т/сутки	0.8
Потребление электроэнергии		Квтч	14.1
Охлаждающая вода >3 бар (рассчитано при 24°C)		м3/ч	0.3
Длина X		м	2
Ширина по оси Y		м	2
Высота Z		м	2.7
Вес пустой		кг	2200
Вес полный		кг	2500

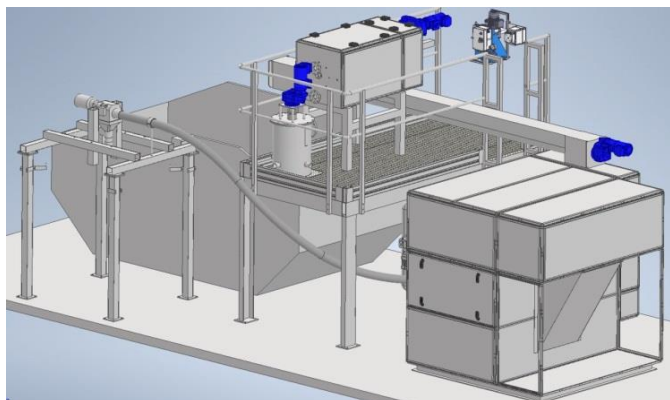
ВАТРОМАТ® Пресс-сушилка

Пресс-сушилка для осадка промышленных или муниципальных очистных сооружений, вход 2 % высушенных твердых веществ, выход 90 % высушенных твердых веществ, температура сушки 30 °C/86 °F, удельная потребляемая электрическая мощность сушилки: 333 Вт/кг H₂O, сжатый воздух 50 л/мин (>6 бар), уровень шума <75 дБА, значение pH осадка 6,0-9,0. Выход осадка для сбора спирали или сборного конвейера (230XXXXXX).

Доставка 1 шт. шнековый пресс, 1 шт. смесительный бак, 1 шт. датчик давления,
1 шт. Жидкость для полимерного блока, 1 шт. шламовый насос, 2 шт. расходомеры,
1 шт. ленточная сушилка SS304 со сборной спиралью, 1 шт. шкаф управления

Не включено Сборная спираль или конвейер, платформа для удержания шнекового пресса, трубопроводы
Точка упаковки в мешки

100100104	СС316	тип	WPD0515
Пропускная способность высушенных твердых веществ		т/сутки	0.5
Удаление воды из сушилки при температуре окружающей среды 5-40 °C		т/сутки	1.5
Потребление электроэнергии		Квтч	23
Охлаждающая вода >3 бар (рассчитано при 24°C)		м3/ч	0.5
Длина X		м	2.2
Ширина по оси Y		м	2
Высота Z		м	2.7
Вес пустой		кг	3100
Вес полный		кг	3600



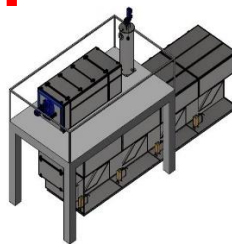
Пресс-сушилка 10

ВАТРОМАТ® Пресс-сушилка

Пресс-сушилка для осадка промышленных или муниципальных очистных сооружений, вход 2 % высушенных твердых частиц, выход 90 % высушенных твердых веществ, температура сушки 30 °C/86 °F, удельная потребляемая электрическая мощность осушителя: 333 Вт/кг H₂O, сжатый воздух 50 л/мин (>6 бар), уровень шума <85 дБА, значение pH осадка 6,0-9,0. Выход осадка для сбора спирали или сборного конвейера (230XXXXXX).

Доставка 1 шт. шнековый пресс, 1 шт. смесительный бак, 1 шт. датчик давления,
1 шт. Жидкость для полимерного блока, 1 шт. шламовый насос, 2 шт. расходомеры,
1 шт. ленточная сушилка SS304, 1 шт. шкаф управления

Не включено Сборная спираль или конвейер, платформа для удержания шнекового пресса, трубопроводы,
Пункты фасовки



100100204	CC316	тип	WPD1515	WPD1530	WPD1545	WPD1560	WPD1575	WPD1590
		€	353192	436797	528132	614981	703376	791688
		Пропускная способность высушенных твердых веществ т/сутки			1.5			
		Удаление воды из сушки при температуре окружающей среды 5-40 °t т/сут	1.5	3	4.5	6	7.5	9
		Потребление электроэнергии Кв	23	43	63	83	102	124
		Охлаждающая вода >3 бар (рассчитано при 24°C) м³	0.5	1	1.5	2	2.5	3
		Длина X м	2.2	4.1	6	7.9	9.8	11.6
		Ширина по оси Y м			2			
		Высота Z м			3			
		Вес пустой кг	3400	4200	5000	6000	6700	7500
		Вес полный кг	3900	5100	6400	8100	9300	9200



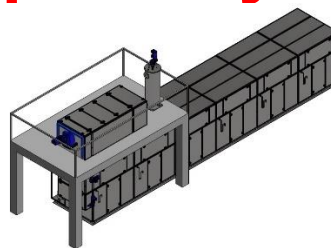
Пресс-сушилка 10

ВАТРОМАТ® Пресс-сушилка

Пресс-сушилка для осадка промышленных или муниципальных очистных сооружений, вход 2 % высушенных твердых частиц, выход 90 % высушенных твердых веществ, температура сушки 30 °C/86 °F, удельная потребляемая электрическая мощность осушителя: 333 Вт/кг H₂O, сжатый воздух 50 л/мин (>6 бар), уровень шума <85 дБА, значение pH осадка 6,0-9,0. Выход осадка для сбора спирали или сборного конвейера (230XXXXXX).

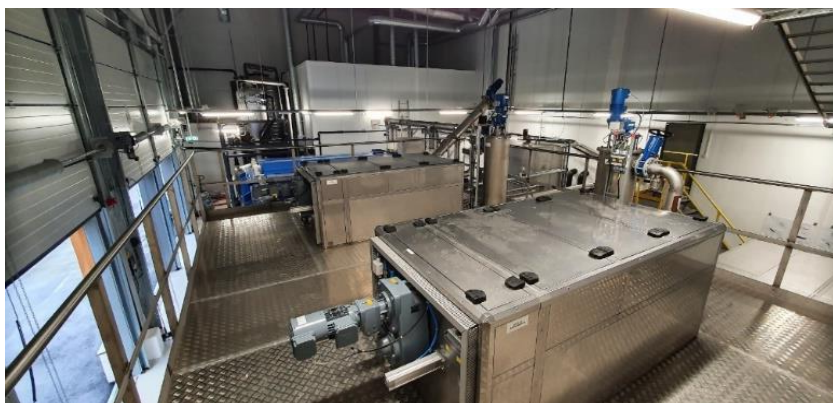
Доставка 1 шт. шнековый пресс, 1 шт. смесительный бак, 1 шт. датчик давления,
1 шт. Жидкость для полимерного блока, 1 шт. шламовый насос, 2 шт. расходомеры,
1 шт. ленточная сушилка SS304, 1 шт. шкаф управления

Не включено Сборная спираль или конвейер, платформа для удержания шнекового пресса,
Трубопровод



100100304	СС316	тип	WPD2560	WPD2575	WPD2590	WPD25105	WPD25120
		€	660836	749232	837544	925853	1008321
Пропускная способность высушенных твердых веществ	т/сутки				2.5		
Удаление воды из сушки при температуре окружающей среды 5-40 °C	т/сутки		6.0	7.5	9.0	10.5	12.0
Потребление электроэнергии	Квтч		83	103	125	148	172
Охлаждающая вода >3 бар (в расчете при 24°C)	м3/ч		2	2.5	3	3.5	4
Длина X	м		7.9	9.8	11.6	13.5	15.4
Ширина по оси Y	м				2		
Высота Z	м				3.3		
Вес пустой	кг		6200	7000	7800	8600	9300
Вес полный	кг		8300	9500	13100	14800	15500

100100304	СС316	тип	WPD25120D	WPD25150D	WPD25180D	WPD25210D	WPD25240D
		€	1092808	1258936	1451279	1697369	1811864
Пропускная способность высушенных твердых веществ	т/сутки				2.5		
Удаление воды из сушки при температуре окружающей среды 5-40 °C	т/сутки		2x6,0	2x7,5	2x9,0	2x10,5	2x12,0
Потребление электроэнергии	Квтч		2x83	2x104	2x125	2x146	2x177
Охлаждающая вода >3 бар (рассчитано при 24°C)	м3/ч		2x4	2x2,25	2x3	2x3,5	2x4
Длина X	м		7.9	9.5	11.7	13.6	15.4
Ширина по оси Y	м				2		
Высота Z	м				5.5		
Вес пустой	кг		8800	9600	12100	14500	15800
Вес полный	кг		15000	16800	17400	11940	21400



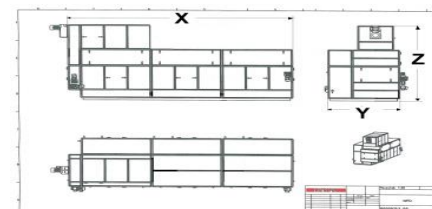
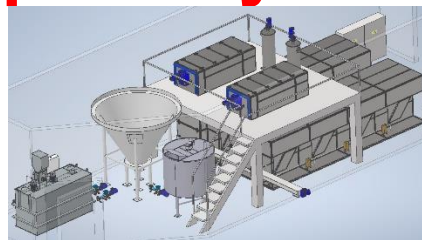
Пресс-сушилка 10

ВАТРОМАТ® Пресс-сушилка

Пресс-сушилка для осадка промышленных или муниципальных очистных сооружений, вход 2 % высушенных твердых частиц, выход 90 % высушенных твердых веществ, температура сушки 30 °C/86 °F, удельная потребляемая электрическая мощность осушителя: 333 Вт/кг H₂O, сжатый воздух 50 л/мин (>6 бар), уровень шума <85 дБА, значение pH осадка 6,0-9,0. Выход осадка для сбора спирали или сборного конвейера (230XXXXXX).

Доставка 1 шт. шнековый пресс, 1 шт. смесительный бак, 1 шт. датчик давления, 1 шт. Жидкость для полимерного блока, 1 шт. шламовый насос, 2 шт. расходомеры, 1 шт. ленточная сушилка SS304, 1 шт. шкаф управления

Не включено Сборная спираль или конвейер, платформа для удержания шнекового пресса и/или верхней сушилки, трубопроводы, Датчик высушенных твердых частиц



		тип	WPD5090	WPD50105	WPD50120
100100404	CC316	тип	927639	1015949	1098163
		€			
		Пропускная способность высушенных твердых веществ т/сутки		5.0	
		Удаление воды из сушилки при температуре окружающей среды 5-40 °C т/сутки	9.0	10.5	12.0
		Потребление электроэнергии кВтч	127	151	177
		Охлаждающая вода >3 бар (в расчете при 24°C) м3/ч	2	2.5	3
		Длина X м	11.6	13.5	15.4
		Ширина по оси Y м		1.9	
		Высота Z м		3.7	
		Вес пустой кг	10900	11800	12750
		Вес полный кг	14900	15000	15900

		тип	WPD50120D	WPD50150D	WPD50180D	WPD50210D	WPD50240D
100100404	CC316	тип	1182904	1349031	1541374	1787464	1901959
		€					
		Пропускная способность высушенных твердых веществ т/сутки			5.0		
		Удаление воды из сушилки при температуре окружающей среды 5-40 °C т/сутки	2x6,0	2x7,5	2x9,0	2x10,5	2x12,0
		Потребление электроэнергии кВтч	2x83	2x104	2x125	2x146	2x164
		Охлаждающая вода >3 бар (рассчитано при 24°C) м3/ч	2x4	2x2,25	2x3	2x3,5	2x4
		Длина X м	7.9	9.5	11.7	13.6	15.4
		Ширина по оси Y м			2		
		Высота Z м			6		
		Вес пустой кг	9600	12100	14500	15800	17500
		Вес полный кг	16800	17400	11940	21400	23200



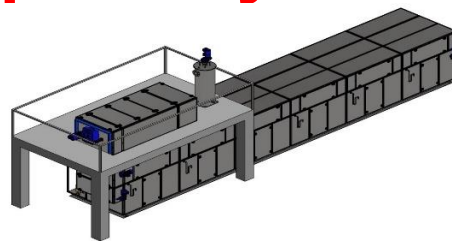
Пресс-сушилка 10

ВАТРОМАТ® Пресс-сушилка

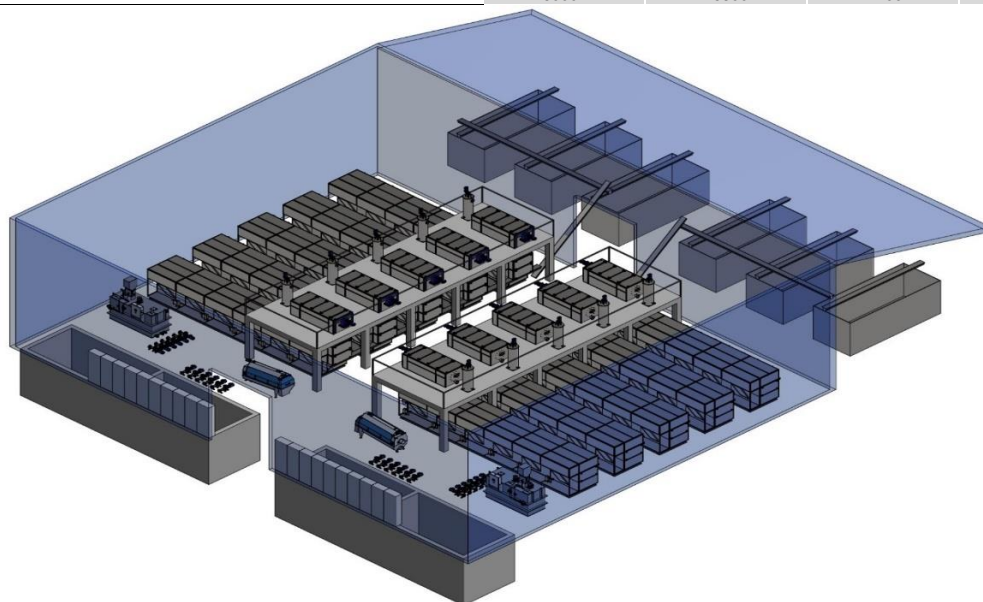
Пресс-сушилка для осадка промышленных или муниципальных очистных сооружений, вход 2 % высушенных твердых частиц, выход 90 % высушенных твердых веществ, температура сушки 30 °C/86 °F, удельная потребляемая электрическая мощность осушителя: 333 Вт/кг H₂O, сжатый воздух 50 л/мин (>6 бар), уровень шума <85 дБА, значение pH осадка 6,0-9,0. Выход осадка для сбора спирали или сборного конвейера (230XXXXXX).

Доставка 1 шт. шнековый пресс, 1 шт. смесительный бак, 1 шт. датчик давления, 1 шт. Порошок полимерного блока, 2 шт. насосов, 2 шт. расходомеров, Ленточная сушилка SS304 2 шт., шкаф управления 1 шт.

Не включено Сборная спираль или конвейер, платформа для размещения шнекового пресса и/или верхней сушилки, Трубопроводы, датчик высушенных твердых частиц



тип	WPD75120D	WPD75150D	WPD75180D	WPD75210D	WPD75240D	
100100504	1342533	1508661	1694809	1940899	2055394	
CC316						
Пропускная способность высушенных твердых веществ	т/сутки	7.5	7.5	7.5	7.5	
Удаление воды из сушилки при температуре окружающей среды 5-40 °C	т/сутки	2x6,0	2x7,5	2x9,0	2x10,5	2x12,0
Потребление электроэнергии	Квтч	2x83	2x104	2x125	2x146	2x177
Охлаждающая вода >3 бар (рассчитано при 24°C)	м3/ч	2x4	2x2,25	2x3	2x3,5	2x4
Длина X	м	7.9	9.5	11.7	13.6	15.4
Ширина по оси Y	м			2		
Высота Z	м			7.5		
Вес пустой	кг	8800	9600	12100	14500	15800
Вес полный	кг	15000	16800	17400	11940	21400



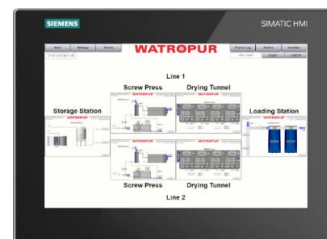
Шкаф управления Press-Dryer 10

ВАТРОМАТ® Шкаф управления Press-Dryer

Шкаф управления, исполнение как ведущее или ведомое устройство WATROMAT®, ведущее устройство с сенсорной панелью Siemens MTP1200 Unified Comfort, ведомое без сенсорной панели, шина Profinet, ПЛК Siemens S7-1512, система ввода-вывода ET200SP, распределение питания, Siemens Sirius, коммутационные и защитные устройства, N-разъединитель, реле аварийного останова, командные и сигнальные устройства, 4 реле для проводного обмена сигналами без напряжения (24 В переменного тока/постоянного тока), Старт/Стоп, Без шлама, в эксплуатации, разрешение от клиента, все подключено и проверено.

- Код питания 1: 3 x 400 В / 1 x 230 В / 50 Гц (3 фазы, нейтраль, заземление)
- Код питания 2: 3 x 480 В (3 фазы, земля) / 1 x 110 В / 60 Гц (фаза, нейтраль, земля)

Доставка 1 шт. шкаф управления Press-Dryer
В стоимость не входит: Ленточная сушилка в шкафу управления



тип	WELWPD05	WELWPD15	WELWPD25	WELWPD50	WELWPD75	
110100900	43308	48210	53850	59145	66267	
Полиэстер						
Длина X	миллиметр		800			
Ширина по оси Y	З		400			
Высота Z	миллиметр		2100			
Вес	кг	56	64	69	75	85

Шнековый пресс 11

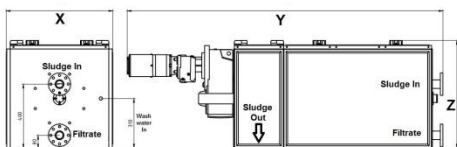
ВАТРОМАТ® Винтовой пресс

Шнековый пресс для осадка промышленных или муниципальных очистных сооружений, вход 2-8 % высушенных твердых веществ, выход из органического ила 20-35 % высушенных твердых веществ, неорганический осадок 20-40 % высушенных твердых веществ, значение pH осадка 6,0-9,0.

Доставка 1 шт. винтовой пресс
Не включено Шнековый пресс шкафа управления 1101009000
Смесительный бак 110200100, Преобразователь давления 110200200,
Полимерный блок 120100XXX
Полимерный насос и расходомер 120XXXXXX
Шламовый насос и расходомер 130XXXXXX
Датчик высушенных твердых частиц 130100300
Трубопровод



		тип	WSP05	WSP15	WSP25	WSP50	WSP75
110100104	CC316	€	66187	87150	118350	188346	246789
Пропускная способность высушенных твердых веществ (стандарт)		т/сутки	0.5	1.5	2.5	5.0	7.5
Пропускная способность высушенных сухих веществ органических (биологич)		т/сутки	0.3 - 1.4	0.6 - 2.8	1.2 - 5.6	2.4 - 8.4	3.6 - 13
Пропускная способность высушенных твердых веществ неорганических (химических)		т/сутки	0.4 - 2	1.3 - 4	2.2 - 8	4.6 - 12	7.0 - 16
Электроэнергия		Квтч	0.25	0.25	0.75	1.5	4
Промывочная вода		м3/сутки	0.3	0.6	1.2	1.8	3.6
Сжатый воздух >6 бар		л/мин	25			50	
Диаметр входного осадка		миллиметр	50		100		150
Диаметр выходного фильтрата		миллиметр	50		100		150
Длина по оси Y		миллиметр	1895	3065	3447	4610	6015
Ширина X		миллиметр	670	980		1290	
Высота Z		миллиметр	645		980		1265
Вес пустой		кг	500	1400	2200	4200	8600
Вес полный		кг	600	1600	2600	4800	9300



		тип	WHR250	WHR400	WHR500	WHR700	WHR900
110100205	Уплотнительный шнековый пресс	€/Набор	2641	3514	4282	6194	9486
Винтовой пресс		тип	ВСП05	ВСП15	ВСП25	ВСП50	ВСП75
Уплотнительное полукольцо		шт/комплект	16				
Диаметр		миллиметр	250	400	500	700	900
Вес		кг/комплект	3	5	7	10	15



		тип	Wnozzle				
110100305	Вода для промывки форсунок	€/шт	31				
Винтовой пресс		тип	ВСП05	ВСП15	ВСП25	ВСП50	ВСП75
Резьба (наружная)		дюйм	1/4				
Количество		шт	10	22	35	45	65



		тип	Wvalve
110100405	Клапан промывочной воды	€	285
Напряжение катушки		Постоянный ток	24

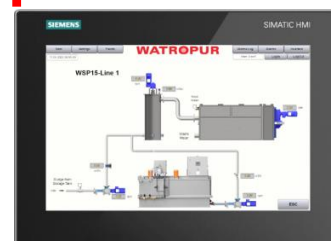
Шкаф управления шнековым прессом 11

ВАТРОМАТ® Шнековый пресс для шкафов управления

Шкаф управления, исполнение как ведущее или ведомое устройство WATROMAT®, ведущее устройство с сенсорной панелью Siemens MTP1200 Unified Comfort, ведомое без сенсорной панели, шина Profinet, ПЛК Siemens S7-1512, система ввода-вывода ET200SP, распределение питания, Siemens Sirius, коммутационные и защитные устройства, N-разъединитель, реле аварийного останова, командные и сигнальные устройства, 4 реле для проводного обмена сигналами без напряжения (24 В переменного тока/постоянного тока), Старт/Стоп, Без шлама, в эксплуатации, разрешение от клиента, все подключено и проверено.

- Код питания 1: 3 x 400 В / 1 x 230 В / 50 Гц (3 фазы, нейтраль, заземление)
- Код питания 2: 3 x 480 В (3 фазы, земля) / 1 x 110 В / 60 Гц (фаза, нейтраль, земля)

Доставка Шкаф управления 1 шт.
Не включено



		тип	WELWSP05	WELWSP15	WELWSP25	WELWSP50	WELWSP75
110100900	Полиэстер	€	19016	20213	21490	22807	24284
Длина X		миллиметр		600		800	
Ширина по оси Y		миллиметр		300		400	
Высота Z		миллиметр		800		2100	
Вес		кг	30	35	40	75	85

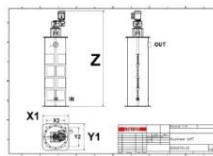


Смесительный бак 11

ВАТРОМАТ® Смесительный бак

Смесительный бак для бережного смешивания осадка с полимерным раствором, закрытый напорный бак с перегородками, мешалка, сопловой преобразователь давления

Доставка 1 шт. смесительный бак
Не включено Преобразователь давления 110200200



		тип	WMT05	WMT15	WMT25	WMT50	WMT75
110200104	CC316	€	11360	19779	25908	33488	50498
Том	литр		50	150	250	850	1600
Потребление электроэнергии	Квтч		0.37	0.37	0.37	0.55	
Диаметр впускного отверстия (вниз)	миллиметр		4x 50 (резьба 2")			4x100 (резьба 4")	
Диаметр выходного отверстия (вверх)	миллиметр		50		100		150
Длина x1	миллиметр			500		900	1000
Ширина Y1	миллиметр			500		900	1000
Высота Z	миллиметр		1237	1930	2094	2213	2636
Вес пустой	кг		100	200	300	480	600
Вес полный	кг		250	450	800	1330	2100



		тип	ВПТ1
110200205	Преобразователь давлени	€	2101
Диапазон измерений	мама		4-20



		тип	Графит
110200305	Графитовое уплотнени	€/м	46

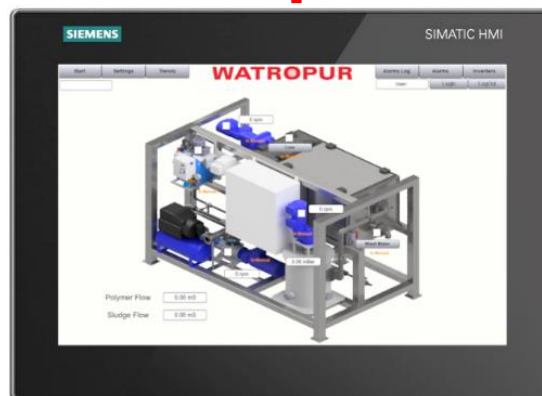
Блок винтового пресса 11

ВАТРОМАТ® Блок шнекового пресса

Блок шнекового пресса для осадка промышленных или муниципальных очистных сооружений, вход 2-8 % высушенных твердых веществ, выход органического осадка 20-35 % высушенных твердых веществ, неорганический осадок 20-50 % высушенных твердых веществ, значение pH осадка 6,0-9,0.

Доставка 1 шт. блок со шнековым прессом, смесительный бак, блок полимерной жидкости с перистальтическим насосом,
Не включено расходомер полимерный, шламонасос, расходомер осадка, шкаф управления

		тип	WSP05skid
110300103	CC316	€	147969
Пропускная способность высушенных твердых ве	т/сутки		0.3 - 2
Потребление электроэнергии	Квтч		1.7
Полимерная жидкость (50 % активная)	л/час		0.6
Вода для полимера	л/час		180
Вода для промывки шнекового пресса	м3/сутки		0.3
Длина X	м		2
Ширина по оси Y	м		1.2
Высота Z	м		1.6
Вес пустой	кг		600
Вес полный	кг		750

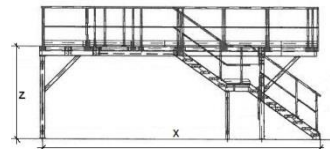


Платформа 11

ВАТРОМАТ® Платформа

Платформа для удержания и обслуживания шнекового пресса и смесительного бака, с лестницей 800 мм двусторонними перилами и решеткой, вся конструкция привинчена в отдельных сегментах

Доставка 1 платформа ПК (отдельные сегменты)
Не включено Сборка на месте



		тип	WSP05	WSP15	WSP25	WSP50	WSP75
110400102	Горячее цинкование	€	35080	46904	60751	77997	85663
110400103	SS304	€	55490	74194	96097	123376	135504
Весовой шнековый пресс		t	1	2	3	5	10
Весовой смесительный бак		t	0.2	0.5	0.8	1.5	2.2
Длина X		миллиметр	6090	6710	7330	7950	8570
Ширина по оси Y		миллиметр	2770	3080		3390	
Высота Z		миллиметр		2500		2800	
Весовая платформа		T	2.2	2.6	3.2	3.6	4.1

		тип	WSP05D	WSP15D	WSP25D	WSP50D	WSP75D
110400202	Горячее цинкование	€	52621	70357	91127	116329	128495
110400203	SS304	€	83237	111291	144146	184012	203255
Весовой шнековый пресс		t	2x1	2x2	2x3	2x5	2x10
Весовой смесительный бак		t	2x0,2	2x0,5	2x0,8	2x1,5	2x2,2
Длина X		миллиметр	6090	6710	7330	7950	8570
Ширина по оси Y		миллиметр	4390	5010		5630	
Высота Z		миллиметр		2500		2800	
Весовая платформа		t	3.4	4.2	5.5	6.2	7.2

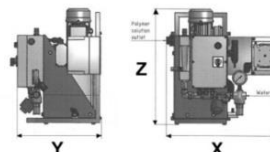


Полимерный блок 12

ВАТРОМАТ® Полимерная жидкость

Дозатор полимера для эмульсии Polymer, вход 50 % активный, выход 0,1 % раствора, перистальтический дозирующий насос для полимерного концентрата, смешительная камера с мешалкой, подача полимерного раствора с давлением водопроводной сети, шкаф управления

Доставка 1 шт. Полимерный блок
Не включено

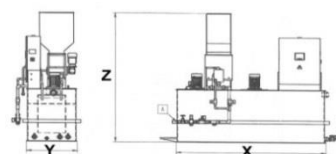


120100105	SS304, Полипропилен	тип	WPL6	WPL12	WPL30	WPL135
		€	24270	27836	32423	38984
Винтовой пресс		тип	BCП05	BCП15	BCП25	BCП50
Жидкий полимер (50 % активный)		литр/час	0.6	1.2	3.0	13.5
Вода (>3 бар)		литр/час	180	300	600	900
Потребление электроэнергии		Квтч		0.1		0.25
Длина X		миллиметр		520		637
Ширина по оси Y		миллиметр		302		504
Высота Z		миллиметр		534		588
Вес		кг		25		63

ВАТРОМАТ® Полимерный порошок

Блок приготовления полимера для порошка Polymer, вход в порошок, выход 0,1 – 0,2 % Водный раствор полимера, три камеры для растворения (WPP1 две камеры), камера созревания и хранения, камера растворения и созревания с мешалками, бункер для хранения порошка, шкаф управления.

Доставка 1 шт. Полимерный блок, 1 шт. Бункер
Не включено Насос



120100205	Полипропилен	тип	WPP1	WPP2	WPP4	WPP8	WPP16
		€	58297	67503	72795	94863	105685
Винтовой пресс		тип	BCП05	BCП15	BCП25	BCП50	BCП75
Пудра (100 % активная)		кг/час	0.8	2	4	8	16
Чистая вода, >3 бар		литр/час	400	1000	2000	4000	8000
Потребление электроэнергии		Квтч	1.5	2.6	3.2	5.0	9.5
Объемный бункер		литр	50			100	
Длина X		миллиметр	1638	1890	3237	2190	2940
Ширина по оси Y		миллиметр	1351	862	1148	1062	1062
Высота Z		миллиметр	2030	2119	2119	3105	3305
Вес пустой		кг	250	400	500	600	1200
Вес полный		кг	400	1000	1200	1500	2400



Насос (полимерный) 13

ВАТРОМАТ® Насос (полимерный)

Насос для полимерного раствора с 0,1 % (макс. 0,2 %) активного полимера.

Доставка 1 шт. насос
Не включено



		тип	WPU0	WPU2	WPU4	WPU10	WPU20
130100100	Насос (полимерный)	€	5808	7594	8272	9332	12421
Винтовой пресс		тип	BCП05	BCП15	BCП25	BCП50	BCП75
Раствор полимера Flow		м3/час	0.5	2	4	10	20
Потребление электроэнергии		Квтч	0.55	0.75	1.5	2.2	4
Длина X		миллиметр	1030	1030	1665	1665	2110
Ширина по оси Y		миллиметр	240	240	270	270	350
Высота Z		миллиметр	245	245	245	304	304
Вес		кг	48	53	58	70	85

		тип	WPU0	WPU2	WPU4	WPU10	WPU20
130100105	Статор (нитриловый ПВХ)	€	1151	1278	1451	1657	2396

		тип	WFM15	WFM20	WFM25	WFM40	WFM50
130100205	Расходомер (полимерный)	€	2015	3442	4113	4366	4605
Течь		м3/час	0.5	2	4	10	20
Диаметр		миллиметр	15	20	25	40	50

		тип	Winjector	
130100305	Полимер-инжектор	€	4898	7520
Течь		м3/час	10	20
Диаметр		миллиметр	50	100



Насос (шлам) 13

ВАТРОМАТ® Насос (шлам)

Насос для осадка с содержанием высушенных твердых частиц около 2 %, спереди нужен измельчитель.

Доставка 1 шт. насос
Не включено



		тип	WPU2	WPU4	WPU10	WPU20	WPU30
130200100	Насос (шлам)	€	7594	8272	9332	12421	18097
Винтовой пресс		тип	BCП05	BCП15	BCП25	BCП50	BCП75
Проточный осадок		м3/час	2	4	10	20	30
Потребление электроэнергии		Квтч	0.55	1.5	2.2	4	7.5
Длина X		миллиметр	1030	1665	1665	2110	2450
Ширина по оси Y		миллиметр	240	270	270	350	350
Высота Z		миллиметр	245	245	304	304	404
Вес		кг	53	58	70	85	120

		тип	WPU2	WPU4	WPU10	WPU20	WPU30
130200105	Статор (нитриловый ПВХ)	€	1278	1451	1657	1965	2189

		тип	WFM20	WFM25	WFM40	WFM50	WFM95
130200205	Расходомер (шлам)	€	3442	4113	4366	4605	5404
Течь		м3/час	2	4	10	20	30
Диаметр		миллиметр	20	25	40	50	95

		тип	WDS	
130200305	Датчик высушенных твердых частиц	€	26392	
Течь		м3/час	20-30	
Диаметр		миллиметр	100	



Трубопроводы 13

ВАТРОМАТ® Трубопровод

Трубопровод от шламового насоса к смесительному резервуару макс. 10 м по горизонтали и макс. 4 м по вертикали, трубопровод от полимерного блока к смесительному баку, включая шаровой обратный клапан макс. 5 м, трубопровод смесительного бака к шнековому прессу макс. 1 м, 3 пробоотборных клапана, без хомутов для труб

Доставка 1 шт. комплект (трубы, колена, фитинги и т. д.)
Не включено Хомуты для труб



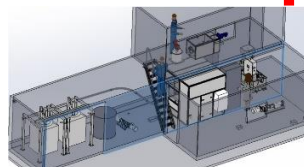
		тип	WTU05	WTU15	WTU25	WTU50	WTU75
130300105	Поливинилхлорид (ПВХ)	€	14784	16170	17728	19510	22770
Винтовой пресс		тип	ВСП05	ВСП15	ВСП25	ВСП50	ВСП75
Производительность		м ³ /ч	2	4	10	20	30
Диаметр трубы Полимерный насос до смесительного бака		мм	20	25	50	32	50
Диаметр трубчатого шламового насоса до смесительного бака		мм	25	32	50	100	50
Диаметр трубчатого смесительного бака до шнекового пресса		мм	50		100		150

Контейнер ISO 13

ВАТРОМАТ® Контейнер ISO

Контейнер ISO для корпуса шнекового пресса, ленточной сушилки и агрегата для фасовки, кондиционированный и отопляемый, с подсветкой, изолированный пол и стена 60 мм, изолированная крыша 100 мм, дверь, окно, для наружной установки.

Доставка 1 шт. ISO-контейнер в сборе
Не включено



		тип	WCO20	WCO40
130400101	Стальное покрытие, алюминий	€	96660	137588
Потребление электроэнергии		Квтч	0.8	
Длина X		мм	6055	12192
Ширина по оси Y		мм	2435	
Высота Z внутри/снаружи		мм	2340/2591	
Вес пустой		т	2.3	3.9



Загуститель 13

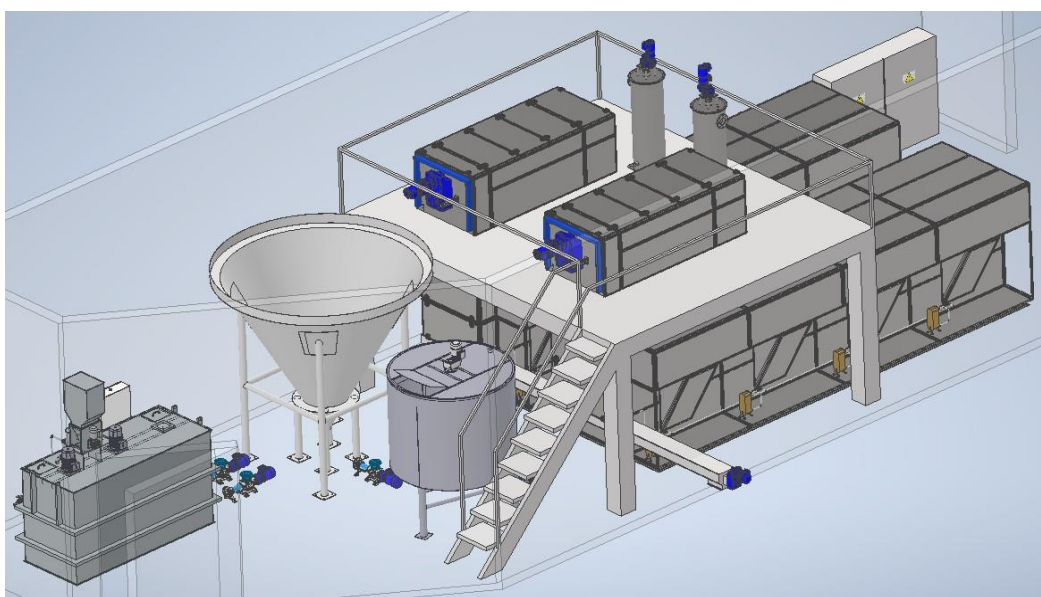
ВАТРОМАТ® Сгуститель

Статический сгуститель для биологических сточных вод, на входе 0,1 % высушенных твердых веществ, на выходе 2 % высушенных твердых веществ.

Доставка 1 сгуститель, 1 резервуар для хранения осадка, 2 пневматических клапана
Не включено Шкаф управления



		тип	WTH5	WTH10
130500104	СС316	€	238169	279404
Том		м3	5	10
Потребление электроэнергии		Квтч	2.2	
Высота		миллиметр	3600	4200
Диаметр		миллиметр	3400	4000
Вес пустой		t	1.6	2
Вес полный		t	6.6	12



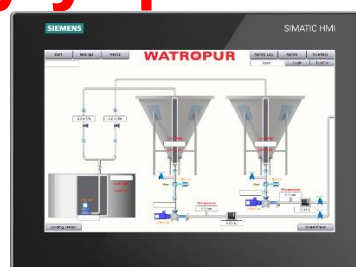
Загуститель в шкафу управления 13

ВАТРОМАТ® Сгуститель в шкафу управления

Шкаф управления, исполнение как ведущее или ведомое устройство WATROMAT®, ведущее устройство с сенсорной панелью Siemens MTP1200 Unified Comfort, ведомое без сенсорной панели, шина Profinet, ПЛК Siemens S7-1512, система ввода-вывода ET200SP, распределение питания, Siemens Sirius, коммутационные и защитные устройства, N-разъединитель, реле аварийного останова, командные и сигнальные устройства, 4 реле для проводного обмена сигналами без напряжения (24 В переменного тока/постоянного тока), Старт/Стоп, Без шлама, в эксплуатации, разрешение от клиента, все подключено и проверено.

- Код питания 1: 3 x 400 В / 1 x 230 В / 50 Гц (3 фазы, нейтраль, заземление)
- Код питания 2: 3 x 480 В (3 фазы, земля) / 1 x 110 В / 60 Гц (фаза, нейтраль, земля)

Доставка Шкаф управления 1 шт.
Не включено



		тип	WEL1WTH	WEL2WTH
130500900	Полиэстер	€	13715	20664
Сгуститель		ПК	1	2
Длина X		миллиметр	600	
Ширина по оси Y		миллиметр	300	
Высота Z		миллиметр	800	
Вес		кг	35	45



Бункер-сушилка

Страница

Часть
ть



38

20



41

21



48

22



51

23

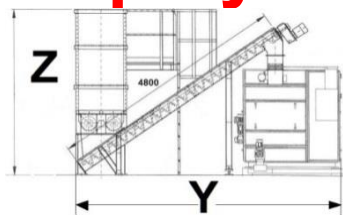
	Страница	Часть
Бункер-сушилка	38	20
Ленточная сушилка	41	21
Бункер, конвейер	48	22
Загрузка сухого осадка Сумка, контейнер	51	23

Бункер-сушилка 20

ВАТРОМАТ® Бункер-сушилка

Бункер-сушилка для осадка промышленных или муниципальных очистных сооружений, вход 20-60 % высушенных твердых частиц, выход 90 % высушенных твердых веществ, температура сушки 30 °C / 86 °F, удельная потребляемая электрическая мощность осушителя: 333 Вт/кг H₂O, сжатый воздух 25 л/мин (>3 бар), уровень шума <85 дБА, значение pH осадка 6,0-9,0.

Доставка 1 шт. бункер с 2 шт. разгрузочными конвейерами, 1 шт. увеличивающий конвейер, 1 шт. шкаф управления бункер 200100900, 1 шт. ленточная сушилка SS304, 1 шт. сборная спираль (только тип WBU05WBD04 и WBU05WBD08)
Не включено Сборный конвейер 230200XXX (только тип WBU05WBD15)



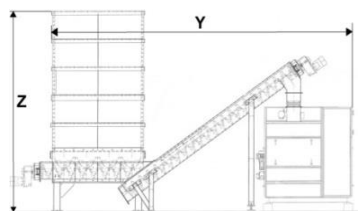
	тип	WBU05WBD04	WBU05WBD08	WBU05WBD15
200100102	Горячее цинкование	€ 307717	€ 327983	€ 374210
200100103	СС304	€ 382191	€ 402457	€ 448684
200100104	СС316	€ 429906	€ 450172	€ 496399
Геометрическая геометрия объема бункера	м3		5	
Удаление воды при температуре окружающей сред	т/сутки	0.4	0.8	1.5
Потребление электроэнергии	Квтч	10.7	15.7	23.7
Охлаждающая вода >3 бар (24°C)	м3/ч	0.2	0.3	0.5
Длина X	м		3.5	
Ширина по оси Y	м		6	
Высота Z	м		3.4	
Вес пустой	t	1.5	1.7	1.8
Вес полный	t	6.5	6.7	6.8

Бункер-сушилка 20

ВАТРОМАТ® Бункер-сушилка

Бункер-сушилка для осадка промышленных или муниципальных очистных сооружений, вход 20-60 % высушенных твердых веществ, выход 90 % высушенных твердых веществ, температура сушки 30 °C/86 °F, удельная потребляемая электрическая мощность осушителя: 333 Вт/кг H₂O, сжатый воздух 25 л/мин (>3 бар), уровень шума <85 дБА, значение pH осадка 6,0-9,0. Выход осадка для сборной спирали (230100XXX) или сборного конвейера (230500XXX).

Доставка 1 шт. бункер с 5 разгрузочными конвейерами, 1 сборный конвейер 1 шт. увеличивающий конвейер, 1 шт. бункер шкафа управления, 1 шт. ленточная сушилка SS304
Не включено Сборный конвейер или спираль



	тип	WBU10WBD15	WBU10WBD30	WBU10WBD45
200100202	Горячее цинкование	€ 413313	€ 496918	€ 588000
200100203	СС304	€ 505523	€ 589128	€ 680210
200100204	СС316	€ 623410	€ 707015	€ 800072
Геометрическая геометрия объема бункера	м3		10	
Удаление воды при температуре окружающей сред	т/сутки	1.5	3	4.5
Потребление электроэнергии	Квтч	27.8	47.8	67.8
Охлаждающая вода >3 бар (24°C)	м3/ч	0.5	1	1.5
Длина X	м		4.6	6
Ширина по оси Y	м		6	
Высота Z	м		2.6	
Вес пустой	t	7	8	9
Вес полный	t	17	18	19



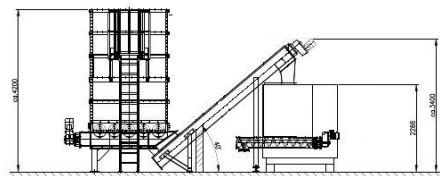
Бункер-сушилка 20

ВАТРОМАТ® Бункер-сушилка

Бункер-сушилка для осадка промышленных или муниципальных очистных сооружений, вход 20-60 % высушенных твердых веществ, выход 90 % высушенных твердых веществ, температура сушки 30 °C/86 °F, удельная потребляемая электрическая мощность осушителя: 333 Вт/кг H₂O, сжатый воздух 25 л/мин (>3 бар), уровень шума <85 дБА, значение рН осадка 6,0-9,0. Выход осадка для сборной спирали (230100XXX) или сборной конвейера (230500XXX).

Доставка 1 шт. бункер с 5 разгрузочными конвейерами, 1 сборный конвейер
1 шт. увеличивающий конвейер, 1 шт. бункер шкафа управления, 1 шт. ленточная сушилка SS304

Не включено Сборный конвейер или спираль



	тип	WBU18WBD30	WBU18WBD45	WBU18WBD60
200100302	Горячее цинкование	€ 507263	€ 598345	€ 685446
200100303	СС304	€ 603674	€ 694756	€ 781858
200100304	СС316	€ 727651	€ 818733	€ 905835
Геометрическая геометрия объема бункера		мЗ		
Удаление воды при температуре окружающей сред		т/сутки		
Потребление электроэнергии		Квтч		
Охлаждающая вода >3 бар (24°C)		мЗ/ч		
Длина X	м	5.9		7.9
Ширина по оси Y	м	6		
Высота Z	м	3.2		
Вес пустой	t	8	9	10
Вес полный	t	23	24	25

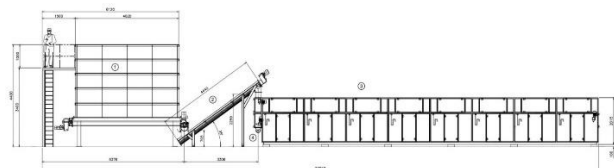
Бункер-сушилка 20

ВАТРОМАТ® Бункер-сушилка

Бункер-сушилка для осадка с промышленных или муниципальных очистных сооружений, вход не менее 20 % высушенных твердых веществ, выход 90 % высушенных твердых веществ, температура сушки 30 °C/86 °F, удельная потребляемая электрическая мощность осушителя: 333 Вт/кг H₂O, сжатый воздух 25 л/мин (>3 бар), уровень шума <85 дБА, значение рН осадка 6,0-9,0. Выпускное отверстие для сбора осадка конвейером или спиралью (230100XXX).

Доставка 1 шт. бункер с 5 разгрузочными конвейерами, 1 сборный конвейер
1 шт. увеличивающий конвейер, 1 шт. бункер шкафа управления, 1 шт. ленточная сушилка SS304

Не включено Сборный конвейер или спираль



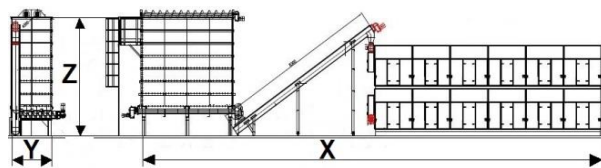
	тип	WBU25WBD60	WBU25WBD75	WBU25WBD90	WBU25WBD105	WBU25WBD120
200100402	Горячее цинкование	€ 802651	€ 891047	€ 979359	€ 1067668	€ 1149883
200100403	СС304	€ 820657	€ 925475	€ 997365	€ 1085674	€ 1167889
200100404	СС316	€ 961660	€ 1050056	€ 1138367	€ 1226677	€ 1308891
Геометрическая геометрия объема бункера		мЗ				
Удаление воды при температуре окружающей сред		т/сутки				
Потребление электроэнергии		Квтч				
Охлаждающая вода >3 бар (24°C)		мЗ/ч				
Длина X	м	7.9	9.5	11.7	13.6	15.4
Ширина по оси Y	м	6				
Высота Z	м	4.2				
Вес пустой	t	10	11	12	13	14
Вес полный	t	35	36	37	38	39

Бункер-сушилка 20

ВАТРОМАТ® Бункер-сушилка

Бункер-сушилка для осадка с промышленных или муниципальных очистных сооружений, вход не менее 20 % высушенных твердых частиц, выход 90 % высушенных твердых веществ, температура сушки 30 ° C / 86 ° F, бункер рядом с сушилкой, удельное потребление электроэнергии сушилка H₂O: 333 Вт/кг H₂O, сжатый воздух 25 л/мин (>3 бар), уровень шума <85 дБА, значение pH осадка 6,0-9,0. Выпускное отверстие для сбора осадка конвейером или спиралью (230100XXX).

Доставка 1 шт. бункер с 5 шт. разгрузочных конвейеров, 1 шт. сборный конвейер
1 шт. увеличивающая лента, 1 шт. бункер шкафа управления, 1 шт. ленточные сушилки SS314
Не включено Сборный конвейер или спираль, платформа для удержания верхней сушилки
Соединение шламового канала между верхней и нижней сушилкой



	тип	WBU35WBD120D	WBU35WBD150D	WBU35WBD180D	WBU35WBD210D	WBU35WBD240D
200100502	Горячее цинкование	€ 1239500	€ 1405627	€ 1597970	€ 1844060	€ 1971750
200100503	СС304	€ 1389233	€ 1555360	€ 1761525	€ 1993793	€ 2108288
200100504	СС316	€ 1590525	€ 1756652	€ 1948995	€ 1616277	€ 2309580
Геометрическая геометрия объема бункера	м3			30		
Удаление воды при температуре окружающей ср	т/сутки	2x6	2x7,5	2x9	2x10,5	2x12
Потребление электроэнергии	Квтч	2x80	2x100	2x120	2x140	2x160
Охлаждающая вода >3 бар (24°C)	м3/ч	2x2	2x2,5	2x3	2x3,5	2x4
Длина X	м	22.9	24.9	26.8	28.7	30.6
Ширина по оси Y	м			2.6		
Высота Z	м			5.5		
Вес пустого (WBU35)	t	21	23.3	25.1	27	28.9
Вес полный	t	36	38	40	42	44



Ленточная сушилка 21

ВАТРОМАТ® Ленточная сушилка

Ленточная сушилка для осадка с промышленных или муниципальных очистных сооружений, на входе не менее 20 % высушенных веществ, на выходе 90 % высушенных веществ, подача осадка непрерывная, 24 ч/день, минимум 30 мин/ч, размер частиц осадка от 5 до 20 мм, температура сушки 30°C/86°F, удельный расход электроэнергии 333 Вт/кг H₂O, С-профиль нижней рамы высотой 80 мм, сжатый воздух 25 л/мин (>3 бар), уровень шума <85 дБА, значение pH осадка 6,0-9,0, выпуск осадка со спиралью сбора

Доставка 1 шт. ленточная сушилка со встроенным шкафом управления
Не включено Измельчитель и грабли 210200XXX



		тип	WBD04	WBD08
210100103	CC304	€	106200	126466
Удаление воды при температуре окружающей среды 5-40 °C	т/сутки		0.4	0.8
Потребление электроэнергии	Квтч		8	13
Охлаждающая вода >3 бар (24°C)	м3/ч		0.2	0.3
Длина X	м		1.3	1.9
Ширина по оси Y	м		1.6	
Высота Z	м		2	
Вес пустой	t		0.8	1.4
Вес полный	t		0.9	1.8

ВАТРОМАТ® Ленточная сушилка

Ленточная сушилка для осадка с промышленных или муниципальных очистных сооружений, на входе не менее 20 % высушенных веществ, на выходе 90 % высушенных веществ, непрерывная подача осадка, 24 ч/день, минимум 30 мин/ч, размер частиц от 5 до 100 мм, температура сушки 30 °C/86 °F, удельный расход электроэнергии 333 Вт/кг H₂O, измельчитель WSH1240.310 и грабли WRA1200 в комплекте, С-профиль нижней рамы высотой 80 мм, сжатый воздух 25 л/мин (>3 бар), уровень шума <85 дБА, значение pH осадка 6,0-9,0, выход осадка для сборного конвейера или спирали (230XXXXXX).

Доставка 1 шт. ленточная сушилка, 1 шт. шкаф управления
Не включено Сборный конвейер или спираль



		тип	WBD15	WBD30
210100203	CC304	€	172693	256299
Удаление воды при температуре окружающей сред	т/сутки		1.5	3
Потребление электроэнергии	Квтч		20	40
Охлаждающая вода >3 бар (24°C)	м3/ч		0.5	1.0
Длина X	м		2.2	4.2
Ширина по оси Y	м		2	
Высота Z	м		2	
Вес пустой	t		1.4	2.4
Вес полный	t		1.8	3.2

ВАТРОМАТ® Ленточная сушилка

Ленточная сушилка для осадка с промышленных или муниципальных очистных сооружений, на входе не менее 20 % высушенных веществ, на выходе 90 % высушенных веществ, непрерывная подача осадка, 24 ч/день, минимум 30 мин/ч, размер частиц от 5 до 100 мм, температура сушки 30 °C/86 °F, удельный расход электроэнергии 333 Вт/кг H₂O, измельчитель WSH1240.310 и грабли WRA1200 в комплекте, С-профиль нижней рамы высотой 80 мм, сжатый воздух 25 л/мин (>3 бар), уровень шума <85 дБА, значение pH осадка 6,0-9,0, выход осадка для сборного конвейера или спирали (230XXXXXX).

Доставка 1 шт. ленточная сушилка, 1 шт. шкаф управления
Не включено Сборный конвейер или спираль



		тип	WBD45	WBD60
210100203	CC304	€	347380	434482
Удаление воды при температуре окружающей сред	т/сутки		4	6
Потребление электроэнергии	Квтч		60	80
Охлаждающая вода >3 бар (24°C)	м3/ч		1.5	2
Длина X	м		6	7.92
Ширина по оси Y	м		2	
Высота Z	м		2	
Вес пустой	t		3.6	4.1
Вес полный	t		4.8	5.7

Ленточная сушилка 21

ВАТРОМАТ® Ленточная сушилка

Ленточная сушилка для осадка с промышленных или муниципальных очистных сооружений, вход не менее 20 % высушенных твердых веществ, выход 90 % высушенных твердых веществ, непрерывная подача осадка, 24 ч/день, минимум 30 мин/ч, размер частиц осадка от 5 до 100 мм, температура сушки 30 °C/86 °F, удельный расход электроэнергии 333 Вт/кг H₂O, измельчитель WSH1240.310 и грабли WRA1200 в комплекте, нижняя рама НЕВ-профиля высотой 160 мм, сжатый воздух 25 л/мин (>3 бар), уровень шума <85 дБА, значение pH осадка 6,0-9,0, выпуск осадка для сборного конвейера или спирали (230XXXXXX).

Доставка 1 шт. ленточная сушилка, 1 шт. шкаф управления
Не включено Сборный конвейер или спираль

		тип	WBD75	WBD90
210100303	СС304	€	522878	611190
Удаление воды при температуре окружающей сред		т/сутки	7.5	9
Потребление электроэнергии		Квтч	100	120
Охлаждающая вода >3 бар (24°C)		м3/ч	2.5	3
Длина X		м	9.5	11.7
Ширина по оси Y		м		2
Высота Z		м		2
Вес пустой		t	5.1	6.7
Вес полный		t	7.9	8.3

ВАТРОМАТ® Ленточная сушилка

Ленточная сушилка для осадка с промышленных или муниципальных очистных сооружений, вход не менее 20 % высушенных твердых веществ, выход 90 % высушенных твердых веществ, непрерывная подача осадка, 24 ч/день, минимум 30 мин/ч, размер частиц осадка от 5 до 100 мм, температура сушки 30 °C/86 °F, удельный расход электроэнергии 333 Вт/кг H₂O, измельчитель WSH1240.310 и грабли WRA1200 в комплекте, нижняя рама НЕВ-профиля высотой 160 мм, сжатый воздух 25 л/мин (>3 бар), уровень шума <85 дБА, значение pH осадка 6,0-9,0, выпуск осадка для сборного конвейера или спирали (230XXXXXX).

Доставка 1 шт. ленточная сушилка, 1 шт. шкаф управления
Не включено Сборный конвейер или спираль

		тип	WBD105	WBD120
210100303	СС304	€	699499	781714
Удаление воды при температуре окружающей сред		т/сутки	10.5	12
Потребление электроэнергии		Квтч	140	160
Охлаждающая вода >3 бар (24°C)		м3/ч	3.5	4
Длина X		м	13.6	15.4
Ширина по оси Y		м		2
Высота Z		м		2
Вес пустой		t	8.3	10
Вес полный		t	9.9	11.6

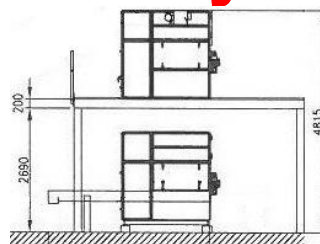


Ленточная сушилка 21

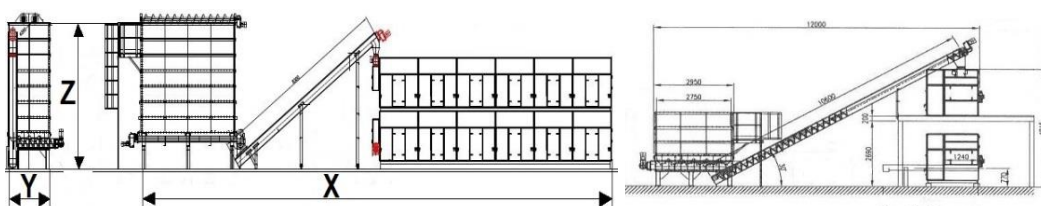
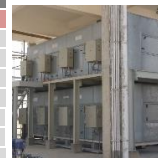
ВАТРОМАТ® Ленточная сушилка

Ленточная сушилка для осадка с промышленных или муниципальных очистных сооружений, вход не менее 20 % высушенных твердых веществ, выход 90 % высушенных веществ, подача осадка непрерывная, 24 ч/день, минимум 30 мин/ч, размер частиц осадка от 5 до 100 мм, температура сушки 30°С/86°°F, удельный расход электроэнергии 333 Вт/кг H₂O, измельчитель WSH1240.310 и два грабля WRA1200 в комплекте, нижняя рама НЕВ-профиля высотой 160 мм, сжатый воздух 25 л/мин (>3 бар), уровень шума <85 дБА, значение рН осадка 6,0-9,0. Выпускное отверстие для сбора осадка на конвейере или спирали (230XXXXXX).

Доставка 2 ленточные сушилки, 1 шкаф управления
Не включено Сборный конвейер или спираль, Платформа для верхней сушилки
Шламовый канал между верхней и нижней сушилкой



210100503	СС304	тип	WBD120D	WBD150D	WBD180D	WBD210D	WBD240D
Удаление воды при температуре окружающей среды 5-4с	т/сутки	€	6866454	1032582	1224925	1471015	1585510
Потребление электроэнергии	Квтч		2x6	2x7,5	2x9	2x10,5	2x12
Охлаждающая вода >3 бар (24°С)	м3/ч		2x80	2x100	2x120	2x140	2x160
Длина X	м		2x2	2x2,5	2x3	2x3,5	2x4
Ширина по оси Y	м		7.9	9.5	11.7	13.6	15.4
Высота Z	м				2		
Вес пустой	t				4.815		
Вес полный	t		8.2	10.2	12.2	15	17
	t		10	14.2	17.4	21.6	23

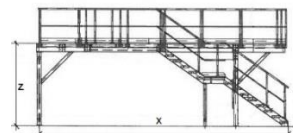


Платформа 21

ВАТРОМАТ® Платформа

Платформа для удержания и обслуживания верхней ленточной сушилки из ленточной сушилки двойной (210500503), с лестницей 800 мм двусторонними перилами и решеткой, вся конструкция привинчена в отдельные сегменты.

Доставка 1 платформа ПК (отдельные сегменты)
Не включено Монтаж на месте



210100802	Горячее цинкование	тип	WBD120D	WBD150D	WBD180D	WBD210D	WBD240D
210100803	СС304	€	65231	87219	112966	145035	159291
Ленточная сушилка	Тип	€	94585	126468	163800	210301	230972
Длина X	м		ВБД160	ВБД75	ВБД90	ВБД105	ВБД120
Ширина по оси Y	м		9.5	11.1	13.5	15.4	17.2
Высота Z	м				3.3		
Весовая платформа	t				2.9		
	t		2.2	2.6	3.2	3.6	4.1



Шкаф управления ленточной сушилкой 21

ВАТРОМАТ® Ленточная сушилка в шкафу управления

Шкаф управления, исполнение как ведущее или ведомое устройство WATROMAT®, ведущее устройство с сенсорной панелью Siemens MTP1200 Unified Comfort, ведомое устройство без сенсорной панели, шина Profinet, ПЛК Siemens S7-1512, система ввода-вывода ET200SP, распределение питания, Siemens Sirius, коммутационные и защитные устройства, N-разъединитель, реле аварийного останова, командные и сигнальные устройства, 4 реле для проводного обмена сигналами без напряжения (24 В переменного тока/постоянного тока), Старт/Стоп, Без шлама, в эксплуатации, разрешение от клиента, все подключено и проверено.

- Код питания 1: 3 x 400 В / 1 x 230 В / 50 Гц (3 фазы, нейтраль, заземление)
- Код питания 2: 3 x 480 В (3 фазы, земля) / 1 x 110 В / 60 Гц (фаза, нейтраль, земля)

Доставка Шкаф управления 1 шт.
Не включено



		тип	WELDAG15
210100900	Полиэстер	€	17100
Длина X	миллиметр		300
Ширина по оси Y	миллиметр		400
Высота Z	миллиметр		600
Вес	кг		41

		тип	WELBD04	WELWBD08
210100900	Полиэстер	€	24956	26204
Длина X	миллиметр		300	
Ширина по оси Y	миллиметр		600	
Высота Z	миллиметр		800	
Вес	кг		41	43

		тип	WELWBD15	WELWBD30	WELWBD45	WELWBD60
210100900	Стальное покрытие	€	29748	30846	31734	32413
Длина X	миллиметр			400		
Ширина по оси Y	миллиметр			800		
Высота Z	миллиметр			2100		
Вес	кг		120	125	130	140

		тип	WELWBD75	WELWBD90	WELWBD105	WELWBD120
210100900	Стальное покрытие	€	33645	34639	35650	36666
Длина X	миллиметр			400		
Ширина по оси Y	миллиметр			800		
Высота Z	миллиметр			2100		
Вес	кг		145	150	155	160

		Тип	WELWBD120D	WELWBD150D	WELWBD180D	WELWBD210D	WELWBD240D
210100900	Стальное покрытие	€	44805	48740	52826	58271	64287
Длина X	миллиметр				400		
Ширина по оси Y	миллиметр				2x800		
Высота Z	миллиметр				2100		
Вес	кг		250	255	260	280	295

Передатчик 21

ВАТРОМАТ® Передатчик

Доставка 1 передатчик ПК
Не включено

		тип	WODS10	WHT46K	WDS851000	WAL030
210100915	Передатчик 4-20 мА	€	1637	566	552	512
Диапазон			0,05 -12 м	0,05 - 3 м	0-1000 паскаль	0-30 бар
Функция			аналоговый	1 выключатель	аналоговый	аналоговый



Измельчитель 21

ВАТРОМАТ® Шредер

Измельчитель осадка с содержанием высушенных веществ от 20 до 40 %, установлен на входе в ленточную сушилку 210100XXX, размер осадка на входе не более 100 мм, выход ок. 20 мм, подача осадка непрерывная 24 часа в сутки, минимум 30 мин/час.

Доставка 1 шт измельчитель
Не включено



		тип	WSH300.200	WSH1240.310
210200103	СС304	€	14055	20577
Используется для ленточной сушилки		тип	ВБ04-08	ВБД15-ВБД240
Электроэнергия	Квтч		0.37	
Емкость осадка	т/сутки		6	30
Длина внутри	миллиметр		300	1240
Ширина внутри	миллиметр		200	310
Высота внутри	миллиметр		300	310
Вес	кг		50	110

		тип	Wspocket
210200115	Звездочка полиамидная	€	592
Используется для измельчителя		тип	ВШXXX



ВАТРОМАТ® Грабли

Грабли с линейным пневматическим приводом для распределения частиц осадка по всей ширине лент, установленные в начале лент (ленточная сушилка 210100XXX), для осадка с содержанием не менее 20 % высушенных веществ, размер осадка не более 25 мм, давление воздуха 25 л/мин (>3 бар), непрерывная подача осадка 24 часа в сутки, минимум 30 мин/ч. Система контроля давления воздуха.

Доставка 1 шт грабли
Не включено



		тип	WRA900	WRA1200
210200203	СС314	€	5657	6229
Длина	миллиметр		900	1200
Вес	кг		22	26

		тип	WRA900	WRA1200
210200210	Линейный привод пневматический	€	3121	7913
Длина	миллиметр		900	1200
Вес	кг		14	16

ВАТРОМАТ® Вращательный

Ротационный для разрыхления слоев ила, осадка очистных сооружений с содержанием высушенных твердых частиц не менее 40 %.

Доставка 1 шт. круглый вал d25 мм с 36 круглыми зубьями, 2 шт. подшипников, 1 шт. мотор-редуктор
Не включено Установка



		тип	WRO900	WRO1200
210200303	СС304	€	3123	3934
Ленточная сушилка		тип	ВБД04-08	ВБД15-240ДД
Электроэнергия	Квтч		0.37	
Длина	миллиметр		900	1200
Вес	кг		21	25

Ротари 21

Теплообменник и электродвигатель 21

ВАТРОМАТ® Теплообменник и двигатель

Теплообменник и двигатель для ленточной сушилки. Запасная часть на весь срок службы для ленточной сушилки. Испаритель для охлаждения сушильного воздуха (конденсатной воды), конденсатор для нагрева сушильного воздуха. Внешний конденсатор для охлаждения хладагента водой.

Доставка 1 шт
Не включено

		тип	EVAP04	EVAP08	EVAP15
210300103	Испаритель SS304	€	7778	10879	16112
210300104	Испаритель SS316	€	9151	12799	19448
Ленточная сушилка		тип	ВБД04	ВБД08	ВБД15-240Д
Длина X		миллиметр	975	1680	1810
Ширина по оси Y		миллиметр	310	310	300
Высота Z		миллиметр	540	420	620
Вес		кг	54	71	90



		тип	COND04	COND08	COND15
210300203	Конденсатор SS304	€	8445	13011	17778
210300204	Конденсатор SS316	€	9935	16601	23278
Ленточная сушилка		тип	ВБД04	ВБД08	ВБД15-240Д
Длина X		миллиметр	975	1680	1730
Ширина по оси Y		миллиметр	370	360	350
Высота Z		миллиметр	540	420	620
Вес		кг	69	85	113



		тип	EXTC04	EXTC08	EXTC15
210300213	Внешний конденсатор	€	2260	3588	6026
Ленточная сушилка		тип	ВБД04	ВБД08	ВБД15-240Д
Длина X		миллиметр	76	98	122
Ширина по оси Y		миллиметр	90	90	124
Высота Z		миллиметр	464	464	335
Вес		кг	6	7.5	8



		тип	КОМП04	КОМП08	КОМП15
210300301	Компрессор охлаждения	€	5924	11442	19074
Ленточная сушилка		тип	ВБД04	ВБД08	ВБД15-240Д
Длина X		миллиметр	225	280	415
Ширина по оси Y		миллиметр	225	280	750
Высота Z		миллиметр	510	552	445
Вес		кг	39	65	211



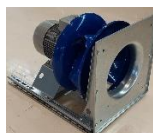
		тип	GM37	GM150
210300310	Мотор-редуктор (ремень)	€	1278	2193
Ленточная сушилка		тип	ВБД04-60	ВБД75-240Д
Электроресурс		Квт	0.37	1.5
Длина X		миллиметр	322	347
Ширина по оси Y		миллиметр	148	215
Высота Z		миллиметр	194	217
Вес		кг	11	24



		тип	VENTD15
210300405	Аппарат ИВЛ ЕСЫ1	€	7860
Ленточная сушилка		тип	ВБД04-240Д
Длина X		миллиметр	380
Ширина по оси Y		миллиметр	550
Высота Z		миллиметр	550
Вес		кг	36



		тип	VENT15
210300405	Аппарат ИВЛ классический, вкл.	€	6868
Ленточная сушилка		тип	ВБД04-240Д
Длина X		миллиметр	380
Ширина по оси Y		миллиметр	550
Высота Z		миллиметр	550
Вес		кг	36



		тип	Двойной шарнир
210300505	Двойной шарнир	€	56



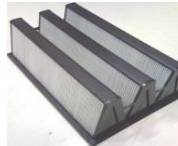
Фильтр и лента 21

ВАТРОМАТ® Фильтр

Компактный фильтр для ленточной сушилки 210100XXX, WBD04 и WBD08: 1 шт., WBD15: 2 шт., WBD30: 4 шт., WBD45: 6 шт., WBD60: 8 шт., WBD75: 10 шт., WBD90: 12 шт., WBD12DD: 12 шт., WBD15DD: 16 шт., WBD18DD: 24 шт., WBD215: 20 шт., WBD240: 32 шт.

Доставка 1 шт.
Не включено Фильтр предварительной очистки и монтажная рама 210400XXX

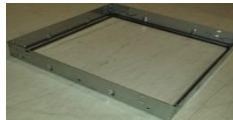
		тип	869.592.292 (после 2016 г.)	892.592.292 (до 2015 г.)
210400105	Фильтр	тип	783	838
	Длина X	миллиметр	869	897
	Ширина по оси Y	миллиметр	592	592
	Высота Z	миллиметр	292	380
	Вес	кг	7	7



		тип	869.592.20
210400203	Фильтр предварительной очистки SS304	тип	911
	Длина X	миллиметр	869
	Ширина по оси Y	миллиметр	592
	Высота Z	миллиметр	20
	Вес	кг	3



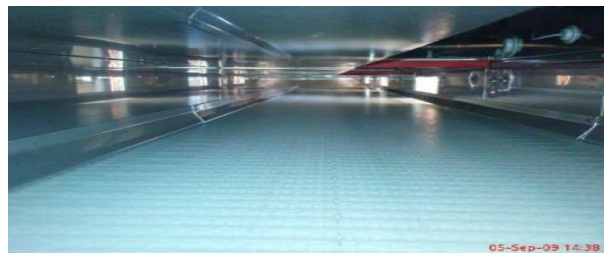
		тип	887.609.70
210400303	Монтажная рама SS304	тип	667
	Длина X	миллиметр	887
	Ширина по оси Y	миллиметр	609
	Высота Z	миллиметр	70
	Вес	кг	2



ВАТРОМАТ® Пояс

Многоступенчатые ремни из модульных перфорированных деталей, привод со звездочками и шарикоподшипниками.

Доставка 1 шт., длина ремня мин. 1 м
Не включено



		тип	WBE09	WBE12
210500105	Ремень ПП	€/м (длина)	754	966
	Ленточная сушилка	тип	ВБД04-08	ВБД15-240Д
	Ширина	м	0.9	1.2
	Вес	кг/м (длина)	4.5	6

		тип	WSO25	WSO35
210500205	Звездочка PA	тип	136	172
	Ленточная сушилка	тип	ВБД04-60/120Д	ВБД75-240Д
	Диаметр вала	миллиметр	25	35
	Вес	кг	0.3	0.4



		тип	WSO25	WSO35
210500303	Шарикоподшипник SS30	тип	68	80
	Ленточная сушилка	тип	ВБД04-60	ВБД75-240Д
	Диаметр вала	миллиметр	25	35
	Вес	кг	0.3	0.4

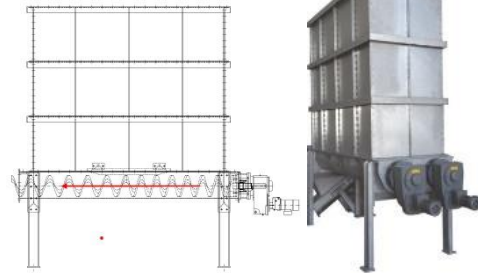


Бункер 22

ВАТРОМАТ® Бункер

Бункер для осадка с минимум 20 % высушенных твердых частиц, принимает осадок для непрерывной работы ленточной сушилки (210100XXX), сегменты стенок бункера, включая ребра жесткости и стойки, разгрузочный пол с двумя постепенно толкающими спиралями, увеличивающий конвейер (220600XXX) транспортировка осадка в ленточную сушилку (210100XXX)

Доставка 1 разгрузочный пол с 2 разгрузочными винтами, 3 сегмента стенки бункера
Не включено Повышающий конвейер, лестница-платформа, шкаф управления



		тип	WBU5
220200102	Горячее цинкование	€	123534
220200103	СС304	€	179125
220200104	СС316	€	216185
Геометрическая геометрия объема		м3	5.6
Шнек разряда электроэнергии		Квтч	2x0,37
Длина бункера X		м	3.15
Ширина бункера Y		м	1.1
Высота бункера Z		м	3.4
Вес пустой		t	3.8
Вес полный		t	8.8

Бункер 22

ВАТРОМАТ® Бункер

Бункер для осадка с минимальным содержанием высушенных твердых частиц 20 %, принимает осадок для непрерывной работы ленточной сушилки 210100XXX, сегменты стенок бункера, включая ребра жесткости и стойки, разгрузочный пол с пятью постельно толкающимися спиралями и одним сборным конвейером, сбор конвейера транспортирует осадок на увеличивающийся конвейер, увеличивающийся конвейер (220600XXX) транспортировочный осадок на ленточную сушилку (210100XXX)

Доставка 1 разгрузочный пол с 5 разгрузочными конвейерами и 1 сборным конвейером
Не включено 2-5 сегментов стенки бункера
Повышающий конвейер, лестница-платформа, шкаф управления



		тип	WBU10	WBU18	WBU25	WBU35
220300102	Горячее цинкование	€	164900	174235	200328	292726
220300103	СС304	€	239104	252640	290475	424453
220300104	СС316	€	346703	366328	421189	615457
Геометрическая геометрия объема		м3	11	18	27	36
Потребляемая электроэнергия бункерного конвейера		Квтч		5x0,37		
Сборный конвейер потребления электроэнергии		Квтч		2,2		
Длина бункера X		м		4,5		
Ширина бункера Y		м		2		
Высота бункера Z		м	2,5	3,0	3,7	4,4
Вес пустой		t	5,4	6,7	6,8	11
Вес полный		t	15,4	25	30	36

Лестница с платформой 22

ВАТРОМАТ® Лестница-платформа

Платформа с перилами, лестница с защитным задним кольцом, подключение к бункеру подготовлено

Доставка 1 платформа ПК, 1 ШТ лестница
Не включено



WBU05

WBU10-35



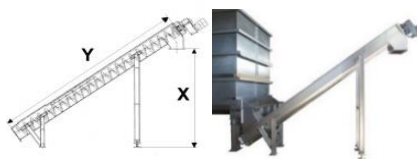
		тип	WBU05-10	WBU18	WBU25	WBU35
220300202	Горячее цинкование	€	4991	5457	6189	6588
220300203	СС304	€	7237	7913	8974	9553
220300204	СС316	€	12665	13847	15705	16718
Размер платформы		м x м		0,8 x 0,8		
Высота лестницы		м	3,0	3,5	4,0	5,0
Вес		кг	160	180	200	220

Увеличивающий конвейер 22

ВАТРОМАТ® Увеличивающий конвейер

Увеличивающий конвейер для нетиксотропного осадка с содержанием не менее 20 % высушенных твердых веществ, транспортировка осадка из бункера (220100XXX, 220200XXX, 220300XXX) в ленточную сушилку (210100XXX)

Доставка 1 шт. увеличивающий конвейер
Не включено Шкаф управления



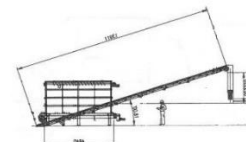
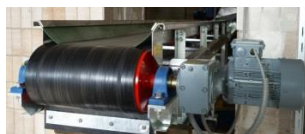
	тип	WSC48/35	WSC46/35
220600102	Горячее цинкование	€ 53706	€ 51443
220600103	СС304	€ 72590	€ 69449
220600104	СС316	€ 83245	€ 79738
Бункер 220100XXX	тип	WBU05	WBU10-35
Ленточная сушилка 210100XXX	тип	WBD4-120	
Электроэнергия	Квтч	3	
Способность	м3/ч	2	
Длина по оси Y	миллиметр	4800	4629
Возрастающая ступень	°	35	
Высота X	м	2.4	
Вес	кг	450	560

Ремень увеличения 22

ВАТРОМАТ® Увеличивающий ремень

Увеличение ленты для осадка с минимальным содержанием высушенных твердых частиц 20 %, транспортировка осадка из бункера (220XXXXXX) в ленточную сушилку (210100XXX).

Доставка 1 шт. увеличивающий ремень
Не включено Шкаф управления



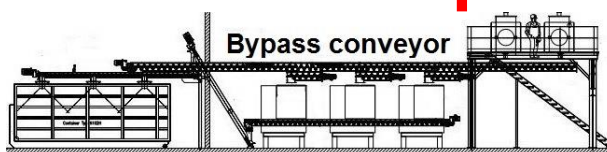
	тип	WSC54/18	WSC49/18	WSC83/18	WSC139/18
220600203	СС304	€ 51110	€ 53706	€ 66483	€ 77800
Бункер	тип	WBU05	WBU10-25	WBU10-35	
Ленточная сушилка	Тип	WBD04-120		WBD120D-240	
Электроэнергия	Квтч	2.2		3	
Способность	м3/ч	2		18	
Длина по оси Y	миллиметр	5400	4900	8329	13900
Возрастающая ступень	°	18		18	
Высота X	м	2.4		4.8	>4.8
Вес	кг	250	280	360	380

Перепускной конвейер 22

ВАТРОМАТ® Байпасный конвейер

Байпасный конвейер для осадка с минимальным содержанием высушенных твердых частиц 20 %, транспортировка осадка от шнекового пресса (110100XXX) к ленточной сушилке (210100XXX) или к транспортному контейнеру (байпасная сушилка осадка), через каждые 3 м выходы для соединения с дозирующим конвейером (220900XXX).

Доставка 1 шт. байпасный конвейер
Не включено Шкаф управления



	тип	WSC45	WSC75	WSC105	WSC135	WSC165	WSC195
220600302	Горячее цинкование	€ 56629	€ 64637	€ 75276	€ 83271	€ 91647	€ 99512
220600303	СС304	€ 84943	€ 96956	€ 112914	€ 124907	€ 137471	€ 149268
220600304	СС316	€ 96269	€ 109884	€ 127969	€ 141561	€ 155800	€ 169171
Разгрузочное отверстие	Шт	1	2	3	4	5	6
Электроэнергия	Квтч	0.35	0.55	0.75	1.1	1.5	2.2
Способность	м3/ч	10					
Длина	м	4.5	7.5	10.5	13.5	16.5	19.5
Вес	кг	480	780	1080	1380	1680	1980

Дозирующий транспортер 22

ВАТРОМАТ® Дозирующий конвейер

Дозирующий конвейер для осадка с минимальным содержанием высушенных веществ 20 %, транспортировка осадка с конвейера (220XXXXXX) в ленточную сушилку (210100XXX).

Доставка 1 шт
Не включено Шкаф управления



		тип	WSC25
220600502	Горячее цинкование	€	23873
220600503	СС304	€	30407
220600504	СС316	€	37448
Емкость осадка		м ³ /ч	2
Электроэнергия		Квтч	0.35
Способность		м ³ /ч	2
Длина		м	2.5
Вес		кг	480

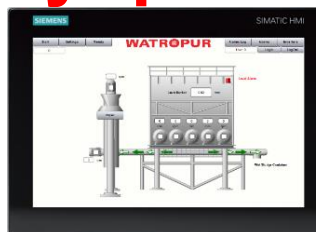
Бункер шкафа управления 22

ВАТРОМАТ® Бункер шкафа управления

Шкаф управления, исполнение как ведущее или ведомое устройство WATROMAT®, ведущее устройство с сенсорной панелью Siemens MTP1200 Unified Comfort, ведомое без сенсорной панели, шина Profinet, ПЛК Siemens S7-1512, система ввода-вывода ET200SP, распределение питания, Siemens Sirius, коммутационные и защитные устройства, N-разъединитель, реле аварийного останова, командные и сигнальные устройства, 4 реле для проводного обмена сигналами без напряжения (24 В переменного тока/постоянного тока), Старт/Стоп, Без шлама, в эксплуатации, разрешение от клиента, все подключено и проверено.

- Код питания 1: 3 x 400 В / 1 x 230 В / 50 Гц (3 фазы, нейтраль, заземление)
- Код питания 2: 3 x 480 В (3 фазы, земля) / 1 x 110 В / 60 Гц (фаза, нейтраль, земля)

Доставка Шкаф управления 1 шт.
Не включено



		тип	WELWBU10	WELWBU18	WELWBU25	WELWBU35
220900900	Полиэстер	€	24276	25286	26251	28876
Бункер		тип	WBU05-10	WBU18	WBU25	WBU35
Длина X		миллиметр			400	
Ширина по оси Y		миллиметр			250	
Высота Z		миллиметр			600	
Вес		кг	35	40	45	50



Сборная спираль 23

ВАТРОМАТ® Сборная спираль

Спираль для сбора сухого осадка с минимальным содержанием сухого осадка не менее 80 %, установленная в конце ленточной сушилки (210XXXXXX), собирает сухой осадок и транспортирует его в спираль конвейера сухого осадка (230XXXXXX)

Доставка 1 шт сборная спираль
Не включено Шкаф управления

		тип	WSC09	WSC12
230100103	СС304	€	4346	4905
Ленточная сушилка	тип		ВБД04-08	ВБД15-120
Электроэнергия	Квтч		0.37	
Способность	м3/ч		0.5	
Длина	миллиметр		900	1200
Вес	кг		4	15



Спираль для фасовки в мешки 23

ВАТРОМАТ® Спираль для фасовки в мешки

Фасовочная спираль для осадка с минимум 80 % высушенных твердых веществ, гибкая спираль, максимальная длина 24 м с максимальным количеством колен 45 градусов и максимальной высотой подачи 2,4 м, колена радиусом 1,5 м должны иметь длину не менее 3,6 м на высоту 2,4 м, транспортировка осадка из ленточной сушилки (210XXXXXX) в точку фасовки (230XXXXXX), начало спирали с концевой частью и загрузочным башмаком, Конец спирали с блоком управления, датчиком полного расхода и двигателем, между трубами, коленами и выпускными каплями, длина зависит от типа точки фасовки в мешки (230600100).

Доставка 1 шт. гибкая спираль, 1 шт. двигатель, 1 шт. блок управления, 1 шт. наконечник, шт трубки, колена, впускной башмак, выпускные капли, трубные соединители с зажимами
Не включено Нижняя/настенная фиксация для труб, шкаф управления



		тип	WSC09	WSC12	WSC15	WSC18	WSC21	WSC25
230100200	Спираль для фасовки в мс	€	5125	5923	6722	7520	8319	9117
Труба (1 шт = 3 м)	Шт		3	4	5	6	7	8
Впускной патрубок	Шт		1	2	3	4	5	6
Падение на выходе	Шт		3	4	5	6	7	8
Трубчатые хомуты	Шт		5	10	15	20	25	35
Длина X	м		9	12	15	18	21	24
Вес	кг		65	95	125	155	185	215

		тип	€
230100210	Мотор	€	1032
Потребление электроэнергии	Квт		0.75
Способность	м3/ч		0.5

		тип	€
230100220	Блок управления с датчиком полного расхода	€	1038



		тип	€/м
230100230	Гибкая спираль	€/м	233
Вес	кг/м		1.5

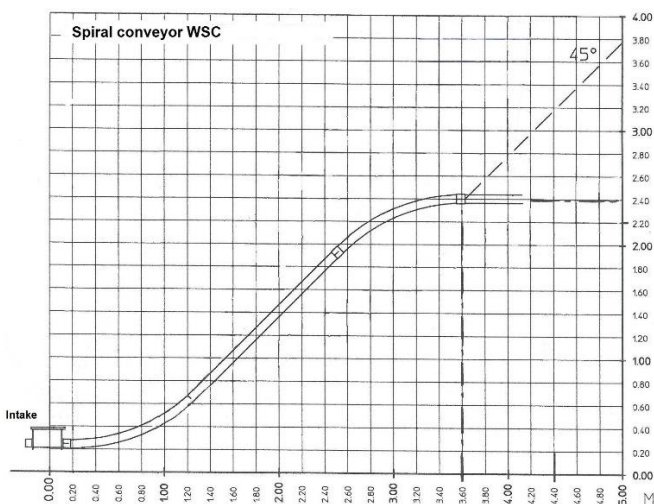
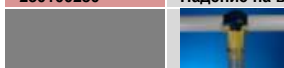
		тип	€
230100240	Концевая часть	€	353

		тип	€
230100255	Впускной патрубок	€	1657

		тип	€/м
230100260	Труба ПВХ	€/м	512
Вес	кг/м		0.6

		тип	€
230100270	Локоть	€	246
Вес	кг		0.6

		тип	€/м
230100280	Падение на выход	€/м	487



Точка фасовки 23

ВАТРОМАТ® Точка фасовки в мешки

Точка фасовки сухого осадка с содержанием сухого осадка не менее 80 %, модульные рамы для объема мешка 1 м3 (высота 2 м3, 230600200), регулируемые по высоте крюки, прием осадка со спирали конвейера сухого осадка (230XXXXXXI)

Доставка 1 шт. точка фасовки
Не включено Фасовочная спираль, шкаф управления



		тип	WLS1	WLS2	WLS3	WLS4	WLS5
230100303	СС304	€	20631	30484	35445	40303	45419
Объем мешка		м3	1	2	3	4	5
Свободная высота внизу		миллиметр			1400		
Длина X		миллиметр	1300	2600	3900	5200	6500
Ширина по оси Y		миллиметр			1300		
Высота Z		миллиметр			2140		
Вес		кг	150	400	500	600	1200

		тип	WLS1E
230100313	Точка сортировки мешков по высоте	€	5218
Объем мешка		м3	2
Возвышенность		миллиметр	800
Свободная высота внизу		миллиметр	2200
Вес		кг	24



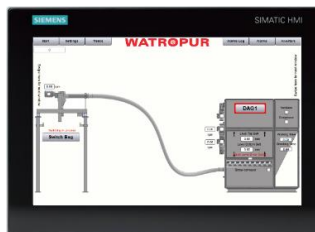
Шкаф управления для упаковки в мешки 23

ВАТРОМАТ® Упаковка в мешки в шкафы управления

Шкаф управления, исполнение как ведущее или ведомое устройство WATROMAT®, ведущее устройство с сенсорной панелью Siemens MTP1200 Unified Comfort, ведомое устройство без сенсорной панели, шина Profinet, ПЛК Siemens S7-1512, система ввода-вывода ET200SP, распределение питания, Siemens Sirius, коммутационные и защитные устройства, N-разъединитель, реле аварийного останова, командные и сигнальные устройства, 4 реле для проводного обмена сигналами без напряжения (24 В переменного тока/постоянного тока), Старт/Стоп, Без шлама, в эксплуатации, разрешение от клиента, все подключено и проверено.

- Код питания 1: 3 x 400 В / 1 x 230 В / 50 Гц (3 фазы, нейтраль, заземление)
- Код питания 2: 3 x 480 В (3 фазы, земля) / 1 x 110 В / 60 Гц (фаза, нейтраль, земля)

Доставка Шкаф управления 1 шт.
Не включено



		тип	WELWLS
230100900	Полиэстер	€	12308
Длина X		миллиметр	600
Ширина по оси Y		миллиметр	300
Высота Z		миллиметр	800
Вес		кг	30



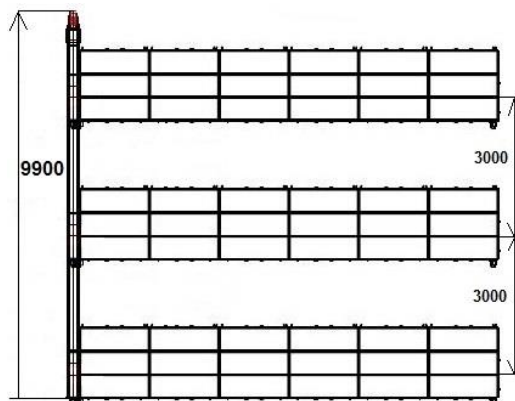
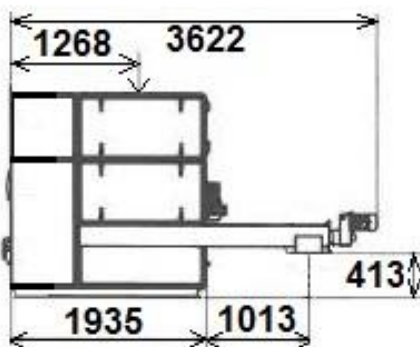
Сборный конвейер 23

ВАТРОМАТ® Сборный конвейер

Конвейер для сбора осадка с минимальным содержанием высушенных веществ 60 %, закреплен на выходе из ленточной сушилки (210XXXXX), собирает осадок из ленточной сушилки и транспортирует его на увеличивающий конвейер (210200XXX).

Доставка 1 шт. сборный конвейер
Не включено Шкаф управления

		тип	WSC24	WSC61	WSC99	WSC136
230200103	CC304	€	24685	39511	46034	51358
230200104	CC316	€	37027	59266	69051	77037
Впускные патрубки		Шт	1	2	3	4
Электроэнергия		Квтч			1.1	
Способность		м3/ч			2	
Длина		миллиметр	2400	6150	9900	13650
Вес		кг	185	330	495	685

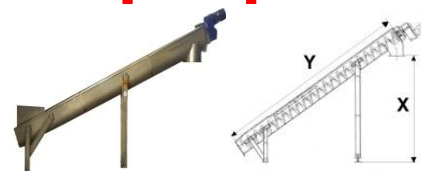


Увеличивающий транспортер 23

ВАТРОМАТ® Увеличивающий конвейер

Увеличивающий конвейер для осадка с содержанием не менее 60 % высушенных твердых частиц транспортирует осадок со сборного конвейера (230XXXXXX) на конвейер для фасовки в мешки (230XXXXXX), реверсивный конвейер (230XXXXXX) или распределительный конвейер (230XXXXXX).

Доставка 1 шт. сухой увеличивающий конвейер, 2 шт. опора
Не включено Шкаф управления



		тип	WSC48/35	WSC55/35	WSC65/35	WSC85/35
230200203	CC304	€	47051	51443	65751	79394
230200204	CC316	€	60427	75068	100357	117660
Длина по оси Y		миллиметр	4800	5500	6500	8500
Используется для контейнера (стр. 52)		тип	1xWTC	2xWTC	1xWGM	2xWGM
Электроэнергия		Квтч			3	
Способность		м3/ч			2	
Возрастающая степень		°			35	
Высота X		м	2.4	2.9	3.4	3.8
Вес		кг	450	580	710	850

Распределительный конвейер 23

ВАТРОМАТ® Распределительный конвейер (для контейнера со спиральным рулоном)

Распределительный конвейер для загрузки спиральных рулонных контейнеров (рулонный контейнер оснащен внутренними спиральными конвейерами) для сухого осадка с содержанием высушенных твердых частиц не менее 60 %, объем наполнения контейнера не более 90 %, транспортировка осадка горизонтально от увеличивающегося конвейера (230XXXXXX) до выпускных отверстий контейнера, выпускные отверстия с гибкой телескопической трубкой, фланцевое соединение, запорный пневматический клапан с выключателем, подача сжатого воздуха >6 бар, вертикальные опоры между контейнерами.



Вид контейнера со спиральным катуном внутри

Доставка 1 шт. распределительный конвейер
Не включено Рулонный контейнер с внутренним спиральным конвейером, шкаф управления

		тип	WSC5	WSC8	WSC11	WSC14	WSC17
230300303	CC304	€	46860	57952	64192	70330	76724
Розетки	Шт		1	2	3	4	5
Высота контейнера	миллиметр		2825				
Длина конвейера	м		5	8	11	14	17
Электроэнергия	Квтч		2.2				
Способность	м3/ч		10				
Вес	кг		340	480	620	760	900



Распределительный конвейер 23

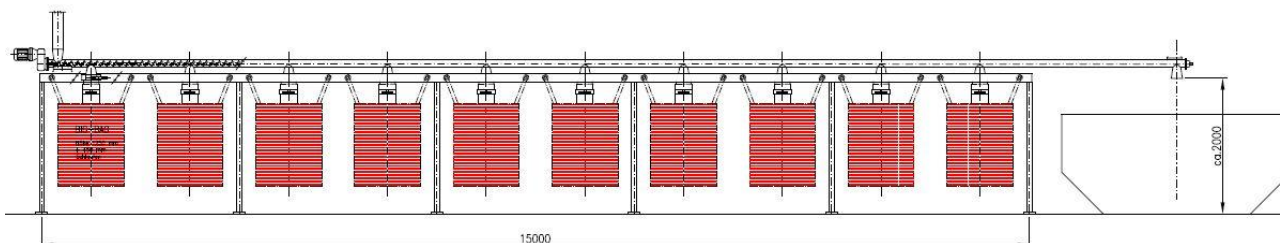
ВАТРОМАТ® Распределительный конвейер (для Биг-Бэга)

Распределительный конвейер для загрузки Биг-Бэга сухим осадком с содержанием не менее 60 % высушенных веществ, горизонтальный транспортировочный осадок от увеличивающегося конвейера (230XXXXXX) до Биг-Бэга, дополнительный выход для перелива, выход с фланцевым соединением, запорный пневматический клапан с выключателем, подача сжатого воздуха >6 бар, выпускные трубы с держателем мешка и зажимным устройством, опция: односторонний рабочий трап с лестницей, Перила и крышка световой завесы



Доставка 1 шт. конвейер для биг-бэгов
Не включено Биг-Бэг, трап с лестницей и перилами, шкаф управления

		тип	WSC5	WSC8	WSC11	WSC14	WSC17
230300402	Сталь окрашена	€	43285	68695	82940	97240	24186
Места погрузки Биг-Бэгов	Шт		2	4	6	8	10
Максимальный объем мешка	м3		2x2	4x2	6x2	8x2	10x2
Свободная высота внизу	м		1.4				
Длина конвейера	м		5	8	11	14	17
Электроэнергия	Квтч		2.2				
Способность	м3/ч		10				
Длина рамы для мешков (без дополнительного выпускного отверстия)	м		2.9	5.7	8.6	11.4	14.25
Ширина (без трапа)	м		1.1				
Высота (впускной патрубков)	миллиметр		3.2				
Вес	кг		340	480	620	760	900



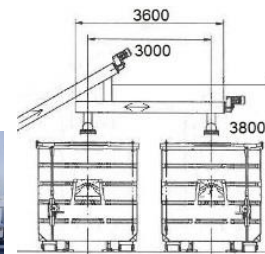
Реверсивный транспортер 23

ВАТРОМАТ® Реверсивный конвейер (для рулонного контейнера)

Реверсивный конвейер (горизонтальный) для осадка с минимальным содержанием высушенных твердых частиц 60 % для распределения между более чем одним контейнером, горизонтальная транспортировка осадка с увеличивающегося конвейера (230XXXXXX) на распределительные конвейеры с помощью лебедки (230XXXXXX), запорный пневматический клапан с переключателем для третьего выхода, двигатель для транспортировки вперед и назад, необходимость опорной консоли фиксации от загрузочного конвейера с помощью лебедки (230XXXXXX).

Доставка 1 шт. реверсивный конвейер
Не включено Опорный пульт, шкаф управления

230300602	СС304	тип	WSC36	WSC66
		€	60427	75068
Розетки		Шт	2	3
Электроэнергия		Квтч	0,75	
Способность		м3/ч	2	
Длина		миллиметр	3600	6600
Вес		кг	460	500



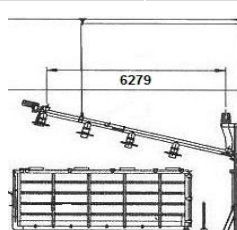
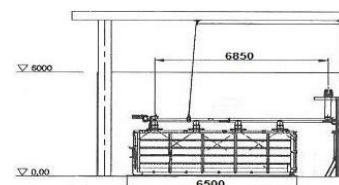
Распределительный конвейер 23

ВАТРОМАТ® Распределительный конвейер (для рулона контейнера)

Распределительный конвейер для загрузки осадка с минимум 60 % высушенных твердых частиц в рулонные контейнеры, объем наполнения контейнера не более 80 %, транспортировка осадка с увеличивающегося конвейера (230XXXXXX) или реверсивного конвейера (230XXXXXX) к точкам погрузки из рулонного контейнера, последняя точка загрузки с датчиком полного расхода, контейнер с крышкой или без нее, лебедка (установленная на стене) для подъема распределительного конвейера на 6-25 градусов.

Доставка 1 шт. распределительный конвейер, 1 шт. опорная консоль, 1 шт. лебедка
Не включено Откатной контейнер, крышка, направляющие, точки крепления лебедки, шкаф управления

230300312	СС304	тип	WSC38/6-25	WSC48/6-25	WSC58/6-25	WSC68/6-25
		€	43285	68695	82940	97240
Точки погрузки (розетки)		Шт	1	2	3	4
Используется для контейнера (тип стр. 52)		тип	ЦМТ	РГМ15	РГМ20	РГМ30
Длина по оси Y		миллиметр	3850	4850	5850	6850
Электроэнергия		Квтч	0,75			
Способность		м3/ч	2			
Повышающий градус (лебедка)		°	6-25			
Вес		кг	450	580	710	850



Шкаф управления конвейером 23

ВАТРОМАТ® Конвейер шкафа управления

Шкаф управления, исполнение как ведущее или ведомое устройство WATROMAT®, ведущее устройство с сенсорной панелью Siemens MTP1200 Unified Comfort, ведомое без сенсорной панели, шина Profinet, ПЛК Siemens S7-1512, система ввода-вывода ET200SP, распределение питания, Siemens Sirius, коммутационные и защитные устройства, N-разъединитель, реле аварийного останова, командные и сигнальные устройства, 4 реле для проводного обмена сигналами без напряжения (24 В переменного тока/постоянного тока), Старт/Стоп, Без шлама, в эксплуатации, разрешение от клиента, все подключено и проверено.

- Код питания 1: 3 x 400 В / 1 x 230 В / 50 Гц (3 фазы, нейтраль, заземление)
- Код питания 2: 3 x 480 В (3 фазы, земля) / 1 x 110 В / 60 Гц (фаза, нейтраль, земля)

Доставка Шкаф 1 шт.
Не включено



230300900	Полиэстер	тип	WELWSC1-3	WELWSC4-6	WELWSC7-9
		€	24186	28025	30113
Количество конвейеров		Шт	1-3	4-6	7-9
Длина X		миллиметр	600		
Ширина по оси Y		миллиметр	300		
Высота Z		миллиметр	800		
Вес		кг	30	35	40



Контейнер-сушилка

Страница

Часть
ть



58

30



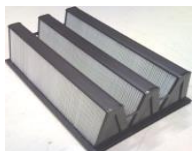
59

31



60

32



61

33

Страница Часть
ница ть

Контейнер-сушилка

58

30

Контейнер для сушки

59

31

Воздуховод

60

32

**Фильтр,
теплообменник**

61

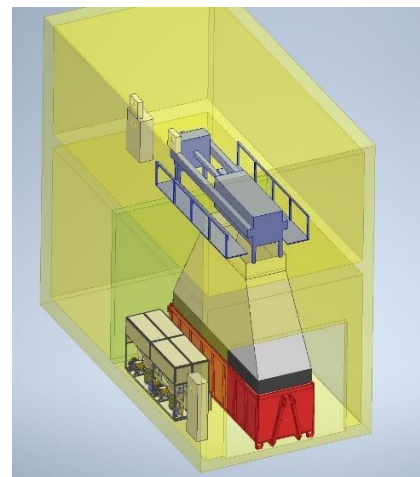
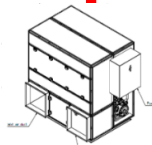
33

Контейнер-сушилка 30

ВАТРОМАТ® Контейнер-сушилка

Контейнер-сушилка для осадка осадка фильтрационной корки из пластинчатых и рамных фильтр-прессов, вход не менее 25 % высушенных веществ, выход 90 % высушенных твердых веществ, сушильный контейнер посередине под фильтр-прессом, стальные тросы в отводящем канале, контейнер не более чем на 1 м длиннее эффективной длины камеры фильтр-пресса, распределение осадка в контейнере однородное с плоской поверхностью, температура сушки 30 °C/86 °F, удельный расход электроэнергии 333 Вт/кг H₂O, уровень шума <85 дБА, значение pH осадка 6,0-9,0.

Доставка Контейнерная сушилка 1 шт. с панелью управления
Не включено Сушильный контейнер, сухой воздуховод, мокрый воздуховод



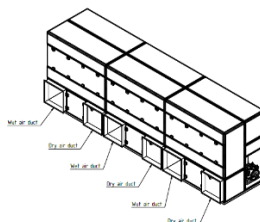
		тип	WCD15
300100203	СС304	€	145822
Удаление воды при температуре окружающей среды 10-35°C	т/сутки		1,5
Электроэнергия	Квтч		20
Охлаждающая вода >3 бар (24°C)	м3/ч		0,5
Объем сушильного контейнера	м3		9-30
Длина	миллиметр		1910
Ширина	м		1240
Высота	м		1910
Сухой воздуховод	ПК		1
Внутренний размер подключения сухого воздуховода	ММХММ		570x570
Мокрый воздуховод	ПК		1
Внутренние размеры подключения мокрого воздуховода	ММХММ		570x570
Вес пустой	т		1,5



ВАТРОМАТ® Контейнер-сушилка

Контейнер-сушилка для осадка осадка фильтрационной корки из пластинчатых и рамных фильтр-прессов, вход не менее 25 % высушенных веществ, выход 90 % высушенных твердых веществ, сушильный контейнер посередине под фильтр-прессом, стальные тросы в отводящем канале, контейнер не более чем на 1 м длиннее эффективной длины камеры фильтр-пресса, распределение осадка в контейнере однородное с плоской поверхностью, температура сушки 30 °C/86 °F, удельный расход электроэнергии 333 Вт/кг H₂O, уровень шума <85 дБА, значение pH осадка 6,0-9,0.

Доставка Сушилка для контейнеров 1 шт., панель управления 1 шт.
Не включено Сушильный контейнер, сухой воздуховод, мокрый воздуховод



		тип	WSC30	WSC45	WSC60
300100203	СС304	€	198828	272247	328206
Удаление воды при температуре окружающей среды 10-35°C	т/сутки		3	4,5	6
Электроэнергия	Квтч		40	60	80
Охлаждающая вода >3 бар (24°C)	м3/ч		1	1,5	2
Объем сушильного контейнера	м3		15-30	20-30	30
Длина	миллиметр		3795	5680	7565
Ширина	миллиметр		1240	1240	1240
Высота	миллиметр		1910	1910	1910
Сухой воздуховод	ПК		2	3	4
Внутренний размер подключения сухого воздуховода	ММХММ		570x570	570x570	570x570
Мокрый воздуховод	ПК		2	3	4
Внутренние размеры подключения мокрого воздуховода	ММХММ		570x570	570x570	570x570
Вес пустой	т		3,0	4,5	6



Шкаф управления Контейнер-сушилка 30

ВАТРОМАТ® Шкаф управления Контейнер-сушилка

Шкаф управления, исполнение как ведущее или ведомое устройство WATROMAT®, ведущее устройство с сенсорной панелью Siemens MTP1200 Unified Comfort, ведомое устройство без сенсорной панели, шина Profinet, ПЛК Siemens S7-1512, система ввода-вывода ET200SP, распределение питания, Siemens Sirius, коммутационные и защитные устройства, N-разъединитель, реле аварийного останова, командные и сигнальные устройства, 4 реле для проводного обмена сигналами без напряжения (24 В переменного тока/постоянного тока), Старт/Стоп, Без шлама, в эксплуатации, разрешение от клиента, все подключено и проверено.

- Код питания 1: 3 x 400 В / 1 x 230 В / 50 Гц (3 фазы, нейтраль, заземление)
- Код питания 2: 3 x 480 В (3 фазы, земля) / 1 x 110 В / 60 Гц (фаза, нейтраль, земля)

Доставка Шкаф управления 1 шт.
Не включено



		тип	WELWCD15
300100900	Полиэстер	€	19133
Длина X	миллиметр		300
Ширина по оси Y	миллиметр		600
Высота Z	миллиметр		800
Вес	кг		85



		тип	WELWCD30	WELWCD45	WELWCD60
300100900	Стальное покрытие	€	24699	27111	36674
Длина X	миллиметр			400	
Ширина по оси Y	миллиметр			800	
Высота Z	миллиметр			2100	
Вес	кг		120	130	140



Сушильный контейнер 31

ВАТРОМАТ® Контейнер для сушки

Сушильный контейнер для использования с сушилкой для контейнеров 300100100, перемещать и разгружать с помощью грузовика.

Доставка Контейнер для сушки 1 шт.
Не включено Крышка 310200115 и крышка воздухозаборника 310200121



		тип	WTC06	WTC09	WGM15	WGM20	WGM30
310200101	Сталь окрашена RAL3020	€	17629	18208	19126	21536	22939
Используется с сушилкой		тип	WCD04-15		WCD04-30	WCD04-45	WCD04-60
Том	м3		6	9	15	20	30
Способность	t		3-5	4-7	5-10	8-15	12-20
Длина X	m		3.5		4.5	5.7	6.7
Ширина по оси Y	m		1.6		2		
Высота Z	m		1.6	2	2	2.2	2.2
Вес	t		0.8	1.0	1.8	2.6	3.1



		тип	WTC06	WTC09	WGM15	WGM20	WGM30
310200115	Крышка ПВХ	€	2183	2393	2507	2628	2868
Длина X	m		3.5		4.5	5.7	6.7
Ширина по оси Y	m		1.6		2		
Вес Z	кг		16	20	36	48	62



		тип	Wcover
310200121	Крышка впрыска воздуха	€	830
Длина X	m		0,57
Высота	M		0,1
Вес	кг		25



ВАТРОМАТ® Автомобиль

Тележка для перемещения контейнерных 310200100 на рельсах с электродвигателем, с дистанционным управлением

Доставка 1 шт автомобиль
Не включено

		тип	WTW0WTC	WTW90WTC
310200201	Сталь окрашена RAL3020	€	21240	23650
Используется с контейнером		тип	ЦМТ	
Ширина колеи	миллиметр		1400	2000
Электроэнергия	Квтч		0.35	
Длина X	миллиметр		2100	1500
Ширина по оси Y	миллиметр		1500	2100
Высота Z	миллиметр		360	
Вес	t		0.33	0.38

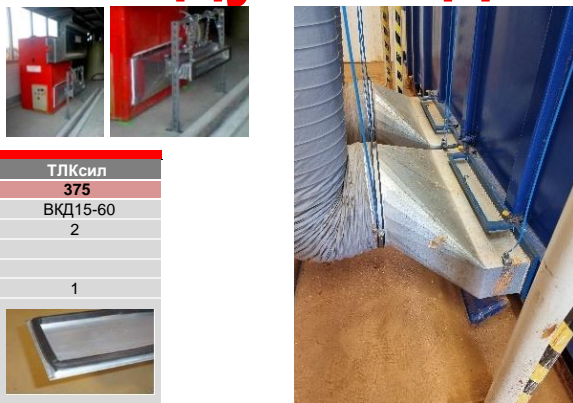


Воздуховод 32

ВАТРОМАТ® Сухой воздуховод

Высушите компоненты воздуховода, соедините сушилку с сушильным контейнером.

Доставка 1 шт воздуховод
Не включено



320100103	Оцинкованный	тип	TLKWCD15	Манжета15	ТЛКсил
Сушилка		тип	ВКД15	ВКД15	ВКД15-60
Длина X		м	0.5	1	2
Ширина по оси Y		плиметр	570	500	
Высота Z		плиметр	570	0.1	
Вес		кг	20	18	1



ВАТРОМАТ® Мокрый воздуховод

Мокрый воздуховод, направляйте влажный воздух обратно в сушилку.

Доставка 1 шт воздуховод
Не включено

320200102	Оцинкованный	тип	RLKWCD15
Сушилка		тип	ВКД15
Длина X		м	2
Ширина по оси Y		плиметр	570
Высота Z		плиметр	570
Вес		кг	28



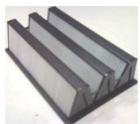
Фильтр 33

ВАТРОМАТ® Фильтр

Компактный фильтр, фильтр предварительной очистки, монтажная рама для генератора сухого воздуха 330100XXX, WCD15: 2 шт., WCD30: 4 шт., WCD45: 6 шт., WCD60: 8 шт.

Доставка 1 шт
Не включено

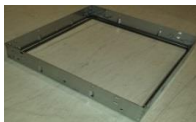
330200105	Фильтр	тип	869.592.292
Длина X		миллиметр	783
Ширина по оси Y		миллиметр	869
Высота Z		миллиметр	592
Вес		кг	292
			7



330200203	Фильтр предварительной очистки SS304	тип	869.592.20
Длина X		миллиметр	911
Ширина по оси Y		миллиметр	869
Высота Z		миллиметр	592
Вес		кг	20
			3



330200303	Монтажная рама SS304	тип	887.609.70
Длина X		миллиметр	667
Ширина по оси Y		миллиметр	887
Высота Z		миллиметр	609
Вес		кг	70
			2



Теплообменник и электродвигатель 33

ВАТРОМАТ® Теплообменник

Теплообменник и двигателя для контейнерной сушилки 300100XXX. Испаритель для охлаждения и конденсатор для нагрева сушильного воздушного цикла. Внешний конденсатор с водяным охлаждением.

Доставка 1 шт
Не включено

		тип	EVAP15
310300203	Испаритель SS304	€	16112
310300204	Испаритель SS314	€	19448
Сушилка		тип	ВКД15
Длина X		миллиметр	1810
Ширина по оси Y		миллиметр	300
Высота Z		миллиметр	620
Вес		кг	90



		тип	COND15
310300203	Конденсатор SS304	€	17778
310300204	Конденсатор SS316	€	23278
Сушилка		тип	ВКД15
Длина X		миллиметр	1730
Ширина по оси Y		миллиметр	350
Высота Z		миллиметр	620
Вес		кг	113



		тип	EXTC15
310300202	Внешний конденсатор	€	2554
Сушилка		тип	ВКД15
Длина X		миллиметр	122
Ширина по оси Y		миллиметр	124
Высота Z		миллиметр	335
Вес		кг	8



		тип	КОМП15
310300301	Компрессор	€	19074
Сушилка		тип	ВКД15
Длина X		миллиметр	415
Ширина по оси Y		миллиметр	750
Высота Z		миллиметр	445
Вес		кг	211



		тип	VENT15
310300401	Аппарат ИВЛ ЕСЫ1	€	7860
Сушилка		тип	ВКД15
Длина X		миллиметр	380
Ширина по оси Y		миллиметр	550
Высота Z		миллиметр	550
Вес		кг	36



		тип	Dual Hinge
310300505	Двойной шарнир	€	42



Скиповая сушилка

стра
ница Час
ть



64

40



66

41



67

42



68

43

	стра ница	Час ть
Скиповая сушилка	64	40
Скип сушки	66	41
Воздуховод	67	42
Бункер для биг-бэгов	68	43

Скиповая сушилка 40

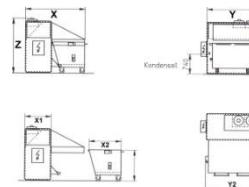
ВАТРОМАТ® Скиповая сушилка

Скиповая сушилка для осадка осадка фильтрационной корки из пластинчатых и рамных фильтр-прессов, осадка с промышленных или муниципальных очистных сооружений, на входе не менее 30 % высушенных твердых частиц, на выходе 90 % высушенных твердых веществ, сушильный контейнер, идеально заполненный посередине под фильтр-прессом, стальные тросы в осеннем канале, распределение жмыха в однородном контейнере с плоской поверхностью, температура сушки 30 °C/86 °F, удельный расход электроэнергии 333 Вт/кг H₂O, уровень шума <75 дБА, теплообменники из каппера, значение pH осадка 6,0-9,0.

Доставка 1 шт. генератор сухого воздуха со шкафом управления, 1 шт. сухой воздуховод,
1 шт. мокрый воздуховод
Не включено Скип сушки



400100103	СС304	тип	WSD01	WSD04	WSD08
		€	38559	61492	85719
Удаление воды при температуре окружающей среды 10-35 °C		т/сутки	0,1	0,4	0,8
Электроэнергия		Квтч	2,6	7,9	12,9
Бункер объемной сушки		литр	500	1320-1700	1320-1700
Длина X		миллиметр	1691		2225
Ширина по оси Y		миллиметр	980	1918	2416
Высота Z		миллиметр	1490		2035
Вес		t	0,4	0,6	0,8



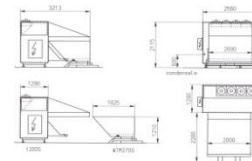
ВАТРОМАТ® Скиповая сушилка

Скиповая сушилка для осадка осадка фильтрационной корки из пластинчатых и рамных фильтр-прессов, осадка с промышленных или муниципальных очистных сооружений, на входе не менее 30 % высушенных твердых частиц, на выходе 90 % высушенных твердых веществ, сушильный контейнер, идеально заполненный посередине под фильтр-прессом, стальные тросы в осеннем канале, распределение жмыха в однородном контейнере с плоской поверхностью, температура сушки 30 °C/86 °F, удельный расход электроэнергии 333 Вт/кг H₂O, уровень шума <75 дБА, теплообменник из каппера, значение pH осадка 6,0-9,0.

Доставка 1 шт. генератор сухого воздуха со шкафом управления, 1 шт. сухой воздуховод,
1 шт. мокрый воздуховод
Не включено Скип сушки



410100203	СС304	тип	WSD12	WSD16	WSD20	WSD24
		€	102874	117711	141041	155692
Удаление воды при температуре окружающей среды 10-35 °C		т/сутки	1,2	1,6	2	2,4
Электроэнергия		Квтч	16	21	26	31
Бункер объемной сушки		литр		1700-3700		2700-3700
Длина X		миллиметр		3213		3780
Ширина по оси Y		миллиметр		2560		3800
Высота Z		миллиметр		2115		2115
Вес		t	1,5	1,6	2,1	2,2



Шкаф управления Skip-Dryer 40

ВАТРОМАТ® Шкаф управления Skip-Dryer

Шкаф управления, исполнение в виде шкафа WATROMAT,® Siemens Sirius, коммутационные и защитные устройства, командно-сигнальные устройства, проводные и испытанные

- Код питания 1: 3x400 В / 1x230 В / 50 Гц (3 фазы, нейтраль, земля)
- Код питания 2: 3x480 В (3 фазы, земля), 1x110 В/60 Гц (фаза, нейтраль, земля)

Доставка Шкаф 1 шт.
Не включено

400100900	Полиэстер	тип	WEL64WSD01	WEL64WSD04	WEL64WSD08	WEL86WSD16	WEL86WSD24
		€	10200	11076	13038	16308	19105
Сушилка Скуп		тип	ВСД01	ВСД02	ВСД08	ВСД12-16	ВСД20-24
Длина X		m		400		600	
Ширина по оси Y		m		300		300	
Высота Z		m		600		800	
Вес		кг	18	28	42	52	66



400100915	Регулятор температуры	тип	MTP122
		€	578



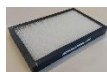
Фильтр 40

ВАТРОМАТ® Фильтр

Фильтр для скиповой сушилки 400100100, WSD01: 1 шт., WSD04: 2 шт., WSD08: 3 шт., WSD12: 4 шт., WSD16: 4 шт., WSD20: 5 шт., WSD24: 5 шт.

Доставка 1 шт
Не включено

	тип	500.300.47	490.490.47
400200105	Фильтр	€ 185	196
Скиповая сушилка	тип	ВСД01	ВСД04-24
Длина X	миллиметр	500	490
Ширина по оси Y	миллиметр	300	490
Высота Z	миллиметр	47	47
Вес	кг	0.8	1.1



	тип	507.507.70
400200113	Монтажная рама фильтра SS304	€ 248
Фильтр	тип	490.490.47
Длина X	миллиметр	507
Ширина по оси Y	миллиметр	507
Высота Z	миллиметр	70
Вес	кг	0.2



Теплообменник 40

ВАТРОМАТ® Теплообменник

Теплообменники, охлаждающий компрессор и вентилятор для скиповой сушилки 400100XXX, внешний конденсатор с воздушным охлаждением.

Доставка 1 шт
Не включено

	тип	EVAP01	EVAP04	EVAP08	EVAP16	EVAP24
400300102	Лючок испарителя	€ 2478	3524	4553	7825	9630
400300103	Испаритель SS304	€ 4858	9412	13164	16571	19912
400300104	Испаритель SS316	€ 5524	11073	15486	19495	24703
Скиповая сушилка	тип	ВСД01	ВСД04	ВСД08	ВСД12-16	ВСД20-24
Длина X	m	620	975	1680	1810	3120
Ширина по оси Y	m	360	310	310	300	540
Высота Z	m	280	540	420	620	380
Вес	кг	30	54	71	90	140



	тип	COND01	COND04	COND08	COND16	COND24
400300202	Конденсаторный суппер	€ 2643	3801	5691	9389	11556
400300203	Конденсатор SS304	€ 5132	10218	15743	18850	20165
400300204	Конденсатор SS316	€ 5790	12022	20087	25356	28167
Скиповая сушилка	тип	ВСД01	ВСД04	ВСД08	ВСД12-16	ВСД20-24
Длина X	m	620	975	1680	1730	3120
Ширина по оси Y	m	360	370	360	350	540
Высота Z	m	280	540	420	620	380
Вес	кг	45	69	85	113	180



	тип	EXTC01	EXTC04	EXTC08	EXTC15	EXTC24
400300302	Наружный конденсаторный штуцер	€ 1790	2486	3946	6628	9024
Скиповая сушилка	тип	ВСД01	ВСД04	ВСД08	ВСД12-16	ВСД20-24
Электроэнергия	Квтч	0.1	0.15	0.25	0.45	0.90
Длина X	m	280	920	1620	2120	3120
Ширина по оси Y	m	280	540	420	540	540
Высота Z	m	280	250	310	280	380
Вес	кг	15	99	125	155	180



	тип	КОМП01	КОМП04	КОМП08	КОМП15	КОМП24
400300500	Компрессор охлаждения	€ 4193	6517	12586	18024	36049
Скиповая сушилка	тип	ВСД01	ВСД04	ВСД08	ВСД12-16	ВСД20-24



	тип	VENT01	VENT04	VENT08	VENT15	VENT24
400300600	Вентилятор	€ 2850	3640	5488	8560	17120
Скиповая сушилка	тип	ВСД01	ВСД04	ВСД08	ВСД12-16	ВСД20-24



Сушильный бункер 41

ВАТРОМАТ® Слип сушки

Сушильный скип для использования со скиповой сушилкой 400100XXX, разгружается вилочным погрузчиком (3 т) и наклоняющейся траверсой 410100XXX, съемное сито с перфорированным основанием, отверстие для впрыска для осушенного воздуховода, нажим на ручку, механизм наклона, 2 подъемные проушины крана, 4 ролика.

Доставка 1 шт. сушильный скип с 4 роликами
Не включено



		тип	WSK05	WSK13	WSK17
410100102	Горячее цинкование	€	4298	9043	10716
410100103	СС304	€	8410	16608	20194
Скиповая сушилка	тип		ВСД01	ВСД04-08	ВСД08-16
Том	литр		500	1300	1700
Эффективная нагрузка	кг		400	1000	1500
Длина X	миллиметр		1000	1325	1325
Ширина по оси Y	миллиметр		980	1680	2180
Высота Z	миллиметр		1054	1154	1154
Вес	кг		135	250	300



ВАТРОМАТ® Наклонная траверса

Откидная траверса для пустого сушильного скипа 410100XXX, с третьей опорой для использования для вилочного погрузчика (3 т), трос, управляемый с места водителя вилочного погрузчика, может быть закреплен для предотвращения скольжения и непреднамеренного опорожнения

Доставка 1 шт. наклонная траверса, 1 шт. третья нога
Не включено



		тип	WST05	WST13	WST17
410100151	Сталь окрашена RAL9035	€	2939	4055	4556
Расстояние между карманами вилки	миллиметр		250	450	590
Ширина карманов для вилок	миллиметр			200	
Высота карманов для вилок	миллиметр			80	
Вес	кг		80	145	173

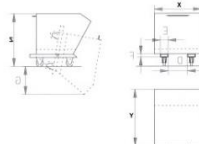


Сушильный бункер 41

ВАТРОМАТ® Слип сушки

Сушильный скип для использования со скиповой сушилкой 400100XXX, разгружается вилочным погрузчиком (3 т), съемное сито с перфорированным основанием, отверстие для впрыска для осушенного воздуховода, нажим на ручку, вилочные втулки 200x60 мм, механизм наклона, 4 ролика, трос с сиденьем водителя вилочного погрузчика)

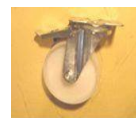
Доставка 1 шт. сушильный скип с 4 роликами
Не включено



		тип	WKB04	WKB08	WKB12
410100202	Горячее цинкование	€	4744	8758	13157
410100203	СС304	€	7352	13575	20392
Скиповая сушилка	тип		ВСД01	ВСД04-08	ВСД08-12
Том	литр		400	800	1200
Эффективная нагрузка	кг		320	530	800
Втулки вилки (A)	миллиметр		200	495	640
Длина X	миллиметр		1440		1640
Ширина по оси Y	миллиметр		700		1280
Высота Z	миллиметр		904	1004	1304
Вес	кг		205	256	265



		тип	Fix	Swivel
410100300	Полиамид	€	189	322
Эффективная нагрузка	кг		450	450
Блокировка в обратном направлении			Нет	Да
Высота	миллиметр		224	
Вес	кг		5	6



		тип	Fix	Swivel
410100310	Полиамид	€	379	469
Эффективная нагрузка	кг		800	590
Блокировка в обратном направлении			Нет	Да
Высота	миллиметр		224	
Вес	кг		5	6

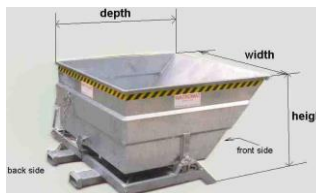
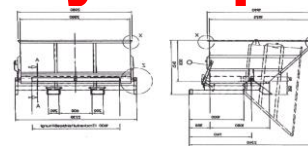


Сушильный бункер 41

ВАТРОМАТ® Скип сушки

Сушильный скип для использования со скиповой сушилкой 410100XXX, транспортируемый и разгружаемый вилочным погрузчиком (5 т).

Доставка 1 шт. Пропуск сушики
Не включено



	тип	WTM27	WTM37
410200102	Горячее цинкование	€ 15075	18457
410200103	СС304	€ 22613	27685
Скиповая сушилка	тип	12-16	16-24
Том	литр	2700	3700
Эффективная нагрузка	t	2.1	3
Длина X	миллиметр	2340	
Ширина по оси Y	миллиметр	2230	
Высота Z	миллиметр	1210	1470
Вес	t	2.1	2.6

	тип	WTMbrake
400200103	Тормоз опрокиды	€ 2251



Воздуховод сухого воздуха 42

ВАТРОМАТ® Сухой воздуховод

Высушите воздуховод, подключите скиповую сушилку к контейнеру для сушики и направьте сухой воздух в контейнер.

Доставка 1 шт. сухой воздуховод
Не включено

	тип	TLK01WSK05	TLK04WSK13	TLK08WSK17	TLK12WSK17
420100103	СС304	€ 2621	3628	3945	4611
Длина X	миллиметр	610	1100	1630	1630
Ширина по оси Y	миллиметр	320	380	380	380
Высота Z	миллиметр	300	500	1000	1000
Вес	кг	8	18	25	26



	тип	TLK12WTM27	TLK16WTM27	TLK20WTM37	TLK24WTM37
420100103	СС304	€ 4812	4812	5078	5078
Длина X	м	1710			
Ширина по оси Y	миллиметр	1370			
Высота Z	миллиметр	700			
Вес	кг	35	42	48	54



	тип	Seal
420100115	Уплотнение сухого во	€ 375
Длина X	м	2
Вес	кг	0.4



Мокрый воздуховод 42

ВАТРОМАТ® Мокрый воздуховод

Мокрый воздуховод направляет влажный воздух из сушильного контейнера обратно в скип-сушилку.

Доставка 1 шт. мокрый воздуховод
Не включено

	тип	RLK01WSK05	RLK04WSK13	RLK08WSK17	RLK12WSK17
420200103	ПВХ, рама SS304	€ 2522	2985	4291	4585
Длина X	миллиметр	800	1530	2030	2340
Ширина по оси Y	миллиметр	1080	1280	1280	1280
Высота Z	миллиметр	500	800	800	800
Вес	кг	6	9	15	19



	тип	RLK12WTM27	RLK16WTM27	RLK20WTM37	RLK24WTM37
420200103	ПВХ, рама SS304	€ 4865	4865	5264	5264
Длина X	миллиметр	800	1530	2030	2340
Ширина по оси Y	миллиметр	1080	1280	1280	1280
Высота Z	миллиметр	500	800	800	800
Вес	кг	24	29	34	39



Загрузочный бункер 43

ВАТРОМАТ® Загрузочный бункер

Загрузочный бункер для выгрузки сухого осадка в биг-бэги или контейнеры, осадок с содержанием высушенных веществ не менее 70 %, бункер из стального листа со сплошной усиленной окантовкой, прочная рама с вилочными втулками по всей длине, с опорными ножками, с 4 крюками под вилочными рукавами.

Доставка Загрузочный бункер 1 шт.
Не включено

	тип	WHO1
430300101	Сталь окрашена RAL3020	€ 6371
Подветренный путь грунта	миллиметр	1190
Длина X	миллиметр	1980
Ширина по оси Y	миллиметр	980
Высота Z	миллиметр	2050
Верхняя крышка открывания бункера	миллиметр	1875x850
Нижнее отверстие бункера	миллиметр	700x500
Вес	кг	221



**Транспортировка, монтаж
пусконаладочных работ**

**стра
ница** Час
ть



71

50



73

51



77

52



79

53

	стра ница	Час ть
Наземный транспорт	71	50
Судовой транспорт	73	51
Командировочные расходы	77	52
Ввод в эксплуатацию Наблюдающий	79	53

Наземный транспорт 100-1000 км 50

Part	Country											
	Destination	km	100	200	300	400	500	600	700	800	900	1000
		Days	1	2	3	3	3	4	4	4	5	5
11	Screw press	WSP05	2200	2420	2640	2860	3080	3300	3520	3740	3960	4180
		WSP15	2904	3194	3485	3775	4066	4356	4646	4937	5227	5518
		WSP25	3630	3993	4356	4719	5082	5445	5808	6171	6534	6897
		WSP50	4138	4552	4966	5380	5793	6207	6621	7035	7449	7863
		WSP75	4598	5058	5518	5977	6437	6897	7357	7817	8276	8736
11	Platform press	WSP	1828	2010	2193	2376	2559	2741	2924	3107	3290	3472
		WSP double	3010	3311	3612	3913	4214	4515	4816	5117	5418	5719
12	Polymer unit	WPL	293	322	351	381	410	439	469	498	527	556
		WPP	462	508	554	601	647	693	739	785	832	878
13	Thickener	WTH	4939	5433	5927	6421	6915	7409	7903	8397	8891	9384
21	Belt dryer	WBD04-08	896	986	1075	1165	1255	1344	1434	1523	1613	1703
		WBD15-30	1700	1870	2040	2210	2380	2550	2720	2890	3060	3230
		WBD45-60	3198	3518	3838	4157	4477	4797	5117	5436	5756	6076
		WBD75	4326	4759	5192	5624	6057	6489	6922	7355	7787	8220
		WBD90	5032	5535	6039	6542	7045	7548	8051	8555	9058	9561
		WBD105	5849	6434	7019	7604	8189	8774	9359	9944	10529	11114
		WBD120	6818	7500	8182	8864	9546	10228	10909	11591	12273	12955
		WBD120D	6927	7620	8313	9006	9698	10391	11084	11777	12469	13162
		WBD150D	8330	9163	9996	10829	11663	12496	13329	14162	14995	15828
		WBD180D	10260	11285	12311	13337	14363	15389	16415	17441	18467	19493
		WBD210D	11926	13118	14311	15503	16696	17888	19081	20274	21466	22659
		WBD240D	13504	14854	16205	17555	18906	20256	21606	22957	24307	25658
21	Platform dryer	WBDXXXD	3825	4208	4590	4973	5355	5738	6120	6503	6885	7268
22	Bunker	WBU00X	1618	1780	1942	2104	2266	2428	2589	2751	2913	3075
		WBU5	2366	2603	2840	3076	3313	3549	3786	4023	4259	4496
		WBU10-25	4385	4823	5262	5700	6139	6577	7016	7454	7893	8331
		WBU35	4722	5194	5666	6138	6610	7082	7555	8027	8499	8971
23	Bagging point	WLS1-2	957	1052	1148	1244	1339	1435	1531	1626	1722	1818
		WLS3-5	1913	2105	2296	2487	2679	2870	3061	3253	3444	3635
23	Conveyor	WSC	957	1052	1148	1244	1339	1435	1531	1626	1722	1818
23	Silo	WSI	5677	6244	6812	7380	7947	8515	9083	9650	10218	10786
30	Container dryer	WCD04-08	896	986	1075	1165	1255	1344	1434	1523	1613	1703
		WCD15	1113	1225	1336	1447	1558	1670	1781	1892	2004	2115
		WCD30	1700	1870	2040	2210	2380	2550	2720	2890	3060	3230
		WCD48-60	2277	2505	2732	2960	3188	3416	3643	3871	4099	4326
31	Drying container	WTC	1454	1600	1745	1890	2036	2181	2327	2472	2617	2763
		WGM	2110	2321	2532	2742	2953	3164	3375	3586	3797	4008
40	Skip-dryer	WSD01	260	286	312	338	364	390	416	442	468	494
		WSD04-08	980	1078	1176	1274	1372	1470	1568	1666	1764	1862
		WSD12-16	1119	1231	1343	1455	1567	1678	1790	1902	2014	2126
		WSD20-24	2060	2266	2472	2678	2884	3090	3296	3502	3708	3914
41	Drying skip	WSK05	293	323	352	381	411	440	469	499	528	558
		WSK13	488	537	586	634	683	732	781	830	879	927
		WSK17	553	608	664	719	774	830	885	940	996	1051
		WTM27	1051	1156	1262	1367	1472	1577	1682	1787	1892	1997
		WTM37	1277	1405	1533	1660	1788	1916	2043	2171	2299	2427
43	Big Bag hopper	WHO	619	681	743	805	867	929	990	1052	1114	1176

Наземный транспорт 1200-3000 км 50

Part	Country											
	Destination	km	1200	1400	1600	1800	2000	2200	2400	2600	2800	3000
		Days	5	6	6	7	7	8	8	9	9	10
11	Screw press	WSP05	4400	4620	4840	5060	5280	5500	5720	5940	6160	6380
		WSP15	5808	6098	6389	6679	6970	7260	7550	7841	8131	8422
		WSP25	7260	7623	7986	8349	8712	9075	9438	9801	10164	10527
		WSP50	8276	8690	9104	9518	9932	10346	10759	11173	11587	12001
		WSP75	9196	9656	10116	10575	11035	11495	11955	12415	12874	13334
11	Platform press	WSP	3655	3838	4021	4203	4386	4569	4752	4934	5117	5300
		WSP double	6020	6321	6622	6923	7224	7525	7826	8127	8428	8729
12	Polymer unit	WPL	586	615	644	674	703	732	761	791	820	849
		WPP	924	970	1016	1063	1109	1155	1201	1247	1294	1340
13	Thickener	WTH	9878	10372	10866	11360	11854	12348	12842	13336	13830	14324
21	Belt dryer	WBD04-08	1792	1882	1971	2061	2151	2240	2330	2419	2509	2599
		WBD15-30	3400	3570	3740	3910	4080	4250	4420	4590	4760	4930
		WBD45-60	6396	6716	7035	7355	7675	7995	8315	8634	8954	9274
		WBD75	8653	9085	9518	9950	10383	10816	11248	11681	12114	12546
		WBD90	10064	10568	11071	11574	12077	12580	13084	13587	14090	14593
		WBD105	11699	12284	12869	13454	14038	14623	15208	15793	16378	16963
		WBD120	13637	14319	15000	15682	16364	17046	17728	18410	19091	19773
		WBD120D	13855	14547	15240	15933	16626	17318	18011	18704	19397	20089
		WBD150D	16661	17494	18327	19160	19993	20826	21659	22492	23325	24158
		WBD180D	20519	21545	22571	23597	24623	25649	26675	27701	28727	29753
		WBD210D	23851	25044	26236	27429	28621	29814	31007	32199	33392	34584
		WBD240D	27008	28358	29709	31059	32410	33760	35110	36461	37811	39162
21	Platform dryer	WBDXXXD	7650	8033	8415	8798	9180	9563	9945	10328	10710	11093
22	Bunker	WBU00X	3237	3399	3560	3722	3884	4046	4208	4370	4531	4693
		WBU5	4733	4969	5206	5442	5679	5916	6152	6389	6626	6862
		WBU10-25	8770	9208	9647	10085	10524	10962	11400	11839	12277	12716
		WBU35	9443	9915	10388	10860	11332	11804	12276	12748	13221	13693
23	Bagging point	WLS1-2	1913	2009	2105	2200	2296	2392	2487	2583	2679	2774
		WLS3-5	3827	4018	4210	4401	4592	4784	4975	5166	5358	5549
23	Conveyor	WSC	1913	2009	2105	2200	2296	2392	2487	2583	2679	2774
23	Silo	WSI	11354	11921	12489	13057	13624	14192	14760	15327	15895	16463
30	Container dryer	WCD04-08	1792	1882	1971	2061	2151	2240	2330	2419	2509	2599
		WCD15	2226	2338	2449	2560	2672	2783	2894	3006	3117	3228
		WCD30	3400	3570	3740	3910	4080	4250	4420	4590	4760	4930
		WCD48-60	4554	4782	5009	5237	5465	5693	5920	6148	6376	6603
31	Drying container	WTC	2908	3054	3199	3344	3490	3635	3781	3926	4072	4217
		WGM	4219	4430	4641	4852	5063	5274	5485	5696	5907	6118
40	Skip-dryer	WSD01	520	546	572	598	624	650	676	702	728	754
		WSD04-08	1960	2058	2156	2254	2352	2450	2548	2646	2744	2842
		WSD12-16	2238	2350	2462	2574	2685	2797	2909	3021	3133	3245
		WSD20-24	4120	4326	4532	4738	4944	5150	5356	5562	5768	5974
41	Drying skip	WSK05	587	616	646	675	704	734	763	792	822	851
		WSK13	976	1025	1074	1123	1171	1220	1269	1318	1367	1415
		WSK17	1106	1161	1217	1272	1327	1383	1438	1493	1549	1604
		WTM27	2103	2208	2313	2418	2523	2628	2733	2838	2944	3049
		WTM37	2554	2682	2810	2938	3065	3193	3321	3448	3576	3704
43	Big Bag hopper	WHO	1238	1300	1362	1424	1486	1548	1610	1671	1733	1795

Канада-США

Part	Country	Destination	km	Canada	Canada	Canada	Canada	USA	USA	USA	USA
				Vancouv	Montreal	Toronto	Quebec	Los A	Housten	Orleans	Charl
			Days	31	10	11	9	27	22	20	17
11	Screw press	WSP05	11160	3600	3960	3240	9720	7920	7200	6120	
		WSP15	14731	4752	5227	4277	12830	10454	9504	8078	
		WSP25	13811	4455	4901	4010	12029	9801	8910	7574	
		WSP50	18905	6098	6708	5489	16466	13416	12197	10367	
		WSP75	22506	7260	7986	6534	19602	15972	14520	12342	
11	Platform press	WSP	3966	1279	1407	1151	3454	2814	2559	2175	
		WSP double	6532	2107	2318	1896	5689	4635	4214	3582	
12	Polymer unit	WPL	738	238	262	214	642	523	476	405	
		WPP	1463	472	519	425	1274	1038	944	802	
13	Thickener	WTH	15640	5045	5550	4541	13622	11099	10090	8577	
21	Belt dryer	WBD04-08	1652	533	586	480	1439	1172	1066	906	
		WBD15-30	6423	2072	2279	1865	5595	4559	4144	3523	
		WBD45-60	8272	2668	2935	2401	7204	5870	5337	4536	
		WBD75	9060	2923	3215	2630	7891	6430	5845	4969	
		WBD90	10608	3422	3764	3080	9239	7528	6844	5817	
		WBD105	12330	3978	4375	3580	10739	8751	7955	6762	
		WBD120	11788	3803	4183	3422	10267	8366	7605	6465	
		WBD120D	11329	3655	4020	3289	9868	8040	7309	6213	
		WBD150D	13624	4395	4834	3955	11866	9669	8790	7471	
		WBD180D	17020	5490	6039	4941	14824	12078	10980	9333	
21	Platform dryer	WBD210D	19784	6382	7020	5744	17231	14040	12764	10849	
		WBD240D	22628	7299	8029	6570	19709	16059	14599	12409	
22	Bunker	WBDXXXD	8300	2678	2945	2410	7229	5891	5355	4552	
		WBU00X	3013	972	1069	875	2624	2138	1944	1652	
		WBU5	4406	1421	1563	1279	3837	3127	2842	2416	
		WBU10-25	6419	2071	2278	1864	5591	4555	4141	3520	
23	Bagging point	WBU35	7319	2361	2597	2125	6374	5194	4722	4013	
		WLS1-2	3563	1149	1264	1034	3103	2528	2298	1954	
		WLS3-5	7125	2298	2528	2069	6206	5056	4597	3907	
23	Conveyor	WSC	3563	1149	1264	1034	3103	2528	2298	1954	
23	Silo	WSI	22173	7153	7868	6437	19312	15736	14305	12160	
30	Container dryer	WCD04-08	2836	915	1006	823	2470	2013	1830	1555	
		WCD15	5867	1892	2082	1703	5110	4163	3785	3217	
		WCD30	11200	3613	3974	3252	9755	7948	7226	6142	
		WCD48-60	15059	4858	5343	4372	13116	10687	9715	8258	
31	Drying container	WTC	4508	1454	1600	1309	3926	3199	2908	2472	
		WGM	6540	2110	2321	1899	5696	4641	4219	3586	
40	Skip-dryer	WSD01	2345	756	832	681	2042	1664	1513	1286	
		WSD04-08	3832	1236	1360	1112	3337	2719	2472	2101	
		WSD12-16	4062	1310	1442	1179	3538	2883	2621	2228	
		WSD20-24	6520	2103	2314	1893	5679	4627	4207	3576	
41	Drying skip	WSK05	1882	607	668	546	1639	1336	1214	1032	
		WSK13	2389	771	848	694	2081	1695	1541	1310	
		WSK17	2368	764	840	688	2063	1681	1528	1299	
		WTM27	3915	1263	1389	1137	3410	2778	2526	2147	
		WTM37	4399	1419	1561	1277	3832	3122	2838	2412	
43	Big Bag hopper	WHO	2881	930	1022	837	2510	2045	1859	1580	

Мексика-Аргентина

51

Part	Country		Mexico	Mexico	Panama	Nicaragua	Colombia	Chille	Peru	Brazil	Uruguay	Argent
	Destination	km	Mazatlan	Veracruz	Colon	Manag	Cartagena	Valp	Callao	Santos	Montev	Arbue
		Days	30	15	19	19	19	31	30	18	20	21
11	Screw press	WSP05	10800	5400	6840	6840	6840	11160	10800	6480	7200	7560
		WSP15	14256	7128	9029	9029	9029	14731	14256	8554	9504	9979
		WSP25	13365	6683	8465	8465	8465	13811	13365	8019	8910	9356
		WSP50	18295	9148	11587	11587	11587	18905	18295	10977	12197	12807
		WSP75	21780	10890	13794	13794	13794	22506	21780	13068	14520	15246
11	Platform press	WSP	3838	1919	2431	2431	13794	3966	3838	2303	2559	2686
		WSP double	6321	3161	4003	4003	13794	6532	6321	3793	4214	4425
12	Polymer unit	WPL	714	357	452	452	9586	738	714	428	476	500
		WPP	1416	708	897	897	9586	1463	1416	849	944	991
13	Thickener	WTH	15135	7568	9586	9586	9586	15640	15135	9081	10090	10595
21	Belt dryer	WBD04-08	1598	799	1012	1012	792	1652	1598	959	1066	1119
		WBD15-30	6216	3108	3937	3937	3244	6423	6216	3730	4144	4351
		WBD45-60	8005	4002	5070	5070	4178	8272	8005	4803	5337	5603
		WBD75	8768	4384	5553	5553	4609	9060	8768	5261	5845	6138
		WBD90	10266	5133	6502	6502	5397	10608	10266	6159	6844	7186
		WBD105	11933	5966	7557	7557	6273	12330	11933	7160	7955	8353
		WBD120	11408	5704	7225	7225	5712	11788	11408	6845	7605	7986
		WBD120D	10964	5482	6944	6944	6313	11329	10964	6578	7309	7675
		WBD150D	13185	6592	8350	8350	7591	13624	13185	7911	8790	9229
		WBD180D	16471	8235	10431	10431	9483	17020	16471	9882	10980	11529
		WBD210D	19145	9573	12125	12125	11023	19784	19145	11487	12764	13402
		WBD240D	21898	10949	13869	13869	12608	22628	21898	13139	14599	15329
21	Platform dryer	WBDXXXD	8033	4016	5087	5087	13794	8300	8033	4820	5355	5623
22	Bunker	WBU00X	2916	1458	1847	1847	2700	3013	2916	1750	1944	2041
		WBU5	4264	2132	2700	2700	2700	4406	4264	2558	2842	2985
		WBU10-25	6212	3106	3934	3934	3934	6419	6212	3727	4141	4348
		WBU35	7082	3541	4486	4486	4486	7319	7082	4249	4722	4958
23	Bagging point	WLS1-2	3448	1724	2183	2183	2183	3563	3448	2069	2298	2413
		WLS3-5	6895	3448	4367	4367	4367	7125	6895	4137	4597	4827
23	Conveyor	WSC	3448	1724	2183	2183	2183	3563	3448	2069	2298	2413
23	Silo	WSI	21458	10729	13590	13590	13590	22173	21458	12875	14305	15021
30	Container dryer	WCD04-08	2745	1372	1738	1738	4821	2836	2745	1647	1830	1921
		WCD15	5677	2839	3596	3596	4821	5867	5677	3406	3785	3974
		WCD30	10839	5419	6864	6864	4821	11200	10839	6503	7226	7587
		WCD48-60	14573	7286	9229	9229	8041	15059	14573	8744	9715	10201
31	Drying container	WTC	4362	2181	2763	2763	2763	4508	4362	2617	2908	3054
		WGM	6329	3164	4008	4008	4008	6540	6329	3797	4219	4430
40	Skip-dryer	WSD01	2269	1135	1437	1437	1437	2345	2269	1362	1513	1588
		WSD04-08	3708	1854	2349	2349	2349	3832	3708	2225	2472	2596
		WSD12-16	3931	1966	2490	2490	2490	4062	3931	2359	2621	2752
		WSD20-24	6310	3155	3996	3996	3996	6520	6310	3786	4207	4417
41	Drying skip	WSK05	1821	911	1153	1153	1153	1882	1821	1093	1214	1275
		WSK13	2312	1156	1464	1464	1464	2389	2312	1387	1541	1618
		WSK17	2292	1146	1452	1452	1452	2368	2292	1375	1528	1604
		WTM27	3788	1894	2399	2399	2399	3915	3788	2273	2526	2652
		WTM37	4257	2129	2696	2696	2696	4399	4257	2554	2838	2980
43	Big Bag hopper	WHO	2789	1394	1766	1766	1766	2881	2789	1673	1859	1952

Турция-Иран

Part	Country		Turkey	Israel	Agypt	Jordan	UA	Katar	Bharein	Saudi	Iran	Irak
	Destination	km	Istanbul	TelAviv	Kairo	Amman	Dubai	Doha	Manama	Damman	BanAB	UmmQ
		Days	10	14	15	21	26	27	28	29	30	31
11	Screw press	WSP05	3600	5040	5400	7560	9360	9720	10080	10440	10800	11160
		WSP15	4752	6653	7128	9979	12355	12830	13306	13781	14256	14731
		WSP25	4455	6237	6683	9356	11583	12029	12474	12920	13365	13811
		WSP50	6098	8538	9148	12807	15856	16466	17076	17685	18295	18905
		WSP75	7260	10164	10890	15246	18876	19602	20328	21054	21780	22506
11	Platform press	WSP	1279	1791	1919	2686	3326	3454	3582	3710	3838	3966
		WSP double	2107	2950	3161	4425	5478	5689	5900	6110	6321	6532
12	Polymer unit	WPL	238	333	357	500	619	642	666	690	714	738
		WPP	472	661	708	991	1227	1274	1321	1369	1416	1463
13	Thickener	WTH	5045	7063	7568	10595	13117	13622	14126	14631	15135	15640
21	Belt dryer	WBD04-08	533	746	799	1119	1385	1439	1492	1545	1598	1652
		WBD15-30	2072	2901	3108	4351	5387	5595	5802	6009	6216	6423
		WBD45-60	2668	3736	4002	5603	6937	7204	7471	7738	8005	8272
		WBD75	2923	4092	4384	6138	7599	7891	8183	8476	8768	9060
		WBD90	3422	4791	5133	7186	8897	9239	9581	9923	10266	10608
		WBD105	3978	5569	5966	8353	10342	10739	11137	11535	11933	12330
		WBD120	3803	5324	5704	7986	9887	10267	10648	11028	11408	11788
		WBD120D	3655	5117	5482	7675	9502	9868	10233	10598	10964	11329
		WBD150D	4395	6153	6592	9229	11427	11866	12306	12745	13185	13624
		WBD180D	5490	7686	8235	11529	14275	14824	15373	15922	16471	17020
		WBD210D	6382	8935	9573	13402	16593	17231	17869	18507	19145	19784
		WBD240D	7299	10219	10949	15329	18979	19709	20438	21168	21898	22628
21	Platform dryer	WBDXXXD	2678	3749	4016	5623	6962	7229	7497	7765	8033	8300
22	Bunker	WBU00X	972	1361	1458	2041	2527	2624	2722	2819	2916	3013
		WBU5	1421	1990	2132	2985	3695	3837	3979	4121	4264	4406
		WBU10-25	2071	2899	3106	4348	5384	5591	5798	6005	6212	6419
		WBU35	2361	3305	3541	4958	6138	6374	6610	6846	7082	7319
23	Bagging point	WLS1-2	1149	1609	1724	2413	2988	3103	3218	3333	3448	3563
		WLS3-5	2298	3218	3448	4827	5976	6206	6436	6665	6895	7125
23	Conveyor	WSC	1149	1609	1724	2413	2988	3103	3218	3333	3448	3563
23	Silo	WSI	7153	10014	10729	15021	18597	19312	20028	20743	21458	22173
30	Container dryer	WCD04-08	915	1281	1372	1921	2379	2470	2562	2653	2745	2836
		WCD15	1892	2649	2839	3974	4920	5110	5299	5488	5677	5867
		WCD30	3613	5058	5419	7587	9393	9755	10116	10477	10839	11200
		WCD48-60	4858	6801	7286	10201	12630	13116	13601	14087	14573	15059
31	Drying container	WTC	1454	2036	2181	3054	3781	3926	4072	4217	4362	4508
		WGM	2110	2953	3164	4430	5485	5696	5907	6118	6329	6540
40	Skip-dryer	WSD01	756	1059	1135	1588	1967	2042	2118	2194	2269	2345
		WSD04-08	1236	1731	1854	2596	3214	3337	3461	3585	3708	3832
		WSD12-16	1310	1835	1966	2752	3407	3538	3669	3800	3931	4062
		WSD20-24	2103	2945	3155	4417	5469	5679	5889	6100	6310	6520
41	Drying skip	WSK05	607	850	911	1275	1578	1639	1700	1761	1821	1882
		WSK13	771	1079	1156	1618	2004	2081	2158	2235	2312	2389
		WSK17	764	1070	1146	1604	1986	2063	2139	2216	2292	2368
		WTM27	1263	1768	1894	2652	3283	3410	3536	3662	3788	3915
		WTM37	1419	1987	2129	2980	3690	3832	3973	4115	4257	4399
43	Big Bag hopper	WHO	930	1301	1394	1952	2417	2510	2603	2696	2789	2881

Индия-Австралия

Part	Country		India	SriLa	Vietnam	Taiwan	Korea	Korea	Taiwan	Austr	Austr	Papua
	Destination	km	Mumbai	Colom	Hanoi	Kaoh	Busan	Seoul	Taipei	Perth	Melb	Mores
		Days	20	21	26	33	33	34	41	34	35	28
11	Screw press	WSP05	7200	7560	9360	11880	11880	12240	14760	12240	12600	10080
		WSP15	9504	9979	12355	15682	15682	16157	19483	16157	16632	13306
		WSP25	8910	9356	11583	14702	14702	15147	18266	15147	15593	12474
		WSP50	12197	12807	15856	20125	20125	20735	25003	20735	21344	17076
		WSP75	14520	15246	18876	23958	23958	24684	29766	24684	25410	20328
11	Platform press	WSP	2559	2686	3326	4222	4222	4349	5245	4349	4477	3582
		WSP double	4214	4425	5478	6953	6953	7164	8639	7164	7375	5900
12	Polymer unit	WPL	476	500	619	785	785	809	976	809	833	666
		WPP	944	991	1227	1557	1557	1604	1935	1604	1652	1321
13	Thickener	WTH	10090	10595	13117	16649	16649	17153	20685	17153	17658	14126
21	Belt dryer	WBD04-08	1066	1119	1385	1758	1758	1812	2185	1812	1865	1492
		WBD15-30	4144	4351	5387	6838	6838	7045	8495	7045	7252	5802
		WBD45-60	5337	5603	6937	8805	8805	9072	10940	9072	9339	7471
		WBD75	5845	6138	7599	9645	9645	9937	11983	9937	10229	8183
		WBD90	6844	7186	8897	11292	11292	11634	14030	11634	11977	9581
		WBD105	7955	8353	10342	13126	13126	13524	16308	13524	13921	11137
		WBD120	7605	7986	9887	12549	12549	12929	15591	12929	13309	10648
		WBD120D	7309	7675	9502	12060	12060	12426	14984	12426	12791	10233
		WBD150D	8790	9229	11427	14503	14503	14942	18019	14942	15382	12306
		WBD180D	10980	11529	14275	18118	18118	18667	22510	18667	19216	15373
WBD210D	12764	13402	16593	21060	21060	21698	26165	21698	22336	17869		
WBD240D	14599	15329	18979	24088	24088	24818	29928	24818	25548	20438		
21	Platform dryer	WBDXXXD	5355	5623	6962	8836	8836	9104	10978	9104	9371	7497
22	Bunker	WBU00X	1944	2041	2527	3208	3208	3305	3985	3305	3402	2722
		WBU5	2842	2985	3695	4690	4690	4832	5827	4832	4974	3979
		WBU10-25	4141	4348	5384	6833	6833	7040	8489	7040	7247	5798
		WBU35	4722	4958	6138	7791	7791	8027	9679	8027	8263	6610
23	Bagging point	WLS1-2	2298	2413	2988	3792	3792	3907	4712	3907	4022	3218
		WLS3-5	4597	4827	5976	7585	7585	7815	9423	7815	8044	6436
23	Conveyor	WSC	2298	2413	2988	3792	3792	3907	4712	3907	4022	3218
23	Silo	WSI	14305	15021	18597	23604	23604	24319	29326	24319	25034	20028
30	Container dryer	WCD04-08	1830	1921	2379	3019	3019	3111	3751	3111	3202	2562
		WCD15	3785	3974	4920	6245	6245	6434	7759	6434	6624	5299
		WCD30	7226	7587	9393	11922	11922	12284	14813	12284	12645	10116
		WCD48-60	9715	10201	12630	16030	16030	16516	19916	16516	17002	13601
31	Drying container	WTC	2908	3054	3781	4799	4799	4944	5962	4944	5089	4072
		WGM	4219	4430	5485	6962	6962	7173	8649	7173	7384	5907
40	Skip-dryer	WSD01	1513	1588	1967	2496	2496	2572	3101	2572	2647	2118
		WSD04-08	2472	2596	3214	4079	4079	4203	5068	4203	4326	3461
		WSD12-16	2621	2752	3407	4325	4325	4456	5373	4456	4587	3669
		WSD20-24	4207	4417	5469	6941	6941	7151	8624	7151	7362	5889
41	Drying skip	WSK05	1214	1275	1578	2003	2003	2064	2489	2064	2125	1700
		WSK13	1541	1618	2004	2543	2543	2620	3160	2620	2697	2158
		WSK17	1528	1604	1986	2521	2521	2598	3132	2598	2674	2139
		WTM27	2526	2652	3283	4167	4167	4294	5177	4294	4420	3536
		WTM37	2838	2980	3690	4683	4683	4825	5818	4825	4967	3973
43	Big Bag hopper	WHO	1859	1952	2417	3067	3067	3160	3811	3160	3253	2603

Стоимость проезда по Европе

52

Europe Country	Distance in km Destination	Travel time Hours	Car/Flight costs Euro	Travel costs Euro
	100	2	180	404
	200	4	360	807
	300	6	540	1211
	400	7	680	1462
	500	8	800	1694
	600	9	900	1906
	700	10	840	1958
	800	11	880	2109
	900	12	900	2241
	1000	13	960	2413
	1200	14	1104	2669
	1400	15	1232	2908
	1600	16	1344	3132
	1800	17	1440	3340
	2000	18	1480	3492
	2200	19	1628	3752
	2400	20	1776	4011
	2600	21	1924	4271
	2800	22	2072	4531
	3000	24	2220	4902
Near and Middle East				
Türkey	Istanbul	12	900	2241
Israel	Tel Aviv	14	1000	2565
Agypten	Kairo	15	1000	2676
Emirate	Dubai	18	1100	3112
Saudi Arabia	Riadh	18	1200	3212
Iran	Teheran	20	1200	3435
Asia				
Indien	Mumbay	28	1120	4249
Malaysia	Kuala Lumpur	30	1450	4803
Taiwan	Taipei	36	1550	5574
Korea	Seoul	38	1610	5857
Japan	Tokyo	42	1800	6494
Australien	Melbourne	46	1800	6941
America				
Kanada	Montreal	23	1120	3691
USA	New York	24	960	3642
USA	Chicago	27	1250	4268
USA	Charleston	28	1250	4379
USA	New Orleans	30	1450	4803
USA	Los Angeles	34	1600	5400
Colombia	Bogota	34	1320	5120
Mexico	Mexico	35	1320	5232
Brasilien	Sao Paulo	36	1320	5344
Peru	Lima	38	1650	5897
Uruguay	Montevideo	40	1580	6051
Argentinien	Buones Aires	42	1580	6274

Транспортные расходы Китай

52

China Destination	Distance in km City	Travel time Hours	Car/Flight costs	Travel costs RMB
	100	2	400	1704
	200	4	800	3358
	300	6	1200	5012
	400	8	1600	6666
	500	10	2000	8320
	600	12	2400	9974
	700	14	2800	11628
	800	16	3200	13282
	900	18	3600	14936
	1000	20	4000	16590
	1200	24	4800	19898
	1400	28	5600	23206
	1600	32	6400	26514
	1800	36	7200	29822
	2000	40	8000	33130
Province				
Henan	Beijing	9	800	6493
Hubei	Wuhan	10	850	7170
Jiangshe	Nanchang	10	900	7220
Shanxi	Tayuoan	11	950	7897
Lianoning	Shenyang	11.5	1000	8261
Shaanxi	Xian	12	1100	8674
Neimenngu	Baatau	12	1200	8774
Jilin	Jilin	12	1300	8874
Hunan	Changsha	12	1400	8974
Fujiang	Fuzhou	12	1500	9074
Guangdong	Gungzhou	12.5	1700	9588
Chongqing	Chongqing	12.5	1600	9488
Ningxia	Yuanchian	12.5	1900	9788
Heilongjiang	Harbin	12.5	2000	9888
Gungxi	Nannung	13	2200	10401
Guyzhou	Guyang	13	2300	10501
Sichaun	Chengdu	13	2400	10601
Gansu	Lanzhou	13	2500	10701
Yunnan	Kunming	13.5	2800	11315
Quinhai	Xining	13.5	2900	11415
Xinjang	Urumqui	14	3000	11828
Asia				
India	Mumbai	28	1120	19776
Malaysia	Kuala Lumpur	30	1450	21435
South Corea	Seoul	38	1610	26911
Japan	Tokyo	42	1800	29759
Australia	Melbourne	46	1800	32417

Монтаж, Ввод в эксплуатацию

53

Part	Name	Type	Days	Total peoples	Costs Euro €
11	Screw press	WSP05-15	2	1	1980
		WSP25	3	1	2970
		WSP50	4	1	3960
		WSP75	5	1	4950
13	Thickener	WTH	1	1	990
21	Belt dryer	WBD04-15	2	1	1980
		WBD30	2	1	1980
		WBD45-60	2	2	3960
		WBD75-90	3	2	5940
		WBD105-120	4	2	7920
		WBD120-180D	5	2	9900
		WBD210-240D	6	2	11880
22	Bunker	WBU00X	2	0	0
		WBU05	1	0	0
		WBU10-25	2	0	0
		WBU35	3	0	0
23	Bagging, conveyor	WLS, WSC	1	1	990
23	Silo	WSI	7	1	6930
30	Container-dryer	WCD04-15	2	1	1980
		WCD30	2	1	1980
		WCD45	3	1	2970
		WCD60	4	1	3960
40	Skip-dryer	WSD01-08	1	1	990
		WSD12-16	2	1	1980
		WSD20-24	3	1	2970

Контроль расходов

53

Part	Name	Type	Days	Total peoples	Costs Euro €
11	Screw press	WSP05-15	1	1	990
		WSP25	1	1	990
		WSP50	2	1	1980
		WSP75	2	1	1980
13	Thickener	WTH	0	1	0
21	Belt dryer	WBD04-15	1	1	990
		WBD30	1	1	990
		WBD45-60	2	1	1980
		WBD75-90	3	1	2970
		WBD105-120	4	1	3960
		WBD120-180D	5	1	4950
		WBD210-240D	6	1	5940
22	Bunker	WBU00X	0	0	0
		WBU05	0	0	0
		WBU10-25	0	0	0
		WBU35	0	0	0
23	Bagging, conveyor	WLS, WSC	0	1	0
23	Silo	WSI	2	1	1980
30	Container-dryer	WCD04-15	1	1	990
		WCD30	1	1	990
		WCD45	2	1	1980
		WCD60	2	1	1980
40	Skip-dryer	WSD01-08	1	1	990
		WSD12-16	2	1	1980
		WSD20-24	3	1	2970